

平成 26 年 1 月 24 日

各 位

東京都港区高輪三丁目 19 番 15 号
日 本 貸 金 業 協 会
問 合 わ せ 先 業 務 企 画 部 企 画 課
電 話 番 号 03-5739-3013
F A X 番 号 03-5739-3027

貸金業界の月次統計資料の公表について(1 月公表分)

日本貸金業協会は、貸金業界の現状と動向を把握することを目的に調査・作成している、月次統計資料を下記の通り公表いたします。

■ 当 月 の 概 況 ■

I. 協会員の状況 (平成 25 年 11 月度実績) 資料内 P2-P6 参照

- 協会員数は 11 月末で 1,270 社 (前月比▲2 社) となった。
- 登録貸金業者数は 11 月末で 2,149 社 (前月比▲3 社) であり、協会加入率 (協会員数/登録貸金業者数) は 59.1% (前月比変わらず) となった。

II. 相談・苦情・紛争の状況 (平成 25 年 12 月度実績) 資料内 P7-P8 参照

- 相談受付件数の当月実績は 2,504 件となり、前年同月実績(3,143 件)に比べて▲639 件となった。
- 相談内容別では、「業者の連絡先」(937 件) が最も多く、「契約内容」(428 件) 貸付自粛依頼・撤回」(319 件)「融資関連(借入相談等)」(172 件)、「登録業者確認」(96 件) が上位を占めた。
- 苦情受付件数の当月実績は 7 件となり、前年同月実績(5 件)に比べて+2 件となった。
- 紛争受理件数 (新受付件数) の当月実績は 0 件であった。

III. 月次実態調査 (平成 25 年 11 月度実績) 資料内 P9-P21 参照

- 消費者向無担保貸付の月間貸付金額は 2,245 億円、前年同月比+1.1% [資料 P10]、業態別では消費者金融業態で+6.5% [資料 P11] となった。
- 調査協力 57 社の総貸付残高は 7 兆 8,236 億円、前年同月比▲0.4% [資料 P15] となった。消費者向無担保貸付の月末貸付残高は 4 兆 2,806 億円、前年同月比▲9.3% [資料 P16]、主な事業者向貸付残高 (無担保貸付+有担保貸付) は 7,660 億円、前年同月比▲1.5% [資料 P16] となった。
- 利息返還に関する月間の金額は、利息返還金が 249 億円、前年同月比▲7.4%、利息返還に伴う元本毀損額が 45 億円、前年同月比▲35.6% [資料 P20] となった。

※ 調査対象会員数やカバレッジ、業態等については P3 をご覧ください。

記

1. 公表日

平成 26 年 1 月 24 日(金曜日)

2. 公表内容

統 計 名		対象時期	統計項目	
I	協会員の状況	11 月度 実績	(1) 協会員数と加入率の推移 (2) 協会員の増減推移 (3) 財務局・都道府県知事別協会員数 (4) 協会員内訳の推移	
II	相談・苦情・紛争の状況	12 月度 実績	(1) 相談・苦情・紛争件数の推移 (2) 相談・苦情の内容分類	
III	月次実態調査	11 月度 実績 (速報値)	当月概況	(1) 全体(3 業態計) (2) 消費者金融業態 (3) クレジット業態等 (4) 事業者金融業態 (5) 信用保証残高・件数 (6) 貸出金利帯別貸付残高・件数
			時系列 データ	(7) 月末貸付残高 (8) 月間貸付金額 (9) 月間契約件数 (10) 月末保証残高 (11) 月間の問合わせ・相談・苦情件数、利息返還に関する金額
		詳細時系列 データ		貸付残高、有残件数、約定金利、貸付金額、契約数、保証残高、保証件数、店舗数、問合わせ・相談・苦情件数、利息返還に関する金額

3. ホームページ掲載箇所

日本貸金業協会ホームページ(<http://www.j-fsa.or.jp/>) 内

月次統計資料のページ(http://www.j-fsa.or.jp/material/monthly_survey/)

4. 今後の公表予定について

毎月 20 日～25 日頃を目途に公表を行います。

5. ご参考 一月次実態調査について

月次実態調査とは、特定協会の協力を得て、その動向を月次で調査・分析した統計資料です。
 全協会の貸付残高の75%以上のカバレッジを確保した統計データとなっております。

【 協力社数と貸付残高カバレッジ 】

平成24年度	4月-8月		9月-1月		2月-3月	
	社数	カバレッジ	社数	カバレッジ	社数	カバレッジ
消費者金融業態	17	90.9%	16	89.9%	16	89.9%
クレジット業態等	28	90.4%	28	90.4%	28	90.4%
事業者金融業態	15	37.8%	15	37.8%	14	35.1%
合 計	60	81.1%	59	80.8%	58	80.3%
平成25年度	4月-					
	社数	カバレッジ				
消費者金融業態	16	86.4%				
クレジット業態等	27	89.9%				
事業者金融業態	14	33.6%				
合 計	57	76.8%				

※ カバレッジは、期初における各事業者の直近決算年度末貸付残高を 全協会の貸付残高で(各業態別に)除したもの。

ー平成24年度: 対象社の貸付残高/全協会員1,390社(H24.4)の貸付残高

ー平成25年度: 対象社の貸付残高/全協会員1,293社(H25.4)の貸付残高

ー調査対象先の合併や分割、集計方法の変更等により、係数に変化が生じる場合がある。

※ 平成25年4月度調査より、調査対象会員数に変更がありました。

[消費者金融業態] ・消費者向無担保貸金業者 ・消費者向有担保貸金業者 ・消費者向住宅向貸金業者 等
 [クレジット業態等] ・クレジットカード会社 ・信販会社 ・流通・メーカー系会社
 [事業者金融業態] ・事業者向貸金業者 ・リース会社 ・手形割引業者 等

以 上

月次統計資料

平成 26 年 1 月 発行



日 本 貸 金 業 協 会

I. 協会の状況について

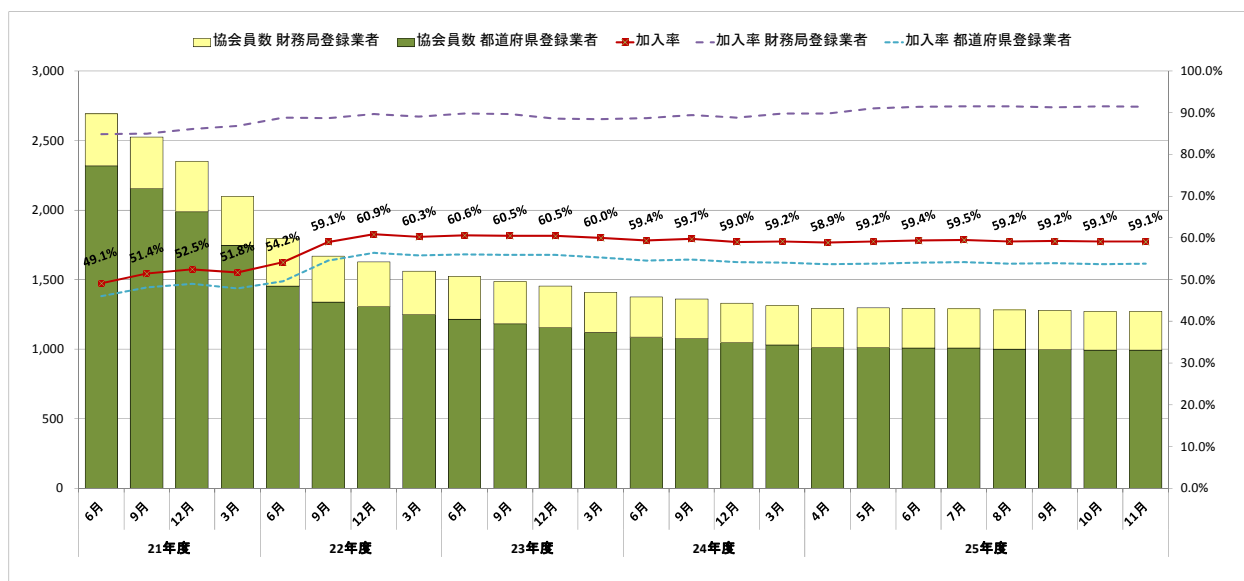
図表1 協会員数と加入率の推移

単位：業者（数）

	24年度末 (H25.3)	25年度					
		4月	5月	6月	7月	8月	9月
協会員数	1,312	1,293	1,296	1,293	1,291	1,282	1,279
財務局登録業者	283	282	285	285	282	282	281
都道府県登録業者	1,029	1,011	1,011	1,008	1,009	1,000	998
加入率	59.2%	58.9%	59.2%	59.4%	59.5%	59.2%	59.2%
財務局登録業者	89.8%	89.8%	91.1%	91.3%	91.6%	91.6%	91.2%
都道府県登録業者	54.1%	53.7%	53.8%	54.0%	54.2%	53.8%	53.9%
(参考)登録貸金業者数	2,217	2,195	2,191	2,178	2,169	2,166	2,160
財務局登録業者	315	314	313	312	308	308	308
都道府県登録業者	1,902	1,881	1,878	1,866	1,861	1,858	1,852

	25年度					
	10月	11月	12月	1月	2月	3月
協会員数	1,272	1,270				
財務局登録業者	280	278				
都道府県登録業者	992	992				
加入率	59.1%	59.1%				
財務局登録業者	91.5%	91.4%				
都道府県登録業者	53.7%	53.8%				
(参考)登録貸金業者数	2,152	2,149				
財務局登録業者	306	304				
都道府県登録業者	1,846	1,845				

※登録貸金業者数の出典：金融庁「貸金業関係資料」



図表2 協会の増減推移

単位: 業者(数)

	24年度計	25年度					
	(24.4-25.3)	4月	5月	6月	7月	8月	9月
増 加 (加入)	45	5	7	8	3	3	7
減 少 (脱会)	143	24	4	11	5	12	10
退会	47	3	1	3	1	5	3
資格喪失(廃業等)	94	21	3	8	4	7	7
廃業	78	20	2	7	4	3	7
不更新	13	1	1	1	0	1	0
登録取消(行政処分)	3	0	0	0	0	3	0
除名・その他	2	0	0	0	0	0	0
増 減 計	-98	-19	3	-3	-2	-9	-3
当月末協会員数	1,312	1,293	1,296	1,293	1,291	1,282	1,279

	25年度						25年度計
	10月	11月	12月	1月	2月	3月	(25.4-26.3)
増 加 (加入)	7	2					42
減 少 (脱会)	14	4					84
退会	5	2					23
資格喪失(廃業等)	9	2					61
廃業	8	1					52
不更新	0	1					5
登録取消(行政処分)	1	0					4
除名・その他	0	0					0
増 減 計	-7	-2					-42
当月末協会員数	1,272	1,270					1,270

※ 減少要因の「その他」は、【加入撤回】、【重複登録修正】、【会員権の復活(権利承継)】など。

図表3 財務局・都道府県知事別協会員数

平成 25 年 11 月度

	協会員数 11月 (社)	登録業者数 11月 (社)	比率 (%)
関東財務局	129	150	86.0%
東京都	233	620	37.6%
神奈川県	31	52	59.6%
埼玉県	17	34	50.0%
千葉県	20	29	69.0%
山梨県	8	8	100.0%
栃木県	8	9	88.9%
茨城県	11	11	100.0%
群馬県	8	13	61.5%
新潟県	4	10	40.0%
長野県	3	8	37.5%
小計	343	794	43.2%
合計	472	944	50.0%
近畿財務局	37	37	100.0%
大阪府	100	194	51.5%
京都府	36	46	78.3%
兵庫県	31	66	47.0%
奈良県	7	10	70.0%
和歌山県	5	10	50.0%
滋賀県	6	7	85.7%
小計	185	333	55.6%
合計	222	370	60.0%
北海道財務局	5	6	83.3%
北海道	41	54	75.9%
小計	41	54	75.9%
合計	46	60	76.7%
東北財務局	21	22	95.5%
宮城県	28	35	80.0%
岩手県	6	9	66.7%
福島県	4	4	100.0%
秋田県	11	15	73.3%
青森県	4	12	33.3%
山形県	4	5	80.0%
小計	57	80	71.3%
合計	78	102	76.5%
東海財務局	21	22	95.5%
愛知県	40	75	53.3%
静岡県	33	40	82.5%
三重県	12	19	63.2%
岐阜県	7	11	63.6%
小計	92	145	63.4%
合計	113	167	67.7%
北陸財務局	7	7	100.0%
富山県	11	15	73.3%
石川県	5	11	45.5%
福井県	8	11	72.7%
小計	24	37	64.9%
合計	31	44	70.5%
中国財務局	17	17	100.0%
広島県	26	34	76.5%
山口県	19	23	82.6%
岡山県	16	32	50.0%
鳥取県	3	3	100.0%
島根県	2	2	100.0%
小計	66	94	70.2%
合計	83	111	74.8%
四国財務局	13	13	100.0%
香川県	5	6	83.3%
徳島県	4	5	80.0%
愛媛県	10	24	41.7%
高知県	13	17	76.5%
小計	32	52	61.5%
合計	45	65	69.2%
九州財務局	10	10	100.0%
熊本県	16	20	80.0%
大分県	6	8	75.0%
宮崎県	5	13	38.5%
鹿児島県	8	17	47.1%
小計	35	58	60.3%
合計	45	68	66.2%
福岡財務支局	15	17	88.2%
福岡県	53	104	51.0%
佐賀県	2	8	25.0%
長崎県	20	24	83.3%
小計	75	136	55.1%
合計	90	153	58.8%
沖縄総合事務局	3	3	100.0%
沖縄県	42	62	67.7%
小計	42	62	67.7%
合計	45	65	69.2%
財務局計	278	304	91.4%
都道府県計	992	1,845	53.8%
総合計	1,270	2,149	59.1%

※1 計数は今後変動することがある

※2 「登録業者数」は金融庁公表の数値

※3 金融庁資料にある登録業者数は、協会データより1か月遅れで前月末時点の業者数となっているため差異が発生する場合があるが、それぞれ集計時点の数値を正確に反映している

※4 法10条1項により廃業届は、実際に廃業した日から30日以内に提出することになっている

図表4 協会員内訳の推移
(1) 業 態 別

単位: 業者(数)、%

業態		24年度末 (H25.3)		25年度								前年度末比
				8月		9月		10月		11月		
		協会員数	構成比	協会員数	構成比	協会員数	構成比	協会員数	構成比	協会員数	構成比	
	消費者向無担保貸金業者	513	39.2%	496	38.7%	494	38.6%	492	38.7%	494	38.9%	-3.7%
	消費者向有担保貸金業者	106	8.1%	106	8.3%	106	8.3%	104	8.2%	104	8.2%	-1.9%
	消費者向住宅向貸金業者	28	2.1%	29	2.3%	29	2.3%	30	2.4%	30	2.4%	7.1%
	事業者向貸金業者	321	24.5%	314	24.5%	314	24.6%	314	24.7%	310	24.4%	-3.4%
	手形割引業者	59	4.5%	58	4.5%	58	4.5%	55	4.3%	55	4.3%	-6.8%
	クレジットカード会社	148	11.3%	145	11.3%	145	11.3%	145	11.4%	145	11.4%	-2.0%
	信販会社	38	2.9%	38	3.0%	38	3.0%	38	3.0%	38	3.0%	0.0%
	流通・メーカー系会社	23	1.8%	22	1.7%	22	1.7%	22	1.7%	22	1.7%	-4.3%
	建設・不動産業者	32	2.4%	30	2.3%	30	2.3%	30	2.4%	30	2.4%	-6.3%
	質屋	3	0.2%	3	0.2%	3	0.2%	3	0.2%	3	0.2%	0.0%
	リース会社	36	2.7%	37	2.9%	36	2.8%	36	2.8%	36	2.8%	0.0%
	日賦貸金業者	4	0.3%	3	0.2%	3	0.2%	2	0.2%	2	0.2%	-50.0%
	非営利特例対象法人	1	0.0%	1	0.1%	1	0.1%	1	0.1%	1	0.1%	0.0%
総計		1,312	100.0%	1,282	100.0%	1,279	100.0%	1,272	100.0%	1,270	100.0%	-3.2%

※ 各月末時点における協会員データに基づき分類・集計

(2) 資本金別

単位: 業者(数)、%

資本金額	24年度末 (H25.3)		25年度								前年度末比 H25.3対比	
	協会員数	構成比	8月		9月		10月		11月			
			協会員数	構成比	協会員数	構成比	協会員数	構成比	協会員数	構成比		
個人	338	25.8%	327	25.5%	323	25.3%	319	25.1%	318	25.0%	-5.9%	
法人	974	74.2%	955	74.5%	956	74.7%	953	74.9%	952	75.0%	-2.3%	
	5,000万円以上	487	37.1%	481	37.5%	480	37.5%	480	37.7%	479	37.7%	-1.6%
	5,000万円未満	268	20.4%	258	20.1%	258	20.2%	258	20.3%	257	20.2%	-4.1%
	2,000万円未満	219	16.7%	216	16.8%	218	17.0%	215	16.9%	216	17.0%	-1.4%
総計	1,312	100.0%	1,282	100.0%	1,279	100.0%	1,272	100.0%	1,270	100.0%	-3.2%	

※ 各月末時点における協会員データに基づき分類・集計

(3) 貸金業登録回数別

単位: 業者(数)、%

登録回数		24年度末 (H25.3)		25年度								前年度末比
				8月		9月		10月		11月		
		協会員数	構成比	協会員数	構成比	協会員数	構成比	協会員数	構成比	協会員数	構成比	
	1 回	134	10.2%	134	10.5%	131	10.2%	126	9.9%	122	9.6%	-9.0%
	2 回	199	15.2%	180	14.0%	181	14.2%	176	13.8%	176	13.9%	-11.6%
	3 回	147	11.2%	142	11.1%	146	11.4%	156	12.3%	157	12.4%	6.8%
	4 回	113	8.6%	110	8.6%	109	8.5%	108	8.5%	110	8.7%	-2.7%
	5 回	85	6.5%	86	6.7%	84	6.6%	82	6.4%	83	6.5%	-2.4%
	6 回	73	5.6%	70	5.5%	69	5.4%	67	5.3%	65	5.1%	-11.0%
	7 回	53	4.0%	58	4.5%	59	4.6%	60	4.7%	60	4.7%	13.2%
	8 回	94	7.2%	84	6.6%	80	6.3%	76	6.0%	76	6.0%	-19.1%
	9 回	64	4.9%	69	5.4%	68	5.3%	72	5.7%	74	5.8%	15.6%
	10 回以上	350	26.7%	349	27.2%	352	27.5%	349	27.4%	347	27.3%	-0.9%
総計		1,312	100.0%	1,282	100.0%	1,279	100.0%	1,272	100.0%	1,270	100.0%	-3.2%

※ 各月末時点における協会員データに基づき分類・集計

Ⅱ. 相談・苦情・紛争の状況

図表 1 相談・苦情・紛争件数の推移

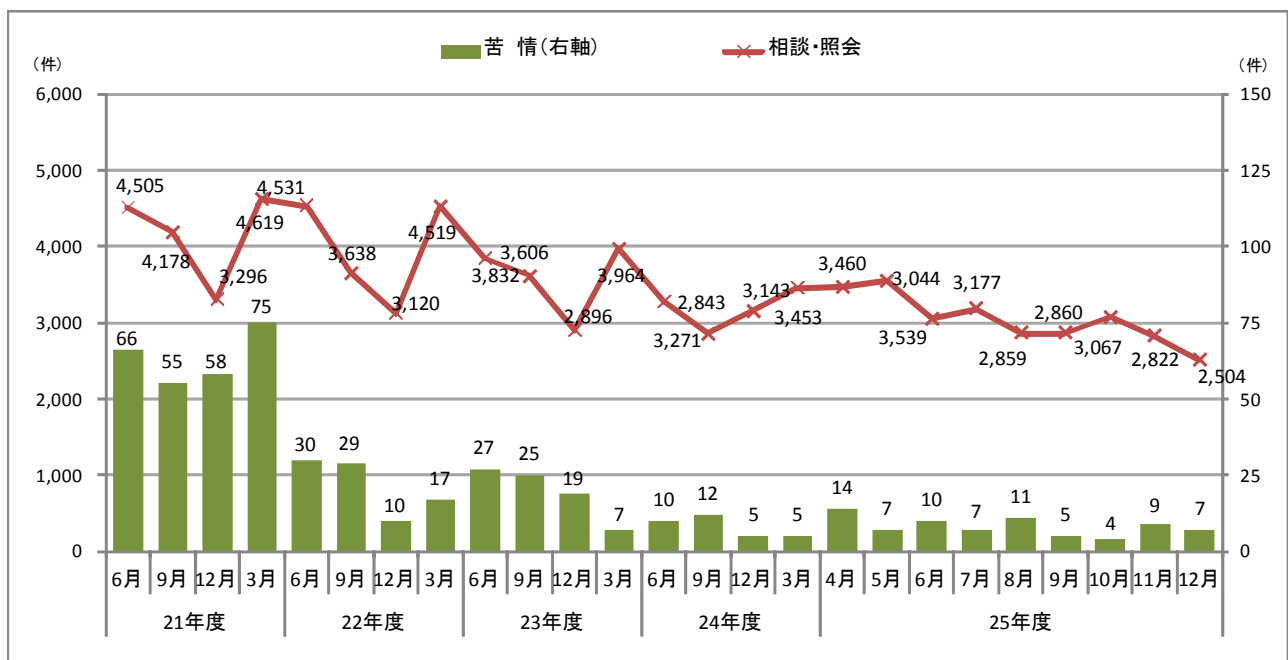
単位: 件

	23年度計	24年度計	25年度												計(*)
	H23.4-H24.3	H24.4-H25.3	4月	5月	6月	7月	8月	9月	10月	11月	12月	1月	2月	3月	
相談・照会	42,886	39,623	3,460	3,539	3,044	3,177	2,859	2,860	3,067	2,822	2,504	-	-	-	27,332
苦情	247	117	14	7	10	7	11	5	4	9	7	-	-	-	74
合計	43,133	39,740	3,474	3,546	3,054	3,184	2,870	2,865	3,071	2,831	2,511	-	-	-	27,406

	23年度計	24年度計	25年度												計(*)
	H23.4-H24.3	H24.4-H25.3	4月	5月	6月	7月	8月	9月	10月	11月	12月	1月	2月	3月	
紛争(新受件数)	7	7	2	1	1	2	0	2	2	1	0	-	-	-	11

* 計は年度合計(H25.4~)

<参考> 相談・苦情件数の推移



図表2 相談・苦情の内容分類

単位:件

区 分		23年度計	24年度計	25年度												25年度計
		(23.4-24.3)	(24.4-25.3)	4月	5月	6月	7月	8月	9月	10月	11月	12月	1月	2月	3月	
相談・照会	返済困難	1,724	1,268	97	105	88	96	91	88	77	104	74	-	-	-	820
	返済義務	603	460	31	26	26	32	21	30	33	27	29	-	-	-	255
	身分証明書等の紛失等	814	576	53	57	51	27	36	43	34	51	61	-	-	-	413
	貸付自粛依頼・撤回	4,668	4,564	396	397	335	435	384	382	431	352	319	-	-	-	3,431
	信用情報	1,353	1,185	104	81	85	87	74	72	89	75	51	-	-	-	718
	登録業者確認	3,438	2,010	125	130	116	116	93	119	93	109	96	-	-	-	997
	手数料	43	33	3	2	2	2	0	1	1	1	1	-	-	-	13
	ダイレクトメール	62	71	2	6	6	7	4	6	7	5	5	-	-	-	48
	契約内容	7,332	6,730	612	562	413	460	390	392	487	473	428	-	-	-	4,217
	帳簿の開示	161	104	9	9	4	5	4	6	1	3	5	-	-	-	46
	保証人の関係	60	50	2	4	8	7	4	7	1	2	5	-	-	-	40
	金利・計算方法	295	176	12	15	6	14	8	13	12	10	13	-	-	-	103
	自己破産・調停・民事再生手続	71	44	2	1	2	6	1	3	5	3	1	-	-	-	24
	ヤミ金融・違法業者被害あり	790	534	50	43	55	44	57	57	48	55	38	-	-	-	447
	ヤミ金融・違法業者被害なし	1,183	679	80	99	99	68	66	70	77	80	60	-	-	-	699
	融資関連(借入相談等)	3,174	2,715	215	232	208	226	189	198	217	189	172	-	-	-	1,846
	過払金	1,638	977	49	47	40	46	32	25	37	32	26	-	-	-	334
業者の連絡先	11,920	14,208	1,317	1,416	1,197	1,238	1,146	1,072	1,154	1,009	937	-	-	-	10,486	
その他	3,557	3,239	301	307	303	261	259	276	263	242	183	-	-	-	2,395	
相談・照会計		42,886	39,623	3,460	3,539	3,044	3,177	2,859	2,860	3,067	2,822	2,504	-	-	-	27,332
苦情	取立行為	46	25	2	2	1	0	3	1	1	2	1	-	-	-	13
	契約内容	53	30	5	4	1	1	2	2	1	2	2	-	-	-	20
	金利	0	0	0	0	0	0	0	0	0	0	0	-	-	-	0
	年金担保	1	0	0	0	0	0	0	0	0	0	0	-	-	-	0
	帳簿の開示	54	19	2	0	0	0	0	0	1	1	2	-	-	-	6
	過剰貸付	4	0	0	0	0	0	0	0	0	0	0	-	-	-	0
	行政当局詐称、登録業者詐称	0	0	0	0	0	0	0	0	0	0	0	-	-	-	0
	保証契約	0	0	0	0	0	0	0	0	0	0	0	-	-	-	0
	広告・勧誘(詐称以外)	6	2	0	0	0	0	0	0	0	0	1	-	-	-	1
	過払金	19	9	1	0	2	1	0	0	0	1	0	-	-	-	5
	個人情報	19	8	1	0	1	1	0	0	0	2	0	-	-	-	5
	事務処理	30	17	2	0	5	2	6	2	1	1	1	-	-	-	20
	融資関連	10	5	1	1	0	2	0	0	0	0	0	-	-	-	4
	その他	5	2	0	0	0	0	0	0	0	0	0	-	-	-	0
	苦情計		247	117	14	7	10	7	11	5	4	9	7	-	-	-

Ⅲ. 月次実態調査（協会員対象）

月次実態調査について

（１）月次実態調査とは

月次実態調査とは、特定協会員の協力を得て、その各種営業計数の動向を月次で調査・分析した統計資料です。全協会員の貸付残高の75%以上のカバレッジを確保した統計データとなっています。

協力社数、貸付残高カバレッジの推移は下記のとおりです。

平成24年度	4月～8月		9月～1月		2月～3月	
	社数	カバレッジ	社数	カバレッジ	社数	カバレッジ
消費者金融業態	17	90.9%	16	89.9%	16	89.9%
クレジット業態等	28	90.4%	28	90.4%	28	90.4%
事業者金融業態	15	37.8%	15	37.8%	14	35.1%
合 計	60	81.1%	59	80.8%	58	80.3%
平成25年度	4月～					
	社数	カバレッジ				
消費者金融業態	16	86.4%				
クレジット業態等	27	89.9%				
事業者金融業態	14	33.6%				
合 計	57	76.8%				

※ カバレッジは、期初における各事業者の直近決算年度末貸付残高を全協会員の貸付残高で（各業態別に）除したものの。

ー 平成24年度：対象社の貸付残高/全協会員1,390社（H24.4）の貸付残高

ー 平成25年度：対象社の貸付残高/全協会員1,293社（H25.4）の貸付残高

ー 調査対象先の合併や分割、集計方法の変更等により、係数に変化が生じる場合がある。

※ 平成25年4月度調査より、調査対象会員数に変更がありました。

（２）調査結果各表の見方について

		概要および留意点
共通事項	対象社数	「対象社数」は、調査実施月における調査対象の全社数であり、各表、各項目等における回答社数ではない。（各項目により、回答社数は異なる）
	前年同月（比、差）	該当月の対象社をベースとした前年同月の値（比、差）と比較している。従って、25年度調査における前年同月数値と、24年度調査における当月数値には差異が生じる。
	調査項目の定義	貸金業登録業者が法令により提出を義務付けられている「事業報告書」の定義に基本的に準じる。
	速報／確報	公表後 3 か月間は「速報」扱いとし、該当期間で修正等の生じた項目は、修正等を反映した上で4 か月目に「確報」とする。
	〔開示／非開示〕項	回答結果において、回答社が 2 社以下の項目については非開示〔-〕としている。
図表 1 当月の営業状況 〔単月〕	(1)概況表(3 業態計)	全 57 社（H25.4 現在）の単月数値を集計
	(2)消費者金融業態	全 57 社中、消費者金融業態 16 社（H25.4 現在）の単月数値を集計
	(3)クレジット業態等	全 57 社中、クレジット業態等 27 社（H25.4 現在）の単月数値を集計
	(4)事業者金融業態	全 57 社中、事業者金融業態 14 社（H25.4 現在）の単月数値を集計
	(5)信用保証残高・件数	全 57 社（H25.4 現在）の単月数値を集計
	(6)貸出金利帯別貸付残高・件数	全 57 社の月末時点における貸出金利帯別貸付残高・件数の集計表
図表 2 貸付種別の営業状況 〔時系列〕	(1)月末貸付残高	全 57 社の月末貸付残高の単純集計表（各項目により、回答社数は異なる）
	(2)月間貸付金額	全 57 社の月間貸付金額の単純集計表（各項目により、回答社数は異なる）
	(3)月間契約件数	全 57 社の月間契約件数の単純集計表（各項目により、回答社数は異なる）
	(4)月末保証残高	全 57 社の月末保証残高の単純集計表（各項目により、回答社数は異なる）
図表 3 その他 〔時系列〕	(1)月間の問合せ・相談・苦情件数	月間の、改正貸金業法に関する利用者からの問合せ・相談・苦情件数
	(2)利息返還に関する金額	利息返還に関する金額（利息返還金、利息返還に伴う元本毀損額）
<参考> 成約率	（消費者向無担保貸付）	消費者金融業態のうち、消費者向無担保貸付を行っている回答社の成約率 ・成約率＝月間の契約件数／月間の申込件数

図表1 当月の営業状況
(1) 概況票(3業態計)
【営業貸付】

2013年11月

調査項目		月末/月間	月末時点の実績			月間の実績	
			貸付残高 (百万円)	有残件数 (件)*4	平均約定 金利(%)*2	貸付金額 (百万円)*3	契約数 (件)*4
消費者向	無担保貸付 (住宅向を除く)	当月	4,280,632	100,004,489	15.56%	224,539	974,652
		前年同月	4,720,351	100,789,168	15.75%	222,039	718,171
		前年同月比	-9.3%	-0.8%	-0.19%	1.1%	35.7%
	有担保貸付 (住宅向を除く)	当月	213,810	53,225	8.60%	975	99
		前年同月	256,862	62,756	8.93%	1,118	123
		前年同月比	-16.8%	-15.2%	-0.34%	-12.8%	-19.5%
	住宅向貸付	当月	808,859	71,657	2.88%	52,906	3,531
		前年同月	808,294	69,677	2.89%	60,229	3,694
		前年同月比	0.1%	2.8%	0.00%	-12.2%	-4.4%
事業者向	無担保貸付	当月	245,914	218,235	9.24%	12,539	890
		前年同月	202,074	222,118	10.26%	14,029	1,366
		前年同月比	21.7%	-1.7%	-1.02%	-10.6%	-34.8%
	有担保貸付	当月	520,156	11,362	3.98%	65,839	1,011
		前年同月	575,772	11,528	4.16%	78,026	965
		前年同月比	-9.7%	-1.4%	-0.18%	-15.6%	4.8%
	その他営業貸付*1	当月	1,754,288	4,190	1.39%	98,062	68
		前年同月	1,294,044	6,667	1.47%	87,841	88
		前年同月比	35.6%	-37.2%	-0.08%	11.6%	-22.7%

*1「その他営業貸付」とは、貸金業法における“貸付”のうち、関係会社間貸付等、他の項目に含まれない貸付をいう。

*2 平均約定金利の「前年同月比」の数値は、前年同月との金利差を示し、それ以外は前年同月との増減率を示す。

*3 月間の貸付金額は、当月新規契約に伴う貸付だけでなく、既存契約を含めた月間の延べ貸付をいう。

*4「有残件数」、「契約数」は、クレジット業態等における、キャッシング機能付クレジットカード、ローンカードの発行件数を含む。

【店舗】

調査項目	店舗形態	有人	無人
店舗数	当月	849	4,243
	前年同月	904	4,111
	前年同月比	-6.1%	3.2%

(2) 消費者金融業態

【営業貸付】

2013年11月

調査項目		月末/月間	月末時点の実績			月間の実績	
			貸付残高 (百万円)	有残件数 (件)	平均約定 金利(%) ^{*2}	貸付金額 (百万円)	契約数 (件)
消費者向	無担保貸付 (住宅向を除く)	当月	2,144,073	4,453,335	16.28%	78,399	54,265
		前年同月	2,230,795	4,976,420	16.69%	73,620	49,423
		前年同月比	-3.9%	-10.5%	-0.42%	6.5%	9.8%
	有担保貸付 (住宅向を除く)	当月	185,896	49,689	8.81%	-	-
		前年同月	225,867	59,029	9.18%	-	-
		前年同月比	-17.7%	-15.8%	-0.37%	-	-
	住宅向貸付	当月	340,870	26,385	3.80%	46,015	2,948
		前年同月	318,770	24,371	3.80%	53,333	3,124
		前年同月比	6.9%	8.3%	0.00%	-13.7%	-5.6%
事業者向	無担保貸付	当月	22,528	23,165	14.18%	654	167
		前年同月	25,241	24,714	14.00%	660	148
		前年同月比	-10.7%	-6.3%	0.19%	-0.9%	12.8%
	有担保貸付	当月	60,745	2,340	5.45%	-	-
		前年同月	59,768	2,284	5.91%	-	-
		前年同月比	1.6%	2.5%	-0.46%	-	-
	その他営業貸付 ^{*1}	当月	-	-	-	-	-
		前年同月	-	-	-	-	-
		前年同月比	-	-	-	-	-

^{*1}「その他営業貸付」とは、貸金業法における“貸付”のうち、関係会社間貸付等、他の項目に含まれない貸付をいう。

^{*2} 平均約定金利の「前年同月比」の数値は、前年同月との金利差を示し、それ以外は前年同月との増減率を示す。

【店舗】

調査項目	店舗形態	有人	無人
店舗数	当月	147	3,921
	前年同月	150	3,804
	前年同月比	-2.0%	3.1%

「消費者金融業態」とは、・消費者向無担保貸金業者 ・消費者向有担保貸金業者 ・消費者向住宅向貸金業者 等の事業者の合計

(3) クレジット業態等

【営業貸付】

2013年11月

調査項目		月末/月間	月末時点の実績			月間の実績	
			貸付残高 (百万円)	有残件数 (件)*3	平均約定 金利(%)*2	貸付金額 (百万円)	契約数 (件)*3
消費者向	無担保貸付 (住宅向を除く)	当月	2,119,451	95,493,438	14.90%	145,943	920,176
		前年同月	2,464,481	95,721,984	14.97%	148,195	667,974
		前年同月比	-14.0%	-0.2%	-0.07%	-1.5%	37.8%
	有担保貸付 (住宅向を除く)	当月	6,002	754	6.25%	-	-
		前年同月	7,628	898	6.36%	-	-
		前年同月比	-21.3%	-16.1%	-0.11%	-	-
	住宅向貸付	当月	332,147	36,681	2.07%	5,595	525
		前年同月	361,027	36,948	2.14%	4,556	402
		前年同月比	-8.0%	-0.7%	-0.06%	22.8%	30.6%
事業者向	無担保貸付	当月	116,115	136,625	6.73%	3,599	404
		前年同月	73,734	133,734	7.60%	4,789	460
		前年同月比	57.5%	2.2%	-0.87%	-24.8%	-12.2%
	有担保貸付	当月	111,375	1,197	2.22%	43,850	564
		前年同月	113,440	1,429	2.39%	43,127	527
		前年同月比	-1.8%	-16.2%	-0.16%	1.7%	7.0%
	その他営業貸付*1	当月	1,727,664	1,920	1.31%	97,720	50
		前年同月	1,270,502	4,420	1.39%	86,914	54
		前年同月比	36.0%	-56.6%	-0.1%	12.4%	-7.4%

*1「その他営業貸付」とは、貸金業法における“貸付”のうち、関係会社間貸付等、他の項目に含まれない貸付をいう。

*2 平均約定金利の「前年同月比」の数値は、前年同月との金利差を示し、それ以外は前年同月との増減率を示す。

*3 「有残件数」、「契約数」は、クレジット業態等における、キャッシング機能付クレジットカード、ローンカードの発行件数を含む。

【店舗】

調査項目	店舗形態	有人	無人
店舗数	当月	577	322
	前年同月	626	307
	前年同月比	-7.8%	4.9%

「クレジット業態等」とは、・クレジットカード会社 ・信販会社 ・流通・メーカー系会社 の事業者の合計

(4) 事業者金融業態

【営業貸付】		2013年11月					
		月末/月間	月末時点の実績			月間の実績	
調査項目			貸付残高 (百万円)	有残件数 (件)	平均約定 金利(%) ^{*2}	貸付金額 (百万円)	契約数 (件)
消費者向	無担保貸付 (住宅向を除く)	当月	17,108	57,716	15.34%	-	-
		前年同月	25,074	90,764	15.71%	-	-
		前年同月比	-31.8%	-36.4%	-0.36%	-	-
	有担保貸付 (住宅向を除く)	当月	21,912	2,782	7.78%	-	-
		前年同月	23,368	2,829	7.92%	-	-
		前年同月比	-6.2%	-1.7%	-0.15%	-	-
	住宅向貸付	当月	135,843	8,591	2.19%	-	-
		前年同月	128,498	8,358	2.17%	-	-
		前年同月比	5.7%	2.8%	0.02%	-	-
事業者向	無担保貸付	当月	107,271	58,445	9.16%	8,285	319
		前年同月	103,099	63,670	10.36%	8,580	758
		前年同月比	4.0%	-8.2%	-1.21%	-3.4%	-57.9%
	有担保貸付	当月	348,036	7,825	4.04%	13,939	243
		前年同月	402,564	7,815	4.16%	26,656	263
		前年同月比	-13.5%	0.1%	-0.12%	-47.7%	-7.6%
	その他営業貸付 ^{*1}	当月	-	-	-	-	-
		前年同月	-	-	-	-	-
		前年同月比	-	-	-	-	-

^{*1}「その他営業貸付」とは、貸金業法における“貸付”のうち、関係会社間貸付等、他の項目に含まれない貸付をいう。

^{*2} 平均約定金利の「前年同月比」の数値は、前年同月との金利差を示し、それ以外は前年同月との増減率を示す。

【店舗】

調査項目	店舗形態	有人	無人
店舗数	当月	125	-
	前年同月	128	-
	前年同月比	-2.3%	-

「事業者金融業態」とは、・事業者向貸金業者 ・リース会社 ・手形割引業者 等の事業者の合計

(5) 信用保証残高・件数

【信用保証】 2013年11月

調査項目		保証の対象	金融機関の貸付	
			保証残高 (百万円)	保証件数 (件)
信用保証	無担保貸付 (住宅向を除く)	当月	3,808,804	6,800,822
		前年同月	3,467,873	6,334,729
		前年同月比	9.8%	7.4%
	住宅向貸付	当月	1,010,358	144,432
		前年同月	1,081,314	151,199
		前年同月比	-6.6%	-4.5%
	上記以外の貸付	当月	42,777	6,364
		前年同月	31,630	4,651
		前年同月比	35.2%	36.8%

※1「前年同月比」の数値は、前年同月との増減率を示す。

(6) 貸出金利帯別貸付残高・件数

2013年11月

調査項目		平均約定金利帯	貸付残高（百万円）			有残件数（件）*		
			当月	前年同月	前年同月比	当月	前年同月	前年同月比
消費者向	無担保貸付 （住宅向を除く）	20% 超	20,295	52,330	-61.2%	74,453	192,638	-61.4%
		15% 超 ～ 20% 以下	3,229,288	3,564,411	-9.4%	76,584,405	78,011,639	-1.8%
		10% 超 ～ 15% 以下	557,349	505,242	10.3%	21,738,246	13,630,494	59.5%
		10% 以下	221,062	311,523	-29.0%	431,607	7,415,399	-94.2%
		不明	252,638	286,845	-11.9%	1,175,778	1,538,998	-23.6%
	有担保貸付 （住宅向を除く）	20% 超	0	0		0	0	
		15% 超 ～ 20% 以下	3,740	5,078	-26.3%	1,482	1,854	-20.1%
		10% 超 ～ 15% 以下	81,161	119,523	-32.1%	23,599	30,805	-23.4%
		10% 以下	87,410	78,600	11.2%	10,051	6,980	44.0%
		不明	41,498	53,662	-22.7%	18,093	23,117	-21.7%
	住宅向貸付	20% 超	0	0		0	0	
		15% 超 ～ 20% 以下	0	0		0	0	
		10% 超 ～ 15% 以下	5	3	79.1%	2	1	100.0%
		10% 以下	574,839	560,231	2.6%	51,350	47,868	7.3%
		不明	234,015	248,060	-5.7%	20,305	21,808	-6.9%
消費者向 計		5,303,300	5,785,508	-8.3%	100,129,371	100,921,601	-0.8%	
事業者向	無担保貸付	20% 超	43	71	-39.4%	49	84	-41.7%
		15% 超 ～ 20% 以下	8,030	7,669	4.7%	133,333	127,060	4.9%
		10% 超 ～ 15% 以下	79,223	88,010	-10.0%	76,260	83,785	-9.0%
		10% 以下	56,145	43,956	27.7%	965	1,341	-28.0%
		不明	102,473	62,368	64.3%	7,628	9,848	-22.5%
	有担保貸付	20% 超	0	0		0	0	
		15% 超 ～ 20% 以下	0	0		0	0	
		10% 超 ～ 15% 以下	0	1,737	-100.0%	0	98	-100.0%
		10% 以下	444,708	489,339	-9.1%	8,952	8,767	2.1%
		不明	75,447	84,696	-10.9%	2,410	2,663	-9.5%
	その他営業貸付	20% 超	0	0		0	0	
		15% 超 ～ 20% 以下	0	0		0	0	
		10% 超 ～ 15% 以下	0	0		0	0	
		10% 以下	482,100	460,322	4.7%	2,280	2,257	1.0%
		不明	1,272,188	833,722	52.6%	1,910	4,410	-56.7%
事業者向 計		2,520,357	2,071,890	21.6%	233,787	240,313	-2.7%	
総合計		7,823,657	7,857,398	-0.4%	100,363,158	101,161,914	-0.8%	

*1「有残件数」は、クレジット業態等における、キャッシング機能付クレジットカード、ローンカードの発行件数を含む。

※1「前年同月比」の数値は、前年同月との増減率を示す。

※2 上記は、調査対象先における貸付種類別の平均約定金利に基づき、調査対象先の貸付種類ごとに貸付残高および有残件数を金利帯に計上している。

図表2 貸付種別の営業状況
(1) 月末貸付残高

調査 対象月	調査 対象 社数	時点	営業貸付に関する月末貸付残高（百万円）					
			消費者向			事業者向		
			無担保 貸付	有担保 貸付	住宅向 貸付	無担保 貸付	有担保 貸付	その他 営業貸付
2013.4 (確報)	57社	当月	4,438,808	236,303	803,805	204,752	576,782	1,577,245
		前年同月	5,151,947	284,868	814,250	218,859	574,376	1,284,166
		前年同月比	-13.8%	-17.0%	-1.3%	-6.4%	0.4%	22.8%
2013.5 (確報)	57社	当月	4,437,245	232,634	803,936	203,683	580,942	1,597,418
		前年同月	5,074,433	280,128	813,928	219,185	582,348	1,290,545
		前年同月比	-12.6%	-17.0%	-1.2%	-7.1%	-0.2%	23.8%
2013.6 (確報)	57社	当月	4,384,245	229,948	802,282	206,010	559,402	1,599,384
		前年同月	4,985,214	276,310	810,225	221,455	579,338	1,293,892
		前年同月比	-12.1%	-16.8%	-1.0%	-7.0%	-3.4%	23.6%
2013.7 (確報)	57社	当月	4,330,585	226,315	802,876	208,432	556,847	1,710,786
		前年同月	4,897,144	271,433	813,578	227,713	574,843	1,292,506
		前年同月比	-11.6%	-16.6%	-1.3%	-8.5%	-3.1%	32.4%
2013.8 (確報)	57社	当月	4,307,047	222,853	804,363	211,370	534,565	1,735,955
		前年同月	4,833,144	267,813	815,891	223,774	572,189	1,310,222
		前年同月比	-10.9%	-16.8%	-1.4%	-5.5%	-6.6%	32.5%
2013.9 (確報)	57社	当月	4,299,464	220,500	800,716	244,607	523,433	1,767,054
		前年同月	4,785,988	264,620	813,406	204,272	578,957	1,350,829
		前年同月比	-10.2%	-16.7%	-1.6%	19.7%	-9.6%	30.8%
2013.10 (速報)	57社	当月	4,279,526	216,815	804,221	246,050	515,794	1,761,767
		前年同月	4,749,827	260,105	807,541	205,763	577,159	1,288,998
		前年同月比	-9.9%	-16.6%	-0.4%	19.6%	-10.6%	36.7%
2013.11 (速報)	57社	当月	4,280,632	213,810	808,859	245,914	520,156	1,754,288
		前年同月	4,720,351	256,862	808,294	202,074	575,772	1,294,044
		前年同月比	-9.3%	-16.8%	0.1%	21.7%	-9.7%	35.6%
2013.12 (-)	-	当月						
		前年同月						
		前年同月比						
2014.1 (-)	-	当月						
		前年同月						
		前年同月比						
2014.2 (-)	-	当月						
		前年同月						
		前年同月比						
2014.3 (-)	-	当月						
		前年同月						
		前年同月比						

※1「前年同月比」の数値は、前年同月との増減率を示す。

(2) 月間貸付金額

調査 対象月	調査 対象 社数	時点	営業貸付に関する月間貸付金額（百万円）					
			消費者向			事業者向		
			無担保 貸付	有担保 貸付	住宅向 貸付	無担保 貸付	有担保 貸付	その他 営業貸付
2013.4 (確報)	57社	当月	215,742	1,027	60,209	12,261	62,513	103,620
		前年同月	204,770	1,161	44,458	8,547	72,665	82,590
		前年同月比	5.4%	-11.6%	35.4%	43.5%	-14.0%	25.5%
2013.5 (確報)	57社	当月	239,754	1,138	60,799	12,001	71,240	104,768
		前年同月	234,161	1,050	41,824	10,552	83,614	77,307
		前年同月比	2.4%	8.3%	45.4%	13.7%	-14.8%	35.5%
2013.6 (確報)	57社	当月	206,222	1,198	57,408	13,764	75,148	93,901
		前年同月	199,195	1,319	51,543	14,580	63,281	82,250
		前年同月比	3.5%	-9.2%	11.4%	-5.6%	18.8%	14.2%
2013.7 (確報)	57社	当月	200,326	1,340	57,574	11,681	76,212	161,021
		前年同月	194,345	921	53,578	16,461	61,276	75,422
		前年同月比	3.1%	45.5%	7.5%	-29.0%	24.4%	113.5%
2013.8 (確報)	57社	当月	211,210	1,194	49,567	17,224	102,215	120,264
		前年同月	206,874	1,396	58,005	8,252	65,506	112,704
		前年同月比	2.1%	-14.5%	-14.5%	108.7%	56.0%	6.7%
2013.9 (確報)	57社	当月	227,356	1,493	61,474	47,643	70,351	106,163
		前年同月	220,399	1,444	59,896	17,262	72,273	248,171
		前年同月比	3.2%	3.4%	2.6%	176.0%	-2.7%	-57.2%
2013.10 (速報)	57社	当月	219,191	1,071	53,194	12,563	65,832	587,711
		前年同月	218,358	1,191	55,681	12,269	61,804	439,734
		前年同月比	0.4%	-10.0%	-4.5%	2.4%	6.5%	33.7%
2013.11 (速報)	57社	当月	224,539	975	52,906	12,538	65,838	98,062
		前年同月	222,039	1,118	60,228	14,029	78,026	87,841
		前年同月比	1.1%	-12.8%	-12.2%	-10.6%	-15.6%	11.6%
2013.12 (-)	-	当月						
		前年同月						
		前年同月比						
2014.1 (-)	-	当月						
		前年同月						
		前年同月比						
2014.2 (-)	-	当月						
		前年同月						
		前年同月比						
2014.3 (-)	-	当月						
		前年同月						
		前年同月比						

※「前年同月比」の数値は、前年同月との増減率を示す。

(3) 月間契約数

調査 対象月	調査 対象 社数	時点	営業貸付に関する契約数（件）					
			消費者向			事業者向		
			無担保 貸付	有担保 貸付	住宅向 貸付	無担保 貸付	有担保 貸付	その他 営業貸付
2013.4 (確報)	57社	当月	877,858	97	3,453	922	747	76
		前年同月	778,884	102	2,380	1,272	960	80
		前年同月比	12.7%	-4.9%	45.1%	-27.5%	-22.2%	-5.0%
2013.5 (確報)	57社	当月	905,968	108	3,591	988	912	85
		前年同月	766,894	90	2,350	1,379	915	81
		前年同月比	18.1%	20.0%	52.8%	-28.4%	-0.3%	4.9%
2013.6 (確報)	57社	当月	860,505	114	3,661	925	787	72
		前年同月	752,914	86	2,951	1,346	892	69
		前年同月比	14.3%	32.6%	24.1%	-31.3%	-11.8%	4.3%
2013.7 (確報)	57社	当月	872,699	136	3,698	936	1,051	80
		前年同月	755,754	108	3,124	1,553	1,005	76
		前年同月比	15.5%	25.9%	18.4%	-39.7%	4.6%	5.3%
2013.8 (確報)	57社	当月	813,084	95	3,247	959	800	74
		前年同月	738,517	97	3,390	1,577	863	77
		前年同月比	10.1%	-2.1%	-4.2%	-39.2%	-7.3%	-3.9%
2013.9 (確報)	57社	当月	852,576	112	3,783	789	971	72
		前年同月	732,568	106	3,504	1,384	984	83
		前年同月比	16.4%	5.7%	8.0%	-43.0%	-1.3%	-13.3%
2013.10 (速報)	57社	当月	886,133	105	3,544	953	889	69
		前年同月	782,070	115	3,398	1,474	849	90
		前年同月比	13.3%	-8.7%	4.3%	-35.3%	4.7%	-23.3%
2013.11 (速報)	57社	当月	974,652	99	3,531	890	1,011	68
		前年同月	718,171	123	3,694	1,366	965	88
		前年同月比	35.7%	-19.5%	-4.4%	-34.8%	4.8%	-22.7%
2013.12 (-)	-	当月						
		前年同月						
		前年同月比						
2014.1 (-)	-	当月						
		前年同月						
		前年同月比						
2014.2 (-)	-	当月						
		前年同月						
		前年同月比						
2014.3 (-)	-	当月						
		前年同月						
		前年同月比						

※1「契約数」は、クレジット業態等における、キャッシング機能付クレジットカード、ローンカードの発行件数を含む。

※2「前年同月比」の数値は、前年同月との増減率を示す。

(4) 月末保証残高

調査 対象月	調査 対象 社数	時点	月末保証残高（百万円）		
			金融機関の貸付に対する保証		
			無担保 貸付	住宅向 貸付	左記以外の 貸付
2013.4 (確報)	57社	当月	3,611,026	1,054,559	35,269
		前年同月	3,213,875	1,133,638	25,400
		前年同月比	12.4%	-7.0%	38.9%
2013.5 (確報)	57社	当月	3,659,600	1,046,496	35,773
		前年同月	3,280,774	1,125,445	26,580
		前年同月比	11.5%	-7.0%	34.6%
2013.6 (確報)	57社	当月	3,716,741	1,039,046	36,838
		前年同月	3,305,701	1,117,888	27,347
		前年同月比	12.4%	-7.1%	34.7%
2013.7 (確報)	57社	当月	3,730,290	1,031,956	38,144
		前年同月	3,312,639	1,111,164	28,281
		前年同月比	12.6%	-7.1%	34.9%
2013.8 (確報)	57社	当月	3,771,190	1,022,779	38,898
		前年同月	3,345,589	1,102,393	29,413
		前年同月比	12.7%	-7.2%	32.3%
2013.9 (確報)	57社	当月	3,827,510	1,034,524	21,950
		前年同月	3,384,118	1,093,708	30,013
		前年同月比	13.1%	-5.4%	-26.9%
2013.10 (速報)	57社	当月	3,885,934	1,030,700	23,494
		前年同月	3,424,586	1,088,339	30,777
		前年同月比	13.5%	-5.3%	-23.7%
2013.11 (速報)	57社	当月	3,808,804	1,010,358	42,777
		前年同月	3,467,873	1,081,314	31,630
		前年同月比	9.8%	-6.6%	35.2%
2013.12 (-)	-	当月			
		前年同月			
		前年同月比			
2014.1 (-)	-	当月			
		前年同月			
		前年同月比			
2014.2 (-)	-	当月			
		前年同月			
		前年同月比			
2014.3 (-)	-	当月			
		前年同月			
		前年同月比			

※1「前年同月比」の数値は、前年同月との増減率を示す。

図表3 その他
(1) 問合せ・相談・苦情件数
(2) 利息返還に関する金額

調査 対象月	調査 対象 社数	時点	月間の問合せ・相談数(件)		利息返還に関する月間の金額 (百万円)			
			改正貸金業法に関する 利用者からの問合せ・相談・苦情		利息返還金*1		利息返還に伴う元本毀損額*2	
			回答社数	件数	回答社数	金額	回答社数	金額
2013.4 (確報)	57社	当月	21	14,861	36	24,807	36	5,723
		前年同月	22	12,012	36	38,210	36	11,058
		前年同月比	-	23.7%	-	-35.1%	-	-48.2%
2013.5 (確報)	57社	当月	20	11,568	36	23,956	36	4,990
		前年同月	21	13,848	36	34,466	36	10,505
		前年同月比	-	-16.5%	-	-30.5%	-	-52.5%
2013.6 (確報)	57社	当月	20	9,802	36	23,993	36	4,944
		前年同月	22	11,561	36	35,202	36	10,700
		前年同月比	-	-15.2%	-	-31.8%	-	-53.8%
2013.7 (確報)	57社	当月	20	8,753	36	24,932	36	4,863
		前年同月	22	11,065	36	30,905	36	9,133
		前年同月比	-	-20.9%	-	-19.3%	-	-46.8%
2013.8 (確報)	57社	当月	20	9,754	36	26,311	36	4,717
		前年同月	21	16,523	36	29,719	36	8,634
		前年同月比	-	-41.0%	-	-11.5%	-	-45.4%
2013.9 (確報)	57社	当月	20	10,359	36	26,759	36	5,233
		前年同月	21	15,154	36	30,986	36	8,564
		前年同月比	-	-31.6%	-	-13.6%	-	-38.9%
2013.10 (速報)	57社	当月	19	9,222	36	23,705	36	5,025
		前年同月	21	14,555	36	28,194	36	7,105
		前年同月比	-	-36.6%	-	-15.9%	-	-29.3%
2013.11 (速報)	57社	当月	23	8,742	36	24,934	36	4,529
		前年同月	21	14,300	36	26,919	36	7,037
		前年同月比	-	-38.9%	-	-7.4%	-	-35.6%
2013.12 (-)	-	当月						
		前年同月						
		前年同月比						
2014.1 (-)	-	当月						
		前年同月						
		前年同月比						
2014.2 (-)	-	当月						
		前年同月						
		前年同月比						
2014.3 (-)	-	当月						
		前年同月						
		前年同月比						

利息返還に関する月間の金額について、有効回答社数36社の貸付残高カバレッジは63.1%。

*1「利息返還金」とは、債務者等からの利息制限法の上限金利を超過して支払った利息の返還請求に伴い、現金返還した金額のことをいう。

*2「利息返還請求に伴う元本毀損額」は、*1同様、債務者からの利息の返還請求に伴い、棄却・減耗した残元本をいう。

＜参 考＞ 成約率（消費者向無担保貸付）

年度	調査 対象月	消費者向無担保貸付 (消費者金融業態)		
		当月	前年同月	前年同月差
2 3 年度	2011. 4(確報)	32.1%	28.1%	4.0%
	2011. 5(確報)	32.3%	27.6%	4.8%
	2011. 6(確報)	33.1%	24.9%	8.2%
	2011. 7(確報)	32.2%	25.5%	6.8%
	2011. 8(確報)	32.4%	27.5%	4.9%
	2011. 9(確報)	32.2%	28.6%	3.6%
	2011.10(確報)	32.8%	29.1%	3.7%
	2011.11(確報)	33.1%	29.4%	3.7%
	2011.12(確報)	32.5%	29.0%	3.5%
	2012. 1(確報)	32.5%	29.6%	3.0%
	2012. 2(確報)	33.4%	32.2%	1.1%
	2012. 3(確報)	33.5%	30.5%	3.0%
2 4 年度	2012. 4(確報)	33.8%	32.1%	1.7%
	2012. 5(確報)	34.8%	32.3%	2.4%
	2012. 6(確報)	35.8%	33.1%	2.7%
	2012. 7(確報)	34.6%	32.2%	2.3%
	2012. 8(確報)	36.1%	32.4%	3.7%
	2012. 9(確報)	36.1%	32.2%	3.8%
	2012.10(確報)	35.3%	32.8%	2.5%
	2012.11(確報)	36.3%	33.1%	3.2%
	2012.12(確報)	36.3%	32.5%	3.8%
	2013. 1(確報)	34.2%	32.5%	1.6%
	2013. 2(確報)	35.1%	33.4%	1.7%
	2013. 3(確報)	35.7%	33.5%	2.3%
2 5 年度	2013. 4(確報)	35.1%	33.8%	1.3%
	2013. 5(確報)	36.6%	34.8%	1.9%
	2013. 6(確報)	36.4%	35.8%	0.6%
	2013. 7(確報)	35.3%	34.6%	0.7%
	2013. 8(確報)	36.1%	36.1%	0.0%
	2013. 9(確報)	36.2%	36.1%	0.1%
	2013.10(速報)	36.1%	35.3%	0.8%
	2013.11(速報)	35.8%	36.3%	-0.5%
	2013.12(-)			
	2014. 1(-)			
	2014. 2(-)			
	2014. 3(-)			

成約率:消費者金融業態における消費者向無担保貸付の契約率（当月契約数/当月申込数）
 前年同月差:当月成約率から前年同月成約率を単純減算したもの
 *年度ごとの調査母集団は異なる