

平成 24 年 2 月 17 日

各 位

東京都港区高輪三丁目 19 番 15 号
日 本 貸 金 業 協 会
問 合 せ 先 企 画 調 査 部 調 査 課
電 話 番 号 03-5739-3013
F A X 番 号 03-5739-3027

貸金業界の月次統計資料の公表について(2月公表分)

日本貸金業協会は、貸金業界の現状と動向を把握することを目的に調査・作成している、月次統計資料を下記の通り公表いたします。

■ 当 月 の 概 況 ■

I. 協会員の状況 (平成 23 年 12 月度実績) 資料内 P2-P6 参照

- 協会員数は 12 月末で 1,454 社 (前月比▲13 社) となった。
- 登録貸金業者数は 12 月末で 2,405 社 (前月比▲18 社) であり、協会加入率 (協会員数/登録貸金業者数) は 60.5% (前月比変化なし) となった。

II. 相談・苦情・紛争の状況 (平成 24 年 1 月度実績) 資料内 P7-P8 参照

- 相談受付件数は当月実績で 3,301 件であり、前年同月実績の 3,576 件から▲275 件となった。
- 相談内容別では、「業者の連絡先」(923 件) が最も多く、「契約内容」(661 件)、「貸付自粛依頼・撤回」(376 件)、「登録業者確認」(260 件)、「融資関連(借入相談等)」(236 件) が上位を占めた。
- 苦情受付件数は当月実績で 12 件であり、前年同月実績の 25 件から▲13 件となった。
- 紛争受理件数 (新受付件数) の当月実績は 0 件であった。

III. 月次実態調査 (平成 23 年 12 月度実績) 資料内 P9-P21 参照

- 消費者向無担保貸付の月間貸付金額は 1,925 億円、前年同月比+0.9% [資料 P10]、業態別では消費者金融業態で+24.3% [資料 P12]、クレジット業態等で▲7.0% [資料 P14] となった。
- 調査協力 62 社の総貸付残高は 9 兆 44 億円、前年同月比▲17.8% [資料 P15] となった。消費者向無担保貸付の月末貸付残高は 5 兆 6,279 億円、前年同月比▲22.7% [資料 P16]、主な事業者向貸付残高 (無担保貸付+有担保貸付) は 9,083 億円、前年同月比▲18.1% [資料 P16] となった。
- 利息返還に関する月間の金額は、利息返還金が 394 億円、前年同月比▲13.2%、利息返還に伴う元本毀損額が 148 億円、前年同月比▲59.5% [資料 P20] となった。

※ 調査対象会員数やカバレッジ、業態等については P3 をご覧ください。

記

1. 公表日

平成 24 年 2 月 17 日(金)

2. 公表内容

統計名		対象時期	統計項目	
I	協会の状況	12 月度 実績	(1) 協会員数と加入率の推移 (2) 協会員の増減推移 (3) 財務局・都道府県知事別協会員数 (4) 協会員内訳の推移	
II	相談・苦情・紛争の状況	1 月度 実績	(1) 相談・苦情・紛争件数の推移 (2) 相談・苦情の内容分類	
III	月次実態調査	12 月度 実績 (速報値)	当月概況	(1) 全体(3 業態計) (2) 消費者金融業態 (3) 事業者金融業態 (4) クレジット業態等 (5) 貸出金利帯別貸付残高・件数
			時系列 データ	(6) 月末貸付残高 (7) 月間貸付金額 (8) 月間契約件数 (9) 月末保証残高 (10) 月間の問合わせ・相談・苦情件数、利息返還に関する金額
		詳細時系列 データ	貸付残高、有残件数、約定金利、貸付金額、契約数、保証残高、保証件数、店舗数、問合わせ・相談・苦情件数、利息返還に関する金額	

3. ホームページ掲載箇所

 日本貸金業協会ホームページ(<http://www.j-fsa.or.jp/>) 内、

 月次統計資料のページ(http://www.keieiken.co.jp/j-fsa/monthly_survey/index.html)

※月次統計資料のうち、月次実態調査はその一部業務を株式会社 NTT データ経営研究所に委託しており、統計ページの運営も同社が行っております。

4. 今後の公表予定について

毎月 15 日を目途に公表を行います。

5. ご参考 一月次実態調査について

月次実態調査とは、特定協会の協力を得て、その動向を月次で調査・分析した統計資料です。
 全協会の貸付残高の80%以上のカバレッジを確保した統計データとなっております。

【 協力社数と貸付残高カバレッジ 】

平成22年度	4月-5月		6月-7月		8月		9月		10月-3月	
	社数	カバレッジ	社数	カバレッジ	社数	カバレッジ	社数	カバレッジ	社数	カバレッジ
消費者金融業態	22	94.6%	21	93.7%	21	93.7%	20	81.9%	18	81.7%
事業者金融業態	17	46.0%	17	46.0%	16	45.5%	16	45.5%	15	42.2%
クレジット業態等	26	91.9%	26	91.9%	26	91.9%	26	91.9%	26	91.9%
合計	65	86.0%	64	85.6%	63	85.6%	62	81.1%	59	80.8%
平成23年度	4月-7月		8月-							
	社数	カバレッジ	社数	カバレッジ						
消費者金融業態	17	90.5%	17	90.5%						
事業者金融業態	16	42.3%	16	42.3%						
クレジット業態等	28	91.3%	29	91.3%						
合計	61	83.0%	62	83.0%						

※ カバレッジは、期初における各事業者の直近決算年度末貸付残高を全協会の貸付残高で(各業態別に)除したものの。

－平成22年度:対象社の貸付残高/全協会員2,029社(H22.4)の貸付残高

－平成23年度:対象社の貸付残高/全協会員1,543社(H23.4)の貸付残高

－調査対象先の合併や分割、集計方法の変更等により、係数に変化が生じる場合がある。

[消費者金融業態] ・消費者向無担保貸金業者 ・消費者向有担保貸金業者 ・消費者向住宅向貸金業者 等
 [事業者金融業態] ・事業者向貸金業者 ・リース会社 ・手形割引業者 等
 [クレジット業態等] ・クレジットカード会社 ・信販会社 ・流通・メーカー系会社

以上

月次統計資料

平成 24 年 2 月 発行



日本貸金業協会

I. 協会員の状況について

図表1 協会員数と加入率の推移

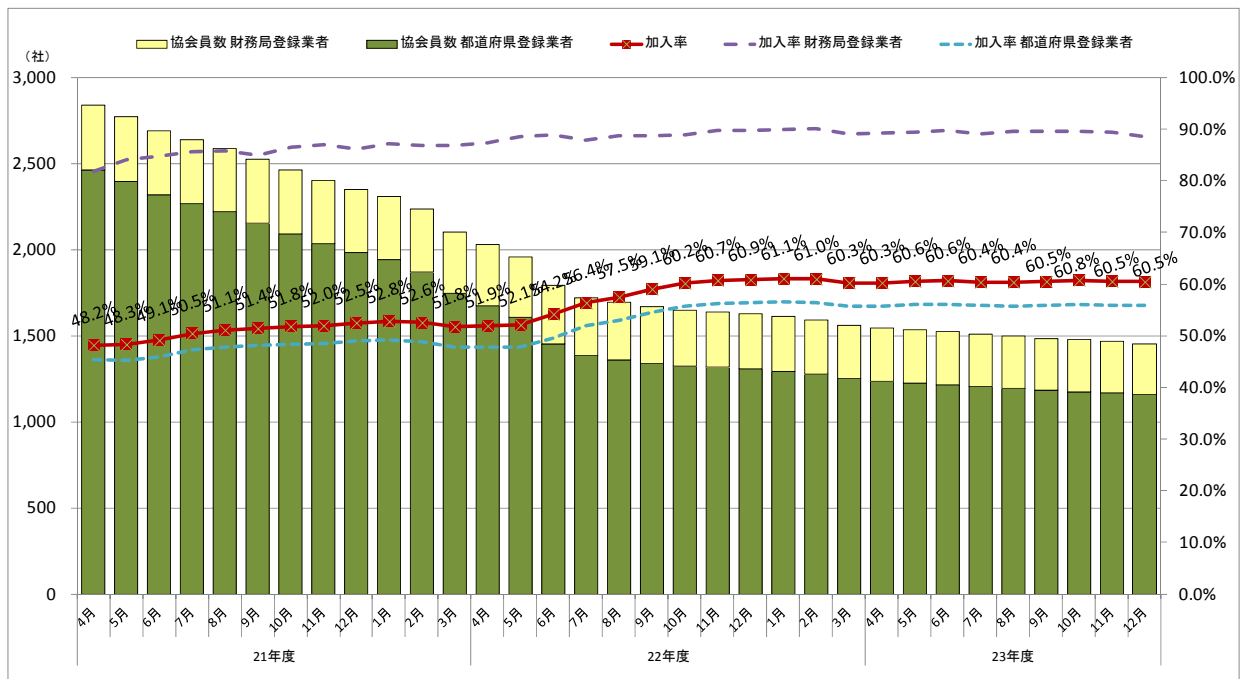
単位：業者（数）

	22年度末	23年度					
	(H23.3)	4月	5月	6月	7月	8月	9月
協会員数	1,560	1,543	1,535	1,524	1,508	1,499	1,486
財務局登録業者	311	308	307	309	303	303	303
都道府県登録業者	1,249	1,235	1,228	1,215	1,205	1,196	1,183
加入率	60.3%	60.3%	60.6%	60.6%	60.4%	60.4%	60.5%
財務局登録業者	89.1%	89.3%	89.5%	89.8%	89.1%	89.6%	89.6%
都道府県登録業者	55.8%	55.8%	56.0%	56.0%	55.9%	55.8%	55.9%
(参考)登録貸金業者数	2,589	2,560	2,535	2,513	2,497	2,482	2,455
財務局登録業者	349	345	343	344	340	338	338
都道府県登録業者	2,240	2,215	2,192	2,169	2,157	2,144	2,117

	23年度					
	10月	11月	12月	1月	2月	3月
協会員数	1,478	1,467	1,454			
財務局登録業者	302	298	296			
都道府県登録業者	1,176	1,169	1,158			
加入率	60.8%	60.5%	60.5%			
財務局登録業者	89.6%	89.5%	88.6%			
都道府県登録業者	56.1%	55.9%	55.9%			
(参考)登録貸金業者数	2,432	2,423	2,405			
財務局登録業者	337	333	334			
都道府県登録業者	2,095	2,090	2,071			

※ 登録貸金業者数の出典：金融庁「貸金業関係統計資料」

※ 貸金業関係資料集の11月末の登録貸金業者数が訂正されたため、当該資料も訂正しております。



図表2 協会の増減推移

単位：業者（数）

	22年度計	23年度					
	(22.4-23.3)	4月	5月	6月	7月	8月	9月
増 加（加入）	97	8	3	5	6	2	5
減 少（脱会）	637	25	11	16	22	11	18
退会	94	7	2	6	5	2	5
資格喪失（廃業等）	537	18	9	10	17	9	13
廃業	497	17	8	10	14	8	9
不更新	23	1	0	0	1	1	2
登録取消（行政処分）	17	0	1	0	2	0	2
除名・その他	6	0	0	0	0	0	0
増 減 計	-540	-17	-8	-11	-16	-9	-13
当月末協会員数	1,560	1,543	1,535	1,524	1,508	1,499	1,486

	23年度						23年度計
	10月	11月	12月	1月	2月	3月	(23.4-24.3)
増 加（加入）	3	1	3				36
減 少（脱会）	11	12	16				142
退会	3	7	3				40
資格喪失（廃業等）	9	5	13				103
廃業	7	3	13				89
不更新	1	2	0				8
登録取消（行政処分）	1	0	0				6
除名・その他	-1	0	0				-1
増 減 計	-8	-11	-13				-106
当月末協会員数	1,478	1,467	1,454				1,454

※ 減少要因の「その他」は、【加入撤回】、【重複登録修正】、【会員権の復活（権利承継）】など。

図表3 財務局・都道府県知事別協会員数

平成 23 年 12 月度

	協会員数 12月 (社)	登録業者数 12月 (社)	比率 (%)		協会員数 12月 (社)	登録業者数 12月 (社)	比率 (%)
関東財務局	135	166	81.3%	北陸財務局	7	7	100.0%
東京都	272	692	39.3%	富山県	10	13	76.9%
神奈川県	32	56	57.1%	石川県	6	14	42.9%
埼玉県	22	36	61.1%	福井県	7	11	63.6%
千葉県	22	33	66.7%	小計	23	38	60.5%
山梨県	11	11	100.0%	合計	30	45	66.7%
栃木県	8	10	80.0%	中国財務局	18	18	100.0%
茨城県	12	13	92.3%	広島県	33	42	78.6%
群馬県	11	17	64.7%	山口県	23	25	92.0%
新潟県	7	12	58.3%	岡山県	21	36	58.3%
長野県	3	8	37.5%	鳥取県	3	3	100.0%
小計	400	888	45.0%	島根県	2	2	100.0%
合計	535	1,054	50.8%	小計	82	108	75.9%
近畿財務局	40	42	95.2%	合計	100	126	79.4%
大阪府	115	207	55.6%	四国財務局	13	13	100.0%
京都府	46	60	76.7%	香川県	6	8	75.0%
兵庫県	37	77	48.1%	徳島県	7	10	70.0%
奈良県	7	10	70.0%	愛媛県	13	29	44.8%
和歌山県	8	14	57.1%	高知県	16	19	84.2%
滋賀県	7	9	77.8%	小計	42	66	63.6%
小計	220	377	58.4%	合計	55	79	69.6%
合計	260	419	62.1%	九州財務局	11	11	100.0%
北海道財務局	5	6	83.3%	熊本県	22	25	88.0%
北海道	51	65	78.5%	大分県	7	8	87.5%
小計	51	65	78.5%	宮崎県	5	15	33.3%
合計	56	71	78.9%	鹿児島県	11	17	64.7%
東北財務局	26	27	96.3%	小計	45	65	69.2%
宮城県	34	40	85.0%	合計	56	76	73.7%
岩手県	8	10	80.0%	福岡財務支局	14	16	87.5%
福島県	3	4	75.0%	福岡県	58	115	50.4%
秋田県	12	15	80.0%	佐賀県	4	9	44.4%
青森県	7	16	43.8%	長崎県	23	27	85.2%
山形県	3	4	75.0%	小計	85	151	56.3%
小計	67	89	75.3%	合計	99	167	59.3%
合計	93	116	80.2%	沖縄総合事務局	3	3	100.0%
東海財務局	24	25	96.0%	沖縄県	44	62	71.0%
愛知県	45	87	51.7%	小計	44	62	71.0%
静岡県	35	42	83.3%	合計	47	65	72.3%
三重県	11	21	52.4%	財務局計	296	334	88.6%
岐阜県	8	12	66.7%	都道府県計	1,158	2,071	55.9%
小計	99	162	61.1%	総合計	1,454	2,405	60.5%
合計	123	187	65.8%				

※1 計数は今後変動することがある

※2 「登録業者数」は金融庁公表の数値

図表4 協会員内訳の推移
(1) 業態別

単位：業者(数)、%

業態	22年度末 (H23.3)		23年度						前年度末比 H23.3対比
	協会員数	構成比	6月		9月		12月		
			件数	構成比	件数	構成比	件数	構成比	
1 消費者向無担保貸金業者	634	40.6%	612	40.2%	599	40.3%	586	40.3%	-7.6%
2 消費者向有担保貸金業者	139	8.9%	135	8.9%	129	8.7%	127	8.7%	-8.6%
3 消費者向住宅向貸金業者	30	1.9%	30	2.0%	28	1.9%	27	1.9%	-10.0%
4 事業者向貸金業者	374	24.0%	368	24.1%	357	24.0%	348	23.9%	-7.0%
5 手形割引業者	66	4.2%	66	4.3%	65	4.4%	64	4.4%	-3.0%
6 クレジットカード会社	157	10.1%	157	10.3%	155	10.4%	153	10.5%	-2.5%
7 信販会社	46	2.9%	45	3.0%	43	2.9%	43	3.0%	-6.5%
8 流通・メーカー系会社	25	1.6%	25	1.6%	25	1.7%	25	1.7%	0.0%
9 建設・不動産業者	39	2.5%	37	2.4%	36	2.4%	34	2.3%	-12.8%
10 質屋	3	0.2%	3	0.2%	3	0.2%	3	0.2%	0.0%
11 リース会社	39	2.5%	39	2.6%	39	2.6%	39	2.7%	0.0%
12 日賦貸金業者	8	0.5%	7	0.5%	7	0.5%	5	0.3%	-37.5%
総計	1,560	100.0%	1,524	100.0%	1,486	100.0%	1,454	100.0%	-6.8%

※1 各月末時点における協会員データに基づき分類・集計

※2 平成23年度より、平成23年2月までに受領した事業報告書に基づく直近決算年度の数値に更新

(2) 資本金別

単位：業者（数）、%

資本金額	22年度末 (H23.3)		23年度						前年度末比
	協会員数	構成比	6月		9月		12月		H23.3対比
			件数	構成比	件数	構成比	件数	構成比	
個人	412	26.4%	397	26.0%	390	26.2%	382	26.3%	-7.3%
法人	1,148	73.6%	1,127	74.0%	1,096	73.8%	1,072	73.7%	-6.6%
5,000万円以上	484	31.0%	568	37.3%	549	36.9%	536	36.9%	10.7%
5,000万円未満	325	20.8%	312	20.5%	302	20.3%	298	20.5%	-8.3%
2,000万円未満	339	21.7%	247	16.2%	245	16.5%	238	16.4%	-29.8%
総計	1,560	100.0%	1,524	100.0%	1,486	100.0%	1,454	100.0%	-6.8%

※1 各月末時点における協会員データに基づき分類・集計

※2 平成23年度より、平成23年2月までに受領した事業報告書に基づく直近決算年度の数値に更新

(3) 貸金業登録更新回数別

単位：業者（数）、%

登録更新回数	22年度末 (H23.3)		23年度						前年度末比
	協会員数	構成比	6月		9月		12月		H23.3対比
			件数	構成比	件数	構成比	件数	構成比	
1 回	236	11.2%	220	14.4%	190	12.8%	175	12.0%	-25.8%
2 回	243	11.6%	238	15.6%	253	17.0%	236	16.2%	-2.9%
3 回	162	7.7%	158	10.4%	151	10.2%	157	10.8%	-3.1%
4 回	126	6.0%	128	8.4%	135	9.1%	133	9.1%	5.6%
5 回	87	4.1%	83	5.4%	78	5.2%	79	5.4%	-9.2%
6 回	89	4.2%	87	5.7%	80	5.4%	80	5.5%	-10.1%
7 回	89	4.2%	86	5.6%	76	5.1%	68	4.7%	-23.6%
8 回	97	4.6%	96	6.3%	99	6.7%	93	6.4%	-4.1%
9 回	200	9.5%	146	9.6%	111	7.5%	80	5.5%	-60.0%
10 回	231	11.0%	282	18.5%	313	21.1%	353	24.3%	52.8%
総計	1,560	74.3%	1,524	100.0%	1,486	100.0%	1,454	100.0%	-6.8%

※1 各月末時点における協会員データに基づき分類・集計

※2 平成23年度より、平成23年2月までに受領した事業報告書に基づく直近決算年度の数値に更新

II. 相談・苦情・紛争の状況

図表 1 相談・苦情・紛争件数の推移

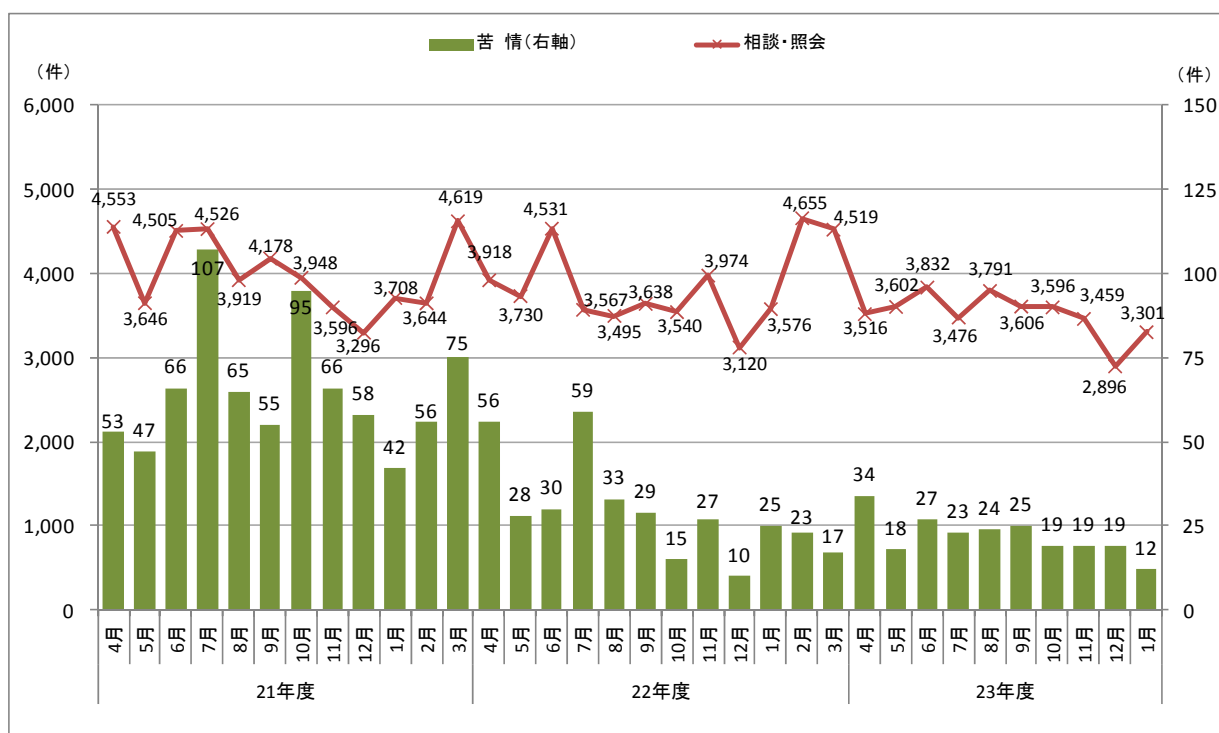
	22年度計	23年度											計(*)
	H22.4-H23.3	4月	5月	6月	7月	8月	9月	10月	11月	12月	1月		
相談・照会	46,263	3,516	3,602	3,832	3,476	3,791	3,606	3,596	3,459	2,896	3,301	35,075	
苦情	352	34	18	27	23	24	25	19	19	19	12	220	
合計	46,615	3,550	3,620	3,859	3,499	3,815	3,631	3,615	3,478	2,915	3,313	35,295	

単位:件

	22年度計	23年度											計(*)
	H22.4-H23.3	4月	5月	6月	7月	8月	9月	10月	11月	12月	1月		
紛争(新受件数)	5	2	0	0	0	0	0	3	1	0	0	6	

* 計は年度合計(H23.4~)

<参考> 相談・苦情件数の推移



図表2 相談・苦情の内容分類

単位:件

区分	22年度計	23年度											計(*)
	(22.4-23.3)	4月	5月	6月	7月	8月	9月	10月	11月	12月	1月		
相談・照会	返済困難	3,008	225	191	163	159	135	141	135	122	100	105	1,476
	返済義務	753	53	61	50	43	47	51	52	56	40	47	500
	身分証明書等の紛失等	1,061	78	84	72	57	78	67	57	61	64	66	684
	貸付自粛依頼・撤回	5,030	348	385	423	412	414	407	400	337	289	376	3,791
	信用情報	2,039	168	151	135	95	139	110	88	95	66	76	1,123
	登録業者確認	4,569	308	319	389	307	326	348	260	239	189	260	2,945
	手数料	39	2	2	4	3	7	7	2	3	4	1	35
	ダイレクトメール	80	5	9	4	9	5	5	7	7	4	0	55
	契約内容	4,873	397	482	527	549	631	613	659	634	624	661	5,777
	帳簿の開示	226	20	24	20	6	13	18	16	7	12	3	139
	保証人の関係	70	3	5	5	11	1	4	7	6	6	4	52
	金利・計算方法	473	33	38	28	20	27	33	29	18	13	13	252
	自己破産・調停・民事再生手続	156	2	11	9	2	14	9	4	5	1	7	64
	ヤミ金融・違法業者被害あり	852	77	69	95	76	83	61	60	48	47	50	666
	ヤミ金融・違法業者被害なし	1,340	124	121	105	109	119	105	95	78	83	82	1,021
	融資関連(借入相談等)	5,380	256	324	280	225	305	312	251	233	161	236	2,583
	過払金	3,428	195	194	221	115	140	113	142	109	87	118	1,434
	業者の連絡先	8,899	1,027	916	956	964	1,007	925	1,020	1,062	832	923	9,632
	その他	3,987	195	216	346	314	300	277	312	339	274	273	2,846
	相談・照会計	46,263	3,516	3,602	3,832	3,476	3,791	3,606	3,596	3,459	2,896	3,301	35,075
苦情	取立行為	77	5	5	4	1	3	4	5	4	2	4	37
	契約内容	59	7	5	7	4	7	5	3	3	5	3	49
	金利	4	0	0	0	0	0	0	0	0	0	0	0
	年金担保	1	0	0	0	0	1	0	0	0	0	0	1
	帳簿の開示	85	10	3	7	12	7	4	0	2	1	2	48
	過剰貸付	0	0	1	1	0	0	0	0	0	2	0	4
	行政当局詐称、登録業者詐称	0	0	0	0	0	0	0	0	0	0	0	0
	保証契約	8	0	0	0	0	0	0	0	0	0	0	0
	広告・勧誘(詐称以外)	2	0	0	1	1	0	2	1	0	1	0	6
	過払金	21	5	0	1	0	0	1	4	3	2	1	17
	個人情報	28	2	2	2	3	0	4	1	1	1	0	16
	事務処理	20	4	2	4	2	1	2	3	5	4	2	29
	融資関連	32	0	0	0	0	4	3	1	0	0	0	8
	その他	15	1	0	0	0	1	0	1	1	1	0	5
苦情計	352	34	18	27	23	24	25	19	19	19	12	220	

* 計は年度計(H23.4～)

Ⅲ. 月次実態調査（協会員対象）

月次実態調査について

(1) 月次実態調査とは

月次実態調査とは、特定協会員の協力を得て、その各種営業計数の動向を月次で調査・分析した統計資料です。全協会員の貸付残高の80%以上のカバレッジを確保しています。

協力社数、貸付残高カバレッジの推移は下記のとおりです。

平成22年度	4月-5月		6月-7月		8月		9月		10月-3月	
	社数	カバレッジ	社数	カバレッジ	社数	カバレッジ	社数	カバレッジ	社数	カバレッジ
消費者金融業態	22	94.6%	21	93.7%	21	93.7%	20	81.9%	18	81.7%
事業者金融業態	17	46.0%	17	46.0%	16	45.5%	16	45.5%	15	42.2%
クレジット業態等	26	91.9%	26	91.9%	26	91.9%	26	91.9%	26	91.9%
合計	65	86.0%	64	85.6%	63	85.6%	62	81.1%	59	80.8%
平成23年度	4月-7月		8月-							
	社数	カバレッジ	社数	カバレッジ						
消費者金融業態	17	90.5%	17	90.5%						
事業者金融業態	16	42.3%	16	42.3%						
クレジット業態等	28	91.3%	29	91.3%						
合計	61	83.0%	62	83.0%						

※ カバレッジは、期初における各事業者の直近決算年度末貸付残高を全協会員の貸付残高で(各業態別に)除したものの。

ー平成22年度: 対象社の貸付残高/全協会員2,029社(H22.4)の貸付残高

ー平成23年度: 対象社の貸付残高/全協会員1,543社(H23.4)の貸付残高

ー調査対象先の合併や分割、集計方法の変更等により、係数に変化が生じる場合がある。

平成23年8月度調査より、調査対象会員数に変更がありました。

(2) 調査結果各表の見方について

		概要および留意点
共通事項	対象社数	「対象社数」は、調査実施月における調査対象の全社数であり、各表、各項目等における回答社数ではない。(各項目により、回答社数は異なる)
	前年同月(比、差)	該当月の対象社をベースとした前年同月の値(比、差) ※従って、23年度調査における前年同月数値と、22年度調査における当月数値には差異が生じる。
	調査項目の定義	貸金業登録業者が法令により提出を義務付けられている「事業報告書」の定義に基本的に準じる。
	速報/確報	公表後3か月間は「速報」扱いとし、該当期間で修正等の生じた項目は、修正等を反映した上で4か月目に「確報」とする。
	[開示/非開示]項	回答結果において、回答社が2社以下の項目については非開示[-]としている。
図表1 当月の営業状況 [単月]	(1)概況表(3業態計)	対象62社(H23.12現在)の単月の営業数値の集計表
	(2)消費者金融業態	62社中、消費者金融業態17社(H23.12現在)の単月数値を集計
	(3)事業者金融業態	62社中、事業者金融業態16社(H23.12現在)の単月数値を集計
	(4)クレジット業態等	62社中、クレジット業態等29社(H23.12現在)の単月数値を集計
	(5)貸出金利帯別貸付残高・件数	対象62社(H23.12)の月末時点における貸出金利帯別貸付残高・件数の集計表
図表2 貸付種別の営業状況 [時系列]	(1)月末貸付残高	全62社の月末貸付残高の単純集計表(各項目により、回答社数は異なる)
	(2)月間貸付金額	全62社の月間貸付金額の単純集計表(各項目により、回答社数は異なる)
	(3)月間契約件数	全62社の月間契約件数の単純集計表(各項目により、回答社数は異なる)
	(4)月末保証残高	全62社の月末保証残高の単純集計表(各項目により、回答社数は異なる)
図表3 その他 [時系列]	(1)月間の問合わせ・相談・苦情件数、利息返還に関する金額	月間の、改正貸金業法に関する利用者からの問合わせ・相談・苦情件数および利息返還に関する金額(利息返還金、利息返還に伴う元本毀損額)
<参考> 成約率	(消費者向無担保貸付)	消費者金融業態のうち、消費者向無担保貸付を行っている回答社の成約率 ・成約率=月間の契約件数/月間の申込件数

図表1 当月の営業状況
(1) 概況票(3業態計)
【営業貸付】

2011年12月

調査項目		月末/月間	月末時点の実績			月間の実績	
			貸付残高 (百万円)	有残件数 (件)*3	平均約定 金利(%)*2	貸付金額 (百万円)	契約数 (件)*3
消費者向	無担保貸付 (住宅向を除く)	当月	5,627,952	105,982,127	16.07%	192,565	772,335
		前年同月	7,276,563	101,493,927	16.81%	190,892	771,060
		前年同月比	-22.7%	4.4%	-0.73%	0.9%	0.2%
	有担保貸付 (住宅向を除く)	当月	307,543	74,508	9.28%	889	83
		前年同月	371,703	88,198	9.55%	914	83
		前年同月比	-17.3%	-15.5%	-0.27%	-2.7%	0.0%
	住宅向貸付	当月	839,609	70,526	2.88%	54,848	2,691
		前年同月	881,112	72,671	2.86%	62,062	2,872
		前年同月比	-4.7%	-3.0%	0.01%	-11.6%	-6.3%
事業者向	無担保貸付	当月	283,230	271,185	12.29%	12,915	1,507
		前年同月	417,273	239,170	6.17%	29,395	1,381
		前年同月比	-32.1%	13.4%	6.12%	-56.1%	9.1%
	有担保貸付	当月	625,126	11,091	4.19%	77,877	1,204
		前年同月	691,690	11,186	3.91%	80,961	1,159
		前年同月比	-9.6%	-0.9%	0.27%	-3.8%	3.8%
	その他営業貸付*1	当月	1,320,989	10,439	1.51%	224,751	94
		前年同月	1,313,882	16,235	1.60%	155,968	95
		前年同月比	0.5%	-35.7%	-0.09%	44.1%	-1.1%

*1「その他営業貸付」とは、貸金業法における「貸付」のうち、関係会社間貸付等、他の項目に含まれない貸付をいう。

*2 平均約定金利の「前年同月比」の数値は、前年同月との金利差を示し、それ以外は前年同月との増減率を示す。

*3「有残件数」、「契約数」には、クレジット業態等における、キャッシング機能付クレジットカード、ローンカードの発行件数も含まれている。

【店舗】

調査項目	店舗形態	有人	無人
店舗数	当月	1,038	4,457
	前年同月	1,166	5,044
	前年同月比	-11.0%	-11.6%

【信用保証】

調査項目		保証の対象	金融機関の貸付		ノンバンク等の貸付	
			保証残高 (百万円)	保証件数 (件)	保証残高 (百万円)	保証件数 (件)
信用保証	無担保貸付 (住宅向を除く)	当月	3,146,623	6,783,846	63,422	2,154,207
		前年同月	2,888,214	6,558,675	143,121	2,023,341
		前年同月比	8.9%	3.4%	-55.7%	6.5%
	住宅向貸付	当月	611,172	81,855	-	-
		前年同月	622,789	82,220	-	-
		前年同月比	-1.9%	-0.4%	-	-
	上記以外の貸付	当月	25,951	12,656	-	-
		前年同月	18,791	16,203	-	-
		前年同月比	38.1%	-21.9%	-	-

※1「前年同月比」の数値は、前年同月との増減率を示す。

(2) 消費者金融業態

【営業貸付】

2011年12月

調査項目		月末/月間	月末時点の実績			月間の実績	
			貸付残高 (百万円)	有残件数 (件)	平均約定 金利(%)*2	貸付金額 (百万円)	契約数 (件)
消費者向	無担保貸付 (住宅向を除く)	当月	2,553,801	5,719,843	17.08%	59,490	32,047
		前年同月	3,180,407	6,632,881	18.05%	47,845	30,072
		前年同月比	-19.7%	-13.8%	-0.97%	24.3%	6.6%
	有担保貸付 (住宅向を除く)	当月	273,910	70,519	9.53%	-	-
		前年同月	331,907	83,502	9.80%	-	-
		前年同月比	-17.5%	-15.5%	-0.27%	-	-
	住宅向貸付	当月	302,865	23,083	3.76%	47,299	2,383
		前年同月	295,814	21,941	3.73%	52,897	2,475
		前年同月比	2.4%	5.2%	0.03%	-10.6%	-3.7%
事業者向	無担保貸付	当月	34,359	30,043	12.57%	-	-
		前年同月	29,794	25,579	11.94%	-	-
		前年同月比	15.3%	17.5%	0.63%	-	-
	有担保貸付	当月	68,859	2,306	5.92%	-	-
		前年同月	64,979	2,128	6.06%	-	-
		前年同月比	6.0%	8.4%	-0.13%	-	-
	その他営業貸付*1	当月	-	-	-	-	-
		前年同月	-	-	-	-	-
		前年同月比	-	-	-	-	-

*1「その他営業貸付」とは、貸金業法における“貸付”のうち、関係会社間貸付等、他の項目に含まれない貸付をいう。

*2 平均約定金利の「前年同月比」の数値は、前年同月との金利差を示し、それ以外は前年同月との増減率を示す。

【店舗】

調査項目	店舗形態	店舗数	
		有人	無人
店舗数	当月	163	4,079
	前年同月	165	4,677
	前年同月比	-1.2%	-12.8%

「消費者金融業態」とは、・消費者向無担保貸金業者 ・消費者向有担保貸金業者 ・消費者向住宅向貸金業者 等の事業者の合計

(3) 事業者金融業態

【営業貸付】

2011年12月

調査項目		月末/月間	月末時点の実績			月間の実績	
			貸付残高 (百万円)	有残件数 (件)	平均約定 金利(%)*2	貸付金額 (百万円)	契約数 (件)
消費者向	無担保貸付 (住宅向を除く)	当月	12,921	39,354	17.67%	-	-
		前年同月	25,154	79,370	18.50%	-	-
		前年同月比	-48.6%	-50.4%	-0.83%	-	-
	有担保貸付 (住宅向を除く)	当月	25,227	3,017	8.10%	-	-
		前年同月	29,562	3,389	8.37%	-	-
		前年同月比	-14.7%	-11.0%	-0.26%	-	-
	住宅向貸付	当月	121,952	8,189	2.29%	-	-
		前年同月	113,525	7,692	2.36%	-	-
		前年同月比	7.4%	6.5%	-0.07%	-	-
事業者向	無担保貸付	当月	131,119	80,067	12.57%	5,116	1,030
		前年同月	244,067	51,062	5.92%	11,368	992
		前年同月比	-46.3%	56.8%	6.65%	-55.0%	3.9%
	有担保貸付	当月	443,382	7,843	4.12%	25,432	305
		前年同月	505,446	8,214	3.82%	27,662	293
		前年同月比	-12.3%	-4.5%	0.30%	-8.1%	4.0%
	その他営業貸付*1	当月	-	-	-	-	-
		前年同月	-	-	-	-	-
		前年同月比	-	-	-	-	-

*1「その他営業貸付」とは、貸金業法における“貸付”のうち、関係会社間貸付等、他の項目に含まれない貸付をいう。

*2 平均約定金利の「前年同月比」の数値は、前年同月との金利差を示し、それ以外は前年同月との増減率を示す。

【店舗】

調査項目	店舗形態	有人	無人
店舗数	当月	128	0
	前年同月	127	0
	前年同月比	0.8%	-

「事業者金融業態」とは、・事業者向貸金業者 ・リース会社 ・手形割引業者 等の事業者の合計

(4) クレジット業態等

【営業貸付】

2011年12月

調査項目		月末/月間	月末時点の実績			月間の実績	
			貸付残高 (百万円)	有残件数 (件)*3	平均約定 金利(%)*2	貸付金額 (百万円)	契約数 (件)*3
消費者向	無担保貸付 (住宅向を除く)	当月	3,061,230	100,222,930	15.31%	133,032	740,231
		前年同月	4,071,002	94,781,677	15.88%	143,008	740,929
		前年同月比	-24.8%	5.7%	-0.57%	-7.0%	-0.1%
	有担保貸付 (住宅向を除く)	当月	8,405	972	6.58%	-	-
		前年同月	10,234	1,307	6.60%	-	-
		前年同月比	-17.9%	-25.7%	-0.02%	-	-
	住宅向貸付	当月	414,792	39,254	2.20%	-	-
		前年同月	471,774	43,038	2.27%	-	-
		前年同月比	-12.1%	-8.8%	-0.08%	-	-
事業者向	無担保貸付	当月	117,753	161,075	10.30%	-	-
		前年同月	143,411	162,530	5.81%	-	-
		前年同月比	-17.9%	-0.9%	4.48%	-	-
	有担保貸付	当月	112,885	942	2.40%	-	-
		前年同月	121,265	844	2.14%	-	-
		前年同月比	-6.9%	11.6%	0.26%	-	-
	その他営業貸付*1	当月	1,295,721	8,279	-	-	-
		前年同月	1,288,503	14,338	-	-	-
		前年同月比	0.6%	-42.3%	-	-	-

*1「その他営業貸付」とは、貸金業法における“貸付”のうち、関係会社間貸付等、他の項目に含まれない貸付をいう。

*2 平均約定金利の「前年同月比」の数値は、前年同月との金利差を示し、それ以外は前年同月との増減率を示す。

*3 「有残件数」、「契約数」には、クレジット業態等における、キャッシング機能付クレジットカード、ローンカードの発行件数も含まれている。

【店舗】

調査項目	店舗形態	有人	無人
店舗数	当月	747	378
	前年同月	874	367
	前年同月比	-14.5%	3.0%

「クレジット業態等」とは、・クレジットカード会社 ・信販会社 ・流通・メーカー系会社 の事業者の合計

(5) 貸出金利帯別貸付残高・件数

2011年12月

調査項目		平均約定金利帯	貸付残高（百万円）			有残件数（件）*		
			当月	前年同月	前年同月比	当月	前年同月	前年同月比
消費者向	無担保貸付 （住宅向を除く）	20% 超	124,447	258,770	-51.9%	348,361	615,934	-43.4%
		15% 超 ~ 20% 以下	4,067,628	6,028,440	-32.5%	81,834,094	95,097,773	-13.9%
		10% 超 ~ 15% 以下	759,810	29,351	2488.7%	15,744,137	856,877	1737.4%
		10% 以下	345,590	332,458	3.9%	6,263,957	535,252	1070.3%
		不明	330,477	627,544	-47.3%	1,791,579	4,388,091	-59.2%
	有担保貸付 （住宅向を除く）	20% 超	0	0		0	0	
		15% 超 ~ 20% 以下	6,528	8,425	-22.5%	2,208	2,638	-16.3%
		10% 超 ~ 15% 以下	142,919	173,075	-17.4%	34,826	40,020	-13.0%
		10% 以下	83,916	94,925	-11.6%	7,337	8,084	-9.2%
		不明	74,179	95,278	-22.1%	30,137	37,456	-19.5%
	住宅向貸付	20% 超	0	0		0	0	
		15% 超 ~ 20% 以下	0	0		0	0	
		10% 超 ~ 15% 以下	0	0		0	0	
		10% 以下	563,444	567,308	-0.7%	46,735	46,416	0.7%
		不明	276,165	313,804	-12.0%	23,791	26,255	-9.4%
消費者向 計			6,775,103	8,529,378	-20.6%	106,127,162	101,654,797	4.4%
事業者向	無担保貸付	20% 超	28,210	199	14075.7%	16,850	263	6306.8%
		15% 超 ~ 20% 以下	7,840	19,758	-60.3%	122,249	7,042	1636.0%
		10% 超 ~ 15% 以下	78,329	67,677	15.7%	83,771	45,537	84.0%
		10% 以下	48,959	141,698	-65.4%	2,258	2,862	-21.1%
		不明	119,892	187,940	-36.2%	46,057	183,466	-74.9%
	有担保貸付	20% 超	0	0		0	0	
		15% 超 ~ 20% 以下	0	0		0	0	
		10% 超 ~ 15% 以下	699	2,311	-69.8%	51	225	-77.3%
		10% 以下	533,960	576,660	-7.4%	8,230	7,694	7.0%
		不明	90,468	112,719	-19.7%	2,810	3,267	-14.0%
	その他営業貸付	20% 超	0	0		0	0	
		15% 超 ~ 20% 以下	0	0		0	0	
		10% 超 ~ 15% 以下	0	0		0	0	
		10% 以下	459,653	408,696	12.5%	2,170	1,908	13.7%
		不明	861,336	905,186	-4.8%	8,269	14,327	-42.3%
事業者向 計			2,229,345	2,422,844	-8.0%	292,715	266,592	9.8%
総合計			9,004,448	10,952,222	-17.8%	106,419,877	101,921,389	4.4%

*「有残件数」には、クレジット業態等における、キャッシング機能付クレジットカード、ローンカードの発行件数も含まれている。

※1「前年同月比」の数値は、前年同月との増減率を示す。

※2 上記は、調査対象先における貸付種類別の平均約定金利に基づき、調査対象先の貸付種類ごとに貸付残高および有残件数を金利帯に計上している。

図表2 貸付種別の営業状況
(1) 月末貸付残高

調査対象月	調査対象社数	時点	営業貸付に関する月末貸付残高 (百万円)					
			消費者向			事業者向		
			無担保貸付	有担保貸付	住宅向貸付	無担保貸付	有担保貸付	その他営業貸付
2011.4 (確報)	61社	当月	6,551,023	344,786	850,860	281,928	674,336	1,313,633
		前年同月	8,746,712	468,662	886,169	373,138	836,766	1,304,536
		前年同月比	-25.1%	-26.4%	-4.0%	-24.4%	-19.4%	0.7%
2011.5 (確報)	61社	当月	6,461,505	339,688	850,416	278,754	672,446	1,300,922
		前年同月	8,689,094	463,384	884,624	366,088	833,585	1,345,547
		前年同月比	-25.6%	-26.7%	-3.9%	-23.9%	-19.3%	-3.3%
2011.6 (確報)	61社	当月	6,329,043	332,177	848,370	304,519	653,645	1,305,821
		前年同月	8,516,432	456,422	887,201	383,042	805,090	1,291,284
		前年同月比	-25.7%	-27.2%	-4.4%	-20.5%	-18.8%	1.1%
2011.7 (確報)	61社	当月	6,168,159	333,129	845,339	363,935	646,435	1,289,968
		前年同月	8,311,207	449,166	883,846	392,673	770,219	1,308,219
		前年同月比	-25.8%	-25.8%	-4.4%	-7.3%	-16.1%	-1.4%
2011.8 (確報)	62社	当月	6,072,889	327,900	844,170	300,719	649,947	1,286,716
		前年同月	8,130,207	440,369	877,986	390,205	766,105	1,305,468
		前年同月比	-25.3%	-25.5%	-3.9%	-22.9%	-15.2%	-1.4%
2011.9 (確報)	62社	当月	5,974,266	323,178	839,366	290,487	636,211	1,325,332
		前年同月	7,924,552	432,679	881,742	396,405	725,205	1,296,772
		前年同月比	-24.6%	-25.3%	-4.8%	-26.7%	-12.3%	2.2%
2011.10 (速報)	62社	当月	5,884,340	316,297	839,413	297,595	628,933	1,279,954
		前年同月	7,633,662	388,272	880,722	390,166	685,954	1,409,288
		前年同月比	-22.9%	-18.5%	-4.7%	-23.7%	-8.3%	-9.2%
2011.11 (速報)	62社	当月	5,771,474	311,984	839,039	300,449	616,078	1,265,471
		前年同月	7,499,956	382,186	881,219	388,878	689,656	1,301,462
		前年同月比	-23.0%	-18.4%	-4.8%	-22.7%	-10.7%	-2.8%
2011.12 (速報)	62社	当月	5,627,952	307,543	839,609	283,230	625,126	1,320,989
		前年同月	7,276,563	371,703	881,112	417,273	691,690	1,313,882
		前年同月比	-22.7%	-17.3%	-4.7%	-32.1%	-9.6%	0.5%
2012.1		当月						
		前年同月						
		前年同月比						
2012.2		当月						
		前年同月						
		前年同月比						
2012.3		当月						
		前年同月						
		前年同月比						

※「前年同月比」の数値は、前年同月との増減率を示す。

(2) 月間貸付金額

調査対象月	調査対象社数	時点	営業貸付に関する月間貸付金額 (百万円)					
			消費者向			事業者向		
			無担保貸付	有担保貸付	住宅向貸付	無担保貸付	有担保貸付	その他営業貸付
2011.4 (確報)	61社	当月	210,600	797	33,651	7,682	72,965	129,699
		前年同月	400,602	1,938	34,659	15,923	65,037	68,520
		前年同月比	-47.4%	-58.9%	-2.9%	-51.8%	12.2%	89.3%
2011.5 (確報)	61社	当月	235,626	784	32,331	10,231	70,150	143,235
		前年同月	426,930	1,843	26,606	16,241	67,611	92,125
		前年同月比	-44.8%	-57.5%	21.5%	-37.0%	3.8%	55.5%
2011.6 (確報)	61社	当月	213,092	707	38,872	17,562	66,303	209,383
		前年同月	336,574	2,276	37,599	17,647	65,344	101,968
		前年同月比	-36.7%	-68.9%	3.4%	-0.5%	1.5%	105.3%
2011.7 (確報)	61社	当月	201,616	697	39,255	11,695	63,040	151,802
		前年同月	268,502	886	38,785	24,479	59,317	94,051
		前年同月比	-24.9%	-21.3%	1.2%	-52.2%	6.3%	61.4%
2011.8 (確報)	62社	当月	222,547	1,029	38,685	11,377	64,215	111,940
		前年同月	258,409	555	36,401	16,841	64,038	110,860
		前年同月比	-13.9%	85.2%	6.3%	-32.4%	0.3%	1.0%
2011.9 (確報)	62社	当月	236,240	1,032	51,925	14,851	59,013	212,488
		前年同月	265,432	507	41,344	22,628	64,475	84,615
		前年同月比	-11.0%	103.4%	25.6%	-34.4%	-8.5%	151.1%
2011.10 (速報)	62社	当月	226,001	607	48,101	13,503	53,944	153,665
		前年同月	228,436	875	38,372	14,378	60,795	262,727
		前年同月比	-1.1%	-30.7%	25.4%	-6.1%	-11.3%	-41.5%
2011.11 (速報)	62社	当月	229,009	1,272	46,204	19,974	54,997	128,975
		前年同月	232,162	577	46,110	20,266	66,631	61,839
		前年同月比	-1.4%	120.4%	0.2%	-1.4%	-17.5%	108.6%
2011.12 (速報)	62社	当月	192,565	889	54,848	12,915	77,877	224,751
		前年同月	190,892	914	62,062	29,395	80,961	155,968
		前年同月比	0.9%	-2.7%	-11.6%	-56.1%	-3.8%	44.1%
2012.1		当月						
		前年同月						
		前年同月比						
2012.2		当月						
		前年同月						
		前年同月比						
2012.3		当月						
		前年同月						
		前年同月比						

※「前年同月比」の数値は、前年同月との増減率を示す。

(3) 月間契約数

調査対象月	調査対象社数	時点	営業貸付に関する契約数（件）					
			消費者向			事業者向		
			無担保貸付	有担保貸付	住宅向貸付	無担保貸付	有担保貸付	その他営業貸付
2011.4 (確報)	61社	当月	755,699	82	1,609	1,199	811	94
		前年同月	1,079,221	226	1,601	1,057	312	152
		前年同月比	-30.0%	-63.7%	0.5%	13.5%	159.9%	-38.2%
2011.5 (確報)	61社	当月	805,641	67	1,573	1,219	911	98
		前年同月	979,927	657	1,254	1,027	294	106
		前年同月比	-17.8%	-89.8%	25.4%	18.7%	209.9%	-7.5%
2011.6 (確報)	61社	当月	768,082	72	1,879	1,440	958	108
		前年同月	846,836	248	1,724	1,254	732	144
		前年同月比	-9.3%	-71.0%	9.0%	14.8%	30.8%	-25.0%
2011.7 (確報)	61社	当月	751,717	73	2,041	1,410	1,027	95
		前年同月	808,747	82	1,856	1,533	943	84
		前年同月比	-7.1%	-11.0%	10.0%	-8.0%	8.9%	13.1%
2011.8 (確報)	62社	当月	737,125	126	2,048	1,447	743	84
		前年同月	767,390	68	1,761	1,276	863	96
		前年同月比	-3.9%	85.3%	16.3%	13.4%	-13.9%	-12.5%
2011.9 (確報)	62社	当月	737,863	81	2,599	1,314	1,043	98
		前年同月	753,207	62	1,947	1,175	1,037	95
		前年同月比	-2.0%	30.6%	33.5%	11.8%	0.6%	3.2%
2011.10 (速報)	62社	当月	744,606	70	2,472	1,235	1,008	75
		前年同月	773,868	77	1,909	1,040	826	90
		前年同月比	-3.8%	-9.1%	29.5%	18.8%	22.1%	-16.7%
2011.11 (速報)	62社	当月	776,416	108	2,368	1,217	937	82
		前年同月	768,887	60	2,200	1,272	917	93
		前年同月比	1.0%	80.0%	7.6%	-4.3%	2.2%	-11.8%
2011.12 (速報)	62社	当月	772,335	83	2,691	1,507	1,204	94
		前年同月	771,060	83	2,872	1,381	1,159	95
		前年同月比	0.2%	0.0%	-6.3%	9.1%	3.8%	-1.1%
2012.1		当月						
		前年同月						
		前年同月比						
2012.2		当月						
		前年同月						
		前年同月比						
2012.3		当月						
		前年同月						
		前年同月比						

※1「契約数」には、クレジット業態等における、キャッシング機能付クレジットカード、ローンカードの発行件数も含まれている。

※2「前年同月比」の数値は、前年同月との増減率を示す。

(4) 月末保証残高

調査対象月	調査対象社数	時点	月末保証残高 (百万円)					
			金融機関の貸付に対する保証			ノンバンク等の貸付に対する保証		
			無担保貸付	住宅向貸付	左記以外の貸付	無担保貸付	住宅向貸付	左記以外の貸付
2011.4 (確報)	61社	当月	2,910,113	619,447	20,555	59,325	1,008,867	-
		前年同月	2,869,790	640,553	9,500	156,384	995,955	-
		前年同月比	1.4%	-3.3%	116.4%	-62.1%	1.3%	-
2011.5 (確報)	61社	当月	2,930,318	617,102	21,192	62,885	1,008,198	-
		前年同月	2,882,057	637,222	9,363	155,666	998,655	-
		前年同月比	1.7%	-3.2%	126.3%	-59.6%	1.0%	-
2011.6 (確報)	61社	当月	2,923,316	614,013	22,022	63,392	1,008,349	-
		前年同月	2,881,123	633,274	9,195	154,022	1,001,979	-
		前年同月比	1.5%	-3.0%	139.5%	-58.8%	0.6%	-
2011.7 (確報)	61社	当月	2,929,966	612,777	22,355	62,114	-	-
		前年同月	2,862,548	629,170	9,101	150,617	-	-
		前年同月比	2.4%	-2.6%	145.6%	-58.8%	-	-
2011.8 (確報)	62社	当月	2,926,483	604,121	20,822	60,779	-	-
		前年同月	2,869,523	627,631	8,960	148,907	-	-
		前年同月比	2.0%	-3.7%	132.4%	-59.2%	-	-
2011.9 (確報)	62社	当月	3,092,116	608,930	23,353	60,936	-	-
		前年同月	2,882,866	625,804	8,913	148,182	-	-
		前年同月比	7.3%	-2.7%	162.0%	-58.9%	-	-
2011.10 (速報)	62社	当月	3,122,347	609,362	24,713	61,636	-	-
		前年同月	3,005,372	625,120	18,314	145,517	-	-
		前年同月比	3.9%	-2.5%	34.9%	-57.6%	-	-
2011.11 (速報)	62社	当月	3,147,129	608,239	25,323	62,659	-	-
		前年同月	2,903,178	623,229	18,376	144,513	-	-
		前年同月比	8.4%	-2.4%	37.8%	-56.6%	-	-
2011.12 (速報)	62社	当月	3,146,623	611,172	25,951	63,422	-	-
		前年同月	2,888,214	622,789	18,791	143,121	-	-
		前年同月比	8.9%	-1.9%	38.1%	-55.7%	-	-
2012.1		当月						
		前年同月						
		前年同月比						
2012.2		当月						
		前年同月						
		前年同月比						
2012.3		当月						
		前年同月						
		前年同月比						

※1「ノンバンク等の貸付に対する保証」の「住宅向貸付」は、回答社が2社以下となったため、7月より非開示としている。

※2「前年同月比」の数値は、前年同月との増減率を示す。

図表3 その他
(1) 問い合わせ・相談・苦情件数、利息返還に関する金額

調査対象月	調査対象社数	時点	月間の問合せ・相談数(件)		利息返還に関する月間の金額 (百万円)			
			改正貸金業法に関する利用者からの問合せ・相談・苦情		利息返還金*1		利息返還に伴う元本毀損額*2	
			有効回答社数*3	件数	有効回答社数*3	金額	有効回答社数*3	金額
2011.4 (確報)	60社	当月	30	20,475	37	47,002	37	22,664
		前年同月	-	-	37	42,292	37	26,497
		前年同月比	-	-	-	11.1%	-	-14.5%
2011.5 (確報)	60社	当月	28	22,827	37	46,733	37	20,244
		前年同月	-	-	37	42,406	37	25,382
		前年同月比	-	-	-	10.2%	-	-20.2%
2011.6 (確報)	61社	当月	29	19,014	37	51,733	37	21,724
		前年同月	34	79,601	37	46,751	37	26,254
		前年同月比	-	-76.1%	-	10.7%	-	-17.3%
2011.7 (確報)	60社	当月	28	17,711	36	53,885	36	17,450
		前年同月	36	97,691	36	46,583	36	26,054
		前年同月比	-	-81.9%	-	15.7%	-	-33.0%
2011.8 (確報)	61社	当月	26	17,762	36	51,165	36	17,640
		前年同月	35	97,498	36	47,288	36	28,111
		前年同月比	-	-81.8%	-	8.2%	-	-37.3%
2011.9 (確報)	62社	当月	24	13,802	38	46,008	38	15,971
		前年同月	35	89,500	38	41,508	38	31,249
		前年同月比	-	-84.6%	-	10.8%	-	-48.9%
2011.10 (速報)	63社	当月	25	20,741	38	45,299	38	13,719
		前年同月	33	80,205	38	42,844	38	24,014
		前年同月比	-	-74.1%	-	5.7%	-	-42.9%
2011.11 (速報)	61社	当月	25	22,103	38	38,685	38	14,663
		前年同月	33	80,205	38	42,643	38	28,290
		前年同月比	-	-72.4%	-	-9.3%	-	-48.2%
2011.12 (速報)	62社	当月	24	14,285	38	39,480	38	14,847
		前年同月	33	42,042	38	45,458	38	36,657
		前年同月比	-	-66.0%	-	-13.2%	-	-59.5%
2012.1		当月						
		前年同月						
		前年同月比						
2012.2		当月						
		前年同月						
		前年同月比						
2012.3		当月						
		前年同月						
		前年同月比						

利息返還に関する月間の金額について、12月度調査の有効回答社数38社の貸付残高カバレッジは68.8%。

*1「利息返還金」とは、債務者等からの利息制限法の上限金利を超過して支払った利息の返還請求に伴い、現金返還した金額のことをいう。

*2「利息返還請求に伴う元本毀損額」は、*1同様、債務者からの利息の返還請求に伴い、棄却・減耗した残元本をいう。

*3「有効回答社数」は、回答票に「1」以上の数値を記入した回答社数を示す。

＜参 考＞ 成約率（消費者向無担保貸付）

年度	調査対象月	消費者向無担保貸付 (消費者金融業態)		
		当月	前年同月	前年同月差
22 年度	2010.4(確報)	26.8%	29.2%	-2.4%
	2010.5(確報)	26.3%	29.5%	-3.2%
	2010.6(確報)	23.8%	29.5%	-5.6%
	2010.7(確報)	24.3%	27.8%	-3.5%
	2010.8(確報)	26.1%	28.6%	-2.5%
	2010.9(確報)	28.9%	27.9%	1.0%
	2010.10(確報)	29.1%	27.5%	1.6%
	2010.11(確報)	29.7%	28.0%	1.7%
	2010.12(確報)	29.3%	28.2%	1.1%
	2011.1(確報)	29.8%	27.7%	2.1%
	2011.2(確報)	31.4%	28.4%	3.0%
	2011.3(速報)	30.8%	29.0%	1.8%
23 年度	2011.4(確報)	32.1%	28.1%	4.0%
	2011.5(確報)	32.3%	27.6%	4.8%
	2011.6(確報)	33.1%	24.9%	8.2%
	2011.7(確報)	32.2%	25.5%	6.8%
	2011.8(確報)	32.4%	27.5%	4.9%
	2011.9(確報)	32.2%	28.6%	3.6%
	2011.10(速報)	32.8%	29.1%	3.7%
	2011.11(速報)	33.1%	29.4%	3.7%
	2011.12(速報)	32.5%	29.0%	3.5%
	2012.1			
	2012.2			
	2012.3			

成約率:消費者金融業態における消費者向無担保貸付の契約率(当月契約数/当月申込数)

前年同月差:当月成約率から前年同月成約率を単純減算したもの

*年度ごとの調査母集団は異なる