

平成 23 年 9 月 15 日

各 位

東京都港区高輪三丁目 19 番 15 号
日本貸金業協会
問合わせ先 企画調査部 調査課
電話番号 03-5739-3013
FAX 番号 03-5739-3027

貸金業界の月次統計資料の公表について(9月公表分)

日本貸金業協会は、貸金業界の現状と動向を把握することを目的に調査・作成している、月次統計資料を下記の通り公表いたします。

■ 当月の概況 ■

I. 協会員の状況 (平成 23 年 7 月度実績) 資料内 P2-P6 参照

- 協会員数は、7 月末で 1,508 社 (前月比▲16 社) となった。
- 登録貸金業者数は 7 月末で 2,497 社 (前月比▲16 社) であり、協会加入率 (協会員数/登録貸金業者数) は 60.4% (前月比▲0.2%) となった。

II. 相談・苦情・紛争の状況 (平成 23 年 8 月度実績) 資料内 P7-P8 参照

- 相談受付件数は当月実績で 3,791 件であり、前年同月実績の 3,495 件から+296 件となった。
- 相談内容別では、「業者の連絡先」(1,007 件) が最も多く、「契約内容」(631 件)、「貸付自粛依頼・撤回」(414 件)、「登録業者確認」(326 件)、「融資関連(借入相談等)」(305 件) が上位を占めた。
- 苦情受付件数は当月実績で 24 件であり、前年同月実績の 33 件から▲9 件となった。
- 紛争受理件数 (新受付件数) は当月実績で 0 件 (前月比変化なし) となった。

III. 月次実態調査 (平成 23 年 7 月度実績) 資料内 P9-P21 参照

- 消費者向無担保貸付の月間貸付額は 2,040 億円、前年同月比▲25.5% [資料 P10]、業態別では消費者金融業態で+22.6% [資料 P12]、クレジット業態等で▲36.7% [資料 P14] となった。
- 利息返還に関する月間の金額は、利息返還金が 467 億円、利息返還に伴う元本毀損額が 147 億円 [資料 P20]となった。
- 調査協力 61 社の総貸付残高は 9 兆 6,095 億円、前年同月比▲20.6% [資料 P15]となった。消費者向無担保貸付の月末貸付残高は 6 兆 1,391 億円、前年同月比▲26.0% [資料 P16]、主な事業者向貸付残高 (無担保貸付+有担保貸付) は 1 兆 19 億円、前年同月比▲13.7% [資料 P16] となった。

※ 調査対象会員数やカバレッジ、業態等については P3 をご覧ください。

記

1. 公表日

平成 23 年 9 月 15 日(木)

2. 公表内容

統計名		対象時期	統計項目	
I	協会の状況	7 月度 実績	(1) 協会員数と加入率の推移 (2) 協会員の増減推移 (3) 財務局・都道府県知事別協会員数 (4) 協会員内訳の推移	
II	相談・苦情・紛争の状況	8 月度 実績	(1) 相談・苦情・紛争件数の推移 (2) 相談・苦情の内容分類	
III	月次実態調査	7 月度 実績 (速報値)	当月概況	(1) 全体(3 業態計) (2) 消費者金融業態 (3) 事業者金融業態 (4) クレジット業態等 (5) 貸出金利帯別貸付残高・件数
			時系列 データ	(6) 月末貸付残高 (7) 月間貸付金額 (8) 月間契約件数 (9) 月末保証残高 (10) 月間の問合わせ・相談・苦情件数、利息返還に 関する金額
		詳細時系列 データ	貸付残高、有残件数、約定金利、貸付金額、契約数、 保証残高、保証件数、店舗数、問合わせ・相談・苦情 件数、利息返還に関する金額	

3. ホームページ掲載箇所

 日本貸金業協会ホームページ(<http://www.j-fsa.or.jp/>) 内、

 月次統計資料のページ(http://www.keieiken.co.jp/j-fsa/monthly_survey/index.html)

※月次統計資料のうち、月次実態調査はその一部業務を株式会社 NTT データ経営研究所に委託しており、統計ページの運営も同社が行っております。

4. 今後の公表予定について

毎月 15 日を目途に公表を行います。

5. ご参考 一月次実態調査について

月次実態調査とは、特定協会の協力を得て、その動向を月次で調査・分析した統計資料です。
 全協会の貸付残高の80%以上のカバレッジを確保した統計データとなっております。

【 協力社数と貸付残高カバレッジ 】

平成22年度	4月-5月		6月-7月		8月		9月		10月-3月	
	社数	カバレッジ	社数	カバレッジ	社数	カバレッジ	社数	カバレッジ	社数	カバレッジ
消費者金融業態	22	94.6%	21	93.7%	21	93.7%	20	81.9%	18	81.7%
事業者金融業態	17	46.0%	17	46.0%	16	45.5%	16	45.5%	15	42.2%
クレジット業態等	26	91.9%	26	91.9%	26	91.9%	26	91.9%	26	91.9%
合 計	65	86.0%	64	85.6%	63	85.6%	62	81.1%	59	80.8%
平成23年度	4月-									
	社数	カバレッジ								
消費者金融業態	17	90.5%								
事業者金融業態	16	42.3%								
クレジット業態等	28	91.3%								
合 計	61	83.0%								

※ カバレッジは、期初における各事業者の直近決算年度末貸付残高を全協会の貸付残高で(各業態別に)除したものの。
 -平成22年度:対象社の貸付残高/全協会員2,029社(H22.4)の貸付残高 -平成23年度:対象社の貸付残高/全協会員1,543社(H23.4)の貸付残高
 -調査対象先の合併や分割、集計方法の変更等により、係数に変化が生じる場合がある。

[消費者金融業態] ・消費者向無担保貸金業者 ・消費者向有担保貸金業者 ・消費者向住宅向貸金業者 等
 [事業者金融業態] ・事業者向貸金業者 ・リース会社 ・手形割引業者 等
 [クレジット業態等] ・クレジットカード会社 ・信販会社 ・流通・メーカー系会社

以 上

月次統計資料

平成 23 年 9 月 発行



日本貸金業協会

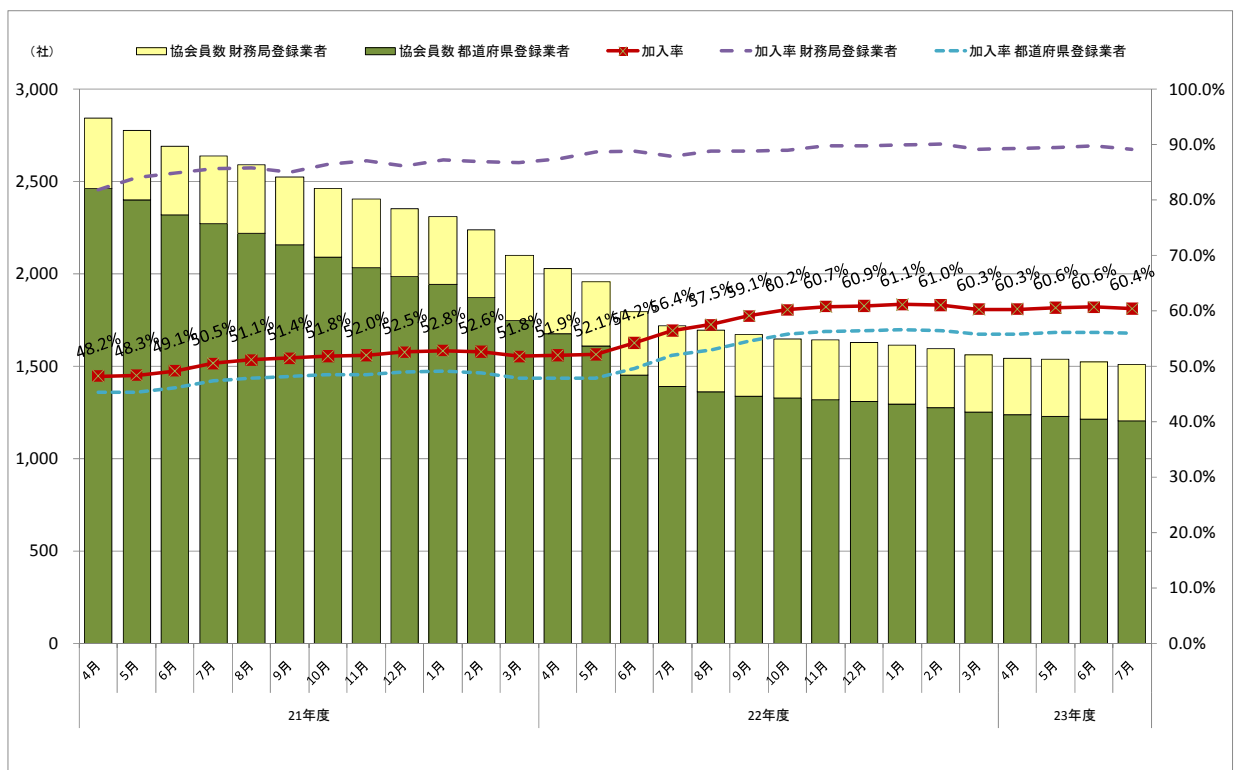
I. 協会員の状況について

図表1 協会員数と加入率の推移

単位: 業者(数)

	22年度末	23年度					
	(H23.3)	4月	5月	6月	7月	8月	9月
協会員数	1,560	1,543	1,535	1,524	1,508		
財務局登録業者	311	308	307	309	303		
都道府県登録業者	1,249	1,235	1,228	1,215	1,205		
加入率	60.3%	60.3%	60.6%	60.6%	60.4%		
財務局登録業者	89.1%	89.3%	89.5%	89.8%	89.1%		
都道府県登録業者	55.8%	55.8%	56.0%	56.0%	55.9%		
(参考)登録貸金業者数	2,589	2,560	2,535	2,513	2,497		
財務局登録業者	349	345	343	344	340		
都道府県登録業者	2,240	2,215	2,192	2,169	2,157		

※ 登録貸金業者数の出典: 金融庁「貸金業関係統計資料」



図表2 協会の増減推移

単位：業者（数）

	22年度計	23年度					
	(22.4-23.3)	4月	5月	6月	7月	8月	9月
増 加（加入）	97	8	3	5	6		
減 少（脱会）	637	25	11	16	22		
退会	94	7	2	6	5		
資格喪失（廃業等）	537	18	9	10	17		
廃業	497	17	8	10	14		
不更新	23	1	0	0	1		
資格取消（行政処分）	17	0	1	0	2		
除名・その他	6	0	0	0	0		
増 減 計	-540	-17	-8	-11	-16		
当月末協会員数	1,560	1,543	1,535	1,524	1,508		

	23年度						23年度計
	10月	11月	12月	1月	2月	3月	(23.4-24.3)
増 加（加入）							22
減 少（脱会）							74
退会							20
資格喪失（廃業等）							54
廃業							49
不更新							2
資格取消（行政処分）							3
除名・その他							0
増 減 計							-52
当月末協会員数							1,508

※ 減少要因の「その他」は、【加入撤回】、【重複登録修正】、【会員権の復活（権利承継）】など。

図表3 財務局・都道府県知事別協会員数

平成 23 年 7 月度

	協会員数 7月 (社)	登録業者数 7月 (社)	比率 (%)		協会員数 7月 (社)	登録業者数 7月 (社)	比率 (%)
関東財務局	136	166	81.9%	北陸財務局	7	7	100.0%
東京都	284	721	39.4%	富山県	11	13	84.6%
神奈川県	33	58	56.9%	石川県	7	14	50.0%
埼玉県	25	41	61.0%	福井県	9	11	81.8%
千葉県	22	35	62.9%	小計	27	38	71.1%
山梨県	12	12	100.0%	合計	34	45	75.6%
栃木県	8	10	80.0%	中国財務局	18	18	100.0%
茨城県	14	15	93.3%	広島県	33	44	75.0%
群馬県	11	17	64.7%	山口県	24	26	92.3%
新潟県	8	12	66.7%	岡山県	21	37	56.8%
長野県	4	9	44.4%	鳥取県	3	3	100.0%
小計	421	930	45.3%	島根県	2	2	100.0%
合計	557	1,096	50.8%	小計	83	112	74.1%
近畿財務局	42	43	97.7%	合計	101	130	77.7%
大阪府	122	220	55.5%	四国財務局	14	14	100.0%
京都府	44	60	73.3%	香川県	6	8	75.0%
兵庫県	40	82	48.8%	徳島県	8	13	61.5%
奈良県	7	10	70.0%	愛媛県	14	29	48.3%
和歌山県	8	14	57.1%	高知県	15	19	78.9%
滋賀県	7	9	77.8%	小計	43	69	62.3%
小計	228	395	57.7%	合計	57	83	68.7%
合計	270	438	61.6%	九州財務局	13	13	100.0%
北海道財務局	5	6	83.3%	熊本県	22	25	88.0%
北海道	51	67	76.1%	大分県	8	9	88.9%
小計	51	67	76.1%	宮崎県	5	16	31.3%
合計	56	73	76.7%	鹿児島県	11	17	64.7%
東北財務局	26	27	96.3%	小計	46	67	68.7%
宮城県	35	39	89.7%	合計	59	80	73.8%
岩手県	9	11	81.8%	福岡財務支局	15	17	88.2%
福島県	3	4	75.0%	福岡県	62	118	52.5%
秋田県	12	15	80.0%	佐賀県	5	11	45.5%
青森県	7	16	43.8%	長崎県	22	27	81.5%
山形県	3	5	60.0%	小計	89	156	57.1%
小計	69	90	76.7%	合計	104	173	60.1%
合計	95	117	81.2%	沖縄総合事務局	3	4	75.0%
東海財務局	24	25	96.0%	沖縄県	46	65	70.8%
愛知県	46	90	51.1%	小計	46	65	70.8%
静岡県	36	44	81.8%	合計	49	69	71.0%
三重県	12	22	54.5%	財務局計	303	340	89.1%
岐阜県	8	12	66.7%	都道府県計	1,205	2,157	55.9%
小計	102	168	60.7%	総合計	1,508	2,497	60.4%
合計	126	193	65.3%				

※1 計数は今後変動することがある

※2 「登録業者数」は金融庁公表の数値

図表4 協会員内訳の推移
(1) 業態別

単位: 業者(数)、%

業態	22年度末 (H23.3)		23年度								前期末比 H23.3対比
	協会員数	構成比	4月		5月		6月		7月		
			協会員数	構成比	件数	構成比	件数	構成比	件数	構成比	
1 消費者向無担保貸金業者	634	40.6%	622	40.3%	617	40.2%	612	40.2%	608	40.3%	-4.1%
2 消費者向有担保貸金業者	139	8.9%	138	8.9%	137	8.9%	135	8.9%	132	8.8%	-5.0%
3 消費者向住宅向貸金業者	30	1.9%	30	1.9%	30	2.0%	30	2.0%	29	1.9%	-3.3%
4 事業者向貸金業者	374	24.0%	372	24.1%	370	24.1%	368	24.1%	365	24.2%	-2.4%
5 手形割引業者	66	4.2%	66	4.3%	66	4.3%	66	4.3%	66	4.4%	0.0%
6 クレジットカード会社	157	10.1%	156	10.1%	156	10.2%	157	10.3%	155	10.3%	-1.3%
7 信販会社	46	2.9%	46	3.0%	46	3.0%	45	3.0%	43	2.9%	-6.5%
8 流通・メーカー系会社	25	1.6%	25	1.6%	25	1.6%	25	1.6%	25	1.7%	0.0%
9 建設・不動産業者	39	2.5%	38	2.5%	38	2.5%	37	2.4%	37	2.5%	-5.1%
10 質屋	3	0.2%	3	0.2%	3	0.2%	3	0.2%	3	0.2%	0.0%
11 リース会社	39	2.5%	39	2.5%	39	2.5%	39	2.6%	38	2.5%	-2.6%
12 日賦貸金業者	8	0.5%	8	0.5%	8	0.5%	7	0.5%	7	0.5%	-12.5%
総計	1,560	100.0%	1,543	100.0%	1,535	100.0%	1,524	100.0%	1,508	100.0%	-3.3%

※1 各月末時点における協会員データに基づき分類・集計

※2 平成23年度より、平成23年2月までに受領した事業報告書に基づく直近決算年度の数値に更新

(2) 資本金別

単位: 業者(数)、%

資本金額	22年度末 (H23.3)		23年度								前期末比 H23.3対比
	協会員数	構成比	4月		5月		6月		7月		
			協会員数	構成比	件数	構成比	件数	構成比	件数	構成比	件数
個人	412	26.4%	407	26.4%	400	26.1%	397	26.0%	395	26.2%	-4.1%
法人	1,148	73.6%	1,136	73.6%	1,135	73.9%	1,127	74.0%	1,113	73.8%	-3.0%
5,000万円以上	484	31.0%	574	37.2%	573	37.3%	568	37.3%	557	36.9%	15.1%
5,000万円未満	325	20.8%	316	20.5%	315	20.5%	312	20.5%	310	20.6%	-4.6%
2,000万円未満	339	21.7%	246	15.9%	247	16.1%	247	16.2%	246	16.3%	-27.4%
総計	1,560	100.0%	1,543	100.0%	1,535	100.0%	1,524	100.0%	1,508	100.0%	-3.3%

※1 各月末時点における協会員データに基づき分類・集計

※2 平成23年度より、平成23年2月までに受領した事業報告書に基づく直近決算年度の数値に更新

(3) 貸金業登録更新回数別

単位: 業者(数)、%

登録更新回数	22年度末 (H23.3)		23年度								前期末比 H23.3対比
	協会員数	構成比	4月		5月		6月		7月		
			協会員数	構成比	件数	構成比	件数	構成比	件数	構成比	件数
1回	236	11.2%	232	15.0%	229	14.9%	220	14.4%	212	14.1%	-10.2%
2回	243	11.6%	239	15.5%	230	15.0%	238	15.6%	244	16.2%	0.4%
3回	162	7.7%	159	10.3%	161	10.5%	158	10.4%	153	10.1%	-5.6%
4回	126	6.0%	125	8.1%	128	8.3%	128	8.4%	135	9.0%	7.1%
5回	87	4.1%	84	5.4%	82	5.3%	83	5.4%	79	5.2%	-9.2%
6回	89	4.2%	91	5.9%	91	5.9%	87	5.7%	80	5.3%	-10.1%
7回	89	4.2%	88	5.7%	87	5.7%	86	5.6%	84	5.6%	-5.6%
8回	97	4.6%	97	6.3%	97	6.3%	96	6.3%	97	6.4%	0.0%
9回	200	9.5%	179	11.6%	163	10.6%	146	9.6%	132	8.8%	-34.0%
10回	231	11.0%	249	16.1%	267	17.4%	282	18.5%	292	19.4%	26.4%
総計	1,560	74.3%	1,543	100.0%	1,535	100.0%	1,524	100.0%	1,508	100.0%	-3.3%

※1 各月末時点における協会員データに基づき分類・集計

※2 平成23年度より、平成23年2月までに受領した事業報告書に基づく直近決算年度の数値に更新

II. 相談・苦情・紛争の状況

図表1 相談・苦情・紛争件数の推移

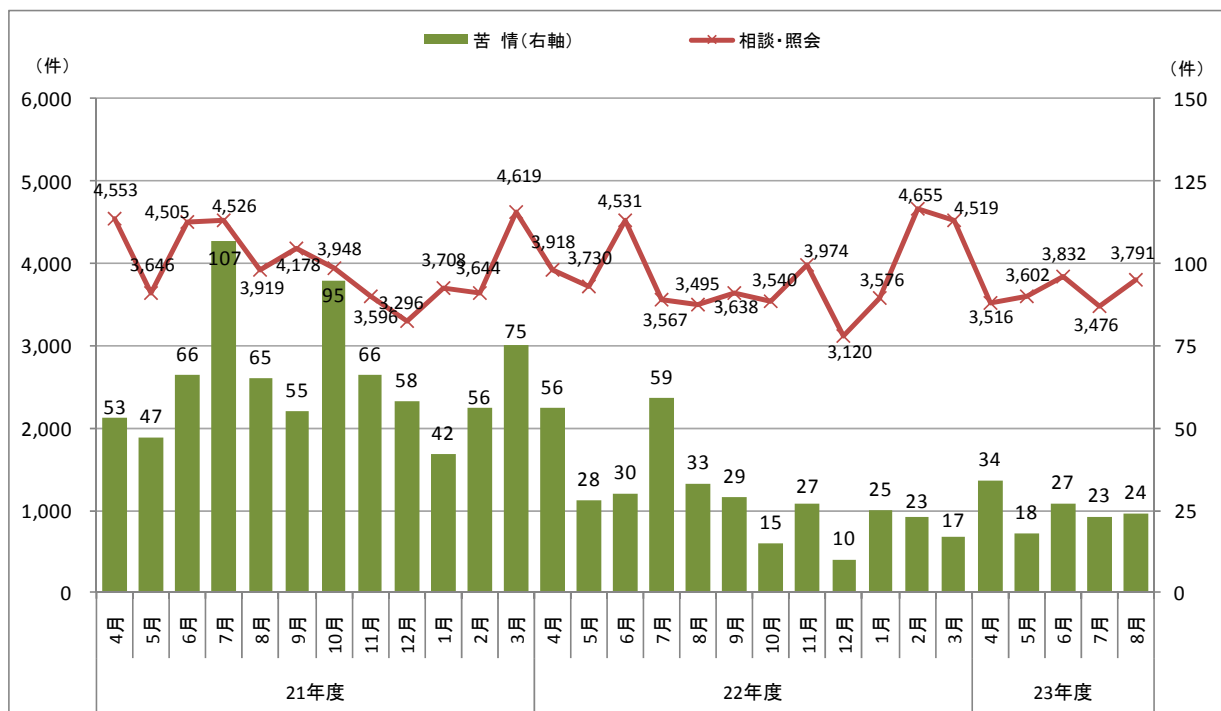
単位: 件

	22年度計	23年度						計(*)
	H22.4-H23.3	4月	5月	6月	7月	8月	9月	
相談・照会	46,263	3,516	3,602	3,832	3,476	3,791		18,217
苦情	352	34	18	27	23	24		126
合計	46,615	3,550	3,620	3,859	3,499	3,815		18,343

	22年度計	23年度						計(*)
	H22.4-H23.3	4月	5月	6月	7月	8月	9月	
紛争(新受件数)	5	2	0	0	0	0		2

* 計は年度合計(H23.4~)

<参考> 相談・苦情件数の推移



図表2 相談・苦情の内容分類

単位：件

区 分	22年度計	23年度						計(*)
	(22.4-23.3)	4月	5月	6月	7月	8月	9月	
相談・照会	返済困難	3,008	225	191	163	159	135	873
	返済義務	753	53	61	50	43	47	254
	身分証明書等の紛失等	1,061	78	84	72	57	78	369
	貸付自粛依頼・撤回	5,030	348	385	423	412	414	1,982
	信用情報	2,039	168	151	135	95	139	688
	登録業者確認	4,569	308	319	389	307	326	1,649
	手数料	39	2	2	4	3	7	18
	ダイレクトメール	80	5	9	4	9	5	32
	契約内容	4,873	397	482	527	549	631	2,586
	帳簿の開示	226	20	24	20	6	13	83
	保証人の関係	70	3	5	5	11	1	25
	金利・計算方法	473	33	38	28	20	27	146
	自己破産・調停・民事再生手続	156	2	11	9	2	14	38
	ヤミ金融・違法業者被害あり	852	77	69	95	76	83	400
	ヤミ金融・違法業者被害なし	1,340	124	121	105	109	119	578
	融資関連(借入相談等)	5,380	256	324	280	225	305	1,390
	過払金	3,428	195	194	221	115	140	865
	業者の連絡先	8,899	1,027	916	956	964	1,007	4,870
	その他	3,987	195	216	346	314	300	1,371
	相談・照会計	46,263	3,516	3,602	3,832	3,476	3,791	18,217
苦情	取立行為	77	5	5	4	1	3	18
	契約内容	59	7	5	7	4	7	30
	金利	4	0	0	0	0	0	0
	年金担保	1	0	0	0	0	1	1
	帳簿の開示	85	10	3	7	12	7	39
	過剰貸付	0	0	1	1	0	0	2
	行政当局詐称、登録業者詐称	0	0	0	0	0	0	0
	保証契約	8	0	0	0	0	0	0
	広告・勧誘(詐称以外)	2	0	0	1	1	0	2
	過払金	21	5	0	1	0	0	6
	個人情報	28	2	2	2	3	0	9
	事務処理	20	4	2	4	2	1	13
	融資関連	32	0	0	0	0	4	4
	その他	15	1	0	0	0	1	2
苦情計	352	34	18	27	23	24	126	

* 計は年度計(H23.4～)

Ⅲ. 月次実態調査（協会員対象）

月次実態調査について

(1) 月次実態調査とは

月次実態調査とは、特定協会の協力を得て、その各種営業計数の動向を月次で調査・分析した統計資料です。全協会の貸付残高の80%以上のカバレッジを確保しています。

協力社数、貸付残高カバレッジの推移は下記のとおりです。

平成22年度	4月-5月		6月-7月		8月		9月		10月-3月	
	社数	カバレッジ	社数	カバレッジ	社数	カバレッジ	社数	カバレッジ	社数	カバレッジ
消費者金融業態	22	94.6%	21	93.7%	21	93.7%	20	81.9%	18	81.7%
事業者金融業態	17	46.0%	17	46.0%	16	45.5%	16	45.5%	15	42.2%
クレジット業態等	26	91.9%	26	91.9%	26	91.9%	26	91.9%	26	91.9%
合計	65	86.0%	64	85.6%	63	85.6%	62	81.1%	59	80.8%
平成23年度	4月-									
	社数	カバレッジ								
消費者金融業態	17	90.5%								
事業者金融業態	16	42.3%								
クレジット業態等	28	91.3%								
合計	61	83.0%								

※ カバレッジは、期初における各事業者の直近決算年度末貸付残高を全協会の貸付残高で(各業態別に)除したものの。

ー平成22年度: 対象社の貸付残高/全協会員2,029社(H22.4)の貸付残高

ー平成23年度: 対象社の貸付残高/全協会員1,543社(H23.4)の貸付残高

ー調査対象先の合併や分割、集計方法の変更等により、係数に変化が生じる場合がある。

平成23年度調査より、調査対象会員の補完および表示項目の変更を行いました。

(2) 調査結果各表の見方について

		概要および留意点
共通事項	対象社数	「対象社数」は、調査実施月における調査対象の全社数であり、各表、各項目等における回答社数ではない。(各項目により、回答社数は異なる)
	前年同月(比、差)	該当月の対象社をベースとした前年同月の値(比、差) ※ 従って、23年度調査における前年同月数値と、22年度調査における当月数値には差異が生じる。
	調査項目の定義	貸金業登録業者が法令により提出を義務付けられている「事業報告書」の定義に基本的に準じる。
	速報/確報	公表後3か月間は「速報」扱いとし、該当期間で修正等の生じた項目は、修正等を反映した上で4か月目に「確報」とする。
	[開示/非開示]項	回答結果において、回答社が2社以下の項目については非開示[-]としている。
図表1 当月の営業状況 [単月]	(1)概況表(3業態計)	対象61社(H23.7現在)の単月の営業数値の集計表
	(2)消費者金融業態	61社中、消費者金融業態17社(H23.7現在)の単月数値を集計
	(3)事業者金融業態	61社中、事業者金融業態16社(H23.7現在)の単月数値を集計
	(4)クレジット業態等	61社中、クレジット業態等28社(H23.7現在)の単月数値を集計
	(5)貸出金利帯別貸付残高・件数	対象61社(H23.7)の月末時点における貸出金利帯別貸付残高・件数の集計表
図表2 貸付種別の営業状況 [時系列]	(1)月末貸付残高	全61社の月末貸付残高の単純集計表(各項目により、回答社数は異なる)
	(2)月間貸付金額	全61社の月間貸付金額の単純集計表(各項目により、回答社数は異なる)
	(3)月間契約件数	全61社の月間契約件数の単純集計表(各項目により、回答社数は異なる)
	(4)月末保証残高	全61社の月末保証残高の単純集計表(各項目により、回答社数は異なる)
図表3 その他 [時系列]	(1)月間の問合わせ・相談・苦情件数、利息返還に関する金額	月間の、改正貸金業法に関する利用者からの問合わせ・相談・苦情件数および利息返還に関する金額(利息返還金、利息返還に伴う元本毀損額)
<参考> 成約率	(消費者向無担保貸付)	消費者金融業態のうち、消費者向無担保貸付を行っている回答社の成約率 ・成約率=月間の契約件数/月間の申込件数

図表1 当月の営業状況
(1) 概況票(3業態計)
【営業貸付】

2011年7月

調査項目		月末/月間	月末時点の実績			月間の実績	
			貸付残高 (百万円)	有残件数 (件)*3	平均約定 金利(%)*2	貸付金額 (百万円)	契約数 (件)*3
消費者向	無担保貸付 (住宅向を除く)	当月	6,139,176	108,047,633	16.34%	204,099	751,717
		前年同月	8,299,838	110,227,196	17.42%	273,996	808,747
		前年同月比	-26.0%	-2.0%	-1.08%	-25.5%	-7.1%
	有担保貸付 (住宅向を除く)	当月	333,129	79,210	9.36%	697	73
		前年同月	449,166	108,657	12.39%	886	82
		前年同月比	-25.8%	-27.1%	-3.03%	-21.3%	-11.0%
	住宅向貸付	当月	845,339	70,832	2.89%	39,255	2,041
		前年同月	883,846	72,647	2.90%	38,785	1,856
		前年同月比	-4.4%	-2.5%	-0.01%	1.2%	10.0%
事業者向	無担保貸付	当月	355,472	265,837	9.29%	11,703	1,410
		前年同月	391,183	243,009	7.51%	25,363	1,542
		前年同月比	-9.1%	9.4%	1.78%	-53.9%	-8.6%
	有担保貸付	当月	646,435	11,189	4.13%	63,040	1,027
		前年同月	770,219	11,833	4.12%	59,317	943
		前年同月比	-16.1%	-5.4%	0.01%	6.3%	8.9%
	その他営業貸付*1	当月	1,289,968	12,384	1.55%	151,802	95
		前年同月	1,308,219	19,023	1.67%	94,051	84
		前年同月比	-1.4%	-34.9%	-0.12%	61.4%	13.1%

*1「その他営業貸付」とは、貸金業法における「貸付」のうち、関係会社間貸付等、他の項目に含まれない貸付をいう。

*2 平均約定金利の「前年同月比」の数値は、前年同月との金利差を示し、それ以外は前年同月との増減率を示す。

*3「有残件数」、「契約数」には、クレジット業態等における、キャッシング機能付クレジットカード、ローンカードの発行件数も含まれている。

【店舗】

調査項目	店舗形態	店舗数	
		有人	無人
店舗数	当月	1,064	4,557
	前年同月	1,287	5,350
	前年同月比	-17.3%	-14.8%

【信用保証】

調査項目		保証の対象	金融機関の貸付		ノンバンク等の貸付	
			保証残高 (百万円)	保証件数 (件)	保証残高 (百万円)	保証件数 (件)
信用保証	無担保貸付 (住宅向を除く)	当月	2,929,966	6,936,759	62,114	2,052,326
		前年同月	2,862,548	6,639,820	150,617	1,956,729
		前年同月比	2.4%	4.5%	-58.8%	4.9%
	住宅向貸付	当月	612,777	81,812	-	-
		前年同月	629,170	82,158	-	-
		前年同月比	-2.6%	-0.4%	-	-
	上記以外の貸付	当月	22,355	14,435	-	-
		前年同月	9,101	2,039	-	-
		前年同月比	145.6%	607.8%	-	-

※1「前年同月比」の数値は、前年同月との増減率を示す。

(2) 消費者金融業態

【営業貸付】

2011年7月

調査項目		月末/月間	月末時点の実績			月間の実績	
			貸付残高 (百万円)	有残件数 (件)	平均約定 金利(%)*2	貸付金額 (百万円)	契約数 (件)
消費者向	無担保貸付 (住宅向を除く)	当月	2,782,523	6,128,286	17.43%	63,589	42,235
		前年同月	3,676,157	7,259,581	18.89%	51,879	29,970
		前年同月比	-24.3%	-15.6%	-1.46%	22.6%	40.9%
	有担保貸付 (住宅向を除く)	当月	297,565	74,943	9.60%	-	-
		前年同月	405,165	103,587	12.85%	-	-
		前年同月比	-26.6%	-27.7%	-3.25%	-	-
	住宅向貸付	当月	290,900	21,746	3.78%	33,258	1,693
		前年同月	290,977	21,305	3.72%	34,504	1,716
		前年同月比	0.0%	2.1%	0.06%	-3.6%	-1.3%
事業者向	無担保貸付	当月	93,524	32,508	6.42%	-	-
		前年同月	33,104	26,808	19.37%	-	-
		前年同月比	182.5%	21.3%	-12.96%	-	-
	有担保貸付	当月	72,635	2,275	5.94%	-	-
		前年同月	110,192	2,741	6.74%	-	-
		前年同月比	-34.1%	-17.0%	-0.80%	-	-
	その他営業貸付*1	当月	-	-	-	-	-
		前年同月	-	-	-	-	-
		前年同月比	-	-	-	-	-

*1「その他営業貸付」とは、貸金業法における“貸付”のうち、関係会社間貸付等、他の項目に含まれない貸付をいう。

*2 平均約定金利の「前年同月比」の数値は、前年同月との金利差を示し、それ以外は前年同月との増減率を示す。

【店舗】

調査項目	店舗形態	店舗数	
		有人	無人
店舗数	当月	165	4,177
	前年同月	233	4,988
	前年同月比	-29.2%	-16.3%

「消費者金融業態」とは、・消費者向無担保貸金業者 ・消費者向有担保貸金業者 ・消費者向住宅向貸金業者 等の事業者の合計

(3) 事業者金融業態

【営業貸付】

2011年7月

調査項目		月末/月間	月末時点の実績			月間の実績	
			貸付残高 (百万円)	有残件数 (件)	平均約定 金利(%)*2	貸付金額 (百万円)	契約数 (件)
消費者向	無担保貸付 (住宅向を除く)	当月	17,969	58,523	17.98%	-	-
		前年同月	31,122	92,722	18.89%	-	-
		前年同月比	-42.3%	-36.9%	-0.91%	-	-
	有担保貸付 (住宅向を除く)	当月	26,771	3,249	8.31%	-	-
		前年同月	33,140	3,653	8.49%	-	-
		前年同月比	-19.2%	-11.1%	-0.17%	-	-
	住宅向貸付	当月	117,486	7,927	2.40%	-	-
		前年同月	109,541	7,482	2.44%	-	-
		前年同月比	7.3%	5.9%	-0.04%	-	-
事業者向	無担保貸付	当月	132,922	69,943	10.67%	5,296	924
		前年同月	210,644	53,296	5.40%	18,998	1,039
		前年同月比	-36.9%	31.2%	5.26%	-72.1%	-11.1%
	有担保貸付	当月	457,714	7,783	4.07%	16,226	245
		前年同月	535,619	8,055	3.80%	9,893	224
		前年同月比	-14.5%	-3.4%	0.27%	64.0%	9.4%
	その他営業貸付*1	当月	-	-	-	-	-
		前年同月	-	-	-	-	-
		前年同月比	-	-	-	-	-

*1「その他営業貸付」とは、貸金業法における“貸付”のうち、関係会社間貸付等、他の項目に含まれない貸付をいう。

*2 平均約定金利の「前年同月比」の数値は、前年同月との金利差を示し、それ以外は前年同月との増減率を示す。

【店舗】

調査項目	店舗形態	有人	無人
店舗数	当月	130	0
	前年同月	133	0
	前年同月比	-2.3%	-

「事業者金融業態」とは、・事業者向貸金業者 ・リース会社 ・手形割引業者 等の事業者の合計

(4) クレジット業態等

【営業貸付】

2011年7月

調査項目		月末/月間	月末時点の実績			月間の実績	
			貸付残高 (百万円)	有残件数 (件)*3	平均約定 金利(%)*2	貸付金額 (百万円)	契約数 (件)*3
消費者向	無担保貸付 (住宅向を除く)	当月	3,338,685	101,860,824	15.51%	140,478	709,441
		前年同月	4,592,559	102,874,892	16.15%	222,070	778,715
		前年同月比	-27.3%	-1.0%	-0.64%	-36.7%	-8.9%
	有担保貸付 (住宅向を除く)	当月	8,793	1,018	6.62%	-	-
		前年同月	10,860	1,417	6.59%	-	-
		前年同月比	-19.0%	-28.2%	0.02%	-	-
	住宅向貸付	当月	436,953	41,159	2.25%	-	-
		前年同月	483,328	43,860	2.36%	-	-
		前年同月比	-9.6%	-6.2%	-0.11%	-	-
事業者向	無担保貸付	当月	129,026	163,386	11.24%	-	-
		前年同月	147,435	162,905	6.02%	-	-
		前年同月比	-12.5%	0.3%	5.22%	-	-
	有担保貸付	当月	116,087	1,131	2.06%	-	-
		前年同月	124,408	1,037	1.84%	-	-
		前年同月比	-6.7%	9.1%	0.21%	-	-
	その他営業貸付*1	当月	1,264,420	10,298	-	-	-
		前年同月	1,282,297	17,209	-	-	-
		前年同月比	-1.4%	-40.2%	-	-	-

*1「その他営業貸付」とは、貸金業法における“貸付”のうち、関係会社間貸付等、他の項目に含まれない貸付をいう。

*2 平均約定金利の「前年同月比」の数値は、前年同月との金利差を示し、それ以外は前年同月との増減率を示す。

*3 「有残件数」、「契約数」には、クレジット業態等における、キャッシング機能付クレジットカード、ローンカードの発行件数も含まれている。

【店舗】

調査項目	店舗形態	店舗数	
		有人	無人
店舗数	当月	769	380
	前年同月	921	362
	前年同月比	-16.5%	5.0%

「クレジット業態等」とは、・クレジットカード会社 ・信販会社 ・流通・メーカー系会社 の事業者の合計

(5) 貸出金利帯別貸付残高・件数

2011年7月

調査項目	平均約定金利帯	貸付残高 (百万円)			有残件数 (件)*			
		当月	前年同月	前年同月比	当月	前年同月	前年同月比	
消費者向	無担保貸付 (住宅向を除く)	20% 超	179,335	1,022,379	-82.5%	490,023	14,141,072	-96.5%
		15% 超 ~ 20% 以下	4,321,310	6,584,390	-34.4%	83,632,903	90,977,520	-8.1%
		10% 超 ~ 15% 以下	961,481	343,640	179.8%	21,638,304	1,367,308	1482.5%
		10% 以下	295,904	55,199	436.1%	506,504	84,006	502.9%
		不明	381,147	294,230	29.5%	1,779,899	3,657,290	-51.3%
	有担保貸付 (住宅向を除く)	20% 超	0	0		0	0	
		15% 超 ~ 20% 以下	7,424	156,424	-95.3%	2,404	57,129	-95.8%
		10% 超 ~ 15% 以下	155,560	189,594	-18.0%	37,079	42,636	-13.0%
		10% 以下	87,497	101,600	-13.9%	7,582	8,500	-10.8%
		不明	82,648	1,547	5242.3%	32,145	392	8098.1%
	住宅向貸付	20% 超	0	0		0	0	
		15% 超 ~ 20% 以下	0	0		0	0	
		10% 超 ~ 15% 以下	0	0		0	0	
		10% 以下	553,898	559,887	-1.1%	45,688	45,638	0.1%
		不明	291,441	323,959	-10.0%	25,144	27,009	-6.9%
消費者向 計		7,317,645	9,632,850	-24.0%	108,197,675	110,408,500	-2.0%	
事業者向	無担保貸付	20% 超	157	24,779	-99.4%	209	20,902	-99.0%
		15% 超 ~ 20% 以下	27,415	0		128,863	0	
		10% 超 ~ 15% 以下	89,374	68,154	31.1%	84,508	45,870	84.2%
		10% 以下	102,551	132,477	-22.6%	2,462	3,157	-22.0%
		不明	135,974	165,773	-18.0%	49,795	173,080	-71.2%
	有担保貸付	20% 超	0	0		0	0	
		15% 超 ~ 20% 以下	0	0		0	0	
		10% 超 ~ 15% 以下	941	7,104	-86.8%	89	1,054	-91.6%
		10% 以下	548,552	649,882	-15.6%	8,203	7,531	8.9%
		不明	96,942	113,233	-14.4%	2,897	3,248	-10.8%
	その他営業貸付	20% 超	0	0		0	0	
		15% 超 ~ 20% 以下	0	0		0	0	
		10% 超 ~ 15% 以下	0	0		0	0	
		10% 以下	444,992	404,814	9.9%	2,097	1,825	14.9%
		不明	844,976	903,406	-6.5%	10,287	17,198	-40.2%
事業者向 計		2,291,875	2,469,621	-7.2%	289,410	273,865	5.7%	
総合計		9,609,520	12,102,472	-20.6%	108,487,085	110,682,365	-2.0%	

*「有残件数」には、クレジット業態等における、キャッシング機能付クレジットカード、ローンカードの発行件数も含まれている。

※1「前年同月比」の数値は、前年同月との増減率を示す。

※2 上記は、調査対象先における貸付種類別の平均約定金利に基づき、調査対象先の貸付種類ごとに貸付残高および有残件数を金利帯に計上している。

図表2 貸付種別の営業状況
(1) 月末貸付残高

調査対象月	調査対象社数	時点	営業貸付に関する月末貸付残高（百万円）					
			消費者向			事業者向		
			無担保貸付	有担保貸付	住宅向貸付	無担保貸付	有担保貸付	その他営業貸付
2011.4 (確報)	61社	当月	6,551,023	344,786	850,860	281,928	674,336	1,313,633
		前年同月	8,746,712	468,662	886,169	373,138	836,766	1,304,536
		前年同月比	-25.1%	-26.4%	-4.0%	-24.4%	-19.4%	0.7%
2011.5 (速報)	61社	当月	6,433,560	339,688	850,416	278,754	672,446	1,300,922
		前年同月	8,677,111	463,384	884,624	366,088	833,585	1,345,547
		前年同月比	-25.9%	-26.7%	-3.9%	-23.9%	-19.3%	-3.3%
2011.6 (速報)	61社	当月	6,302,476	332,177	848,370	296,023	653,645	1,305,821
		前年同月	8,501,997	456,422	887,201	383,042	805,090	1,291,284
		前年同月比	-25.9%	-27.2%	-4.4%	-22.7%	-18.8%	1.1%
2011.7 (速報)	61社	当月	6,139,176	333,129	845,339	355,472	646,435	1,289,968
		前年同月	8,299,838	449,166	883,846	391,183	770,219	1,308,219
		前年同月比	-26.0%	-25.8%	-4.4%	-9.1%	-16.1%	-1.4%
2011.8		当月						
		前年同月						
		前年同月比						
2011.9		当月						
		前年同月						
		前年同月比						
2011.10		当月						
		前年同月						
		前年同月比						
2011.11		当月						
		前年同月						
		前年同月比						
2011.12		当月						
		前年同月						
		前年同月比						
2012.1		当月						
		前年同月						
		前年同月比						
2012.2		当月						
		前年同月						
		前年同月比						
2012.3		当月						
		前年同月						
		前年同月比						

※「前年同月比」の数値は、前年同月との増減率を示す。

(2) 月間貸付金額

調査対象月	調査対象社数	時点	営業貸付に関する月間貸付金額 (百万円)					
			消費者向			事業者向		
			無担保貸付	有担保貸付	住宅向貸付	無担保貸付	有担保貸付	その他営業貸付
2011.4 (確報)	61社	当月	210,600	797	33,651	7,682	72,965	129,699
		前年同月	400,602	1,938	34,659	15,923	65,037	68,520
		前年同月比	-47.4%	-58.9%	-2.9%	-51.8%	12.2%	89.3%
2011.5 (速報)	61社	当月	235,635	784	32,331	10,231	70,150	143,235
		前年同月	426,984	1,843	26,606	16,241	67,611	92,125
		前年同月比	-44.8%	-57.5%	21.5%	-37.0%	3.8%	55.5%
2011.6 (速報)	61社	当月	213,099	707	38,872	17,562	66,303	209,383
		前年同月	336,616	2,276	37,599	17,647	65,344	101,968
		前年同月比	-36.7%	-68.9%	3.4%	-0.5%	1.5%	105.3%
2011.7 (速報)	61社	当月	204,099	697	39,255	11,703	63,040	151,802
		前年同月	273,996	886	38,785	25,363	59,317	94,051
		前年同月比	-25.5%	-21.3%	1.2%	-53.9%	6.3%	61.4%
2011.8		当月						
		前年同月						
		前年同月比						
2011.9		当月						
		前年同月						
		前年同月比						
2011.10		当月						
		前年同月						
		前年同月比						
2011.11		当月						
		前年同月						
		前年同月比						
2011.12		当月						
		前年同月						
		前年同月比						
2012.1		当月						
		前年同月						
		前年同月比						
2012.2		当月						
		前年同月						
		前年同月比						
2012.3		当月						
		前年同月						
		前年同月比						

※「前年同月比」の数値は、前年同月との増減率を示す。

(3) 月間契約数

調査対象月	調査対象社数	時点	営業貸付に関する契約数 (件)					
			消費者向			事業者向		
			無担保貸付	有担保貸付	住宅向貸付	無担保貸付	有担保貸付	その他営業貸付
2011.4 (確報)	61社	当月	755,699	82	1,609	1,199	811	94
		前年同月	1,079,221	226	1,601	1,057	312	152
		前年同月比	-30.0%	-63.7%	0.5%	13.5%	159.9%	-38.2%
2011.5 (速報)	61社	当月	803,331	67	1,573	1,219	911	98
		前年同月	979,959	657	1,254	1,027	294	106
		前年同月比	-18.0%	-89.8%	25.4%	18.7%	209.9%	-7.5%
2011.6 (速報)	61社	当月	768,082	72	1,879	1,440	958	108
		前年同月	846,836	248	1,724	1,254	732	144
		前年同月比	-9.3%	-71.0%	9.0%	14.8%	30.8%	-25.0%
2011.7 (速報)	61社	当月	751,717	73	2,041	1,410	1,027	95
		前年同月	808,747	82	1,856	1,542	943	84
		前年同月比	-7.1%	-11.0%	10.0%	-8.6%	8.9%	13.1%
2011.8		当月						
		前年同月						
		前年同月比						
2011.9		当月						
		前年同月						
		前年同月比						
2011.10		当月						
		前年同月						
		前年同月比						
2011.11		当月						
		前年同月						
		前年同月比						
2011.12		当月						
		前年同月						
		前年同月比						
2012.1		当月						
		前年同月						
		前年同月比						
2012.2		当月						
		前年同月						
		前年同月比						
2012.3		当月						
		前年同月						
		前年同月比						

※1「契約数」には、クレジット業態等における、キャッシング機能付クレジットカード、ローンカードの発行件数も含まれている。

※2「前年同月比」の数値は、前年同月との増減率を示す。

(4) 月末保証残高

調査対象月	調査対象社数	時点	月末保証残高 (百万円)					
			金融機関の貸付に対する保証			ノンバンク等の貸付に対する保証		
			無担保貸付	住宅向貸付	左記以外の貸付	無担保貸付	住宅向貸付	左記以外の貸付
2011.4 (確報)	61社	当月	2,910,113	619,447	20,555	59,325	1,008,867	-
		前年同月	2,869,790	640,553	9,500	156,384	995,955	-
		前年同月比	1.4%	-3.3%	116.4%	-62.1%	1.3%	-
2011.5 (速報)	61社	当月	2,930,445	617,102	21,192	62,885	1,008,198	-
		前年同月	2,882,057	637,222	9,363	155,666	998,655	-
		前年同月比	1.7%	-3.2%	126.3%	-59.6%	1.0%	-
2011.6 (速報)	61社	当月	2,923,454	614,013	22,022	63,392	1,008,349	-
		前年同月	2,881,123	633,274	9,195	154,022	1,001,979	-
		前年同月比	1.5%	-3.0%	139.5%	-58.8%	0.6%	-
2011.7 (速報)	61社	当月	2,929,966	612,777	22,355	62,114	-	-
		前年同月	2,862,548	629,170	9,101	150,617	-	-
		前年同月比	2.4%	-2.6%	145.6%	-58.8%	-	-
2011.8		当月						
		前年同月						
		前年同月比						
2011.9		当月						
		前年同月						
		前年同月比						
2011.10		当月						
		前年同月						
		前年同月比						
2011.11		当月						
		前年同月						
		前年同月比						
2011.12		当月						
		前年同月						
		前年同月比						
2012.1		当月						
		前年同月						
		前年同月比						
2012.2		当月						
		前年同月						
		前年同月比						
2012.3		当月						
		前年同月						
		前年同月比						

※「前年同月比」の数値は、前年同月との増減率を示す。

図表3 その他
(1) 問い合わせ・相談・苦情件数、利息返還に関する金額

調査対象月	調査対象社数	時点	月間の問合せ・相談数(件)		利息返還に関する月間の金額 (百万円)			
			改正貸金業法に関する利用者からの問合せ・相談・苦情		利息返還金*1		利息返還に伴う元本毀損額*2	
			有効回答社数*3	件数	有効回答社数*3	金額	有効回答社数*3	金額
2011.4 (確報)	60社	当月	30	20,475	37	47,002	37	22,664
		前年同月	-	-	37	42,292	37	26,497
		前年同月比	-	-	-	11.1%	-	-14.5%
2011.5 (速報)	60社	当月	28	22,827	37	46,733	37	20,127
		前年同月	-	-	37	42,406	37	25,382
		前年同月比	-	-	-	10.2%	-	-20.7%
2011.6 (速報)	61社	当月	29	19,014	37	51,733	37	21,724
		前年同月	34	79,601	37	46,751	37	26,254
		前年同月比	-	-76.1%	-	10.7%	-	-17.3%
2011.7 (速報)	60社	当月	28	17,711	35	46,785	35	14,747
		前年同月	36	97,691	35	40,499	35	21,232
		前年同月比	-	-81.9%	-	15.5%	-	-30.5%
2011.8		当月						
		前年同月						
		前年同月比						
2011.9		当月						
		前年同月						
		前年同月比						
2011.10		当月						
		前年同月						
		前年同月比						
2011.11		当月						
		前年同月						
		前年同月比						
2011.12		当月						
		前年同月						
		前年同月比						
2012.1		当月						
		前年同月						
		前年同月比						
2012.2		当月						
		前年同月						
		前年同月比						
2012.3		当月						
		前年同月						
		前年同月比						

利息返還に関する月間の金額について、7月度調査の有効回答社数35社の貸付残高カバレッジは63.3%。

*1「利息返還金」とは、債務者等からの利息制限法の上限金利を超過して支払った利息の返還請求に伴い、現金返還した金額のことをいう。

*2「利息返還請求に伴う元本毀損額」は、*1同様、債務者からの利息の返還請求に伴い、棄却・減耗した残元本をいう。

*3「有効回答社数」は、回答票に「1」以上の数値を記入した回答社数を示す。

＜参 考＞ 成約率（消費者向無担保貸付）

年度	調査対象月	消費者向無担保貸付 (消費者金融業態)		
		当月	前年同月	前年同月差
22 年度	2010.4(確報)	26.8%	29.2%	-2.4%
	2010.5(確報)	26.3%	29.5%	-3.2%
	2010.6(確報)	23.8%	29.5%	-5.6%
	2010.7(確報)	24.3%	27.8%	-3.5%
	2010.8(確報)	26.1%	28.6%	-2.5%
	2010.9(確報)	28.9%	27.9%	1.0%
	2010.10(確報)	29.1%	27.5%	1.6%
	2010.11(確報)	29.7%	28.0%	1.7%
	2010.12(確報)	29.3%	28.2%	1.1%
	2011.1(確報)	29.8%	27.7%	2.1%
	2011.2(確報)	31.4%	28.4%	3.0%
	2011.3(速報)	30.8%	29.0%	1.8%
23 年度	2011.4(確報)	32.1%	28.1%	4.0%
	2011.5(速報)	32.0%	27.6%	4.5%
	2011.6(速報)	33.1%	24.9%	8.2%
	2011.7(速報)	32.2%	25.5%	6.8%
	2011.8			
	2011.9			
	2011.1			
	2011.11			
	2011.12			
	2012.1			
	2012.2			
	2012.3			

成約率: 消費者金融業態における消費者向無担保貸付の契約率（当月契約数/当月申込数）

前年同月差: 当月成約率から前年同月成約率を単純減算したもの

*年度ごとの調査母集団は異なる