

平成 23 年 4 月 19 日

各 位

東京都港区高輪三丁目 19 番 15 号
日 本 貸 金 業 協 会
問 合 せ 先 企 画 調 査 部 調 査 課
電 話 番 号 03-5739-3013
F A X 番 号 03-5739-3027

貸金業界の月次統計資料の公表について(4月公表分)

日本貸金業協会は、貸金業界の現状と動向を把握することを目的に調査・作成している、月次統計資料を下記の通り公表いたします。

■ 当 月 の 概 況 ■

I. 協会員の状況 (平成 23 年 2 月度実績) 資料内 P2-P6 参照

- 協会員数は、2 月末で 1,594 社 (前月比▲20 社) となった。
- 登録貸金業者数は 2 月末で 2,614 社 (前月比▲28 社) であり、協会加入率 (協会員数/登録貸金業者数) は 61.0% (前月比▲0.1%) となった。

II. 苦情・相談の状況 (平成 23 年 3 月度実績) 資料内 P7-P9 参照

- 苦情受付件数は当月実績で 17 件であり、前年同月実績の 75 件から▲58 件となった。
- 相談受付件数は当月実績で 4,519 件であり、前年同月実績の 4,619 件から▲100 件となった。相談受付件数の 2 月・3 月が、1 月までと比較して増加した理由は、特定の協会員が発信した顧客向けの案内文書に関する問い合わせが当月実績で大幅に増加し、「業者の連絡先」に集計されたことによる。
- 相談内容別では、「業者の連絡先」(1,626 件) が最も多く、「契約内容」(443 件)、「貸付自粛依頼・撤回」(386 件)、「登録業者確認」(345 件)、「融資関連(借入相談等)」(326 件) が上位を占めた。

III. 月次実態調査 (平成 23 年 2 月度実績) 資料内 P10-P22 参照

- 消費者向無担保貸付の月間貸付額は 1,956 億円、前年同月比▲47.5% [資料 P11]、業態別では消費者金融業態で▲41.8% [資料 P13]、クレジット業態等で▲49.3% [資料 P15]と、平成 22 年 6 月度から引き続き大幅に減少となった。
- 消費者向無担保貸付の貸出金利帯別貸付残高金利 20%超の貸付残高が前年同月比▲90.5% [資料 P16]と大幅に減少した。
- 調査協力 59 社の総貸付残高は 10 兆 5,385 億円、前年同月比▲19.5% [資料 P16] となった。消費者向無担保貸付の月末貸付残高は 6 兆 8,417 億円、前年同月比▲24.4% [資料 P17]、主な事業者向貸付残高 (信用貸付+担保貸付) は 1 兆 1,199 億円、前年同月比▲10.8% [資料 P17] となった。

※ 調査対象社数やカバレッジ、業態等については P3 をご覧ください。

記

1. 公表日

平成 23 年 4 月 19 日(火)

2. 公表内容

統計名		対象時期	統計項目	
I	協会員の状況	2 月度 実績	(1) 協会員数と加入率の推移 (2) 協会員の増減推移 (3) 財務局・都道府県知事別協会員数 (4) 協会員内訳の推移	
II	苦情・相談の状況	3 月度 実績	(1) 苦情・相談件数の推移 (2) 苦情・相談の内容分類	
III	月次実態調査	2 月度 実績 (速報値)	当月概況	(1) 全体(3 業態計) (2) 消費者金融業態 (3) 事業者金融業態 (4) クレジット業態等 (5) 貸出金利帯別貸付残高・件数
			時系列 データ	(6) 月末貸付残高 (7) 月間貸付金額 (8) 月間契約件数 (9) 月末保証残高 (10) 月間の問合わせ・相談・苦情件数、利息返還に関する金額
		詳細時系列 データ	貸付残高、有残件数、約定金利、貸付金額、契約数、保証残高、保証件数、店舗数、問合わせ・相談・苦情件数、利息返還に関する金額	

3. ホームページ掲載箇所

 日本貸金業協会ホームページ(<http://www.j-fsa.or.jp/>) 内、

 月次統計資料のページ(http://www.keieiken.co.jp/j-fsa/monthly_survey/index.html)

※月次統計資料のうち、月次実態調査はその一部業務を株式会社 NTT データ経営研究所に委託しており、統計ページの運営も同社が行っております。

4. 今後の公表予定について

毎月 15 日を目途に公表を行います。

5. ご参考 一月次実態調査について

月次実態調査とは、特定協会の協力を得て、その動向を月次で調査・分析した統計資料です。
全協会の貸付残高の80%以上のカバレッジを確保した統計データとなっております。

【 協力社数と貸付残高カバレッジ 】

平成21年度	4月		5月		6月-3月					
	社数	カバレッジ	社数	カバレッジ	社数	カバレッジ				
消費者金融業態	22	92.6%	21	92.6%	21	91.6%				
事業者金融業態	21	52.8%	21	52.8%	20	50.0%				
クレジット業態等	26	90.6%	26	90.6%	26	90.6%				
合 計	69	84.4%	68	84.4%	67	83.5%				
平成22年度	4月-5月		6月-7月		8月		9月		10月-	
	社数	カバレッジ	社数	カバレッジ	社数	カバレッジ	社数	カバレッジ	社数	カバレッジ
消費者金融業態	22	94.6%	21	93.7%	21	93.7%	20	81.9%	18	81.7%
事業者金融業態	17	46.0%	17	46.0%	16	45.5%	16	45.5%	15	42.2%
クレジット業態等	26	91.9%	26	91.9%	26	91.9%	26	91.9%	26	91.9%
合 計	65	86.0%	64	85.6%	63	85.6%	62	81.1%	59	80.8%

* カバレッジは、期初における各事業者の直近決算年度末貸付残高を 全協会の貸付残高で(各業態別に)除したものの。
 -H21年度カバレッジ: 対象社の貸付残高/全協会員2,841社(H21.4)の貸付残高 - 調査対象先の合併等により、係数に変化が生じる場合がある。
 -H22年度カバレッジ: 対象社の貸付残高/全協会員2,029社(H22.4)の貸付残高

[消費者金融業態] ・消費者向無担保貸金業者 ・消費者向有担保貸金業者 ・消費者向住宅向貸金業者 等
 [事業者金融業態] ・事業者向貸金業者 ・リース会社 ・手形割引業者 等
 [クレジット業態等] ・銀行系クレジットカード会社 ・信販会社 ・流通・メーカー系クレジットカード会社

以 上

月次統計資料

平成 23 年 4 月 発行



日本貸金業協会

I. 協会員の状況について

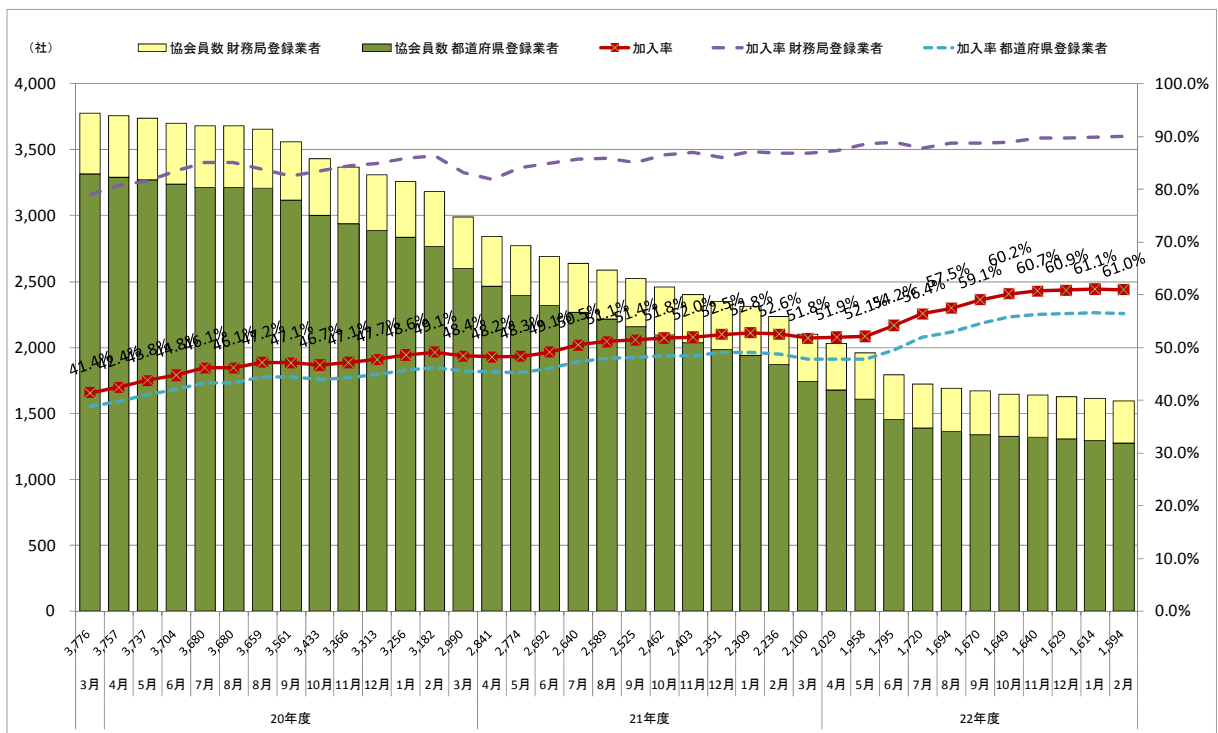
図表1 協会員数と加入率の推移

単位：業者（数）

	21年度末	22年度					
	(H22.3)	4月	5月	6月	7月	8月	9月
協会員数	2,100	2,029	1,958	1,795	1,720	1,694	1,670
財務局登録業者	355	353	350	343	332	332	331
都道府県登録業者	1,745	1,676	1,608	1,452	1,388	1,362	1,339
加入率	51.8%	51.9%	52.1%	54.2%	56.4%	57.5%	59.1%
財務局登録業者	86.8%	87.4%	88.6%	88.9%	87.8%	88.8%	88.7%
都道府県登録業者	47.8%	47.8%	47.8%	49.6%	51.9%	52.9%	54.5%
(参考)登録貸金業者数	4,057	3,907	3,758	3,313	3,050	2,948	2,828
財務局登録業者	409	404	395	386	378	374	373
都道府県登録業者	3,648	3,503	3,363	2,927	2,672	2,574	2,455

	22年度					
	10月	11月	12月	1月	2月	3月
協会員数	1,649	1,640	1,629	1,614	1,594	
財務局登録業者	323	323	322	321	319	
都道府県登録業者	1,326	1,317	1,307	1,293	1,275	
加入率	60.2%	60.7%	60.9%	61.1%	61.0%	
財務局登録業者	89.0%	89.7%	89.7%	89.9%	90.1%	
都道府県登録業者	55.8%	56.3%	56.4%	56.6%	56.4%	
(参考)登録貸金業者数	2,740	2,701	2,677	2,642	2,614	
財務局登録業者	363	360	359	357	354	
都道府県登録業者	2,377	2,341	2,318	2,285	2,260	

※ 登録事業者数の出典：金融庁「貸金業関係統計資料」



図表2 協会の増減推移

単位：業者（数）

	21年度計	22年度					
	(21.4-22.3)	4月	5月	6月	7月	8月	9月
増 加（加入）	109	8	8	4	12	7	7
減 少（脱会）	999	79	79	167	87	33	31
退会	283	21	11	12	7	6	1
資格喪失（廃業等）	703	57	68	155	80	27	30
廃業	625	53	62	149	77	26	27
不更新	51	4	5	4	1	1	1
資格取消（行政処分）	27	0	1	2	2	0	2
除名	15	1	0	0	0	0	0
その他	-2	0	0	0	0	0	0
増 減 計	-890	-71	-71	-163	-75	-26	-24
当月末協会員数	2,100	2,029	1,958	1,795	1,720	1,694	1,670

	22年度						22年度計
	10月	11月	12月	1月	2月	3月	(22.4-23.3)
増 加（加入）	14	7	10	7	7		91
減 少（脱会）	35	16	21	22	27		597
退会	2	1	3	4	2		70
資格喪失（廃業等）	31	14	17	18	25		522
廃業	29	11	12	18	21		485
不更新	0	0	3	0	2		21
資格取消（行政処分）	2	3	2	0	2		16
除名	2	1	1	0	0		5
その他	0	0	0	0	0		0
増 減 計	-21	-9	-11	-15	-20		-506
当月末協会員数	1,649	1,640	1,629	1,614	1,594		1,594

※ 減少要因の「その他」は、【加入撤回】、【重複登録修正】、【会員権の復活（権利承継）】など。

図表3 財務局・都道府県知事別協会員数

平成 23 年 2 月度

	協会員数 2月 (社)	登録業者数 2月 (社)	比率 (%)
関東財務局	139	168	82.7%
東京都	296	733	40.4%
神奈川県	36	60	60.0%
埼玉県	26	42	61.9%
千葉県	21	36	58.3%
山梨県	13	13	100.0%
栃木県	10	12	83.3%
茨城県	14	15	93.3%
群馬県	12	18	66.7%
新潟県	9	13	69.2%
長野県	4	9	44.4%
小計	441	951	46.4%
合計	580	1,119	51.8%
近畿財務局	47	48	97.9%
大阪府	130	235	55.3%
京都府	45	62	72.6%
兵庫県	49	101	48.5%
奈良県	7	10	70.0%
和歌山県	8	15	53.3%
滋賀県	11	12	91.7%
小計	250	435	57.5%
合計	297	483	61.5%
北海道財務局	6	7	85.7%
北海道	54	71	76.1%
小計	54	71	76.1%
合計	60	78	76.9%
東北財務局	28	29	96.6%
宮城県	36	41	87.8%
岩手県	9	12	75.0%
福島県	3	4	75.0%
秋田県	12	15	80.0%
青森県	10	19	52.6%
山形県	3	7	42.9%
小計	73	98	74.5%
合計	101	127	79.5%
東海財務局	25	26	96.2%
愛知県	48	94	51.1%
静岡県	36	44	81.8%
三重県	15	23	65.2%
岐阜県	8	13	61.5%
小計	107	174	61.5%
合計	132	200	66.0%
北陸財務局	7	7	100.0%
富山県	13	15	86.7%
石川県	7	15	46.7%
福井県	9	11	81.8%
小計	29	41	70.7%
合計	36	48	75.0%
中国財務局	18	18	100.0%
広島県	34	44	77.3%
山口県	26	28	92.9%
岡山県	23	38	60.5%
鳥取県	3	3	100.0%
島根県	2	2	100.0%
小計	88	115	76.5%
合計	106	133	79.7%
四国財務局	16	16	100.0%
香川県	7	11	63.6%
徳島県	9	14	64.3%
愛媛県	14	31	45.2%
高知県	15	19	78.9%
小計	45	75	60.0%
合計	61	91	67.0%
九州財務局	13	13	100.0%
熊本県	22	25	88.0%
大分県	9	10	90.0%
宮崎県	6	16	37.5%
鹿児島県	12	18	66.7%
小計	49	69	71.0%
合計	62	82	75.6%
福岡財務支局	16	18	88.9%
福岡県	65	123	52.8%
佐賀県	6	11	54.5%
長崎県	23	29	79.3%
小計	94	163	57.7%
合計	110	181	60.8%
沖縄総合事務局	4	4	100.0%
沖縄県	45	68	66.2%
小計	45	68	66.2%
合計	49	72	68.1%
財務局計	319	354	90.1%
都道府県計	1,275	2,260	56.4%
総合計	1,594	2,614	61.0%

※1 計数は今後変動することがある

※2 「登録業者数」は金融庁公表の数値

図表4 協会員内訳の推移
(1) 業態別

単位: 業者(数)、%

業態	21年度末 (H22.3)		22年度										前期末比 H22.3対比
	協会員数	構成比	6月		9月		12月		1月		2月		
			件数	構成比	件数	構成比	件数	構成比	件数	構成比	件数	構成比	
1 消費者向無担保貸金業者	921	43.9%	752	41.9%	687	41.1%	674	41.4%	668	41.4%	653	41.0%	-29.1%
2 消費者向有担保貸金業者	186	8.9%	158	8.8%	148	8.9%	143	8.8%	141	8.7%	141	8.8%	-24.2%
3 消費者向住宅向貸金業者	38	1.8%	36	2.0%	33	2.0%	30	1.8%	30	1.9%	30	1.9%	-21.1%
4 事業者向貸金業者	476	22.7%	421	23.5%	400	24.0%	390	23.9%	386	23.9%	382	24.0%	-19.7%
5 手形割引業者	74	3.5%	68	3.8%	67	4.0%	68	4.2%	68	4.2%	67	4.2%	-9.5%
6 クレジットカード会社	167	8.0%	163	9.1%	161	9.6%	160	9.8%	159	9.9%	159	10.0%	-4.8%
7 信販会社	51	2.4%	50	2.8%	50	3.0%	46	2.8%	46	2.9%	46	2.9%	-9.8%
8 流通・メーカー系会社	29	1.4%	26	1.4%	25	1.5%	25	1.5%	25	1.5%	26	1.6%	-10.3%
9 建設・不動産業者	54	2.6%	46	2.6%	41	2.5%	41	2.5%	40	2.5%	39	2.4%	-27.8%
10 質屋	4	0.2%	4	0.2%	3	0.2%	3	0.2%	3	0.2%	3	0.2%	-25.0%
11 リース会社	41	2.0%	41	2.3%	40	2.4%	40	2.5%	40	2.5%	40	2.5%	-2.4%
12 日賦貸金業者	59	2.8%	30	1.7%	15	0.9%	9	0.6%	8	0.5%	8	0.5%	-86.4%
総計	2,100	100.0%	1,795	100.0%	1,670	100.0%	1,629	100.0%	1,614	100.0%	1,594	100.0%	-24.1%

※1 各月末時点における協会員データに基づき分類・集計

※2 平成22年7月度より、平成22年2月までに受領した事業報告書に基づく直近決算年度の数値に更新

(2) 資本金別

単位: 業者(数)、%

資本金額	21年度末 (H22.3)		22年度										前期末比 H22.3対比
	協会員数	構成比	6月		9月		12月		1月		2月		
			件数	構成比	件数	構成比	件数	構成比	件数	構成比	件数	構成比	
個人	669	31.9%	511	28.5%	447	26.8%	436	26.8%	430	26.6%	419	26.3%	-37.4%
法人	1,431	68.1%	1,284	71.5%	1,223	73.2%	1,193	73.2%	1,184	73.4%	1,175	73.7%	-17.9%
5,000万円以上	472	22.5%	444	24.7%	511	30.6%	500	30.7%	499	30.9%	497	31.2%	5.3%
5,000万円未満	326	15.5%	300	16.7%	350	21.0%	345	21.2%	341	21.1%	335	21.0%	2.8%
2,000万円未満	633	30.1%	540	30.1%	362	21.7%	348	21.4%	344	21.3%	343	21.5%	-45.8%
総計	2,100	100.0%	1,795	100.0%	1,670	100.0%	1,629	100.0%	1,614	100.0%	1,594	100.0%	-24.1%

※1 各月末時点における協会員データに基づき分類・集計

※2 平成22年7月度より、平成22年2月までに受領した事業報告書に基づく直近決算年度の数値に更新

(3) 貸金業登録更新回数別

単位: 業者(数)、%

登録更新回数	21年度末 (H22.3)		22年度										前期末比 H22.3対比
	協会員数	構成比	6月		9月		12月		1月		2月		
			件数	構成比	件数	構成比	件数	構成比	件数	構成比	件数	構成比	
1 回	324	15.4%	268	14.9%	251	15.0%	241	14.8%	244	15.1%	242	15.2%	-25.3%
2 回	335	16.0%	289	16.1%	263	15.7%	263	16.1%	258	16.0%	250	15.7%	-25.4%
3 回	218	10.4%	193	10.8%	171	10.2%	173	10.6%	168	10.4%	171	10.7%	-21.6%
4 回	156	7.4%	137	7.6%	128	7.7%	128	7.9%	131	8.1%	125	7.8%	-19.9%
5 回	129	6.1%	110	6.1%	97	5.8%	94	5.8%	92	5.7%	93	5.8%	-27.9%
6 回	111	5.3%	88	4.9%	92	5.5%	89	5.5%	92	5.7%	90	5.6%	-18.9%
7 回	146	7.0%	123	6.9%	106	6.3%	96	5.9%	92	5.7%	92	5.8%	-37.0%
8 回	96	4.6%	93	5.2%	93	5.6%	99	6.1%	102	6.3%	100	6.3%	4.2%
9 回	585	27.9%	494	27.5%	469	28.1%	332	20.4%	273	16.9%	230	14.4%	-60.7%
10 回	0	0.0%	0	0.0%	0	0.0%	114	7.0%	162	10.0%	201	12.6%	-
総計	2,100	100.0%	1,795	100.0%	1,670	100.0%	1,629	100.0%	1,614	100.0%	1,594	100.0%	-24.1%

※1 各月末時点における協会員データに基づき分類・集計

※2 平成22年7月度より、平成22年2月までに受領した事業報告書に基づく直近決算年度の数値に更新

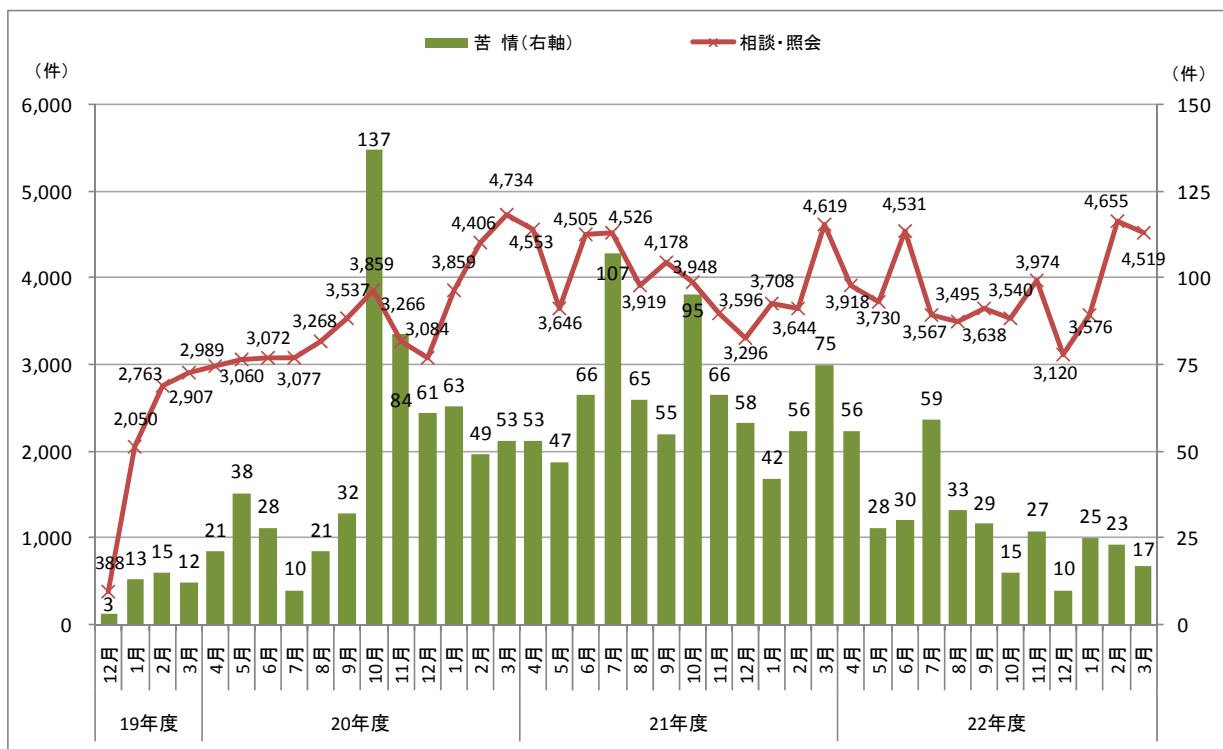
II. 苦情・相談の状況

図表1 苦情・相談件数の推移

	21年度計	22年度												計(*)
	H21.4~H22.3	4月	5月	6月	7月	8月	9月	10月	11月	12月	1月	2月	3月	
苦情	785	56	28	30	59	33	29	15	27	10	25	23	17	352
相談・照会	48,138	3,918	3,730	4,531	3,567	3,495	3,638	3,540	3,974	3,120	3,576	4,655	4,519	46,263
合計	48,923	3,974	3,758	4,561	3,626	3,528	3,667	3,555	4,001	3,130	3,601	4,678	4,536	46,615

* 計は年度合計(H22.4~)

<参考> 苦情・相談件数の推移



※ 平成19年12月度は12/19以降7日間の集計値

図表2 苦情・相談の内容分類

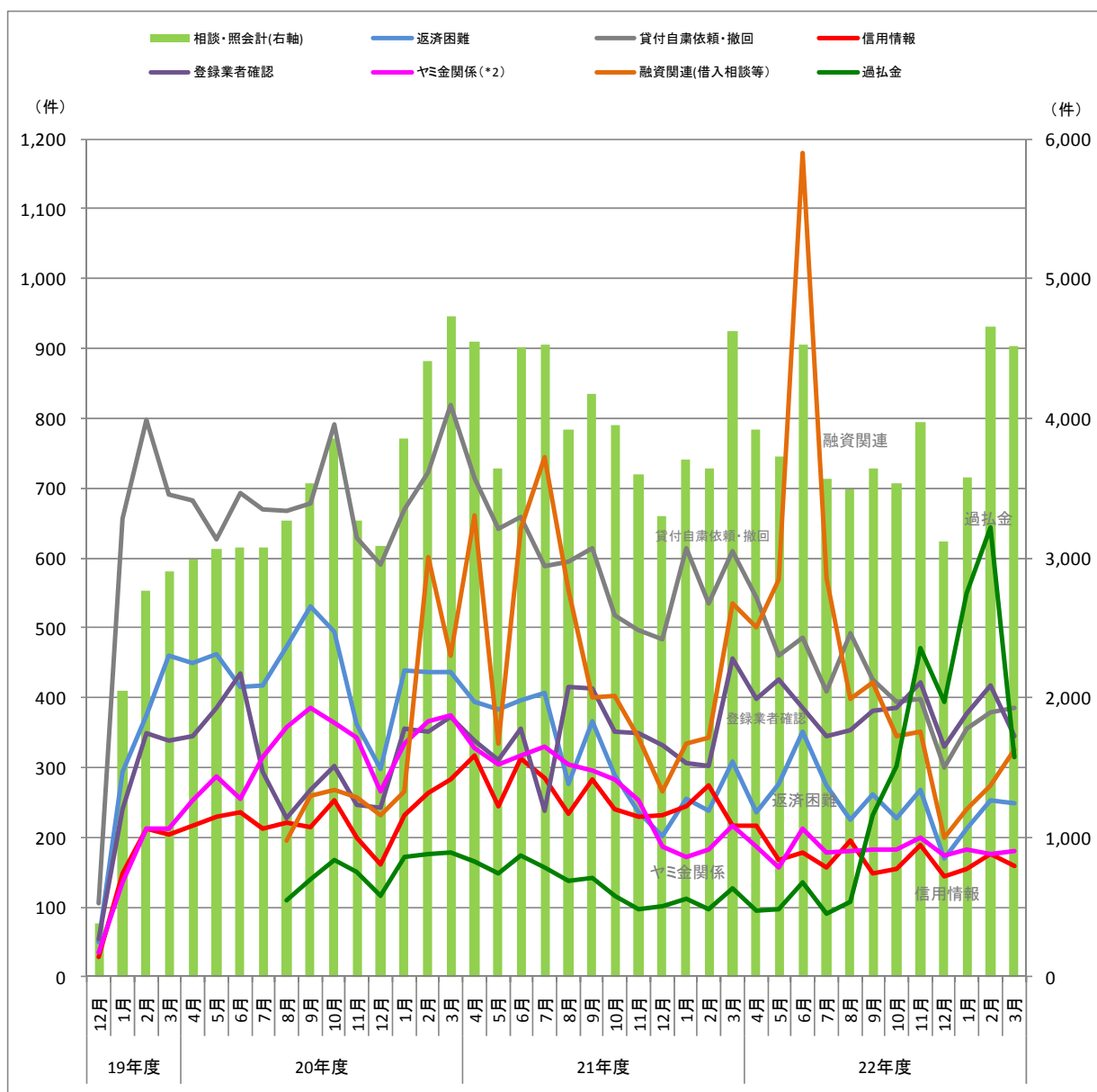
単位: 件

区 分	21年度計	22年度												計 (*1)	
	(21.4-22.3)	4月	5月	6月	7月	8月	9月	10月	11月	12月	1月	2月	3月		
苦 情	取立行為	198	12	6	10	16	8	6	6	1	2	4	3	3	77
	契約内容	146	8	1	2	9	6	6	3	7	3	6	3	5	59
	金利	8	1	0	1	0	1	0	0	0	0	1	0	0	4
	年金担保	1	0	0	1	0	0	0	0	0	0	0	0	0	1
	帳簿の開示	193	17	14	5	15	2	8	0	7	3	4	7	3	85
	過剰貸付	1	0	0	0	0	0	0	0	0	0	0	0	0	0
	行政当局詐称、登録業者詐称	0	0	0	0	0	0	0	0	0	0	0	0	0	0
	保証契約	21	2	0	1	3	0	0	0	0	0	0	1	1	8
	広告・勧誘(詐称以外)	20	1	0	1	0	0	0	0	0	0	0	0	0	2
	過払金	64	1	2	1	1	5	3	0	3	0	2	3	0	21
	個人情報(*2)	21	5	0	2	6	2	2	2	2	0	5	0	2	28
	事務処理(*2)	21	4	2	2	0	3	0	2	3	2	0	1	1	20
	融資関連(*2)	24	4	2	2	7	4	2	2	3	0	3	2	1	32
	その他	67	1	1	2	2	2	2	0	1	0	0	3	1	15
	苦情計(*4)	785	56	28	30	59	33	29	15	27	10	25	23	17	352
相 談・ 照 会	返済困難	3,751	237	276	352	274	225	262	228	269	170	212	254	249	3,008
	返済義務	873	64	65	69	71	48	67	60	82	52	62	61	52	753
	身分証明書等の紛失等	1,471	114	84	80	93	84	55	97	112	83	91	85	83	1,061
	貸付自粛依頼・撤回	7,070	543	460	485	409	493	426	394	399	300	355	380	386	5,030
	信用情報	3,116	217	167	178	156	196	148	155	188	145	154	176	159	2,039
	登録業者確認	4,168	399	427	386	344	353	382	386	421	330	378	418	345	4,569
	手数料	53	3	3	2	3	2	4	5	1	4	5	3	4	39
	ダイレクトメール	129	5	8	6	5	8	14	13	8	2	4	3	4	80
	契約内容	1,635	430	397	347	312	379	472	530	452	341	352	418	443	4,873
	帳簿の開示	199	17	15	20	8	17	12	24	25	23	17	29	19	226
	保証人の関係	150	4	7	3	6	9	8	10	3	3	4	5	8	70
	金利・計算方法	662	33	29	40	29	20	50	42	66	37	49	40	38	473
	自己破産・調停・民事再生手続	240	14	10	16	17	8	14	20	12	10	10	14	11	156
	ヤミ金融・違法業者被害あり	1,123	72	66	90	69	78	70	69	76	78	62	51	71	852
	ヤミ金融・違法業者被害なし	2,050	114	90	123	109	102	113	114	124	96	120	126	109	1,340
	融資関連(借入相談等)	5,560	501	570	1,180	572	399	421	344	351	200	241	275	326	5,380
	過払金	1,579	94	97	135	91	107	231	302	470	393	551	643	314	3,428
	業者の連絡先(*2)(*3)	5,773	696	540	571	534	521	462	568	662	608	687	1,424	1,626	8,899
	その他	8,536	361	419	448	465	446	427	179	253	245	222	250	272	3,987
相談・照会計(*4)	48,138	3,918	3,730	4,531	3,567	3,495	3,638	3,540	3,974	3,120	3,576	4,655	4,519	46,263	

*1 計は年度計(H22.4～) *2 項目はH21.10から集計開始 *3 H21.9以前は「その他」項目に含まれる。

*4 H21.10より、苦情内容の定義変更を行ったため、従来「相談・照会」であった一部の件数が「苦情」として取扱われている。

<参考> 相談内容の内訳(*1)



*1 相談内容は主要項目だけを抽出

*2 ヤミ金関係は、「ヤミ金融・違法業者被害あり」と「ヤミ金融・違法業者被害なし」の合計値

※ 平成19年12月度は12/19以降7日間の集計

Ⅲ. 月次実態調査（協会員対象）

月次実態調査について

(1) 月次実態調査とは

月次実態調査とは、特定協会員の協力を得て、その各種営業計数の動向を月次で調査・分析した統計資料です。全協会員の貸付残高の80%以上のカバレッジを確保しています。

協力社数、貸付残高カバレッジの推移は下記のとおりです。

平成21年度	4月		5月		6月-3月	
	社数	カバレッジ	社数	カバレッジ	社数	カバレッジ
消費者金融業態	22	92.6%	21	92.6%	21	91.6%
事業者金融業態	21	52.8%	21	52.8%	20	50.0%
クレジット業態等	26	90.6%	26	90.6%	26	90.6%
合計	69	84.4%	68	84.4%	67	83.5%

平成22年度	4月-5月		6月-7月		8月		9月		10月-	
	社数	カバレッジ	社数	カバレッジ	社数	カバレッジ	社数	カバレッジ	社数	カバレッジ
消費者金融業態	22	94.6%	21	93.7%	21	93.7%	20	81.9%	18	81.7%
事業者金融業態	17	46.0%	17	46.0%	16	45.5%	16	45.5%	15	42.2%
クレジット業態等	26	91.9%	26	91.9%	26	91.9%	26	91.9%	26	91.9%
合計	65	86.0%	64	85.6%	63	85.6%	62	81.1%	59	80.8%

* カバレッジは、期初における各事業者の直近決算年度末貸付残高を全協会員の貸付残高で(各業態別に)除したものの。
 -H21年度カバレッジ: 対象社の貸付残高/全協会員2,841社(H21.4)の貸付残高
 -H22年度カバレッジ: 対象社の貸付残高/全協会員2,029社(H22.4)の貸付残高
 -調査対象先の合併等により、係数に変化が生じる場合がある。

平成22年度10月度調査から、調査対象社数に変更がありました。

(2) 調査結果各表の見方について

		概要および留意点
共通事項	対象社数	「対象社数」は、調査実施月における調査対象の全社数であり、各表、各項目等における回答社数ではない。(各項目により、回答社数は異なる)
	前年同月(比、差)	該当月の対象社をベースとした前年同月の値(比、差) ※従って、22年度調査における前年同月数値と、21年度調査における当月数値には差異が生じる。
	調査項目の定義	貸金業登録業者が法令により提出を義務付けられている「事業報告書」の定義に基本的に準じる。
	速報/確報	公表後3か月間は「速報」扱いとし、該当期間で修正等の生じた項目は、修正等を反映した上で4か月目に「確報」とする。
	[開示/非開示]項	回答結果において、回答社が2社以下の項目については非開示[-]としている。
図表1 当月の営業状況 [単月]	(1)概況表(3業態計)	対象59社(H23.2現在)の単月の営業数値の集計表
	(2)消費者金融業態	59社中、消費者金融業態18社(H23.2現在)の単月数値を集計
	(3)事業者金融業態	59社中、事業者金融業態15社(H23.2現在)の単月数値を集計
	(4)クレジット業態等	59社中、クレジット業態等26社(H23.2現在)の単月数値を集計
	(5)貸出金利帯別貸付残高・件数	対象59社(H23.2)の月末時点における貸出金利帯別貸付残高・件数の集計表
図表2 貸付種別の営業状況 [時系列]	(1)月末貸付残高	全59社の月末貸付残高の単純集計表(各項目により、回答社数は異なる)
	(2)月間貸付金額	全59社の月間貸付金額の単純集計表(各項目により、回答社数は異なる)
	(3)月間契約件数	全59社の月間契約件数の単純集計表(各項目により、回答社数は異なる)
	(4)月末保証残高	全59社の月末保証残高の単純集計表(各項目により、回答社数は異なる)
図表3 その他 [時系列]	(1)月間の問合わせ・相談・苦情件数、利息返還に関する金額	月間の、改正貸金業法に関する利用者からの問合わせ・相談・苦情件数および利息返還に関する金額(利息返還金、利息返還に伴う元本毀損額)
<参考> 成約率	(消費者向無担保貸付)	消費者金融業態のうち、消費者向無担保貸付を行っている回答社の成約率 ・成約率=月間の契約件数/月間の申込件数

図表1 当月の営業状況
(1) 概況票(3業態計)
【営業貸付】

2011年2月

調査項目		月末/月間	月末時点の実績			月間の実績		
			貸付残高 (百万円)	有残件数 (件)*3	平均約定 金利(%)*2	貸付金額 (百万円)	契約数 (件)*3	
消費者向	無担保貸付 (住宅向を除く)	当月	6,841,776	120,420,930	16.73%	195,659	671,231	
		前年同月	9,050,554	132,738,781	18.16%	372,565	933,667	
		前年同月比	-24.4%	-9.3%	-1.43%	-47.5%	-28.1%	
	有担保貸付 (住宅向を除く)	当月	363,379	86,202	9.49%	897	91	
		前年同月	489,302	117,650	12.63%	1,574	182	
		前年同月比	-25.7%	-26.7%	-3.15%	-43.0%	-49.8%	
	住宅向貸付	当月	862,986	71,580	2.84%	41,623	1,914	
		前年同月	887,761	73,226	2.91%	29,701	1,306	
		前年同月比	-2.8%	-2.2%	-0.06%	40.1%	46.6%	
事業者向	信用貸付	無担保	当月	353,905	195,955	3.88%	29,847	6,139
			前年同月	289,987	218,763	8.18%	33,720	4,582
			前年同月比	22.0%	-10.4%	-4.30%	-11.5%	34.0%
	保証付	当月	64,260	27,436	14.16%	779	363	
		前年同月	60,912	31,109	13.27%	1,945	267	
		前年同月比	5.5%	-11.8%	0.90%	-59.9%	36.0%	
	担保貸付	不動産	当月	574,754	12,244	4.32%	19,314	408
			前年同月	717,307	12,932	4.59%	13,831	272
			前年同月比	-19.9%	-5.3%	-0.28%	39.6%	50.0%
	証券、他	当月	127,079	1,309	2.98%	43,409	473	
		前年同月	187,491	685	4.46%	50,056	35	
		前年同月比	-32.2%	91.1%	-1.48%	-13.3%	1251.4%	
	商業手形割引	当月	-	-	-	-	-	
		前年同月	-	-	-	-	-	
		前年同月比	-	-	-	-	-	
その他営業貸付*1	当月	1,341,486	15,272	2.03%	131,119	100		
	前年同月	1,406,713	22,431	1.55%	98,269	228		
	前年同月比	-4.6%	-31.9%	0.48%	33.4%	-56.1%		

*1「その他営業貸付」とは、貸金業法における“貸付”のうち、関係会社間貸付等、他の項目に含まれない貸付をいう。

*2 平均約定金利の「前年同月比」の数値は、前年同月との金利差を示し、それ以外は前年同月との増減率を示す。

*3「有残件数」、「契約数」には、クレジット業態等における、キャッシング機能付クレジットカード、ローンカードの発行件数も含まれている。

【店舗】

調査項目	店舗形態	有人	無人
店舗数	当月	1,218	4,819
	前年同月	1,460	6,532
	前年同月比	-16.6%	-26.2%

【信用保証】

調査項目		保証の対象	金融機関の貸付		ノンバンク等の貸付	
			保証残高 (百万円)	保証件数 (件)	保証残高 (百万円)	保証件数 (件)
信用保証	無担保貸付 (住宅向を除く)	当月	2,783,175	5,843,128	150,567	2,158,386
		前年同月	2,760,316	5,655,729	172,719	1,838,852
		前年同月比	0.8%	3.3%	-12.8%	17.4%
	住宅向貸付	当月	596,141	58,072	1,010,462	99,259
		前年同月	649,012	57,420	984,878	93,350
		前年同月比	-8.1%	1.1%	2.6%	6.3%
	上記以外の貸付	当月	17,546	15,567	-	-
		前年同月	7,467	1,838	-	-
		前年同月比	135.0%	747.1%	-	-

※1「前年同月比」の数値は、前年同月との増減率を示す。

(2) 消費者金融業態

【営業貸付】

2011年2月

調査項目		月末/月間	月末時点の実績			月間の実績		
			貸付残高 (百万円)	有残件数 (件)	平均約定 金利(%)*2	貸付金額 (百万円)	契約数 (件)	
消費者向	無担保貸付 (住宅向を除く)	当月	3,033,171	6,418,984	17.89%	53,111	39,251	
		前年同月	4,131,205	7,887,032	19.57%	91,190	47,406	
		前年同月比	-26.6%	-18.6%	-1.67%	-41.8%	-17.2%	
	有担保貸付 (住宅向を除く)	当月	327,483	81,790	9.74%	-	-	
		前年同月	447,965	112,581	13.07%	-	-	
		前年同月比	-26.9%	-27.4%	-3.33%	-	-	
	住宅向貸付	当月	287,146	21,176	3.75%	35,641	1,719	
		前年同月	280,044	20,502	3.72%	25,306	1,175	
		前年同月比	2.5%	3.3%	0.03%	40.8%	46.3%	
事業者向	信用貸付	無担保	当月	-	-	-	-	-
			前年同月	-	-	-	-	-
			前年同月比	-	-	-	-	-
	保証付	当月	119	134	9.82%	-	-	
		前年同月	3,263	3,055	25.76%	-	-	
		前年同月比	-96.4%	-95.6%	-15.94%	-	-	
	担保貸付	不動産	当月	64,761	1,809	5.87%	-	-
			前年同月	131,674	2,718	6.78%	-	-
			前年同月比	-50.8%	-33.4%	-0.91%	-	-
		証券、他	当月	651	109	11.98%	-	-
			前年同月	813	106	12.08%	-	-
			前年同月比	-20.0%	2.8%	-0.09%	-	-
	商業手形割引	当月	-	-	-	-	-	
		前年同月	-	-	-	-	-	
		前年同月比	-	-	-	-	-	
その他営業貸付*1	当月	-	-	-	-	-		
	前年同月	-	-	-	-	-		
	前年同月比	-	-	-	-	-		

*1「その他営業貸付」とは、貸金業法における“貸付”のうち、関係会社間貸付等、他の項目に含まれない貸付をいう。

*2 平均約定金利の「前年同月比」の数値は、前年同月との金利差を示し、それ以外は前年同月との増減率を示す。

【店舗】

調査項目	店舗形態	有人	無人
店舗数	当月	160	4,454
	前年同月	317	6,123
	前年同月比	-49.6%	-27.3%

「消費者金融業態」とは、・消費者向無担保貸金業者 ・消費者向有担保貸金業者 ・消費者向住宅向貸金業者 等の事業者の合計

(3) 事業者金融業態

【営業貸付】

2011年2月

調査項目		月末/月間	月末時点の実績			月間の実績		
			貸付残高 (百万円)	有残件数 (件)	平均約定 金利(%)*2	貸付金額 (百万円)	契約数 (件)	
消費者向	無担保貸付 (住宅向を除く)	当月	9,398	35,273	15.94%	-	-	
		前年同月	14,785	50,523	19.20%	-	-	
		前年同月比	-36.4%	-30.2%	-3.26%	-	-	
	有担保貸付 (住宅向を除く)	当月	27,806	3,101	8.19%	-	-	
		前年同月	32,059	3,251	8.30%	-	-	
		前年同月比	-13.3%	-4.6%	-0.11%	-	-	
	住宅向貸付	当月	115,399	7,791	2.35%	-	-	
		前年同月	104,828	7,244	2.53%	-	-	
		前年同月比	10.1%	7.6%	-0.18%	-	-	
事業者向	信用貸付	無担保	当月	204,817	35,753	3.24%	24,048	5,822
			前年同月	141,260	42,289	5.75%	22,038	4,106
			前年同月比	45.0%	-15.5%	-2.51%	9.1%	41.8%
		保証付	当月	33,533	19,339	15.03%	-	-
			前年同月	34,518	21,234	15.62%	-	-
			前年同月比	-2.9%	-8.9%	-0.58%	-	-
	担保貸付	不動産	当月	494,928	10,290	4.09%	13,068	266
			前年同月	568,200	10,151	4.09%	8,936	194
			前年同月比	-12.9%	1.4%	0.00%	46.2%	37.1%
		証券、他	当月	19,289	291	4.98%	1,545	20
			前年同月	72,474	395	6.16%	1,538	31
			前年同月比	-73.4%	-26.3%	-1.18%	0.4%	-35.5%
	商業手形割引	当月	-	-	-	-	-	
		前年同月	-	-	-	-	-	
		前年同月比	-	-	-	-	-	
その他営業貸付*1	当月	-	-	-	-	-		
	前年同月	-	-	-	-	-		
	前年同月比	-	-	-	-	-		

*1「その他営業貸付」とは、貸金業法における“貸付”のうち、関係会社間貸付等、他の項目に含まれない貸付をいう。

*2 平均約定金利の「前年同月比」の数値は、前年同月との金利差を示し、それ以外は前年同月との増減率を示す。

【店舗】

調査項目	店舗形態	有人	無人
店舗数	当月	126	0
	前年同月	135	0
	前年同月比	-6.7%	-

「事業者金融業態」とは、・事業者向貸金業者 ・リース会社 ・手形割引業者 等の事業者の合計

(4) クレジット業態等

【営業貸付】

2011年2月

調査項目		月末/月間	月末時点の実績			月間の実績		
			貸付残高 (百万円)	有残件数 (件)*3	平均約定 金利(%)*2	貸付金額 (百万円)	契約数 (件)*3	
消費者向	無担保貸付 (住宅向を除く)	当月	3,799,208	113,966,673	15.90%	142,507	631,941	
		前年同月	4,904,564	124,801,225	16.95%	281,241	886,156	
		前年同月比	-22.5%	-8.7%	-1.05%	-49.3%	-28.7%	
	有担保貸付 (住宅向を除く)	当月	8,090	1,311	6.00%	-	-	
		前年同月	9,278	1,818	5.02%	-	-	
		前年同月比	-12.8%	-27.9%	0.99%	-	-	
	住宅向貸付	当月	460,441	42,613	2.22%	-	-	
		前年同月	502,889	45,480	2.38%	-	-	
		前年同月比	-8.4%	-6.3%	-0.16%	-	-	
事業者向	信用貸付	無担保	当月	119,034	135,100	9.53%	-	-
			前年同月	121,265	154,347	6.49%	-	-
			前年同月比	-1.8%	-12.5%	3.04%	-	-
		保証付	当月	30,608	7,963	13.22%	-	-
			前年同月	23,131	6,820	7.39%	-	-
			前年同月比	32.3%	16.8%	5.83%	-	-
	担保貸付	不動産	当月	15,065	145	4.72%	-	-
			前年同月	17,433	63	2.92%	-	-
			前年同月比	-13.6%	130.2%	1.79%	-	-
		証券、他	当月	107,139	909	1.99%	-	-
			前年同月	114,204	184	1.87%	-	-
			前年同月比	-6.2%	394.0%	0.12%	-	-
	商業手形割引	当月	-	-	-	-	-	
		前年同月	-	-	-	-	-	
		前年同月比	-	-	-	-	-	
その他営業貸付*1	当月	1,315,884	13,335	-	-	-		
	前年同月	1,384,192	21,030	-	-	-		
	前年同月比	-4.9%	-36.6%	-	-	-		

*1「その他営業貸付」とは、貸金業法における“貸付”のうち、関係会社間貸付等、他の項目に含まれない貸付をいう。

*2 平均約定金利の「前年同月比」の数値は、前年同月との金利差を示し、それ以外は前年同月との増減率を示す。

*3 「有残件数」、「契約数」には、クレジット業態等における、キャッシング機能付クレジットカード、ローンカードの発行件数も含まれている。

【店舗】

調査項目	店舗形態	有人	無人
店舗数	当月	932	365
	前年同月	1,008	409
	前年同月比	-7.5%	-10.8%

「クレジット業態等」とは、・銀行系クレジットカード会社 ・信販会社 ・流通・メーカー系クレジットカード会社 の事業者の合計

(5) 貸出金利帯別貸付残高・件数

2011年2月

調査項目		平均約定金利帯	貸付残高 (百万円)			有残件数 (件)			
			当月	前年同月	前年同月比	当月	前年同月	前年同月比	
消費者向	無担保貸付 (住宅向を除く)	20% 超	239,313	2,531,101	-90.5%	608,127	17,909,437	-96.6%	
		15% 超 ~ 20% 以下	5,545,134	5,988,453	-7.4%	115,494,204	112,036,020	3.1%	
		10% 超 ~ 15% 以下	319,652	358,588	-10.9%	1,878,719	1,405,657	33.7%	
		10% 以下	321,266	64,904	395.0%	526,438	104,080	405.8%	
		不明	416,412	107,509	287.3%	1,913,442	1,283,587	49.1%	
	有担保貸付 (住宅向を除く)	20% 超	0	0		0	0		
		15% 超 ~ 20% 以下	8,070	179,544	-95.5%	2,558	63,543	-96.0%	
		10% 超 ~ 15% 以下	170,426	203,449	-16.2%	39,459	44,664	-11.7%	
		10% 以下	90,645	104,608	-13.3%	7,736	9,018	-14.2%	
		不明	94,238	1,701	5440.9%	36,449	425	8485.0%	
	住宅向貸付	20% 超	0	0		0	0		
		15% 超 ~ 20% 以下	0	0		0	0		
		10% 超 ~ 15% 以下	0	0		0	0		
		10% 以下	558,107	554,831	0.6%	45,801	45,317	1.1%	
		不明	304,878	332,930	-8.4%	25,779	27,909	-7.6%	
消費者向 計			8,068,141	10,427,617	-22.6%	120,578,712	132,929,656	-9.3%	
事業者向	信用貸付	無担保	20% 超	1,613	29,292	-94.5%	4,252	28,529	-85.1%
			15% 超 ~ 20% 以下	0	17	-100.0%	0	121	-100.0%
			10% 超 ~ 15% 以下	46,330	44,834	3.3%	116,987	119,121	-1.8%
			10% 以下	176,946	104,854	68.8%	11,773	11,228	4.9%
			不明	129,015	110,990	16.2%	62,943	59,764	5.3%
		保証付	20% 超	173	7,493	-97.7%	199	9,868	-98.0%
			15% 超 ~ 20% 以下	21,692	0		10,933	0	
			10% 超 ~ 15% 以下	25,265	27,379	-7.7%	14,627	19,053	-23.2%
			10% 以下	5,680	14,880	-61.8%	1,121	1,609	-30.3%
			不明	11,450	11,160	2.6%	556	579	-4.0%
	担保貸付	不動産	20% 超	0	0		0	0	
			15% 超 ~ 20% 以下	1,066	0		89	0	
			10% 超 ~ 15% 以下	21,921	26,494	-17.3%	3,405	4,167	-18.3%
			10% 以下	515,298	649,003	-20.6%	5,998	5,847	2.6%
			不明	36,469	41,809	-12.8%	2,752	2,918	-5.7%
		証券、他	20% 超	0	0		0	0	
			15% 超 ~ 20% 以下	18	47	-61.7%	21	41	-48.8%
			10% 超 ~ 15% 以下	699	802	-12.9%	119	105	13.3%
			10% 以下	61,520	120,825	-49.1%	1,032	331	211.8%
			不明	64,842	65,817	-1.5%	137	208	-34.1%
	商業手形割引	20% 超	-	-	-	-	-	-	
		15% 超 ~ 20% 以下	-	-	-	-	-	-	
		10% 超 ~ 15% 以下	-	-	-	-	-	-	
		10% 以下	-	-	-	-	-	-	
		不明	-	-	-	-	-	-	
その他営業貸付	20% 超	0	0		0	0			
	15% 超 ~ 20% 以下	0	0		0	0			
	10% 超 ~ 15% 以下	0	0		0	0			
	10% 以下	74,792	469,801	-84.1%	2,023	1,487	36.0%		
	不明	910,931	936,897	-2.8%	13,238	20,943	-36.8%		
事業者向 計			2,470,441	2,663,318	-7.2%	255,016	286,164	-10.9%	
総合計			10,538,582	13,090,935	-19.5%	120,833,729	133,215,821	-9.3%	

*1 「有残件数」には、クレジット業態等における、キャッシング機能付クレジットカード、ローンカードの発行件数も含まれている。

※1 「前年同月比」の数値は、前年同月との増減率を示す。

※2 上記は、調査対象先における貸付種類別の平均約定金利に基づき、調査対象先の貸付種類ごとに貸付残高および有残件数を金利帯に計上している。

図表2 貸付種別の営業状況
(1) 月末貸付残高

調査対象月	調査対象社数	時点	営業貸付に関する月末貸付残高 (百万円)								
			消費者向			事業者向					
			無担保貸付	有担保貸付	住宅向貸付	信用貸付		担保貸付		商業手形割引	その他営業貸付
無担保	保証付	不動産				証券他					
2010.4 (確報)	65社	当月	9,209,503	515,120	884,652	319,250	54,864	665,592	194,195	-	1,365,460
		前年同月	11,195,098	614,742	886,869	341,397	130,073	846,902	229,908	-	1,576,589
		前年同月比	-17.7%	-16.2%	-0.2%	-6.5%	-57.8%	-21.4%	-15.5%	-	-13.4%
2010.5 (確報)	65社	当月	9,110,729	510,954	883,087	330,048	54,277	666,310	189,572	-	1,404,447
		前年同月	11,163,319	609,204	880,566	333,933	95,963	836,498	217,194	-	1,592,769
		前年同月比	-18.4%	-16.1%	0.3%	-1.2%	-43.4%	-20.3%	-12.7%	-	-11.8%
2010.6 (確報)	64社	当月	8,908,411	454,027	885,686	337,858	54,153	650,983	184,877	-	1,350,282
		前年同月	10,990,383	550,431	885,773	346,983	91,173	820,202	208,668	-	1,545,266
		前年同月比	-18.9%	-17.5%	0.0%	-2.6%	-40.6%	-20.6%	-11.4%	-	-12.6%
2010.7 (確報)	64社	当月	8,690,891	447,153	882,850	344,780	53,803	645,528	138,376	-	1,361,769
		前年同月	10,755,484	541,654	885,817	328,236	85,294	803,651	208,438	-	1,502,707
		前年同月比	-19.2%	-17.4%	-0.3%	5.0%	-36.9%	-19.7%	-33.6%	-	-9.4%
2010.8 (確報)	63社	当月	8,495,078	438,060	877,779	340,828	52,926	641,732	135,328	-	1,359,348
		前年同月	10,599,774	533,353	887,494	274,284	82,995	798,735	200,506	-	1,468,569
		前年同月比	-19.9%	-17.9%	-1.1%	24.3%	-36.2%	-19.7%	-32.5%	-	-7.4%
2010.9 (確報)	62社	当月	7,798,918	430,308	880,265	348,746	51,189	620,471	132,338	-	1,338,037
		前年同月	9,723,763	525,334	888,387	305,447	81,187	783,356	199,123	-	1,450,234
		前年同月比	-19.8%	-18.1%	-0.9%	14.2%	-36.9%	-20.8%	-33.5%	-	-7.7%
2010.10 (確報)	59社	当月	7,507,894	385,851	879,246	341,826	47,965	580,451	132,509	-	1,447,377
		前年同月	9,589,420	517,744	889,149	303,287	79,224	774,336	198,954	-	1,394,396
		前年同月比	-21.7%	-25.5%	-1.1%	12.7%	-39.5%	-25.0%	-33.4%	-	3.8%
2010.11 (確報)	59社	当月	7,376,392	379,818	879,733	349,264	45,668	583,607	131,546	-	1,338,382
		前年同月	9,503,127	510,511	893,644	300,439	78,783	758,635	192,642	-	1,386,770
		前年同月比	-22.4%	-25.6%	-1.6%	16.3%	-42.0%	-23.1%	-31.7%	-	-3.5%
2010.12 (速報)	59社	当月	7,153,397	369,525	875,217	362,866	64,666	584,730	130,259	-	1,347,427
		前年同月	9,276,811	501,833	895,407	302,125	62,331	713,508	194,635	-	1,429,445
		前年同月比	-22.9%	-26.4%	-2.3%	20.1%	3.7%	-18.0%	-33.1%	-	-5.7%
2011.1 (速報)	59社	当月	6,991,178	369,381	871,104	354,582	64,627	579,899	127,896	-	1,328,515
		前年同月	9,159,893	496,536	893,875	293,066	60,876	705,812	188,902	-	1,419,968
		前年同月比	-23.7%	-25.6%	-2.5%	21.0%	6.2%	-17.8%	-32.3%	-	-6.4%
2011.2 (速報)	59社	当月	6,841,776	363,379	862,986	353,905	64,260	574,754	127,079	-	1,341,486
		前年同月	9,050,554	489,302	887,761	289,987	60,912	717,307	187,491	-	1,406,713
		前年同月比	-24.4%	-25.7%	-2.8%	22.0%	5.5%	-19.9%	-32.2%	-	-4.6%
2011.3		当月									
		前年同月									
		前年同月比									

※「前年同月比」の数値は、前年同月との増減率を示す。

(2) 月間貸付金額

調査対象月	調査対象社数	時点	営業貸付に関する月間貸付金額 (百万円)								
			消費者向			事業者向				商業手形割引	その他営業貸付
			無担保貸付	有担保貸付	住宅向貸付	信用貸付		担保貸付			
			無担保	保証付	不動産	証券他					
2010.4 (確報)	65社	当月	393,560	3,639	34,660	34,861	899	17,115	49,983	-	90,712
		前年同月	507,094	4,362	18,611	55,551	1,340	12,578	60,148	-	170,900
		前年同月比	-22.4%	-16.6%	86.2%	-37.2%	-32.9%	36.1%	-16.9%	-	-46.9%
2010.5 (確報)	65社	当月	420,643	4,502	26,584	44,348	1,269	21,438	48,142	-	80,601
		前年同月	517,190	3,863	19,424	34,938	1,266	11,449	59,615	-	109,246
		前年同月比	-18.7%	16.5%	36.9%	26.9%	0.2%	87.2%	-19.2%	-	-26.2%
2010.6 (確報)	64社	当月	331,394	2,375	37,602	56,527	1,460	15,997	50,723	-	83,036
		前年同月	491,503	2,376	22,141	57,258	1,546	17,176	60,165	-	87,501
		前年同月比	-32.6%	-0.1%	69.8%	-1.3%	-5.6%	-6.9%	-15.7%	-	-5.1%
2010.7 (確報)	64社	当月	270,615	1,001	38,746	62,639	707	13,476	46,724	-	169,497
		前年同月	473,888	1,918	26,035	51,653	1,409	17,246	58,517	-	84,301
		前年同月比	-42.9%	-47.8%	48.8%	21.3%	-49.8%	-21.9%	-20.2%	-	101.1%
2010.8 (確報)	63社	当月	259,188	607	36,398	41,216	1,570	18,674	46,425	-	184,126
		前年同月	477,278	1,706	25,471	32,839	2,967	20,367	54,871	-	54,369
		前年同月比	-45.7%	-64.4%	42.9%	25.5%	-47.1%	-8.3%	-15.4%	-	238.7%
2010.9 (確報)	62社	当月	262,884	565	41,345	56,238	1,472	19,328	49,012	-	101,417
		前年同月	493,450	1,996	28,398	53,227	1,498	28,787	53,529	-	74,988
		前年同月比	-46.7%	-71.7%	45.6%	5.7%	-1.7%	-32.9%	-8.4%	-	35.2%
2010.10 (確報)	59社	当月	226,105	960	38,373	39,532	639	20,289	43,698	-	256,215
		前年同月	464,858	2,003	28,504	46,093	1,605	11,999	51,489	-	50,183
		前年同月比	-51.4%	-52.1%	34.6%	-14.2%	-60.2%	69.1%	-15.1%	-	410.6%
2010.11 (確報)	59社	当月	229,766	718	46,112	48,364	742	24,229	44,137	-	60,957
		前年同月	469,573	1,773	30,057	35,353	1,642	13,199	51,764	-	53,453
		前年同月比	-51.1%	-59.5%	53.4%	36.8%	-54.8%	83.6%	-14.7%	-	14.0%
2010.12 (速報)	59社	当月	191,114	997	59,956	77,897	797	24,897	49,832	-	151,936
		前年同月	392,470	1,935	37,960	72,068	1,400	17,202	58,344	-	132,748
		前年同月比	-51.3%	-48.5%	57.9%	8.1%	-43.1%	44.7%	-14.6%	-	14.5%
2011.1 (速報)	59社	当月	195,237	1,651	37,746	30,165	794	17,603	43,395	-	65,162
		前年同月	393,589	1,408	23,787	45,604	1,345	9,767	54,225	-	70,122
		前年同月比	-50.4%	17.2%	58.7%	-33.9%	-41.0%	80.2%	-20.0%	-	-7.1%
2011.2 (速報)	59社	当月	195,659	897	41,623	29,847	779	19,314	43,409	-	131,119
		前年同月	372,565	1,574	29,701	33,720	1,945	13,831	50,056	-	98,269
		前年同月比	-47.5%	-43.0%	40.1%	-11.5%	-59.9%	39.6%	-13.3%	-	33.4%
2011.3		当月									
		前年同月									
		前年同月比									

※「前年同月比」の数値は、前年同月との増減率を示す。

(3) 月間契約数

調査対象月	調査対象社数	時点	営業貸付に関する契約数 (件)								
			消費者向			事業者向					
			無担保貸付	有担保貸付	住宅向貸付	信用貸付		担保貸付		商業手形割引	その他営業貸付
			無担保	保証付	不動産	証券他					
2010.4 (確報)	65社	当月	1,057,858	715	1,601	6,077	336	288	62	-	154
		前年同月	1,296,368	397	801	6,168	197	243	55	-	95
		前年同月比	-18.4%	80.1%	99.9%	-1.5%	70.1%	18.7%	12.7%	-	62.1%
2010.5 (確報)	65社	当月	964,699	2,654	1,252	8,684	305	295	73	-	108
		前年同月	1,234,038	294	769	5,657	101	218	40	-	90
		前年同月比	-21.8%	802.7%	62.8%	53.5%	202.5%	35.4%	82.5%	-	20.0%
2010.6 (確報)	64社	当月	830,459	263	1,724	10,760	457	344	447	-	146
		前年同月	1,199,347	233	990	9,222	150	254	48	-	109
		前年同月比	-30.8%	12.9%	74.1%	16.7%	204.0%	35.4%	831.3%	-	33.9%
2010.7 (確報)	64社	当月	789,927	96	1,854	10,283	596	381	613	-	86
		前年同月	1,105,447	222	1,127	8,889	168	281	47	-	78
		前年同月比	-28.5%	-56.8%	64.5%	15.7%	253.9%	35.6%	1204.3%	-	10.3%
2010.8 (確報)	63社	当月	750,250	114	1,762	7,002	449	372	550	-	98
		前年同月	1,027,557	192	1,140	4,717	176	256	48	-	73
		前年同月比	-27.0%	-40.6%	54.6%	48.5%	154.7%	45.3%	1045.8%	-	34.2%
2010.9 (確報)	62社	当月	738,107	75	1,947	9,541	404	442	651	-	98
		前年同月	1,045,546	222	1,228	9,269	182	300	32	-	83
		前年同月比	-29.4%	-66.3%	58.6%	2.9%	122.2%	47.3%	1934.4%	-	18.1%
2010.10 (確報)	59社	当月	757,453	102	1,909	7,863	398	397	468	-	92
		前年同月	1,020,253	234	1,233	8,521	216	281	42	-	87
		前年同月比	-25.8%	-56.5%	54.8%	-7.7%	84.0%	41.3%	1014.3%	-	5.7%
2010.11 (確報)	59社	当月	750,645	94	2,200	8,118	367	468	496	-	95
		前年同月	955,317	187	1,355	5,236	223	300	39	-	100
		前年同月比	-21.4%	-49.7%	62.4%	55.0%	64.6%	56.0%	1171.8%	-	-5.0%
2010.12 (速報)	59社	当月	752,265	114	2,704	12,391	415	514	718	-	97
		前年同月	956,774	194	1,594	13,726	126	347	44	-	147
		前年同月比	-21.4%	-41.5%	69.6%	-9.7%	228.6%	48.1%	1531.8%	-	-34.0%
2011.1 (速報)	59社	当月	729,641	80	1,794	5,343	325	343	306	-	84
		前年同月	927,235	157	1,060	6,562	175	235	26	-	206
		前年同月比	-21.3%	-48.7%	69.2%	-18.6%	85.7%	46.0%	1076.9%	-	-59.2%
2011.2 (速報)	59社	当月	671,231	91	1,914	6,139	363	408	473	-	100
		前年同月	933,667	182	1,306	4,582	267	272	35	-	228
		前年同月比	-28.1%	-49.8%	46.6%	34.0%	36.0%	50.0%	1251.4%	-	-56.1%
2011.3		当月									
		前年同月									
		前年同月比									

※1「契約数」には、クレジット業態等における、キャッシング機能付クレジットカード、ローンカードの発行件数も含まれている。

※2「前年同月比」の数値は、前年同月との増減率を示す。

(4) 月末保証残高

調査対象月	調査対象社数	時点	月末保証残高（百万円）					
			金融機関の貸付に対する保証			ノンバンク等の貸付に対する保証		
			無担保貸付	住宅向貸付	左記以外の貸付	無担保貸付	住宅向貸付	左記以外の貸付
2010.4 (確報)	65社	当月	2,742,120	641,445	7,243	170,675	995,955	-
		前年同月	2,575,166	687,094	8,538	252,250	946,834	-
		前年同月比	6.5%	-6.6%	-15.2%	-32.3%	5.2%	-
2010.5 (確報)	65社	当月	2,752,761	638,188	7,157	169,972	998,655	-
		前年同月	2,583,259	689,676	8,446	175,609	949,546	-
		前年同月比	6.6%	-7.5%	-15.3%	-3.2%	5.2%	-
2010.6 (確報)	64社	当月	2,756,797	634,363	7,059	167,943	1,001,979	-
		前年同月	2,582,831	681,433	8,354	175,635	954,224	-
		前年同月比	6.7%	-6.9%	-15.5%	-4.4%	5.0%	-
2010.7 (確報)	64社	当月	2,739,067	630,285	6,985	164,553	1,004,476	-
		前年同月	2,565,679	676,580	8,176	174,308	960,087	-
		前年同月比	6.8%	-6.8%	-14.6%	-5.6%	4.6%	-
2010.8 (確報)	63社	当月	2,743,431	628,739	6,869	162,841	1,003,601	-
		前年同月	2,564,418	672,492	8,028	174,093	962,979	-
		前年同月比	7.0%	-6.5%	-14.4%	-6.5%	4.2%	-
2010.9 (確報)	62社	当月	2,754,602	603,999	6,856	162,113	1,005,706	-
		前年同月	2,758,309	668,074	7,949	174,849	965,773	-
		前年同月比	-0.1%	-9.6%	-13.8%	-7.3%	4.1%	-
2010.10 (確報)	59社	当月	2,879,120	603,077	16,290	159,093	1,006,957	-
		前年同月	2,766,336	668,501	7,861	174,577	969,487	-
		前年同月比	4.1%	-9.8%	107.2%	-8.9%	3.9%	-
2010.11 (確報)	59社	当月	2,798,799	601,928	16,373	157,833	1,009,062	-
		前年同月	2,792,823	661,924	7,750	175,686	973,575	-
		前年同月比	0.2%	-9.1%	111.3%	-10.2%	3.6%	-
2010.12 (速報)	59社	当月	2,765,850	601,051	16,845	156,240	1,010,453	-
		前年同月	2,757,694	657,637	7,625	174,414	978,369	-
		前年同月比	0.3%	-8.6%	120.9%	-10.4%	3.3%	-
2011.1 (速報)	59社	当月	2,753,606	599,809	17,099	153,633	1,009,789	-
		前年同月	2,737,667	653,824	7,546	173,525	981,316	-
		前年同月比	0.6%	-8.3%	126.6%	-11.5%	2.9%	-
2011.2 (速報)	59社	当月	2,783,175	596,141	17,546	150,567	1,010,462	-
		前年同月	2,760,316	649,012	7,467	172,719	984,878	-
		前年同月比	0.8%	-8.1%	135.0%	-12.8%	2.6%	-
2011.3		当月						
		前年同月						
		前年同月比						

※「前年同月比」の数値は、前年同月との増減率を示す。

図表3 その他
(1) 問い合わせ・相談・苦情件数、利息返還に関する金額

調査対象月	調査対象社数	時点	月間の問合せ・相談数(件)		利息返還に関する月間の金額 (百万円)			
			改正貸金業法に関する利用者からの問合せ・相談・苦情		利息返還金*1		利息返還に伴う元本毀損額*2	
			有効回答社数*3	件数	有効回答社数*3	金額	有効回答社数*3	金額
2010.6 (確報)	62社	当月	34	79,601	34	54,347	34	30,013
		前年同月	-	-	34	54,893	34	38,370
		前年同月比	-	-	-	-1.0%	-	-21.8%
2010.7 (確報)	61社	当月	36	97,691	33	59,302	33	29,603
		前年同月	-	-	33	55,950	33	37,192
		前年同月比	-	-	-	6.0%	-	-20.4%
2010.8 (確報)	61社	当月	35	97,498	35	56,154	35	30,335
		前年同月	-	-	35	57,814	35	34,028
		前年同月比	-	-	-	-2.9%	-	-10.9%
2010.9 (確報)	61社	当月	35	89,500	35	40,486	35	30,650
		前年同月	-	-	35	51,975	34	30,005
		前年同月比	-	-	-	-22.1%	-	2.2%
2010.10 (確報)	58社	当月	33	80,205	32	41,520	32	23,051
		前年同月	-	-	32	41,500	32	29,096
		前年同月比	-	-	-	0.0%	-	-20.8%
2010.11 (確報)	59社	当月	33	55,496	34	42,434	34	27,386
		前年同月	-	-	34	45,218	34	28,716
		前年同月比	-	-	-	-6.2%	-	-4.6%
2010.12 (速報)	59社	当月	32	42,042	34	45,363	34	35,806
		前年同月	-	-	34	40,618	34	27,122
		前年同月比	-	-	-	11.7%	-	32.0%
2011.1 (速報)	58社	当月	32	35,729	32	37,408	32	19,596
		前年同月	-	-	32	36,364	32	20,241
		前年同月比	-	-	-	2.9%	-	-3.2%
2011.2 (速報)	58社	当月	31	33,845	32	39,316	32	20,209
		前年同月	-	-	32	39,555	32	21,861
		前年同月比	-	-	-	-0.6%	-	-7.6%
2011.3		当月						
		前年同月						
		前年同月比						

利息返還に関する月間の金額について、2月度調査の有効回答社数32社の貸付残高カバレッジは55.9%。

*1「利息返還金」とは、債務者等からの利息制限法の上限金利を超過して支払った利息の返還請求に伴い、現金返還した金額のことをいう。

*2「利息返還請求に伴う元本毀損額」は、*1同様、債務者からの利息の返還請求に伴い、棄却・減耗した残元本をいう。

*3「有効回答社数」は、回答票に「1」以上の数値を記入した回答社数を示す。

< 参 考 > 成約率（消費者向無担保貸付）

年度	調査対象月	消費者向無担保貸付 (消費者金融業態)		
		当月	前年同月	前年同月差
21年度	2009.4(確報)	29.1%	29.4%	-0.4%
	2009.5(確報)	29.4%	29.1%	0.3%
	2009.6(確報)	29.3%	30.5%	-1.1%
	2009.7(確報)	27.7%	29.6%	-1.9%
	2009.8(確報)	28.5%	31.5%	-3.0%
	2009.9(確報)	28.3%	32.0%	-3.7%
	2009.10(確報)	27.6%	32.1%	-4.4%
	2009.11(確報)	25.5%	33.0%	-7.4%
	2009.12(確報)	25.5%	29.4%	-3.9%
	2010.1(確報)	25.6%	27.8%	-2.2%
	2010.2(確報)	26.3%	28.4%	-2.1%
	2010.3(確報)	27.3%	28.1%	-0.8%
22年度	2010.4(確報)	26.8%	29.2%	-2.4%
	2010.5(確報)	26.3%	29.5%	-3.2%
	2010.6(確報)	23.8%	29.5%	-5.6%
	2010.7(確報)	24.3%	27.8%	-3.5%
	2010.8(確報)	26.1%	28.6%	-2.5%
	2010.9(確報)	28.9%	27.9%	1.0%
	2010.10(確報)	29.1%	27.5%	1.6%
	2010.11(確報)	29.7%	28.0%	1.7%
	2010.12(速報)	29.3%	28.2%	1.1%
	2011.1(速報)	29.8%	27.7%	2.1%
	2011.2(速報)	31.4%	28.4%	3.0%
2011.3(速報)				

成約率:消費者金融業態における消費者向無担保貸付の契約率（当月契約数/当月申込数）

前年同月差:当月成約率から前年同月成約率を単純減算したもの

*年度ごとの調査母集団は異なる