

平成 22 年 7 月 15 日

各 位

東京都港区高輪三丁目 19 番 15 号
日 本 貸 金 業 協 会
会 長 飯 島 巖
問い合わせ先 企画調査部 調査課
電話番号 03-5739-3013
FAX 番号 03-5739-3027

貸金業界の月次統計資料の公表について(7月公表分)

日本貸金業協会は、貸金業界の現状と動向を把握することを目的に調査・作成している、月次統計資料を下記の通り公表いたします。

■ 当 月 の 概 況 ■

I. 協会員の状況 (平成 22 年 5 月度実績) 資料内 P2-P6 参照

- 協会員数は、5 月末で 1,958 社 (前月比▲71 社) となった。
- 貸金業登録業者数は 5 月末で 3,758 社 (前月比▲149 社) であり、協会加入率 (協会員数 / 登録業者数) は 52.1% (前月比+0.2%) となった。

II. 苦情・相談の状況 (平成 22 年 6 月度実績) 資料内 P7-P9 参照

- 苦情受付件数は当月実績で 30 件であり、前月比+2 件であった。
- 相談受付件数は当月実績で 4,531 件であり、前月比+801 件であった。
- 相談内容別では、「融資関連 (借入相談等)」(1,180 件) が最も多く、平成 21 年 10 月より「その他」から独立して項目を新設した「業者の連絡先 (※)」(571 件)、「貸付自粛依頼・撤回」(485 件)、「登録業者確認」(386 件)、「返済困難」(352 件) が上位を占めた。特に「融資関連 (借入相談等)」は、前月比+610 件と倍増した。

※ 廃業もしくは支店閉鎖等による貸金業者の連絡先不明に関する相談。

III. 月次実態調査 (平成 22 年 5 月度実績) 資料内 P10-P21 参照

- 調査協力 65 社の合計貸付残高は 13 兆 1,743 億円、前年同月比▲16.4%となった。[資料 P16]
- 消費者向無担保貸付の月末貸付残高は 9 兆 1,174 億円、前年同月比▲18.3% [資料 P17] となった。月間貸付金額も 4,211 億円、前年同期比▲18.6% [資料 P18] となっている。
- 事業者向貸付残高 (信用貸付+担保貸付) は 1 兆 9,498 億円、前年同月比▲15.9% [資料 P17] となった。

※ 調査対象社数、カバレッジ等については P3 をご覧ください。

記

1. 公表日

平成 22 年 7 月 15 日(木)

2. 公表内容

統計名		対象時期	統計項目	
I	協会員の状況	5 月度 実績	(1) 協会員数と加入率の推移 (2) 協会員の増減推移 (3) 財務局・都道府県知事別協会員数 (4) 協会員内訳の推移	
II	苦情・相談の状況	6 月度 実績	(1) 苦情・相談件数の推移 (2) 苦情・相談の内容分類	
III	月次実態調査	5 月度 実績 (速報値)	当月概況	(1) 全体(3 業態計) (2) 消費者金融業態 (3) 事業者金融業態 (4) クレジット業態等 (5) 貸出金利帯別貸付残高・件数
			時系列 データ	(6) 月末貸付残高 (7) 月間貸付金額 (8) 月間契約件数 (9) 月末保証残高
			詳細時系列 データ	貸付残高、有残件数、約定金利、貸付金額、 契約数、保証残高、保証件数、店舗数

3. ホームページ掲載箇所

日本貸金業協会ホームページ(<http://www.j-fsa.or.jp/>) 内、
 月次統計資料のページ(http://www.keieiken.co.jp/j-fsa/monthly_survey/index.html)

※月次統計資料のうち、月次実態調査はその一部業務を株式会社 NTT データ経営研究所に委託しており、統計ページの運営も同社が行っております。

4. 今後の公表予定について

毎月15日を目途に公表を行います。

5. ご参考 一月次実態調査について

月次実態調査とは、特定協会の協力を得て、その動向を月次で調査・分析した統計資料です。全協会の貸付残高の80%以上のカバレッジを確保した統計データとなっております。

【協力社数と残高カバレッジ】

H21年度	4月		5月		6月-3月	
	社数	カバレッジ	社数	カバレッジ	社数	カバレッジ
消費者金融業態	22	92.6%	21	92.6%	21	91.6%
事業者金融業態	21	52.8%	21	52.8%	20	50.0%
クレジット業態等	26	90.6%	26	90.6%	26	90.6%
合計	69	84.4%	68	84.4%	67	83.5%

H22年度	4月-	
	社数	カバレッジ
消費者金融業態	22	94.6%
事業者金融業態	17	46.0%
クレジット業態等	26	91.9%
合計	65	86.0%

* カバレッジは、期初における各事業者の直近決算年度末貸付残高を全協会の貸付残高で(各業態別に)除したもの。
 -H21年度カバレッジ:対象社の貸付残高/全協会員2,841社(H21.4)の貸付残高
 -H22年度カバレッジ:対象社の貸付残高/全協会員2,029社(H22.4)の貸付残高
 -調査対象先の合併や分割、集計方法の変更等により、係数に変化が生じる場合がある。

[消費者金融業態] ・消費者向無担保貸金業者 ・消費者向有担保貸金業者 ・消費者向住宅向貸金業者 等
 [事業者金融業態] ・事業者向貸金業者 ・リース会社 ・手形割引業者 等
 [クレジット業態等] ・銀行系クレジットカード会社 ・信販会社 ・流通・メーカー系クレジットカード会社

以 上

月次統計資料

平成22年7月発行



日本貸金業協会

I. 協会の状況について

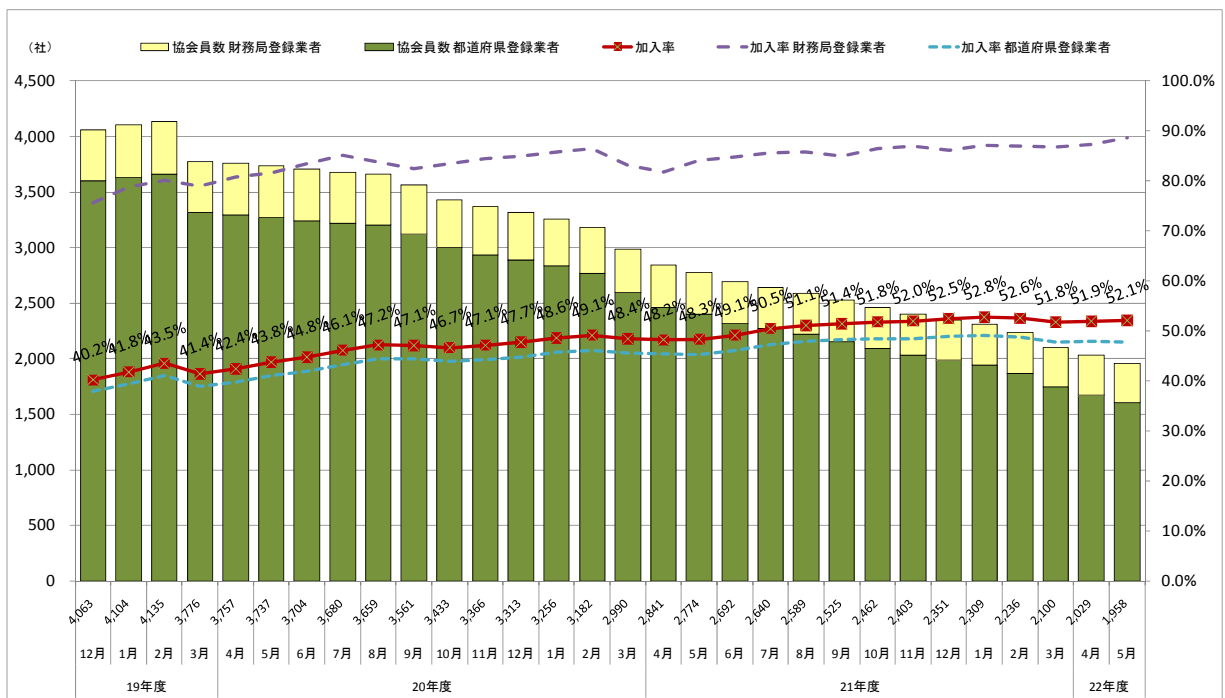
図表1 協会員数と加入率の推移

		設立時 (H19.12)	19年度末 (H20.3)	20年度末 (H21.3)	21年度末 (H22.3)	平成22年4月	平成22年5月	平成22年6月	平成22年7月	平成22年8月
協会員数	協会員数	4,063	3,776	2,990	2,100	2,029	1,958			
	財務局登録業者	462	458	393	355	353	350			
	都道府県登録業者	3,601	3,318	2,597	1,745	1,676	1,608			
加入率	加入率	40.2%	41.4%	48.4%	51.8%	51.9%	52.1%			
	財務局登録業者	75.6%	79.0%	83.1%	86.8%	87.4%	88.6%			
	都道府県登録業者	37.9%	38.9%	45.5%	47.8%	47.8%	47.8%			
(参考)登録事業者数	(参考)登録事業者数	10,108	9,115	6,178	4,057	3,907	3,758			
	財務局登録業者	611	580	473	409	404	395			
	都道府県登録業者	9,497	8,535	5,705	3,648	3,503	3,363			

単位:業者(数)

		平成22年9月	平成22年10月	平成22年11月	平成22年12月	平成23年1月	平成23年13月	平成23年2月	平成23年3月
協会員数	協会員数								
	財務局登録業者								
	都道府県登録業者								
加入率	加入率								
	財務局登録業者								
	都道府県登録業者								
(参考)登録事業者数	(参考)登録事業者数								
	財務局登録業者								
	都道府県登録業者								

注)登録事業者数の出典:金融庁「貸金業関係統計資料」



図表2 協会の増減推移

単位：業者（数）

	設立時	19年度計	20年度計	21年度計	22年度				
	(H19.12)	(20.1-20.3)	(20.4-21.3)	(21.4-22.3)	4月	5月	6月	7月	8月
増 加（加入）	—	164	343	109	8	8			
減 少（脱会）	—	451	1,129	999	79	79			
退会	—	189	451	283	21	11			
資格喪失（廃業等）	—	186	654	703	57	68			
廃業	—	147	532	625	53	62			
不更新	—	32	87	51	4	5			
資格取消（行政処分）	—	7	35	27	0	1			
除名	—	0	27	15	1	0			
その他	—	76	-3	-2	0	0			
増 減 計	—	-287	-786	-890	-71	-71			
当月末協会員数	4,063	3,776	2,990	2,100	2,029	1,958			

	22年度							22年度計
	9月	10月	11月	12月	1月	2月	3月	(22.4-23.3)
増 加（加入）								16
減 少（脱会）								158
退会								32
資格喪失（廃業等）								125
廃業								115
不更新								9
資格取消（行政処分）								1
除名								1
その他								0
増 減 計								-142
当月末協会員数								1,958

注）平成19年度の増加（加入）には、設立時における加入申込書に不備があった先の【加入追認】も含まれる。
 減少要因の「その他」は、【加入撤回】、【重複登録修正】、【会員権の復活（権利承継）】等である。

図表3 財務局・都道府県知事別協会員数

平成 22 年 5 月 度

	協会員数 5月 (社)	登録業者数 5月 (社)	比率 (%)		協会員数 5月 (社)	登録業者数 5月 (社)	比率 (%)
関東財務局	148	181	81.8%	北陸財務局	7	7	100.0%
東京都	350	986	35.5%	富山県	17	23	73.9%
神奈川県	52	95	54.7%	石川県	7	22	31.8%
埼玉県	37	67	55.2%	福井県	15	18	83.3%
千葉県	30	55	54.5%	小計	39	63	61.9%
山梨県	13	16	81.3%	合計	46	70	65.7%
栃木県	8	13	61.5%	中国財務局	19	19	100.0%
茨城県	16	28	57.1%	広島県	39	58	67.2%
群馬県	13	23	56.5%	山口県	30	38	78.9%
新潟県	10	16	62.5%	岡山県	35	65	53.8%
長野県	6	16	37.5%	鳥取県	3	4	75.0%
小計	535	1,315	40.7%	島根県	3	4	75.0%
合計	683	1,496	45.7%	小計	110	169	65.1%
近畿財務局	53	60	88.3%	合計	129	188	68.6%
大阪府	149	325	45.8%	四国財務局	18	18	100.0%
京都府	57	98	58.2%	香川県	10	24	41.7%
兵庫県	70	155	45.2%	徳島県	12	28	42.9%
奈良県	6	25	24.0%	愛媛県	21	53	39.6%
和歌山県	11	25	44.0%	高知県	23	31	74.2%
滋賀県	18	24	75.0%	小計	66	136	48.5%
小計	311	652	47.7%	合計	84	154	54.5%
合計	364	712	51.1%	九州財務局	17	17	100.0%
北海道財務局	6	7	85.7%	熊本県	28	36	77.8%
北海道	68	104	65.4%	大分県	16	28	57.1%
小計	68	104	65.4%	宮崎県	6	30	20.0%
合計	74	111	66.7%	鹿児島県	20	31	64.5%
東北財務局	29	29	100.0%	小計	70	125	56.0%
宮城県	46	61	75.4%	合計	87	142	61.3%
岩手県	13	23	56.5%	福岡財務支局	23	26	88.5%
福島県	7	13	53.8%	福岡県	79	216	36.6%
秋田県	13	17	76.5%	佐賀県	7	14	50.0%
青森県	10	25	40.0%	長崎県	32	55	58.2%
山形県	8	13	61.5%	小計	118	285	41.4%
小計	97	152	63.8%	合計	141	311	45.3%
合計	126	181	69.6%	沖縄総合事務局	4	4	100.0%
東海財務局	26	27	96.3%	沖縄県	54	106	50.9%
愛知県	65	133	48.9%	小計	54	106	50.9%
静岡県	45	61	73.8%	合計	58	110	52.7%
三重県	20	38	52.6%	財務局計	350	395	88.6%
岐阜県	10	24	41.7%	都道府県計	1,608	3,363	47.8%
小計	140	256	54.7%	総合計	1,958	3,758	52.1%
合計	166	283	58.7%				

※ 計数は今後変動することがある

※ 「登録業者数」は金融庁公表の数値

図表4 協会員内訳の推移
(1) 業態別

単位：業者(数)、%

業態	19年度末 (H20.3)		20年度末 (H21.3)		21年度末 (H22.3)		22年度				前期末比 H22.3対比
	協会員数	構成比	協会員数	構成比	協会員数	構成比	4月		5月		
							協会員数	構成比	件数	構成比	
1 消費者向無担保貸金業者	1,845	48.9%	1,360	45.5%	921	43.9%	886	43.7%	847	43.3%	-8.0%
2 消費者向有担保貸金業者	327	8.7%	265	8.9%	186	8.9%	182	9.0%	174	8.9%	-6.5%
3 消費者向住宅向貸金業者	51	1.4%	45	1.5%	38	1.8%	37	1.8%	37	1.9%	-2.6%
4 事業者向貸金業者	938	24.8%	723	24.2%	476	22.7%	459	22.6%	441	22.5%	-7.4%
5 手形割引業者	99	2.6%	92	3.1%	74	3.5%	73	3.6%	72	3.7%	-2.7%
6 クレジットカード会社	183	4.8%	172	5.8%	167	8.0%	165	8.1%	165	8.4%	-1.2%
7 信販会社	70	1.9%	56	1.9%	51	2.4%	50	2.5%	50	2.6%	-2.0%
8 流通・メーカー系会社	41	1.1%	40	1.3%	29	1.4%	28	1.4%	28	1.4%	-3.4%
9 建設・不動産業者	91	2.4%	79	2.6%	54	2.6%	50	2.5%	48	2.5%	-11.1%
10 質屋	6	0.2%	6	0.2%	4	0.2%	4	0.2%	4	0.2%	0.0%
11 リース会社	53	1.4%	48	1.6%	41	2.0%	41	2.0%	41	2.1%	0.0%
12 日賦貸金業者	72	1.9%	104	3.5%	59	2.8%	54	2.7%	51	2.6%	-13.6%
総計	3,776	100.0%	2,990	100.0%	2,100	100.0%	2,029	100.0%	1,958	100.0%	-6.8%

注) 各月末時点における協会員データに基づき分類・集計

(2) 資本金別

単位：業者（数）、％

資本金額	19年度末 (H20.3)		20年度末 (H21.3)		21年度末 (H22.3)		22年度				前期末比 H22.3対比
	協会員数	構成比	協会員数	構成比	協会員数	構成比	4月		5月		
							協会員数	構成比	件数	構成比	
個人	1,440	38.1%	1,050	35.1%	669	31.9%	635	31.3%	597	30.5%	-10.8%
法人	2,336	61.9%	1,940	64.9%	1,431	68.1%	1,394	68.7%	1,361	69.5%	-4.9%
5,000万円以上	630	16.7%	576	19.3%	472	22.5%	458	22.6%	454	23.2%	-3.8%
5,000万円未満	420	11.1%	364	12.2%	326	15.5%	321	15.8%	318	16.2%	-2.5%
2,000万円未満	1,286	34.1%	1,000	33.4%	633	30.1%	615	30.3%	589	30.1%	-7.0%
総計	3,776	100.0%	2,990	100.0%	2,100	100.0%	2,029	100.0%	1,958	100.0%	-6.8%

注) 各月末時点における協会員データに基づき分類・集計

(3) 貸金業登録更新回数別

単位：業者（数）、％

登録更新回数	19年度末 (H20.3)		20年度末 (H21.3)		21年度末 (H22.3)		22年度				前期末比 H22.3対比
	協会員数	構成比	協会員数	構成比	協会員数	構成比	4月		5月		
							協会員数	構成比	件数	構成比	
1 回	832	22.0%	615	20.6%	324	15.4%	310	15.3%	291	14.9%	-10.2%
2 回	500	13.2%	426	14.2%	335	16.0%	324	16.0%	319	16.3%	-4.8%
3 回	360	9.5%	312	10.4%	218	10.4%	214	10.5%	207	10.6%	-5.0%
4 回	276	7.3%	211	7.1%	156	7.4%	153	7.5%	151	7.7%	-3.2%
5 回	235	6.2%	168	5.6%	129	6.1%	121	6.0%	115	5.9%	-10.9%
6 回	230	6.1%	166	5.6%	111	5.3%	110	5.4%	102	5.2%	-8.1%
7 回	211	5.6%	190	6.4%	146	7.0%	139	6.9%	133	6.8%	-8.9%
8 回	546	14.5%	129	4.3%	96	4.6%	94	4.6%	95	4.9%	-1.0%
9 回	586	15.5%	773	25.9%	585	27.9%	564	27.8%	545	27.8%	-6.8%
総計	3,776	100.0%	2,990	100.0%	2,100	100.0%	2,029	100.0%	1,958	100.0%	-6.8%

注) 各月末時点における協会員データに基づき分類・集計

II. 苦情・相談の状況

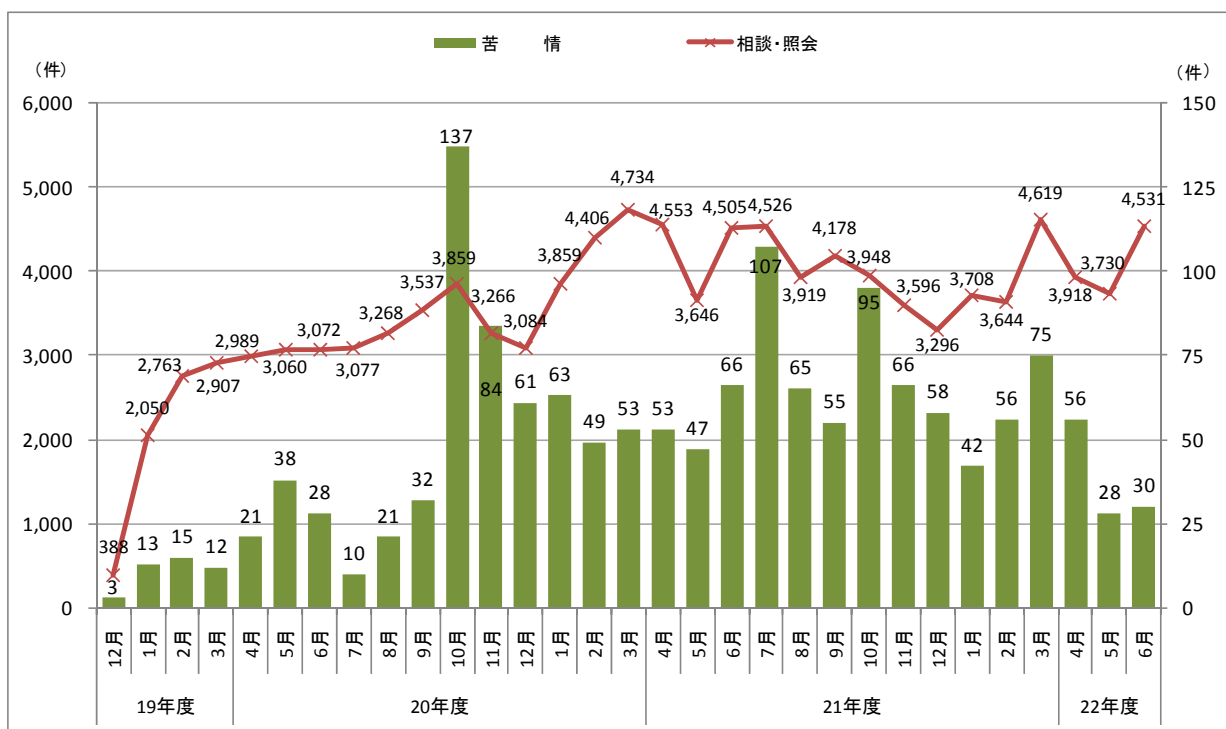
図表1 苦情・相談件数の推移

	19年度計	20年度計	21年度計	22年度					計	
	H19.12-H20.3	H20.4-H21.3	H21.4-H22.3	4月	5月	6月	7月	8月		9月
苦情	43	597	785	56	28	30				114
相談・照会	8,108	42,211	48,138	3,918	3,730	4,531				12,179
合計	8,151	42,808	48,923	3,974	3,758	4,561				12,293

単位：件

※計は年度合計(H22.4～)

<参考> 苦情・相談件数の推移



※平成19年12月度は12/19以降7日間の集計値

図表2 苦情・相談の内容分類

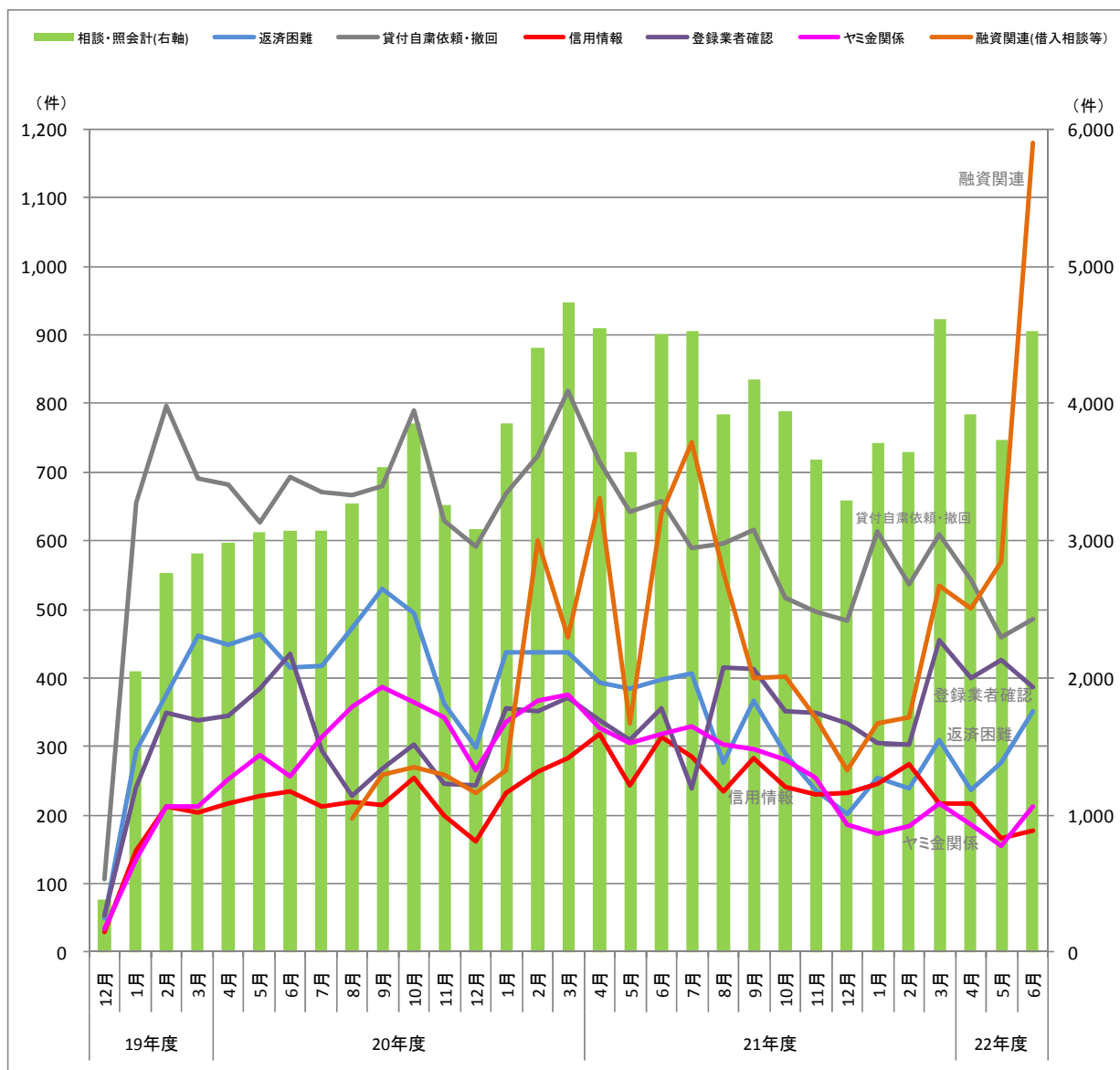
単位: 件

区分	19年度計	20年度計	21年度計	22年度						計(*1)	
	(19.12-20.3)	(20.4-21.3)	(21.4-22.3)	4月	5月	6月	7月	8月	9月		
苦情	取立行為	10	326	198	12	6	10				28
	契約内容	6	85	146	8	1	2				11
	金利	2	7	8	1	0	1				2
	年金担保	0	1	1	0	0	1				1
	帳簿の開示	7	82	193	17	14	5				36
	過剰貸付	0	1	1	0	0	0				0
	行政当局詐称、登録業者詐称	0	0	0	0	0	0				0
	保証契約	0	4	21	2	0	1				3
	広告・勧誘(詐称以外)	0	11	20	1	0	1				2
	過払金	0	18	64	1	2	1				4
	個人情報(*2)	0	0	21	5	0	2				7
	事務処理(*2)	0	0	21	4	2	2				8
	融資関連(*2)	0	0	24	4	2	2				8
	その他	18	62	67	1	1	2				4
苦情計(*4)	43	597	785	56	28	30				114	
相談・照会	返済困難	1,180	5,214	3,751	237	276	352				865
	返済義務	207	1,011	873	64	65	69				198
	身分証明書等の紛失等	542	2,023	1,471	114	84	80				278
	貸付自粛依頼・撤回	2,249	8,240	7,070	543	460	485				1,488
	信用情報	593	2,722	3,116	217	167	178				562
	登録業者確認	983	3,824	4,168	399	427	386				1,212
	手数料	15	77	53	3	3	2				8
	ダイレクトメール	87	258	129	5	8	6				19
	契約内容	205	1,849	1,635	430	397	347				1,174
	帳簿の開示	50	282	199	17	15	20				52
	保証人の関係	48	180	150	4	7	3				14
	金利・計算方法	290	1,109	662	33	29	40				102
	自己破産・調停・民事再生手続	55	325	240	14	10	16				40
	ヤミ金融・違法業者被害あり	336	1,585	1,123	72	66	90				228
	ヤミ金融・違法業者被害なし	261	2,318	2,050	114	90	123				327
	融資関連(借入相談等)	0	2,541	5,560	501	570	1,180				2,251
	過払金	0	1,211	1,579	94	97	135				326
	業者の連絡先(*2)(*3)	0	0	5,773	696	540	571				1,807
	その他	1,007	7,442	8,536	361	419	448				1,228
相談・照会計(*4)	8,108	42,211	48,138	3,918	3,730	4,531				12,179	

(*1) 計は年度計(H22.4~) (*2) 項目はH21.10から集計開始 (*3) H21.9以前は「その他」項目に含まれる。

(*4) H21.10より、苦情内容の定義変更を行ったため、従来「相談・照会」であった一部の件数が「苦情」として取扱われている。

<参考> 相談内容の内訳*



*相談内容は主要項目だけを抽出 *ヤミ金関連は、「ヤミ金融・違法業者被害あり」と「ヤミ金融・違法業者被害なし」の合計値
 ※平成 19 年 12 月度は 12/19 以降 7 日間の集計

Ⅲ. 月次実態調査（協会員対象）

月次実態調査について

(1) 月次実態調査とは

月次実態調査とは、特定協会員の協力を得て、その各種営業計数の動向を月次で調査・分析した統計資料です。全協会員の貸付残高の80%以上のカバレッジを確保しています。

調査開始時からの協力社数、残高カバレッジの推移は下記のとおりです。

H21年度	4月		5月		6月-3月	
	社数	カバレッジ	社数	カバレッジ	社数	カバレッジ
消費者金融業態	22	92.6%	21	92.6%	21	91.6%
事業者金融業態	21	52.8%	21	52.8%	20	50.0%
クレジット業態等	26	90.6%	26	90.6%	26	90.6%
合計	69	84.4%	68	84.4%	67	83.5%
H22年度	4月-					
	社数	カバレッジ				
消費者金融業態	22	94.6%				
事業者金融業態	17	46.0%				
クレジット業態等	26	91.9%				
合計	65	86.0%				

* カバレッジは、期初における各事業者の直近決算年度末貸付残高を全協会員の貸付残高で(各業態別に)除したものの、
 -H21年度カバレッジ:対象社の貸付残高/全協会員2,841社(H21.4)の貸付残高
 -H22年度カバレッジ:対象社の貸付残高/全協会員2,029社(H22.4)の貸付残高
 -調査対象先の合併や分割、集計方法の変更等により、係数に変化が生じる場合がある。

H22.4 月度調査から調査対象社数に変更がありました。

(2) 調査結果各表の見方について

		概要および留意点
共通事項	対象社数	「対象社数」は、調査実施月における調査対象の全社数であり、各表、各項目等における回答社数ではない。(各項目により、回答社数は異なる)
	前年同月(比、差)	該当月の対象社をベースとした前年同月の値(比、差) ※ 従って、22年度調査における前年同月数値と、21年度調査における当月数値には差異が生じる。
	調査項目の定義	貸金業登録業者が法令により提出を義務付けられている「事業報告書」の定義に基本的に準じる。
	速報/確報	公表後3か月間は「速報」扱いとし、該当期間で修正等の生じた項目は、修正等を反映した上で4か月目に「確報」とする。
	[開示/非開示]項目	回答結果において、回答社が2社以下の項目については非開示[-]としている。
図表1 当月の営業状況 [単月]	(1)概況表(3業態計)	対象67社(H22.5現在)の単月の営業数値の集計表 ※21年度調査から「信用保証」に係る項目を新設しました
	(2)消費者金融業態	65社中、消費者金融業態22社(H22.5現在)の単月数値を集計
	(3)事業者金融業態	65社中、事業者金融業態17社(H22.5現在)の単月数値を集計
	(4)クレジット業態等	65社中、クレジット業態等26社(H22.5現在)の単月数値を集計
	(5)貸出金利帯別貸付残高・件数	対象65社(H22.5)の月末時点における貸出金利帯別貸付残高・件数の集計表
図表2 貸付種別の営業状況 [時系列]	(1)月末貸付残高	全65社の月末貸付残高の単純集計表(各項目により、回答社数は異なる)
	(2)月間貸付金額	全65社の月間貸付金額の単純集計表(各項目により、回答社数は異なる)
	(3)月間契約件数	全65社の月間契約件数の単純集計表(各項目により、回答社数は異なる)
	(4)月末保証残高	全65社の月末保証残高の単純集計表(各項目により、回答社数は異なる)
<参考> 成約率	(消費者向無担保貸付)	消費者金融業態のうち消費者向無担保貸付を行っている回答社による成約率 ・成約率=月間の契約件数/月間の申込件数

図表1 当月の営業状況
(1) 概況票(3業態計)
【営業貸付】

2010年5月

調査項目		月末/月間	月末時点の実績			月間の実績		
			貸付残高 (百万円)	有残件数 (件)	平均約定 金利(%)*2	貸付金額 (百万円)	契約数 (件)*3	
消費者向	無担保貸付 (住宅向を除く)	当月	9,117,468	131,672,929	18.05%	421,111	964,740	
		前年同月	11,163,319	134,749,861	19.21%	517,190	1,230,775	
		前年同月比	-18.3%	-2.3%	-1.16%	-18.6%	-21.6%	
	有担保貸付 (住宅向を除く)	当月	510,654	123,295	11.64%	4,502	2,654	
		前年同月	609,204	138,612	12.21%	3,863	294	
		前年同月比	-16.2%	-11.1%	-0.57%	16.5%	802.7%	
	住宅向貸付	当月	883,761	72,078	2.94%	26,580	1,252	
		前年同月	881,059	71,903	3.16%	19,419	769	
		前年同月比	0.3%	0.2%	-0.21%	36.9%	62.8%	
事業者向	信用貸付	無担保	当月	323,652	209,389	6.49%	43,882	8,644
			前年同月	334,145	251,006	10.76%	34,938	5,657
		前年同月比	-3.1%	-16.6%	-4.27%	25.6%	52.8%	
	保証付	当月	54,295	24,937	13.24%	1,269	305	
		前年同月	95,991	37,556	9.22%	1,266	101	
		前年同月比	-43.4%	-33.6%	4.02%	0.2%	202.5%	
	担保貸付	不動産	当月	690,315	13,051	4.53%	21,429	295
			前年同月	860,935	14,117	4.86%	11,368	218
			前年同月比	-19.8%	-7.6%	-0.33%	88.5%	35.4%
		証券、他	当月	881,579	19,611	4.51%	79,930	73
	前年同月		1,027,012	29,665	4.52%	102,515	40	
	前年同月比	-14.2%	-33.9%	-0.01%	-22.0%	82.5%		
	商業手形割引	当月	-	-	-	-	-	
		前年同月	-	-	-	-	-	
		前年同月比	-	-	-	-	-	
その他営業貸付*1	当月	712,491	1,891	1.68%	30,169	108		
	前年同月	784,005	1,103	1.81%	68,081	90		
	前年同月比	-9.1%	71.5%	-0.13%	-55.7%	20.0%		

*1「その他営業貸付」とは、貸金業法における“貸付”のうち、関係会社間貸付等、他の項目に含まれない貸付をいう。

*2 前年同月比欄の数値は、前年同月との金利差を示す。

*3「契約件数」には、クレジットカード業態における、キャッシング機能付クレジットカード、ローンカードの発行件数もカウントしている。

【店舗】

調査項目	店舗形態	有人	無人
店舗数	当月	1,623	6,689
	前年同月	1,935	8,266
	前年同月比	-16.1%	-19.1%

【信用保証】

調査項目		保証の対象	金融機関の貸付		ノンバンク等の貸付	
			保証残高 (百万円)	保証件数 (件)	保証残高 (百万円)	保証件数 (件)
信用保証	無担保貸付 (住宅向を除く)	当月	2,752,761	5,597,673	169,972	1,931,143
		前年同月	2,583,259	5,320,208	175,609	1,410,177
		前年同月比	6.6%	5.2%	-3.2%	36.9%
	住宅向貸付	当月	637,970	57,037	998,655	95,191
		前年同月	689,676	57,964	949,546	87,974
		前年同月比	-7.5%	-1.6%	5.2%	8.2%
	上記以外の貸付	当月	7,157	1,786	-	-
		前年同月	8,446	1,987	-	-
		前年同月比	-15.3%	-10.1%	-	-

(2)消費者金融業態

【営業貸付】

2010年5月

調査項目		月末/月間	月末時点の実績			月間の実績		
			貸付残高 (百万円)	有残件数 (件)	平均約定 金利(%) ^{*2}	貸付金額 (百万円)	契約数 (件)	
消費者向	無担保貸付 (住宅向を除く)	当月	4,420,326	8,716,646	19.45%	104,418	54,032	
		前年同月	5,702,028	10,976,524	20.75%	138,435	73,700	
		前年同月比	-22.5%	-20.6%	-1.30%	-24.6%	-26.7%	
	有担保貸付 (住宅向を除く)	当月	437,009	114,623	12.21%	3,373	2,096	
		前年同月	529,748	129,725	12.81%	2,622	163	
		前年同月比	-17.5%	-11.6%	-0.60%	28.6%	1185.9%	
	住宅向貸付	当月	284,595	20,647	3.71%	22,388	1,139	
		前年同月	255,611	18,458	4.03%	13,871	647	
		前年同月比	11.3%	11.9%	-0.32%	61.4%	76.0%	
事業者向	信用貸付	無担保	当月	-	-	-	-	-
			前年同月	-	-	-	-	-
			前年同月比	-	-	-	-	-
	保証付	当月	2,525	2,406	25.42%	-	-	
		前年同月	4,089	3,806	26.27%	-	-	
		前年同月比	-38.2%	-36.8%	-0.85%	-	-	
	担保貸付	不動産	当月	30,410	1,327	5.57%	-	-
			前年同月	35,995	1,569	5.90%	-	-
		証券、他	当月	8,084	610	4.78%	-	-
			前年同月	9,406	474	4.37%	-	-
	商業手形割引	当月	-	-	-	-	-	
		前年同月	-	-	-	-	-	
		前年同月比	-	-	-	-	-	
	その他営業貸付 ^{*1}	当月	-	-	-	-	-	
		前年同月	-	-	-	-	-	
前年同月比		-	-	-	-	-		

*1「その他営業貸付」とは、貸金業法における“貸付”のうち、関係会社間貸付等、他の項目に含まれない貸付をいう。

*2 前年同月比欄の数値は、前年同月との金利差を示す。

【店舗】

調査項目	店舗形態	有人	無人
店舗数	当月	437	6,329
	前年同月	729	7,849
	前年同月比	-40.0%	-19.4%

「消費者金融業態」とは、・消費者向無担保貸金業者 ・消費者向有担保貸金業者 ・消費者向住宅向貸金業者 等の事業者の合計

(3) 事業者金融業態

【営業貸付】

2010年5月

調査項目		月末/月間	月末時点の実績			月間の実績		
			貸付残高 (百万円)	有残件数 (件)	平均約定 金利(%) ^{*2}	貸付金額 (百万円)	契約数 (件)	
消費者向	無担保貸付 (住宅向を除く)	当月	12,561	42,528	17.64%	-	-	
		前年同月	19,067	62,505	20.76%	-	-	
		前年同月比	-34.1%	-32.0%	-3.12%	-	-	
	有担保貸付 (住宅向を除く)	当月	64,748	7,051	8.31%	-	-	
		前年同月	71,973	7,125	8.43%	-	-	
		前年同月比	-10.0%	-1.0%	-0.12%	-	-	
	住宅向貸付	当月	109,455	7,519	2.53%	-	-	
		前年同月	91,531	6,580	2.88%	-	-	
		前年同月比	19.6%	14.3%	-0.35%	-	-	
事業者向	信用貸付	無担保	当月	177,612	41,796	4.34%	33,784	8,344
			前年同月	128,147	57,435	8.14%	23,445	5,208
			前年同月比	38.6%	-27.2%	-3.80%	44.1%	60.2%
		保証付	当月	33,128	20,784	15.32%	-	-
			前年同月	39,231	26,066	16.21%	-	-
			前年同月比	-15.6%	-20.3%	-0.89%	-	-
	担保貸付	不動産	当月	643,255	11,661	4.51%	19,236	258
			前年同月	807,501	12,466	4.84%	9,094	205
		証券、他	当月	71,545	370	6.21%	2,391	26
			前年同月	90,176	453	5.93%	3,642	29
	商業手形割引	当月	-	-	-	-	-	
		前年同月	-	-	-	-	-	
		前年同月比	-	-	-	-	-	
	その他営業貸付 ^{*1}	当月	-	-	-	-	-	
		前年同月	-	-	-	-	-	
前年同月比		-	-	-	-	-		

*1「その他営業貸付」とは、貸金業法における“貸付”のうち、関係会社間貸付等、他の項目に含まれない貸付をいう。

*2 前年同月比欄の数値は、前年同月との金利差を示す。

【店舗】

調査項目	店舗形態	有人	無人
店舗数	当月	141	0
	前年同月	150	0
	前年同月比	-6.0%	-

「事業者金融業態」とは、・事業者向貸金業者 ・リース会社 ・手形割引業者 等の事業者の合計

(4) クレジット業態等

【営業貸付】

2010年5月

調査項目		月末/月間	月末時点の実績			月間の実績		
			貸付残高 (百万円)	有残件数 (件)	平均約定 金利(%)*2	貸付金額 (百万円)	契約数 (件)*3	
消費者向	無担保貸付 (住宅向を除く)	当月	4,684,581	122,913,755	16.71%	316,579	910,639	
		前年同月	5,442,224	123,710,832	17.55%	378,636	1,156,244	
		前年同月比	-13.9%	-0.6%	-0.84%	-16.4%	-21.2%	
	有担保貸付 (住宅向を除く)	当月	8,897	1,621	7.15%	-	-	
		前年同月	7,483	1,762	4.13%	-	-	
		前年同月比	18.9%	-8.0%	3.03%	-	-	
	住宅向貸付	当月	489,711	43,912	2.45%	-	-	
		前年同月	533,917	46,865	2.60%	-	-	
		前年同月比	-8.3%	-6.3%	-0.16%	-	-	
事業者向	信用貸付	無担保	当月	121,239	147,875	8.14%	-	-
			前年同月	172,093	165,368	6.01%	-	-
			前年同月比	-29.6%	-10.6%	2.13%	-	-
		保証付	当月	18,642	1,747	6.50%	-	-
			前年同月	52,671	7,684	3.12%	-	-
			前年同月比	-64.6%	-77.3%	3.38%	-	-
	担保貸付	不動産	当月	16,650	63	2.93%	-	-
			前年同月	17,439	82	3.30%	-	-
			前年同月比	-4.5%	-23.2%	-0.36%	-	-
		証券、他	当月	801,951	18,631	1.80%	-	-
			前年同月	927,430	28,738	2.30%	-	-
			前年同月比	-13.5%	-35.2%	-0.49%	-	-
	商業手形割引	当月	-	-	-	-	-	
		前年同月	-	-	-	-	-	
		前年同月比	-	-	-	-	-	
その他営業貸付*1	当月	-	-	-	-	-		
	前年同月	-	-	-	-	-		
	前年同月比	-	-	-	-	-		

*1「その他営業貸付」とは、貸金業法における“貸付”のうち、関係会社間貸付等、他の項目に含まれない貸付をいう。

*2 前年同月比欄の数値は、前年同月との金利差を示す。

*3「契約件数」には、クレジットカード業態における、キャッシング機能付クレジットカード、ローンカードの発行件数もカウントしている。

【店舗】

調査項目	店舗形態	店舗数	
		有人	無人
店舗数	当月	1,045	360
	前年同月	1,056	417
	前年同月比	-1.1%	-13.6%

「クレジット業態等」とは、・銀行系クレジットカード会社 ・信販会社 ・流通・メーカー系クレジットカード会社 の事業者の合計

(5) 貸出金利帯別貸付残高・件数

2010年5月

調査項目		平均約定金利幅	貸付残高（百万円）			有残件数（件）			
			当月	前年同月	前年同月比	当月	前年同月	前年同月比	
消費者向	無担保貸付 （住宅向を除く）	20% 超	1,959,041	4,578,142	-57.2%	16,500,707	24,214,444	-31.9%	
		15% 超 ~ 20% 以下	6,637,625	5,974,260	11.1%	112,537,968	107,623,708	4.6%	
		10% 超 ~ 15% 以下	355,943	392,321	-9.3%	1,382,817	1,505,343	-8.1%	
		10% 以下	58,978	92,125	-36.0%	90,341	128,592	-29.7%	
		不明	105,882	126,471	-16.3%	1,161,096	1,277,774	-9.1%	
	有担保貸付 （住宅向を除く）	20% 超	0	127	-100.0%	0	78	-100.0%	
		15% 超 ~ 20% 以下	162,785	213,835	-23.9%	58,586	70,325	-16.7%	
		10% 超 ~ 15% 以下	196,990	234,159	-15.9%	43,729	49,592	-11.8%	
		10% 以下	149,251	159,144	-6.2%	20,542	18,156	13.1%	
		不明	1,628	1,939	-16.0%	438	461	-5.0%	
	住宅向貸付	20% 超	0	0		0	0		
		15% 超 ~ 20% 以下	0	0		0	0		
		10% 超 ~ 15% 以下	0	0		0	0		
		10% 以下	558,243	537,655	3.8%	45,357	43,991	3.1%	
		不明	325,518	343,404	-5.2%	26,721	27,912	-4.3%	
消費者向 計			10,511,883	12,653,582	-16.9%	131,868,302	134,960,375	-2.3%	
事業者向	信用貸付	無担保	20% 超	25,951	36,971	-29.8%	24,808	35,940	-31.0%
			15% 超 ~ 20% 以下	2,155	6,909	-68.8%	3,166	10,590	-70.1%
			10% 超 ~ 15% 以下	43,356	43,503	-0.3%	116,722	28,869	304.3%
			10% 以下	144,852	86,661	67.1%	11,197	110,121	-89.8%
			不明	107,338	160,101	-33.0%	53,496	65,486	-18.3%
	保証付	20% 超	5,452	10,282	-47.0%	7,609	13,010	-41.5%	
		15% 超 ~ 20% 以下	0	2,210	-100.0%	0	2,376	-100.0%	
		10% 超 ~ 15% 以下	24,135	28,015	-13.8%	15,274	19,683	-22.4%	
		10% 以下	12,641	45,213	-72.0%	1,488	1,878	-20.8%	
		不明	12,067	10,271	17.5%	566	609	-7.1%	
	担保貸付	不動産	20% 超	0	0		0	0	
			15% 超 ~ 20% 以下	0	0		0	0	
			10% 超 ~ 15% 以下	28,679	29,073	-1.4%	4,575	4,640	-1.4%
			10% 以下	621,434	787,933	-21.1%	5,603	6,502	-13.8%
			不明	40,203	43,928	-8.5%	2,873	2,975	-3.4%
		証券、他	20% 超	0	0		0	0	
			15% 超 ~ 20% 以下	40	64	-37.6%	35	59	-40.7%
			10% 超 ~ 15% 以下	866	509	70.1%	321	199	61.3%
			10% 以下	123,147	154,068	-20.1%	598	640	-6.6%
			不明	757,527	872,371	-13.2%	18,657	28,767	-35.1%
	商業手形割引	20% 超	-	-	-	-	-	-	
		15% 超 ~ 20% 以下	-	-	-	-	-	-	
		10% 超 ~ 15% 以下	-	-	-	-	-	-	
10% 以下		-	-	-	-	-	-		
不明		-	-	-	-	-	-		
その他営業貸付	20% 超	0	0		0	0			
	15% 超 ~ 20% 以下	0	0		0	0			
	10% 超 ~ 15% 以下	0	0		0	0			
	10% 以下	465,323	540,142	-13.9%	1,828	1,030	77.5%		
	不明	247,167	243,863	1.4%	63	73	-13.0%		
事業者向 計			2,662,468	3,102,462	-14.2%	269,071	333,909	-19.4%	
総合計			13,174,352	15,756,045	-16.4%	132,137,372	135,294,284	-2.3%	

図表2 貸付種別の営業状況
(1) 月末貸付残高

調査対象月	調査対象社数	時点	営業貸付に関する月末貸付残高 (百万円)								
			消費者向			事業者向				商業手形割引	その他営業貸付
			無担保貸付	有担保貸付	住宅向貸付	信用貸付		担保貸付			
			無担保	保証付	不動産	証券他					
2010.4 (速報)	65社	当月	9,238,387	515,165	885,290	313,486	54,882	690,307	849,583	-	710,125
		前年同月	11,234,438	614,742	944,419	341,609	130,101	868,240	1,046,241	-	761,359
		前年同月比	-17.8%	-16.2%	-6.3%	-8.2%	-57.8%	-20.5%	-18.8%	-	-6.7%
2010.5 (速報)	65社	当月	9,117,468	510,654	883,761	323,652	54,295	690,315	881,579	-	712,491
		前年同月	11,163,319	609,204	881,059	334,145	95,991	860,935	1,027,012	-	784,005
		前年同月比	-18.3%	-16.2%	0.3%	-3.1%	-43.4%	-19.8%	-14.2%	-	-9.1%
2010.6		当月									
		前年同月									
		前年同月比									
2010.7		当月									
		前年同月									
		前年同月比									
2010.8		当月									
		前年同月									
		前年同月比									
2010.9		当月									
		前年同月									
		前年同月比									
2010.10		当月									
		前年同月									
		前年同月比									
2010.11		当月									
		前年同月									
		前年同月比									
2010.12		当月									
		前年同月									
		前年同月比									
2011.1		当月									
		前年同月									
		前年同月比									
2011.2		当月									
		前年同月									
		前年同月比									
2011.3		当月									
		前年同月									
		前年同月比									

(2) 月間貸付金額

調査対象月	調査対象社数	時点	営業貸付に関する月間貸付金額（百万円）								
			消費者向			事業者向					
			無担保貸付	有担保貸付	住宅向貸付	信用貸付		担保貸付		商業手形割引	その他営業貸付
無担保	保証付	不動産				証券他					
2010.4 (速報)	65社	当月	393,987	3,639	34,658	34,427	899	17,107	75,580	-	33,745
		前年同月	507,208	4,362	19,373	55,551	1,340	12,504	81,617	-	103,296
		前年同月比	-22.3%	-16.6%	78.9%	-38.0%	-32.9%	36.8%	-7.4%	-	-67.3%
2010.5 (速報)	65社	当月	421,111	4,502	26,580	43,882	1,269	21,429	79,930	-	30,169
		前年同月	517,190	3,863	19,419	34,938	1,266	11,368	102,515	-	68,081
		前年同月比	-18.6%	16.5%	36.9%	25.6%	0.2%	88.5%	-22.0%	-	-55.7%
2010.6		当月									
		前年同月									
		前年同月比									
2010.7		当月									
		前年同月									
		前年同月比									
2010.8		当月									
		前年同月									
		前年同月比									
2010.9		当月									
		前年同月									
		前年同月比									
2010.10		当月									
		前年同月									
		前年同月比									
2010.11		当月									
		前年同月									
		前年同月比									
2010.12		当月									
		前年同月									
		前年同月比									
2011.1		当月									
		前年同月									
		前年同月比									
2011.2		当月									
		前年同月									
		前年同月比									
2011.3		当月									
		前年同月									
		前年同月比									

(3) 月間契約件数

調査対象月	調査対象社数	時点	営業貸付に関する契約数（件）								
			消費者向			事業者向					
			無担保貸付	有担保貸付	住宅向貸付	信用貸付		担保貸付		商業手形割引	その他営業貸付
無担保	保証付	不動産				証券他					
2010.4 (速報)	65社	当月	1,057,891	715	1,601	6,044	336	288	62	-	154
		前年同月	1,293,577	397	823	6,168	197	243	55	-	95
		前年同月比	-18.2%	80.1%	94.5%	-2.0%	70.1%	18.7%	12.7%	-	62.1%
2010.5 (速報)	65社	当月	964,740	2,654	1,252	8,644	305	295	73	-	108
		前年同月	1,230,775	294	769	5,657	101	218	40	-	90
		前年同月比	-21.6%	802.7%	62.8%	52.8%	202.5%	35.4%	82.5%	-	20.0%
2010.6		当月									
		前年同月									
		前年同月比									
2010.7		当月									
		前年同月									
		前年同月比									
2010.8		当月									
		前年同月									
		前年同月比									
2010.9		当月									
		前年同月									
		前年同月比									
2010.10		当月									
		前年同月									
		前年同月比									
2010.11		当月									
		前年同月									
		前年同月比									
2010.12		当月									
		前年同月									
		前年同月比									
2011.1		当月									
		前年同月									
		前年同月比									
2011.2		当月									
		前年同月									
		前年同月比									
2011.3		当月									
		前年同月									
		前年同月比									

※「契約件数」には、クレジットカード業態における、キャッシング機能付クレジットカード、ローンカードの発行件数もカウントしている。

(4) 月末保証残高

調査対象月	調査対象社数	時点	月末保証残高（百万円）					
			金融機関の貸付に対する保証			ノンバンク等の貸付に対する保証		
			無担保貸付	住宅向貸付	左記以外の貸付	無担保貸付	住宅向貸付	左記以外の貸付
2010.4 (速報)	65社	当月	2,742,120	641,445	7,243	170,675	995,955	-
		前年同月	2,566,436	687,094	8,538	252,250	946,834	-
		前年同月比	6.8%	-6.6%	-15.2%	-32.3%	5.2%	-
2010.5 (速報)	65社	当月	2,752,761	637,970	7,157	169,972	998,655	-
		前年同月	2,583,259	689,676	8,446	175,609	949,546	-
		前年同月比	6.6%	-7.5%	-15.3%	-3.2%	5.2%	-
2010.6		当月						
		前年同月						
		前年同月比						
2010.7		当月						
		前年同月						
		前年同月比						
2010.8		当月						
		前年同月						
		前年同月比						
2010.9		当月						
		前年同月						
		前年同月比						
2010.10		当月						
		前年同月						
		前年同月比						
2010.11		当月						
		前年同月						
		前年同月比						
2010.12		当月						
		前年同月						
		前年同月比						
2011.1		当月						
		前年同月						
		前年同月比						
2011.2		当月						
		前年同月						
		前年同月比						
2011.3		当月						
		前年同月						
		前年同月比						

< 参 考 > 成約率（消費者向無担保貸付）

年度	調査対象月	消費者向無担保貸付 (消費者金融業態)		
		当月	前年同月	前年同月差
21年度	2009.4(確報)	29.1%	29.4%	-0.4%
	2009.5(確報)	29.4%	29.1%	0.3%
	2009.6(確報)	29.3%	30.5%	-1.1%
	2009.7(確報)	27.7%	29.6%	-1.9%
	2009.8(確報)	28.5%	31.5%	-3.0%
	2009.9(確報)	28.3%	32.0%	-3.7%
	2009.10(確報)	27.6%	32.1%	-4.4%
	2009.11(確報)	25.5%	33.0%	-7.4%
	2009.12(確報)	25.5%	29.4%	-3.9%
	2010.1(確報)	25.6%	27.8%	-2.2%
	2010.2(速報)	26.3%	28.4%	-2.1%
	2010.3(速報)	27.3%	28.1%	-0.8%
	22年度	2010.4(速報)	26.8%	29.3%
2010.5(速報)		26.3%	29.5%	-3.2%
2010.6(速報)				
2010.7(速報)				
2010.8(速報)				
2010.9(速報)				
2010.10(速報)				
2010.11(速報)				
2010.12(速報)				
2011.1(速報)				
2011.2(速報)				
2011.3(速報)				

成約率:消費者金融業態における消費者向無担保貸付の契約率(当月契約数/当月申込数)

前年同月差:当月成約率から前年同月成約率を単純減算したもの

*年度ごとの調査母集団は異なる