

平成 22 年 5 月 18 日

各 位

東京都港区高輪三丁目 19 番 15 号
日 本 貸 金 業 協 会
会 長 小 杉 俊 二
問 い 合 せ 先 企 画 調 査 部 調 査 課
電 話 番 号 0 3 - 5 7 3 9 - 3 0 1 3
F A X 番 号 0 3 - 5 7 3 9 - 3 0 2 7

貸金業界の月次統計資料の公表について(5月公表分)

日本貸金業協会は、貸金業界の現状と動向を把握することを目的に調査・作成している、月次統計資料を下記の通り公表いたします。

■ 当 月 の 概 況 ■

I. 協会員の状況 (平成 22 年 3 月度実績) 資料内 P2-P6 参照

- 協会員数は、3月末で 2,100 社 (前月比▲136 社) となった。
- 貸金業登録業者数は 3 月末で 4,057 社 (前月比▲197 社) であり、協会加入率 (協会員数 / 登録業者数) は 51.8% (前月比▲0.8%) となった。

II. 苦情・相談の状況 (平成 22 年 4 月度実績) 資料内 P7-P9 参照

- 苦情受付件数は当月実績で 56 件であり、前月比▲19 件であった。
- 相談受付件数は当月実績で 3,918 件であり、前月比▲701 件であった。
- 相談内容別では、平成 21 年 10 月より「その他」から独立して項目を新設した「業者の連絡先 (※)」(696 件) が最も多く、以下「貸付自粛依頼・撤回」(543 件)、「融資関連 (借入相談等)」(501 件)、「契約内容」(430 件)、「登録業者確認」(399 件) が上位を占める。

※ 廃業もしくは支店閉鎖等による貸金業者の連絡先不明に関する相談。

III. 月次実態調査 (平成 22 年 3 月度実績) 資料内 P10-P21 参照

- 調査協力 67 社の合計貸付残高は 13 兆 6,645 億円、前年同月比▲17.5%となった。[資料 P16]
- 消費者向無担保貸付の月末貸付残高は 9 兆 4,476 億円、前年同月比▲18.4% [資料 P17] となった。月間貸付金額も 4,443 億円、前年同期比▲18.4% [資料 P18] となっている。
- 事業者向貸付残高 (信用貸付 + 担保貸付) は 2 兆 732 億円、前年同月比▲20.0% [資料 P17] となった。

※ 調査対象社数、カバレッジ等については P3 をご覧ください。

記

1. 公表日

平成 22 年 5 月 18 日(火)

2. 公表内容

統計名		対象時期	統計項目	
I	協会員の状況	3 月度 実績	(1) 協会員数と加入率の推移 (2) 協会員の増減推移 (3) 財務局・都道府県知事別協会員数 (4) 協会員内訳の推移	
II	苦情・相談の状況	4 月度 実績	(1) 苦情・相談件数の推移 (2) 苦情・相談の内容分類	
III	月次実態調査	3 月度 実績 (速報値)	当月概況	(1) 全体(3 業態計) (2) 消費者金融業態 (3) 事業者金融業態 (4) クレジット業態等 (5) 貸出金利帯別貸付残高・件数
			時系列 データ	(6) 月末貸付残高 (7) 月間貸付金額 (8) 月間契約件数 (9) 月末保証残高
		詳細時系列 データ	貸付残高、有残件数、約定金利、貸付金額、 契約数、保証残高、保証件数、店舗数	

3. ホームページ掲載箇所

日本貸金業協会ホームページ(<http://www.j-fsa.or.jp/>) 内、
 月次統計資料のページ(http://www.keieiken.co.jp/j-fsa/monthly_survey/index.html)

※月次統計資料のうち、月次実態調査はその一部業務を株式会社 NTT データ経営研究所に委託しており、統計ページの運営も同社が行っております。

4. 今後の公表予定について

毎月15日を目途に公表を行います。

5. ご参考 一月次実態調査について

月次実態調査とは、特定協会の協力を得て、その動向を月次で調査・分析した統計資料です。
全協会の貸付残高の80%以上のカバレッジを確保した統計データとなっております。

【 協力社数と残高カバレッジ 】

H20年度	4月-8月		9月		10月-12月		1-3月	
	社数	カバレッジ	社数	カバレッジ	社数	カバレッジ	社数	カバレッジ
消費者金融業態	23	89.1%	22	87.8%	22	87.8%	22	87.8%
事業者金融業態	19	62.1%	19	62.1%	18	60.8%	17	58.4%
クレジット業態等	22	89.9%	22	89.9%	22	89.9%	22	89.9%
合計	64	83.7%	63	83.2%	62	82.9%	61	82.4%
H21年度	4月		5月		6月-			
	社数	カバレッジ	社数	カバレッジ	社数	カバレッジ		
消費者金融業態	22	92.6%	21	92.6%	21	91.6%		
事業者金融業態	21	52.8%	21	52.8%	20	50.0%		
クレジット業態等	26	90.6%	26	90.6%	26	90.6%		
合計	69	84.4%	68	84.4%	67	83.5%		

* カバレッジは、期初における各事業者の直近決算年度末貸付残高を 全協会の貸付残高で(各業態別に)除したものである。
 -H20年度カバレッジ: 対象社の貸付残高/全協会員3,757社(H20.4)の貸付残高
 -H21年度カバレッジ: 対象社の貸付残高/全協会員2,841社(H21.4)の貸付残高
 -調査対象先の合併や分割等により、係数に変化が生じる場合がある。

* 平成21年度調査の開始にあたり、調査対象社の補完を行っている。

[消費者金融業態] ・消費者向無担保貸金業者 ・消費者向有担保貸金業者 ・消費者向住宅向貸金業者 等
 [事業者金融業態] ・事業者向貸金業者 ・リース会社 ・手形割引業者 等
 [クレジット業態等] ・銀行系クレジットカード会社 ・信販会社 ・流通・メーカー系クレジットカード会社

以 上

月次統計資料

平成 22 年 5 月 発行



日本貸金業協会

I. 協会員の状況について

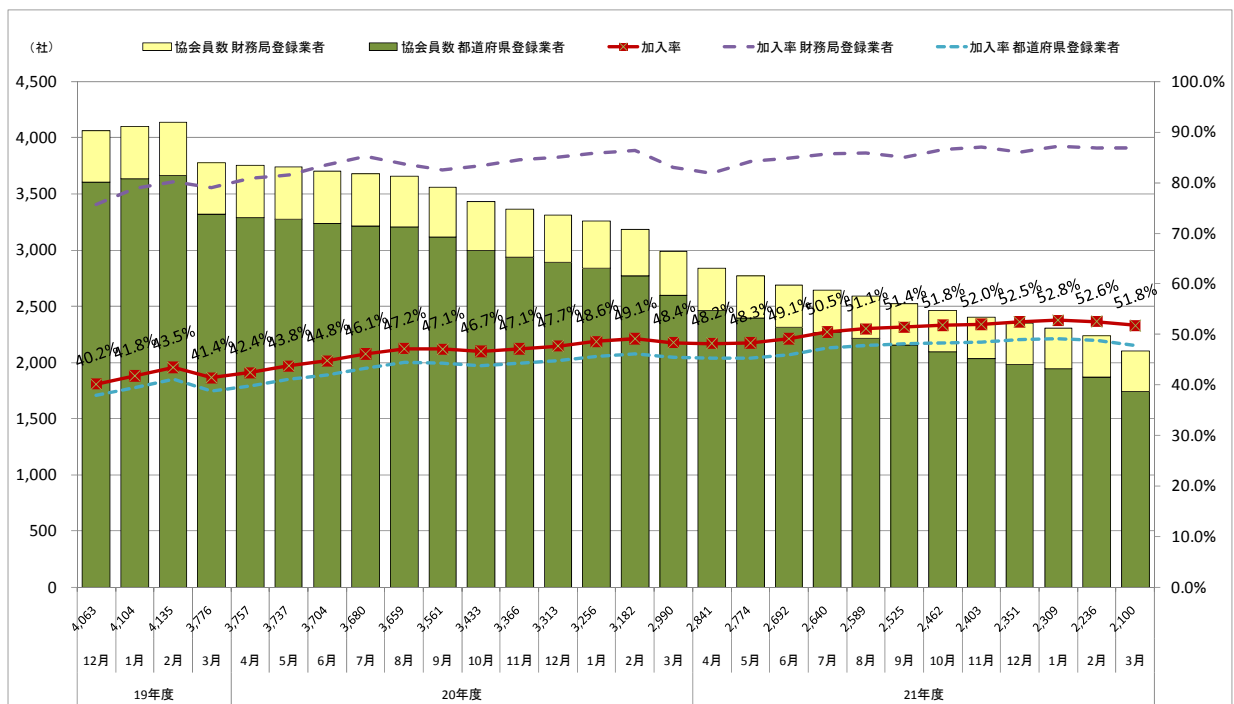
図表1 協会員数と加入率の推移

単位:社(数)

	協会設立時 (19年12月)	19年度末 (20年3月)	20年度末 (21年3月)	平成21年4月	平成21年5月	平成21年6月	平成21年7月	平成21年8月	平成21年9月
協会員数	4,063	3,776	2,990	2,841	2,774	2,692	2,640	2,589	2,525
財務局登録業者	462	458	393	378	376	375	370	370	369
都道府県登録業者	3,601	3,318	2,597	2,463	2,398	2,317	2,270	2,219	2,156
加入率	40.2%	41.4%	48.4%	48.2%	48.3%	49.1%	50.5%	51.1%	51.4%
財務局登録業者	75.6%	79.0%	83.1%	81.8%	84.1%	84.8%	85.6%	85.8%	85.0%
都道府県登録業者	37.9%	38.9%	45.5%	45.4%	45.3%	46.0%	47.3%	47.9%	48.2%
(参考)登録事業者数	10,108	9,115	6,178	5,893	5,740	5,478	5,231	5,065	4,909
財務局登録業者	611	580	473	462	447	442	432	431	434
都道府県登録業者	9,497	8,535	5,705	5,431	5,293	5,036	4,799	4,634	4,475

	平成21年10月	平成21年11月	平成21年12月	平成22年1月	平成22年2月	平成22年3月
協会員数	2,462	2,403	2,351	2,309	2,236	2,100
財務局登録業者	370	369	365	367	365	355
都道府県登録業者	2,092	2,034	1,986	1,942	1,871	1,745
加入率	51.8%	52.0%	52.5%	52.8%	52.6%	51.8%
財務局登録業者	86.4%	87.0%	86.1%	87.2%	86.9%	86.8%
都道府県登録業者	48.4%	48.4%	49.0%	49.1%	48.8%	47.8%
(参考)登録事業者数	4,752	4,624	4,477	4,374	4,254	4,057
財務局登録業者	428	424	424	421	420	409
都道府県登録業者	4,324	4,200	4,053	3,953	3,834	3,648

注)登録事業者数の出典:金融庁「貸金業関係統計資料」



図表2 協会員の増減推移

単位：社(数)

	設立時	19年度計	20年度計	21年度					
	(19年12月)	(20.1-20.3)	(20.4-21.3)	4月	5月	6月	7月	8月	9月
増 加 (加入)	—	164	343	19	10	9	11	9	8
減 少 (脱会)	—	451	1,129	168	77	91	63	60	72
退会	—	189	451	48	30	22	10	9	18
資格喪失(廃業等)	—	186	654	121	47	69	53	52	54
廃業	—	147	532	116	42	63	46	46	43
不更新	—	32	87	3	4	5	2	4	6
資格取消(行政処分)	—	7	35	2	1	1	5	2	5
除名	—	0	27	0	0	0	0	0	0
その他	—	76	-3	-1	0	0	0	-1	0
増 減 計	—	-287	-786	-149	-67	-82	-52	-51	-64
当月末会員数	4,063	3,776	2,990	2,841	2,774	2,692	2,640	2,589	2,525

	21年度						21年度計
	10月	11月	12月	1月	2月	3月	(21.4-22.3)
増 加 (加入)	9	8	6	6	5	9	109
減 少 (脱会)	72	67	58	48	78	145	999
退会	16	30	11	7	16	66	283
資格喪失(廃業等)	50	37	47	41	62	70	703
廃業	40	31	43	35	58	62	625
不更新	7	2	3	6	3	6	51
資格取消(行政処分)	3	4	1	0	1	2	27
除名	6	0	0	0	0	9	15
その他	0	0	0	0	0	0	-2
増 減 計	-63	-59	-52	-42	-73	-136	-890
当月末会員数	2,462	2,403	2,351	2,309	2,236	2,100	2,100

注) 平成19年度の増加(加入)には、設立時における加入申込書に不備があった先の【加入追認】も含まれる。
 減少要因の「その他」は、【加入撤回】、【重複登録修正】、【会員権の復活(権利承継)】等である。

図表3 財務局・都道府県知事別協会員数

平成 22 年 3 月 度

	協会員数	登録業者数	比率
	3月 (社)	3月 (社)	
関東財務局	148	188	78.7%
東京都	368	1,037	35.5%
神奈川県	53	108	49.1%
埼玉県	42	73	57.5%
千葉県	33	58	56.9%
山梨県	15	18	83.3%
栃木県	8	13	61.5%
茨城県	17	32	53.1%
群馬県	13	24	54.2%
新潟県	10	18	55.6%
長野県	8	19	42.1%
小計	567	1,400	40.5%
合計	715	1,588	45.0%
近畿財務局	55	63	87.3%
大阪府	161	350	46.0%
京都府	59	108	54.6%
兵庫県	73	162	45.1%
奈良県	8	29	27.6%
和歌山県	11	25	44.0%
滋賀県	19	28	67.9%
小計	331	702	47.2%
合計	386	765	50.5%
北海道財務局	7	8	87.5%
北海道	77	117	65.8%
小計	77	117	65.8%
合計	84	125	67.2%
東北財務局	29	29	100.0%
宮城県	47	64	73.4%
岩手県	13	25	52.0%
福島県	7	14	50.0%
秋田県	14	18	77.8%
青森県	11	28	39.3%
山形県	8	14	57.1%
小計	100	163	61.3%
合計	129	192	67.2%
東海財務局	26	28	92.9%
愛知県	67	146	45.9%
静岡県	54	79	68.4%
三重県	22	41	53.7%
岐阜県	13	25	52.0%
小計	156	291	53.6%
合計	182	319	57.1%
北陸財務局	7	7	100.0%
富山県	21	29	72.4%
石川県	9	26	34.6%
福井県	18	21	85.7%
小計	48	76	63.2%
合計	55	83	66.3%
中国財務局	20	20	100.0%
広島県	47	65	72.3%
山口県	33	43	76.7%
岡山県	36	68	52.9%
鳥取県	4	6	66.7%
島根県	3	4	75.0%
小計	123	186	66.1%
合計	143	206	69.4%
四国財務局	18	18	100.0%
香川県	14	26	53.8%
徳島県	14	28	50.0%
愛媛県	22	55	40.0%
高知県	26	34	76.5%
小計	76	143	53.1%
合計	94	161	58.4%
九州財務局	17	17	100.0%
熊本県	34	45	75.6%
大分県	19	29	65.5%
宮崎県	6	32	18.8%
鹿児島県	24	36	66.7%
小計	83	142	58.5%
合計	100	159	62.9%
福岡財務支局	24	27	88.9%
福岡県	87	241	36.1%
佐賀県	7	13	53.8%
長崎県	36	60	60.0%
小計	130	314	41.4%
合計	154	341	45.2%
沖縄総合事務局	4	4	100.0%
沖縄県	54	114	47.4%
小計	54	114	47.4%
合計	58	118	49.2%
財務局計	355	409	86.8%
都道府県計	1,745	3,648	47.8%
総合計	2,100	4,057	51.8%

※ 計数は今後変動することがある

※「登録業者数」は金融庁公表の数値

図表4 協会員内訳の推移
(1) 業態別

単位:社(数)、%

業態	19年度末 (H20.3)		20年度末 (H21.3)		21年度												期初比
	件数	構成比	件数	構成比	6月		9月		12月		1月		2月		3月		
					件数	構成比	件数	構成比	件数	構成比	件数	構成比	件数	構成比	件数	構成比	件数
1 消費者向無担保貸金業者	1,845	48.9%	1,360	45.5%	1,233	45.8%	1,149	45.5%	1,048	44.6%	1,026	44.4%	994	44.5%	921	43.9%	-32.3%
2 消費者向有担保貸金業者	327	8.7%	265	8.9%	239	8.9%	223	8.8%	212	9.0%	209	9.1%	199	8.9%	186	8.9%	-29.8%
3 消費者向住宅向貸金業者	51	1.4%	45	1.5%	44	1.6%	42	1.7%	39	1.7%	39	1.7%	39	1.7%	38	1.8%	-15.6%
4 事業者向貸金業者	938	24.8%	723	24.2%	616	22.9%	574	22.7%	535	22.8%	522	22.6%	503	22.5%	476	22.7%	-34.2%
5 手形割引業者	99	2.6%	92	3.1%	86	3.2%	84	3.3%	78	3.3%	77	3.3%	76	3.4%	74	3.5%	-19.6%
6 クレジットカード会社	183	4.8%	172	5.8%	170	6.3%	170	6.7%	170	7.2%	169	7.3%	169	7.6%	167	8.0%	-2.9%
7 信販会社	70	1.9%	56	1.9%	53	2.0%	54	2.1%	54	2.3%	54	2.3%	53	2.4%	51	2.4%	-8.9%
8 流通・メーカー系会社	41	1.1%	40	1.3%	35	1.3%	34	1.3%	33	1.4%	32	1.4%	31	1.4%	29	1.4%	-27.5%
9 建設・不動産業者	91	2.4%	79	2.6%	72	2.7%	66	2.6%	64	2.7%	64	2.8%	61	2.7%	54	2.6%	-31.6%
10 質屋	6	0.2%	6	0.2%	5	0.2%	5	0.2%	4	0.2%	4	0.2%	4	0.2%	4	0.2%	-33.3%
11 リース会社	53	1.4%	48	1.6%	47	1.7%	46	1.8%	45	1.9%	45	1.9%	44	2.0%	41	2.0%	-14.6%
12 日賦貸金業者	72	1.9%	104	3.5%	92	3.4%	78	3.1%	69	2.9%	68	2.9%	63	2.8%	59	2.8%	-43.3%
総計	3,776	100.0%	2,990	100.0%	2,692	100.0%	2,525	100.0%	2,351	100.0%	2,309	100.0%	2,236	100.0%	2,100	100.0%	-29.8%

注) 各月末時点における協会員データに基づき分類・集計

(2) 資本金別

単位:社(数)、%

資本金額	19年度末 (H20.3)		20年度末 (H21.3)		21年度												期初比
	件数	構成比	件数	構成比	6月		9月		12月		1月		2月		3月		
					件数	構成比	件数	構成比	件数	構成比	件数	構成比	件数	構成比	件数	構成比	件数
個人	1,440	38.1%	1,050	35.1%	964	35.8%	884	35.0%	786	33.4%	766	33.2%	739	33.1%	669	31.9%	-36.3%
法人	2,336	61.9%	1,940	64.9%	1,728	64.2%	1,641	65.0%	1,565	66.6%	1,543	66.8%	1,497	66.9%	1,431	68.1%	-26.2%
5,000万円以上	630	16.7%	576	19.3%	529	19.7%	514	20.4%	499	21.2%	552	23.9%	489	21.9%	472	22.5%	-18.1%
5,000万円未満	420	11.1%	364	12.2%	370	13.7%	357	14.1%	344	14.6%	431	18.7%	335	15.0%	326	15.5%	-10.4%
2,000万円未満	1,286	34.1%	1,000	33.4%	829	30.8%	770	30.5%	722	30.7%	560	24.3%	673	30.1%	633	30.1%	-36.7%
総計	3,776	100.0%	2,990	100.0%	2,692	100.0%	2,525	100.0%	2,351	100.0%	2,309	100.0%	2,236	100.0%	2,100	100.0%	-29.8%

注) 各月末時点における協会員データに基づき分類・集計

(3) 貸金業登録更新回数別

単位:社(数)、%

登録更新回数	19年度末 (H20.3)		20年度末 (H21.3)		21年度												期初比
	件数	構成比	件数	構成比	6月		9月		12月		1月		2月		3月		
					件数	構成比	件数	構成比	件数	構成比	件数	構成比	件数	構成比	件数	構成比	件数
1 1回	832	22.0%	615	20.6%	508	18.9%	449	17.8%	382	16.2%	370	16.0%	350	15.7%	324	15.4%	-47.3%
2 2回	500	13.2%	426	14.2%	383	14.2%	353	14.0%	354	15.1%	352	15.2%	348	15.6%	335	16.0%	-21.4%
3 3回	360	9.5%	312	10.4%	282	10.5%	253	10.0%	238	10.1%	232	10.0%	227	10.2%	218	10.4%	-30.1%
4 4回	276	7.3%	211	7.1%	196	7.3%	196	7.8%	184	7.8%	177	7.7%	165	7.4%	156	7.4%	-26.1%
5 5回	235	6.2%	168	5.6%	159	5.9%	149	5.9%	147	6.3%	147	6.4%	143	6.4%	129	6.1%	-23.2%
6 6回	230	6.1%	166	5.6%	150	5.6%	143	5.7%	126	5.4%	126	5.5%	117	5.2%	111	5.3%	-33.1%
7 7回	211	5.6%	190	6.4%	176	6.5%	168	6.7%	168	7.1%	163	7.1%	161	7.2%	146	7.0%	-23.2%
8 8回	546	14.5%	129	4.3%	111	4.1%	108	4.3%	98	4.2%	100	4.3%	98	4.4%	96	4.6%	-25.6%
9 9回	586	15.5%	773	25.9%	727	27.0%	706	28.0%	654	27.8%	642	27.8%	627	28.0%	585	27.9%	-24.3%
総計	3,776	100.0%	2,990	100.0%	2,692	100.0%	2,525	100.0%	2,351	100.0%	2,309	100.0%	2,236	100.0%	2,100	100.0%	-29.8%

注) 各月末時点における協会員データに基づき分類・集計

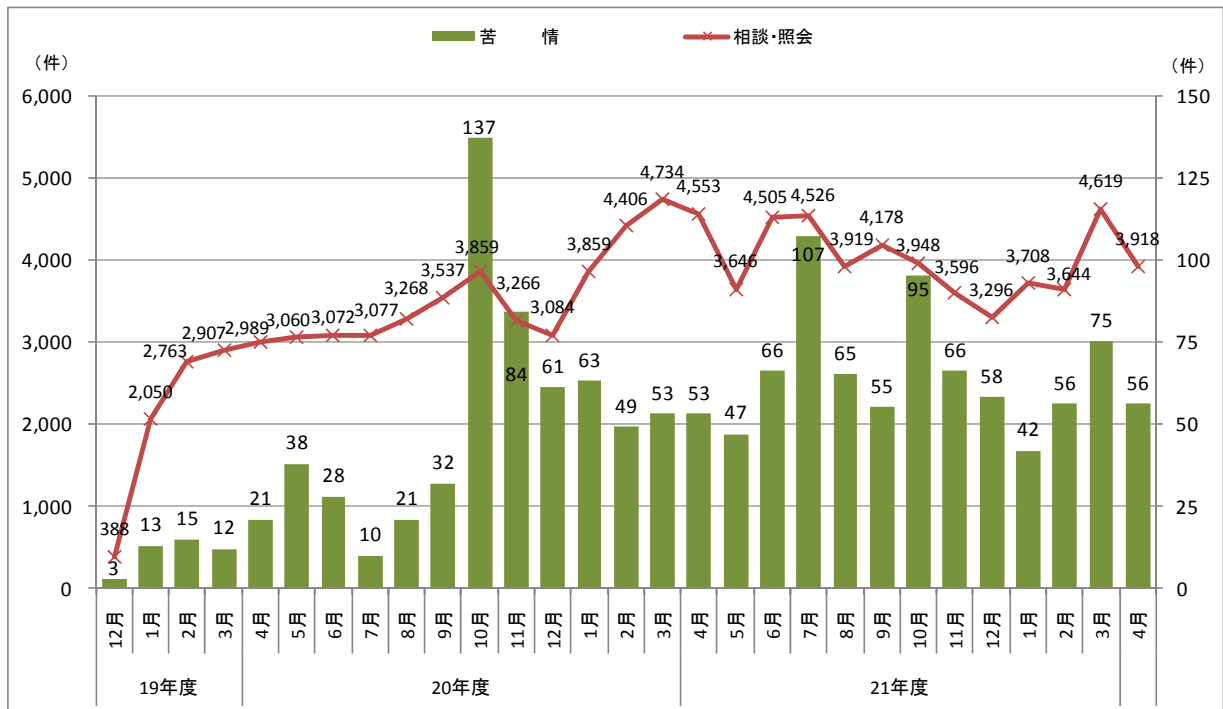
II. 苦情・相談の状況

図表1 苦情・相談件数の推移

	19年度計	20年度計	21年度計	22年度					計	
	H19.12-H20.3	H20.4-H21.3	H21.4-H22.3	4月	5月	6月	7月	8月		9月
苦 情	43	597	785	56						56
相談・照会	8,108	42,211	48,138	3,918						3,918
合 計	8,151	42,808	48,923	3,974						3,974

※10月より、苦情内容の定義変更と苦情・相談内容の項目新設を行ったため、従来「相談・照会」であった一部の件数が「苦情」として取扱われている。
※計は年度合計(H22.4～)

＜参考＞ 苦情・相談件数の推移



※平成19年12月度は12/19以降7日間の集計値

図表2 苦情・相談の内容分類

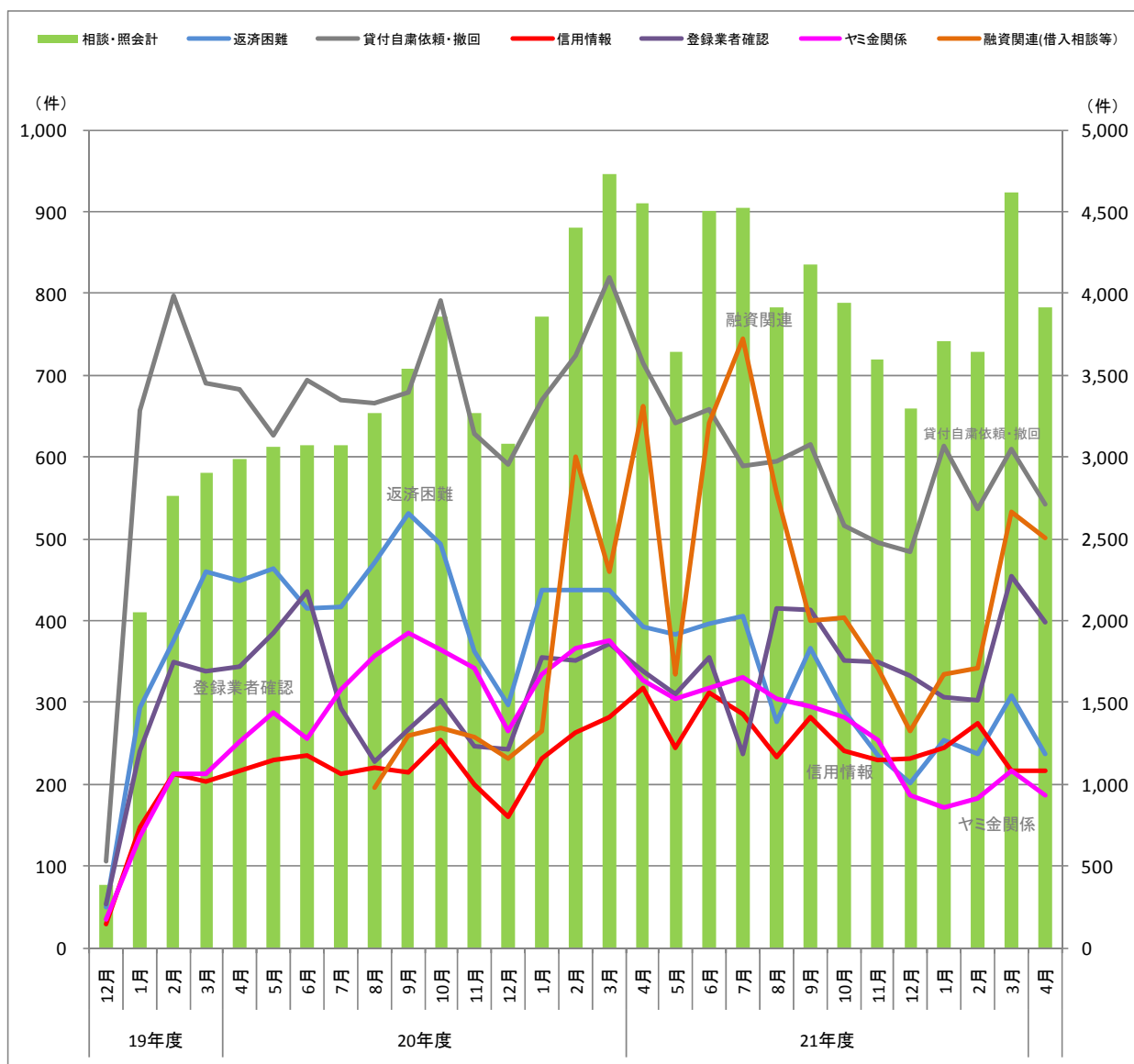
単位：件

区分	19年度計	20年度計	21年度計	22年度						計(*1)	
	(19.12-20.3)	(20.4-21.3)	(21.4-22.3)	4月	5月	6月	7月	8月	9月		
苦情	取立行為	10	326	198	12						12
	契約内容	6	85	146	8						8
	金利	2	7	8	1						1
	年金担保	0	1	1	0						0
	帳簿の開示	7	82	193	17						17
	過剰貸付	0	1	1	0						0
	行政当局詐称、登録業者詐称	0	0	0	0						0
	保証契約	0	4	21	2						2
	広告・勧誘(詐称以外)	0	11	20	1						1
	過払金	0	18	64	1						1
	個人情報(*2)	0	0	21	5						5
	事務処理(*2)	0	0	21	4						4
	融資関連(*2)	0	0	24	4						4
	その他	18	62	67	1						1
	苦情計(*4)	43	597	785	56						56
相談・照会	返済困難	1,180	5,214	3,751	237						237
	返済義務	207	1,011	873	64						64
	身分証明書等の紛失等	542	2,023	1,471	114						114
	貸付自粛依頼・撤回	2,249	8,240	7,070	543						543
	信用情報	593	2,722	3,116	217						217
	登録業者確認	983	3,824	4,168	399						399
	手数料	15	77	53	3						3
	ダイレクトメール	87	258	129	5						5
	契約内容	205	1,849	1,635	430						430
	帳簿の開示	50	282	199	17						17
	保証人の関係	48	180	150	4						4
	金利・計算方法	290	1,109	662	33						33
	自己破産・調停・民事再生手続	55	325	240	14						14
	ヤミ金融・違法業者被害あり	336	1,585	1,123	72						72
	ヤミ金融・違法業者被害なし	261	2,318	2,050	114						114
	融資関連(借入相談等)	0	2,541	5,560	501						501
	過払金	0	1,211	1,579	94						94
	業者の連絡先(*2)(*3)	0	0	5,773	696						696
その他	1,007	7,442	8,536	361						361	
相談・照会計(*4)	8,108	42,211	48,138	3,918						3,918	

(*1) 計は年度計(H22.4～) (*2) 項目はH21.10から集計開始 (*3) H21.9以前は「その他」項目に含まれる。

(*4) H21.10より、苦情内容の定義変更を行ったため、従来「相談・照会」であった一部の件数が「苦情」として取扱われている。

<参考> 相談内容の内訳*



*相談内容は主要項目だけを抽出 *ヤミ金関連は、「ヤミ金融・違法業者被害あり」と「ヤミ金融・違法業者被害なし」の合計値
※平成19年12月度は12/19以降7日間の集計

Ⅲ. 月次実態調査（協会員対象）

月次実態調査について

(1) 月次実態調査とは

月次実態調査とは、特定協会員の協力を得て、その各種営業計数の動向を月次で調査・分析した統計資料です。全協会員の貸付残高の80%以上のカバレッジを確保しています。

調査開始時からの協力社数、残高カバレッジの推移は下記のとおりです。

H20年度	4月-8月		9月		10月-12月		1-3月	
	社数	カバレッジ	社数	カバレッジ	社数	カバレッジ	社数	カバレッジ
消費者金融業態	23	89.1%	22	87.8%	22	87.8%	22	87.8%
事業者金融業態	19	62.1%	19	62.1%	18	60.8%	17	58.4%
クレジット業態等	22	89.9%	22	89.9%	22	89.9%	22	89.9%
合計	64	83.7%	63	83.2%	62	82.9%	61	82.4%
H21年度	4月		5月		6月-			
	社数	カバレッジ	社数	カバレッジ	社数	カバレッジ		
消費者金融業態	22	92.6%	21	92.6%	21	91.6%		
事業者金融業態	21	52.8%	21	52.8%	20	50.0%		
クレジット業態等	26	90.6%	26	90.6%	26	90.6%		
合計	69	84.4%	68	84.4%	67	83.5%		

* カバレッジは、期初における各事業者の直近決算年度末貸付残高を全協会員の貸付残高で(各業態別に)除したものである。
 * 平成21年度調査の開始にあたり、調査対象社の補充を行っている。
 -H20年度カバレッジ:対象社の貸付残高/全協会員3,757社(H20.4)の貸付残高
 -H21年度カバレッジ:対象社の貸付残高/全協会員2,841社(H21.4)の貸付残高
 -調査対象先の合併や分割等により、係数に変化が生じる場合がある。

H21.6 月度調査から調査対象社数に変更がありました。

(2) 調査結果各表の見方について

		概要および留意点
共通事項	対象社数	「対象社数」は、調査実施月における調査対象の全社数であり、各表、各項目等における回答社数ではない。(各項目により、回答社数は異なる)
	前年同月(比、差)	該当月の対象社をベースとした前年同月の値(比、差) ※ 従って、21年度調査における前年同月数値と、20年度調査における当月数値には差異が生じる。
	調査項目の定義	貸金業登録業者が法令により提出を義務付けられている「事業報告書」の定義に基本的に準じる。
	速報/確報	公表後3か月間は「速報」扱いとし、該当期間で修正等の生じた項目は、修正等を反映した上で4か月目に「確報」とする。
	[開示/非開示]項目	回答結果において、回答社が2社以下の項目については非開示[-]としている。
図表1 当月の営業状況 [単月]	(1)概況表(3業態計)	対象67社(H22.3現在)の単月の営業数値の集計表 ※21年度調査から「信用保証」に係る項目を新設しました
	(2)消費者金融業態	67社中、消費者金融業態21社(H22.3現在)の単月数値を集計
	(3)事業者金融業態	67社中、事業者金融業態20社(H22.3現在)の単月数値を集計
	(4)クレジット業態等	67社中、クレジット業態等26社(H22.3現在)の単月数値を集計
	(5)貸出金利帯別貸付残高・件数	対象67社(H22.3)の月末時点における貸出金利帯別貸付残高・件数の集計表
図表2 貸付種別の営業状況 [時系列]	(1)月末貸付残高	全67社の月末貸付残高の単純集計表(各項目により、回答社数は異なる)
	(2)月間貸付金額	全67社の月間貸付金額の単純集計表(各項目により、回答社数は異なる)
	(3)月間契約件数	全67社の月間契約件数の単純集計表(各項目により、回答社数は異なる)
	(4)月末保証残高	全67社の月末保証残高の単純集計表(各項目により、回答社数は異なる) ※21年度調査からの新設項目
<参考> 成約率	(消費者向無担保貸付)	消費者金融業態のうち消費者向無担保貸付を行っている回答社による成約率 ・成約率=月間の契約件数/月間の申込件数

図表1 当月の営業状況
(1) 概況票(3業態計)
【営業貸付】

2010年3月

調査項目		月末/月間	月末時点の実績			月間の実績		
			貸付残高 (百万円)	有残件数 (件)	平均約定 金利(%)*2	貸付金額 (百万円)	契約数 (件)*3	
消費者向	無担保貸付 (住宅向を除く)	当月	9,447,618	132,468,943	18.17%	444,378	1,079,058	
		前年同月	11,584,127	136,091,839	19.49%	544,374	1,290,195	
		前年同月比	-18.4%	-2.7%	-1.32%	-18.4%	-16.4%	
	有担保貸付 (住宅向を除く)	当月	523,413	123,492	11.73%	6,447	379	
		前年同月	623,528	141,433	12.38%	5,729	380	
		前年同月比	-16.1%	-12.7%	-0.64%	12.5%	-0.2%	
	住宅向貸付	当月	888,576	72,569	2.94%	44,320	1,916	
		前年同月	942,849	73,638	3.18%	28,938	1,147	
		前年同月比	-5.8%	-1.5%	-0.24%	53.2%	67.0%	
事業者向	信用貸付	無担保	当月	363,288	268,516	8.66%	84,989	8,772
			前年同月	373,409	187,415	12.41%	55,200	9,450
		前年同月比	-2.7%	43.3%	-3.75%	54.0%	-7.2%	
	保証付	当月	74,668	38,661	14.95%	2,848	598	
		前年同月	205,806	54,078	9.81%	2,572	674	
		前年同月比	-63.7%	-28.5%	5.14%	10.7%	-11.2%	
	担保貸付	不動産	当月	772,447	13,536	4.69%	23,676	423
			前年同月	928,075	13,284	5.33%	18,519	251
		前年同月比	-16.8%	1.9%	-0.64%	27.8%	68.8%	
	証券、他	当月	862,872	21,116	4.43%	142,713	61	
		前年同月	1,082,922	31,832	4.57%	265,601	56	
		前年同月比	-20.3%	-33.7%	-0.14%	-46.3%	8.9%	
	商業手形割引	当月	6,111	4,519	12.70%	43	33	
		前年同月	8,680	6,525	12.60%	261	132	
		前年同月比	-29.6%	-30.8%	0.10%	-83.5%	-75.0%	
その他営業貸付*1	当月	725,555	1,817	1.67%	44,554	104		
	前年同月	814,121	2,182	1.62%	300,597	89		
	前年同月比	-10.9%	-16.7%	0.05%	-85.2%	16.9%		

*1「その他営業貸付」とは、貸金業法における“貸付”のうち、関係会社間貸付等、他の項目に含まれない貸付をいう。

*2前年同月比欄の数値は、前年同月との金利差を示す。

*3「契約件数」には、クレジットカード業態における、キャッシング機能付クレジットカード、ローンカードの発行件数もカウントしている。

【店舗】

調査項目	店舗形態	有人	無人
店舗数	当月	1,646	7,132
	前年同月	2,091	8,387
	前年同月比	-21.3%	-15.0%

【信用保証】

調査項目		保証の対象	金融機関の貸付		ノンバンク等の貸付	
			保証残高 (百万円)	保証件数 (件)	保証残高 (百万円)	保証件数 (件)
信用 保証	無担保貸付 (住宅向を除く)	当月	2,750,131	5,644,449	173,621	1,902,968
		前年同月	2,571,214	5,567,549	253,069	1,455,255
		前年同月比	7.0%	1.4%	-31.4%	30.8%
	住宅向貸付	当月	644,024	57,320	991,304	94,128
		前年同月	643,670	102,230	943,172	87,059
		前年同月比	0.1%	-43.9%	5.1%	8.1%
	上記以外の貸付	当月	11,546	2,868	148	0
		前年同月	16,315	3,776	0	0
		前年同月比	-29.2%	-24.0%	-	-

(2) 消費者金融業態

【営業貸付】

2010年3月

調査項目		月末/月間	月末時点の実績			月間の実績		
			貸付残高 (百万円)	有残件数 (件)	平均約定 金利(%)*2	貸付金額 (百万円)	契約数 (件)	
消費者向	無担保貸付 (住宅向を除く)	当月	4,582,121	9,020,517	19.57%	108,837	62,224	
		前年同月	5,907,079	11,463,068	20.96%	153,585	82,071	
		前年同月比	-22.4%	-21.3%	-1.39%	-29.1%	-24.2%	
	有担保貸付 (住宅向を除く)	当月	449,691	114,685	12.32%	5,176	258	
		前年同月	543,496	132,255	12.91%	4,147	214	
		前年同月比	-17.3%	-13.3%	-0.59%	24.8%	20.6%	
	住宅向貸付	当月	283,966	20,623	3.70%	38,786	1,771	
		前年同月	309,085	20,693	3.97%	22,231	939	
		前年同月比	-8.1%	-0.3%	-0.27%	74.5%	88.6%	
事業者向	信用貸付	無担保	当月	-	-	-	-	-
			前年同月	-	-	-	-	-
			前年同月比	-	-	-	-	-
	保証付	当月	2,651	2,524	25.53%	-	-	
		前年同月	4,291	3,998	26.43%	-	-	
		前年同月比	-38.2%	-36.9%	-0.90%	-	-	
	担保貸付	不動産	当月	31,180	1,404	5.48%	-	-
			前年同月	38,460	1,733	5.81%	-	-
			前年同月比	-18.9%	-19.0%	-0.33%	-	-
	証券、他	当月	8,379	564	4.76%	-	-	
		前年同月	12,496	452	4.20%	-	-	
		前年同月比	-32.9%	24.8%	0.55%	-	-	
	商業手形割引	当月	-	-	-	-	-	
		前年同月	-	-	-	-	-	
		前年同月比	-	-	-	-	-	
その他営業貸付*1	当月	-	-	-	-	-		
	前年同月	-	-	-	-	-		
	前年同月比	-	-	-	-	-		

*1「その他営業貸付」とは、貸金業法における“貸付”のうち、関係会社間貸付等、他の項目に含まれない貸付をいう。

*2 前年同月比欄の数値は、前年同月との金利差を示す。

【店舗】

調査項目	店舗形態	有人	無人
店舗数	当月	434	6,726
	前年同月	902	7,967
	前年同月比	-51.9%	-15.6%

「消費者金融業態」とは、・消費者向無担保貸金業者 ・消費者向有担保貸金業者 ・消費者向住宅向貸金業者 等の事業者の合計

注) データ収集対象先が2社以下のデータについては非公開としている。

(3) 事業者金融業態

【営業貸付】

2010年3月

調査項目		月末/月間	月末時点の実績			月間の実績		
			貸付残高 (百万円)	有残件数 (件)	平均約定 金利(%) ^{*2}	貸付金額 (百万円)	契約数 (件)	
消費者向	無担保貸付 (住宅向を除く)	当月	20,188	71,542	19.11%	-	-	
		前年同月	32,206	96,331	21.14%	-	-	
		前年同月比	-37.3%	-25.7%	-2.03%	-	-	
	有担保貸付 (住宅向を除く)	当月	65,839	7,020	8.33%	-	-	
		前年同月	72,513	7,205	8.56%	-	-	
		前年同月比	-9.2%	-2.6%	-0.23%	-	-	
	住宅向貸付	当月	107,812	7,433	2.54%	-	-	
		前年同月	88,248	6,430	2.94%	-	-	
		前年同月比	22.2%	15.6%	-0.40%	-	-	
事業者向	信用貸付	無担保	当月	217,145	96,347	7.26%	70,888	8,265
			前年同月	182,528	118,215	10.78%	41,226	9,159
			前年同月比	19.0%	-18.5%	-3.52%	71.9%	-9.8%
		保証付	当月	48,745	29,396	17.08%	1,488	597
			前年同月	61,119	42,129	18.33%	2,106	602
			前年同月比	-20.2%	-30.2%	-1.25%	-29.3%	-0.8%
	担保貸付	不動産	当月	724,136	12,070	4.68%	20,154	386
			前年同月	872,985	11,461	5.33%	16,877	230
			前年同月比	-17.1%	5.3%	-0.65%	19.4%	68.1%
		証券、他	当月	74,989	402	6.20%	3,426	41
			前年同月	104,820	412	5.87%	4,830	29
			前年同月比	-28.5%	-2.4%	0.33%	-29.1%	41.4%
	商業手形割引	当月	-	-	-	-	-	
		前年同月	-	-	-	-	-	
		前年同月比	-	-	-	-	-	
その他営業貸付 ^{*1}	当月	-	-	-	-	-		
	前年同月	-	-	-	-	-		
	前年同月比	-	-	-	-	-		

*1「その他営業貸付」とは、貸金業法における“貸付”のうち、関係会社間貸付等、他の項目に含まれない貸付をいう。

*2 前年同月比欄の数値は、前年同月との金利差を示す。

【店舗】

調査項目	店舗形態	有人	無人
店舗数	当月	156	0
	前年同月	169	0
	前年同月比	-7.7%	-

「事業者金融業態」とは、・事業者向貸金業者 ・リース会社 ・手形割引業者 等の事業者の合計

注) データ収集対象先が2社以下のデータについては非公開としている。

(4) クレジット業態等

【営業貸付】

2010年3月

調査項目		月末/月間	月末時点の実績			月間の実績		
			貸付残高 (百万円)	有残件数 (件)	平均約定 金利(%)*2	貸付金額 (百万円)	契約数 (件)*3	
消費者向	無担保貸付 (住宅向を除く)	当月	4,845,309	123,376,884	16.83%	335,370	1,016,726	
		前年同月	5,644,843	124,532,440	17.72%	390,640	1,207,368	
		前年同月比	-14.2%	-0.9%	-0.89%	-14.1%	-15.8%	
	有担保貸付 (住宅向を除く)	当月	7,883	1,787	5.70%	-	-	
		前年同月	7,519	1,973	7.75%	-	-	
		前年同月比	4.8%	-9.4%	-2.05%	-	-	
	住宅向貸付	当月	496,798	44,513	2.46%	-	-	
		前年同月	545,517	46,515	2.53%	-	-	
		前年同月比	-8.9%	-4.3%	-0.06%	-	-	
事業者向	信用貸付	無担保	当月	119,975	151,262	6.44%	-	-
			前年同月	154,841	39,328	6.63%	-	-
			前年同月比	-22.5%	284.6%	-0.19%	-	-
		保証付	当月	23,272	6,741	8.12%	-	-
			前年同月	140,396	7,951	5.35%	-	-
			前年同月比	-83.4%	-15.2%	2.78%	-	-
	担保貸付	不動産	当月	17,131	62	2.94%	-	-
			前年同月	16,631	90	3.35%	-	-
			前年同月比	3.0%	-31.1%	-0.42%	-	-
		証券、他	当月	779,504	20,150	1.80%	-	-
			前年同月	965,606	30,968	2.45%	-	-
			前年同月比	-19.3%	-34.9%	-0.65%	-	-
	商業手形割引	当月	-	-	-	-	-	
		前年同月	-	-	-	-	-	
		前年同月比	-	-	-	-	-	
その他営業貸付*1	当月	-	-	-	-	-		
	前年同月	-	-	-	-	-		
	前年同月比	-	-	-	-	-		

*1「その他営業貸付」とは、貸金業法における“貸付”のうち、関係会社間貸付等、他の項目に含まれない貸付をいう。

*2 前年同月比欄の数値は、前年同月との金利差を示す。

*3「契約件数」には、クレジットカード業態における、キャッシング機能付クレジットカード、ローンカードの発行件数もカウントしている。

【店舗】

調査項目	店舗形態	有人	無人
店舗数	当月	1,056	406
	前年同月	1,020	420
	前年同月比	3.5%	-3.3%

「クレジット業態等」とは、・銀行系クレジットカード会社 ・信販会社 ・流通・メーカー系クレジットカード会社 の事業者の合計

注) データ収集対象先が2社以下のデータについては非公開としている。

(5) 貸出金利帯別貸付残高・件数

2010年3月

調査項目		平均約定金利幅	貸付残高（百万円）			有残件数（件）			
			当月	前年同月	前年同月比	当月	前年同月	前年同月比	
消費者向	無担保貸付 （住宅向を除く）	20% 超	2,965,732	4,836,363	-38.7%	18,759,124	24,699,041	-24.0%	
		15% 超 ~ 20% 以下	5,979,900	5,557,720	7.6%	111,086,514	101,591,001	9.3%	
		10% 超 ~ 15% 以下	358,835	399,492	-10.2%	1,396,168	1,525,108	-8.5%	
		10% 以下	62,928	97,988	-35.8%	102,297	140,357	-27.1%	
		不明	80,223	692,564	-88.4%	1,124,840	8,136,332	-86.2%	
	有担保貸付 （住宅向を除く）	20% 超	45	139	-67.6%	43	86	-50.0%	
		15% 超 ~ 20% 以下	169,896	221,428	-23.3%	60,129	72,216	-16.7%	
		10% 超 ~ 15% 以下	200,273	239,635	-16.4%	44,183	50,342	-12.2%	
		10% 以下	151,520	157,035	-3.5%	18,723	17,575	6.5%	
		不明	1,679	5,291	-68.3%	414	1,214	-65.9%	
	住宅向貸付	20% 超	0	0		0	0		
		15% 超 ~ 20% 以下	0	0		0	0		
		10% 超 ~ 15% 以下	0	0		0	0		
		10% 以下	559,337	595,512	-6.1%	45,513	46,200	-1.5%	
		不明	329,238	347,337	-5.2%	27,056	27,438	-1.4%	
消費者向 計			10,859,607	13,150,504	-17.4%	132,665,004	136,306,910	-2.7%	
事業者向	信用貸付	無担保	20% 超	63,425	76,713	-17.3%	79,382	94,038	-15.6%
			15% 超 ~ 20% 以下	19	7,956	-99.8%	126	11,830	-98.9%
			10% 超 ~ 15% 以下	43,573	45,107	-3.4%	118,618	32,005	270.6%
			10% 以下	146,224	100,088	46.1%	11,310	18,876	-40.1%
			不明	110,047	143,545	-23.3%	59,079	30,666	92.7%
	信用貸付	保証付	20% 超	12,910	26,619	-51.5%	12,072	23,548	-48.7%
			15% 超 ~ 20% 以下	8,389	13,745	-39.0%	4,292	8,384	-48.8%
			10% 超 ~ 15% 以下	27,222	28,943	-5.9%	20,141	19,942	1.0%
			10% 以下	13,966	128,672	-89.1%	1,575	1,820	-13.5%
			不明	12,181	7,828	55.6%	581	384	51.1%
	担保貸付	不動産	20% 超	0	0		0	0	
			15% 超 ~ 20% 以下	0	0		0	0	
			10% 超 ~ 15% 以下	28,780	28,785	0.0%	4,599	4,670	-1.5%
			10% 以下	702,725	791,126	-11.2%	6,035	6,957	-13.3%
			不明	40,942	108,165	-62.1%	2,902	1,657	75.2%
	担保貸付	証券、他	20% 超	0	0		0	0	
			15% 超 ~ 20% 以下	50	78	-35.9%	40	65	-38.5%
			10% 超 ~ 15% 以下	878	1,865	-52.9%	317	191	66.0%
			10% 以下	132,851	177,514	-25.2%	588	629	-6.5%
			不明	729,093	903,465	-19.3%	20,171	30,947	-34.8%
	商業手形割引	20% 超	0	0		0	0		
		15% 超 ~ 20% 以下	0	0		0	0		
		10% 超 ~ 15% 以下	5,933	7,084	-16.2%	4,387	5,228	-16.1%	
		10% 以下	0	262	-100.0%	0	294	-100.0%	
		不明	178	1,334	-86.7%	132	1,003	-86.9%	
その他営業貸付	20% 超	0	0		0	0			
	15% 超 ~ 20% 以下	0	0		0	0			
	10% 超 ~ 15% 以下	0	0		0	0			
	10% 以下	474,545	475,346	-0.2%	1,750	1,031	69.7%		
	不明	251,010	338,775	-25.9%	67	1,151	-94.2%		
事業者向 計			2,804,940	3,413,014	-17.8%	348,164	295,316	17.9%	
総合計			13,664,547	16,563,519	-17.5%	133,013,169	136,602,226	-2.6%	

図表2 貸付種別の営業状況
(1) 月末貸付残高

調査対象月	調査対象社数	時点	営業貸付に関する月末貸付残高 (百万円)								
			消費者向			事業者向				商業手形割引	その他営業貸付
			無担保貸付	有担保貸付	住宅向貸付	信用貸付		担保貸付			
			無担保	保証付	不動産	証券他					
2009.4 (確報)	69社	当月	11,341,500	615,010	944,448	386,972	143,210	994,225	1,047,373	7,351	807,491
		前年同月	13,231,444	707,982	928,207	486,880	356,157	1,259,731	1,037,924	20,855	673,960
		前年同月比	-14.3%	-13.1%	1.7%	-20.5%	-59.8%	-21.1%	0.9%	-64.8%	19.8%
2009.5 (確報)	68社	当月	11,230,177	609,469	938,119	378,747	115,297	1,026,287	1,029,087	7,202	784,343
		前年同月	13,146,717	704,276	928,482	469,634	347,146	1,240,562	1,029,926	23,426	731,686
		前年同月比	-14.6%	-13.5%	1.0%	-19.4%	-66.8%	-17.3%	-0.1%	-69.3%	7.2%
2009.6 (確報)	67社	当月	11,055,044	601,669	943,299	390,983	110,081	924,849	1,023,770	7,108	741,396
		前年同月	13,001,079	698,815	931,575	529,270	335,342	1,101,294	1,059,068	20,764	695,468
		前年同月比	-15.0%	-13.9%	1.3%	-26.1%	-67.2%	-16.0%	-3.3%	-65.8%	6.6%
2009.7 (確報)	67社	当月	10,817,471	592,663	942,688	371,469	103,825	906,314	992,831	7,154	729,037
		前年同月	12,856,739	689,907	931,251	484,383	327,133	1,102,519	1,076,358	21,967	655,135
		前年同月比	-15.9%	-14.1%	1.2%	-23.3%	-68.3%	-17.8%	-7.8%	-67.4%	11.3%
2009.8 (確報)	67社	当月	10,642,455	584,010	944,262	321,605	103,851	905,058	958,084	7,083	722,614
		前年同月	12,751,010	684,109	933,653	451,697	327,576	1,110,749	1,072,269	22,592	638,367
		前年同月比	-16.5%	-14.6%	1.1%	-28.8%	-68.3%	-18.5%	-10.6%	-68.6%	13.2%
2009.9 (確報)	67社	当月	10,513,239	576,213	944,810	349,315	100,701	888,482	934,458	8,181	722,461
		前年同月	12,674,774	676,245	939,367	463,803	311,080	1,053,413	1,063,635	17,530	615,090
		前年同月比	-17.1%	-14.8%	0.6%	-24.7%	-67.6%	-15.7%	-12.1%	-53.3%	17.5%
2009.10 (確報)	67社	当月	10,425,536	565,822	945,181	346,731	98,403	879,120	898,563	6,143	706,451
		前年同月	12,600,022	663,340	940,525	435,966	299,457	1,044,144	1,065,871	12,957	619,439
		前年同月比	-17.3%	-14.7%	0.5%	-20.5%	-67.1%	-15.8%	-15.7%	-52.6%	14.0%
2009.11 (確報)	67社	当月	10,266,202	559,056	949,452	343,586	97,695	862,913	884,279	6,086	707,338
		前年同月	12,551,275	656,110	944,232	431,215	298,087	1,034,001	1,072,414	11,385	624,557
		前年同月比	-18.2%	-14.8%	0.6%	-20.3%	-67.2%	-16.5%	-17.5%	-46.5%	13.3%
2009.12 (確報)	67社	当月	9,973,792	549,331	950,909	344,948	80,991	817,535	891,470	6,075	744,758
		前年同月	12,201,043	647,048	948,620	425,187	284,569	990,435	1,093,858	8,813	903,544
		前年同月比	-18.3%	-15.1%	0.2%	-18.9%	-71.5%	-17.5%	-18.5%	-31.1%	-17.6%
2010.1 (速報)	67社	当月	9,836,036	543,479	948,627	334,690	79,116	815,444	886,515	6,049	734,478
		前年同月	12,045,732	641,064	947,324	397,871	267,272	975,582	1,065,107	7,654	616,582
		前年同月比	-18.3%	-15.2%	0.1%	-15.9%	-70.4%	-16.4%	-16.8%	-21.0%	19.1%
2010.2 (速報)	67社	当月	9,709,471	537,490	942,100	331,309	78,913	819,253	883,031	5,972	722,953
		前年同月	11,933,989	632,046	949,119	389,717	236,505	958,951	1,066,852	7,429	577,330
		前年同月比	-18.6%	-15.0%	-0.7%	-15.0%	-66.6%	-14.6%	-17.2%	-19.6%	25.2%
2010.3 (速報)	67社	当月	9,447,618	523,413	888,576	363,288	74,668	772,447	862,872	6,111	725,555
		前年同月	11,584,127	623,528	942,849	373,409	205,806	928,075	1,082,922	8,680	814,121
		前年同月比	-18.4%	-16.1%	-5.8%	-2.7%	-63.7%	-16.8%	-20.3%	-29.6%	-10.9%

(2) 月間貸付金額

調査対象月	調査対象社数	時点	営業貸付に関する月間貸付金額 (百万円)								
			消費者向			事業者向					
			無担保貸付	有担保貸付	住宅向貸付	信用貸付		担保貸付		商業手形割引	その他営業貸付
			無担保	保証付	不動産	証券他					
2009.4 (確報)	69社	当月	511,177	4,372	19,373	57,191	1,672	12,738	81,475	102	103,613
		前年同月	647,328	11,493	14,205	43,622	49,531	60,591	92,450	3,209	302,913
		前年同月比	-21.0%	-62.0%	36.4%	31.1%	-96.6%	-79.0%	-11.9%	-96.8%	-65.8%
2009.5 (確報)	68社	当月	518,043	3,856	19,299	36,684	1,602	11,199	102,515	87	68,087
		前年同月	670,228	7,423	15,084	44,983	13,521	36,813	125,407	3,716	178,681
		前年同月比	-22.7%	-48.0%	27.9%	-18.5%	-88.2%	-69.6%	-18.3%	-97.7%	-61.9%
2009.6 (確報)	67社	当月	492,360	4,561	22,449	58,964	1,919	17,887	129,358	63	47,009
		前年同月	624,972	8,875	17,535	112,980	30,026	39,723	160,361	3,435	92,318
		前年同月比	-21.2%	-48.6%	28.0%	-47.8%	-93.6%	-55.0%	-19.3%	-98.2%	-49.1%
2009.7 (確報)	67社	当月	474,709	4,408	26,083	53,363	1,776	17,383	92,234	114	49,924
		前年同月	591,081	5,988	20,081	92,394	9,168	57,216	118,752	3,320	83,328
		前年同月比	-19.7%	-26.4%	29.9%	-42.2%	-80.6%	-69.6%	-22.3%	-96.6%	-40.1%
2009.8 (確報)	67社	当月	477,388	3,201	25,450	35,637	3,532	22,247	91,191	73	28,554
		前年同月	604,898	7,423	19,053	75,622	11,597	26,081	118,136	2,482	85,790
		前年同月比	-21.1%	-56.9%	33.6%	-52.9%	-69.5%	-14.7%	-22.8%	-97.1%	-66.7%
2009.9 (確報)	67社	当月	501,036	3,441	28,396	55,131	2,023	30,220	83,012	363	47,844
		前年同月	654,052	6,619	23,873	73,525	4,759	27,243	121,595	512	135,793
		前年同月比	-23.4%	-48.0%	18.9%	-25.0%	-57.5%	10.9%	-31.7%	-29.1%	-64.8%
2009.10 (確報)	67社	当月	470,353	3,908	28,501	48,214	2,023	12,219	110,753	82	25,067
		前年同月	653,163	6,443	24,911	52,704	3,811	26,163	192,374	168	143,979
		前年同月比	-28.0%	-39.3%	14.4%	-8.5%	-46.9%	-53.3%	-42.4%	-51.3%	-82.6%
2009.11 (確報)	67社	当月	471,011	2,992	29,908	37,488	2,063	13,413	94,050	47	27,163
		前年同月	607,249	5,453	20,613	56,012	18,797	20,073	139,950	140	119,604
		前年同月比	-22.4%	-45.1%	45.1%	-33.1%	-89.0%	-33.2%	-32.8%	-66.4%	-77.3%
2009.12 (確報)	67社	当月	392,909	3,443	37,517	74,209	1,815	17,340	117,454	89	68,919
		前年同月	519,709	3,997	27,699	59,106	2,844	16,787	124,632	229	410,660
		前年同月比	-24.4%	-13.9%	35.4%	25.6%	-36.2%	3.3%	-5.8%	-61.1%	-83.2%
2010.1 (速報)	67社	当月	393,542	4,000	23,784	47,695	2,230	10,644	105,041	31	35,707
		前年同月	494,656	4,611	17,258	22,860	2,126	11,209	118,443	130	116,612
		前年同月比	-20.4%	-13.3%	37.8%	108.6%	4.9%	-5.0%	-11.3%	-76.2%	-69.4%
2010.2 (速報)	67社	当月	372,526	3,664	29,699	35,931	2,352	13,917	114,449	20	50,318
		前年同月	494,747	3,124	18,518	23,504	2,670	10,721	150,694	77	45,309
		前年同月比	-24.7%	17.3%	60.4%	52.9%	-11.9%	29.8%	-24.1%	-74.0%	11.1%
2010.3 (速報)	67社	当月	444,378	6,447	44,320	84,989	2,848	23,676	142,713	43	44,554
		前年同月	544,374	5,729	28,938	55,200	2,572	18,519	265,601	261	300,597
		前年同月比	-18.4%	12.5%	53.2%	54.0%	10.7%	27.8%	-46.3%	-83.5%	-85.2%

(3) 月間契約件数

調査対象月	調査対象社数	時点	営業貸付に関する契約数 (件)								
			消費者向			事業者向					
			無担保貸付	有担保貸付	住宅向貸付	信用貸付		担保貸付		商業手形割引	その他営業貸付
			無担保	保証付	不動産	証券他					
2009.4 (確報)	69社	当月	1,294,500	395	823	7,576	502	222	56	107	95
		前年同月	1,192,904	723	600	10,244	1,409	535	55	3,436	109
		前年同月比	8.5%	-45.4%	37.1%	-26.0%	-64.3%	-58.5%	2.7%	-96.9%	-13.1%
2009.5 (確報)	68社	当月	1,230,966	294	770	6,981	391	215	40	100	90
		前年同月	1,295,529	587	641	9,512	1,335	415	53	3,708	82
		前年同月比	-5.0%	-49.9%	20.1%	-26.6%	-70.7%	-48.2%	-25.1%	-97.3%	9.8%
2009.6 (確報)	67社	当月	1,196,002	341	985	10,644	457	258	53	90	115
		前年同月	1,232,555	523	708	11,209	1,211	425	48	3,444	110
		前年同月比	-3.0%	-34.8%	39.1%	-5.0%	-62.2%	-39.3%	11.1%	-97.4%	4.6%
2009.7 (確報)	67社	当月	1,103,355	317	1,120	10,217	454	284	50	139	80
		前年同月	1,191,003	518	815	9,806	1,060	395	45	3,362	86
		前年同月比	-7.4%	-38.7%	37.4%	4.2%	-57.1%	-28.0%	11.2%	-95.9%	-6.9%
2009.8 (確報)	67社	当月	1,027,451	269	1,125	6,179	474	261	58	64	75
		前年同月	1,061,046	470	738	8,972	1,102	318	48	2,810	84
		前年同月比	-3.2%	-42.7%	52.3%	-31.1%	-57.0%	-18.0%	19.7%	-97.7%	-10.3%
2009.9 (確報)	67社	当月	1,053,986	302	1,221	10,436	438	305	38	109	83
		前年同月	1,158,942	480	883	10,852	1,010	327	87	487	102
		前年同月比	-9.1%	-37.0%	38.2%	-3.8%	-56.6%	-6.7%	-56.2%	-77.6%	-18.9%
2009.10 (確報)	67社	当月	1,017,491	306	1,218	9,672	473	284	48	85	87
		前年同月	1,276,511	528	943	11,909	1,004	333	67	164	114
		前年同月比	-20.3%	-42.1%	29.2%	-18.8%	-52.8%	-14.7%	-28.4%	-48.2%	-23.9%
2009.11 (確報)	67社	当月	947,715	278	1,338	6,396	481	298	44	71	100
		前年同月	1,170,310	362	828	10,252	863	258	64	239	134
		前年同月比	-19.0%	-23.1%	61.7%	-37.6%	-44.2%	15.5%	-30.8%	-70.2%	-25.6%
2009.12 (確報)	67社	当月	949,384	343	1,575	14,883	378	351	53	105	147
		前年同月	1,205,609	333	1,156	11,722	887	280	64	288	174
		前年同月比	-21.3%	3.1%	36.3%	27.0%	-57.3%	25.3%	-16.9%	-63.5%	-15.7%
2010.1 (速報)	67社	当月	917,280	357	1,045	7,690	422	246	39	44	206
		前年同月	1,151,662	310	679	4,482	745	211	36	862	208
		前年同月比	-20.4%	15.0%	53.9%	71.6%	-43.3%	16.7%	8.6%	-94.9%	-1.0%
2010.2 (速報)	67社	当月	926,803	388	1,286	5,710	514	272	44	28	228
		前年同月	1,066,909	314	766	4,905	749	213	50	818	270
		前年同月比	-13.1%	23.7%	67.9%	16.4%	-31.4%	27.5%	-12.0%	-96.6%	-15.7%
2010.3 (速報)	67社	当月	1,079,058	379	1,916	8,772	598	423	61	33	104
		前年同月	1,290,195	380	1,147	9,450	674	251	56	132	89
		前年同月比	-16.4%	-0.2%	67.0%	-7.2%	-11.2%	68.8%	8.9%	-75.0%	16.9%

※「契約件数」には、クレジットカード業態における、キャッシング機能付クレジットカード、ローンカードの発行件数もカウントしている。

(4) 月末保証残高

調査対象月	調査対象社数	時点	月末保証残高 (百万円)					
			金融機関の貸付に対する保証			ノンバンク等の貸付に対する保証		
			無担保貸付	住宅向貸付	左記以外の貸付	無担保貸付	住宅向貸付	左記以外の貸付
2009.4 (確報)	69社	当月	2,605,147	673,425	16,038	254,167	946,834	0
		前年同月	2,546,100	683,100	14,063	273,765	902,646	0
		前年同月比	2.3%	-1.4%	14.0%	-7.2%	4.9%	-
2009.5 (確報)	68社	当月	2,597,880	687,638	15,590	177,414	949,546	29
		前年同月	2,529,670	687,564	17,835	271,767	907,246	0
		前年同月比	2.7%	0.0%	-12.6%	-34.7%	4.7%	-
2009.6 (確報)	67社	当月	2,596,542	679,429	14,345	177,490	954,224	29
		前年同月	2,546,505	680,269	21,206	269,576	910,306	0
		前年同月比	2.0%	-0.1%	-32.4%	-34.2%	4.8%	-
2009.7 (確報)	67社	当月	2,578,838	674,488	14,137	176,017	960,087	29
		前年同月	2,538,491	674,689	21,870	264,505	913,414	0
		前年同月比	1.6%	0.0%	-35.4%	-33.5%	5.1%	-
2009.8 (確報)	67社	当月	2,576,642	672,492	13,466	175,716	962,979	43
		前年同月	2,550,844	666,549	22,385	261,796	915,057	0
		前年同月比	1.0%	0.9%	-39.8%	-32.9%	5.2%	-
2009.9 (確報)	67社	当月	2,769,881	668,074	12,966	176,498	965,773	38
		前年同月	2,555,054	665,609	21,881	262,911	920,040	0
		前年同月比	8.4%	0.4%	-40.7%	-32.9%	5.0%	-
2009.10 (確報)	67社	当月	2,777,269	668,501	12,860	176,094	969,487	38
		前年同月	2,576,623	665,889	21,899	262,351	925,252	0
		前年同月比	7.8%	0.4%	-41.3%	-32.9%	4.8%	-
2009.11 (確報)	67社	当月	2,782,128	661,924	12,687	177,209	973,575	38
		前年同月	2,588,251	659,343	22,425	262,944	927,495	0
		前年同月比	7.5%	0.4%	-43.4%	-32.6%	5.0%	-
2009.12 (確報)	67社	当月	2,767,494	657,637	12,584	175,898	978,369	48
		前年同月	2,582,572	655,716	21,858	255,733	933,179	0
		前年同月比	7.2%	0.3%	-42.4%	-31.2%	4.8%	-
2010.1 (速報)	67社	当月	2,747,024	653,824	12,481	174,975	978,710	48
		前年同月	2,552,819	652,449	21,683	254,648	935,680	0
		前年同月比	7.6%	0.2%	-42.4%	-31.3%	4.6%	-
2010.2 (速報)	67社	当月	2,748,971	649,012	11,664	174,205	984,872	39
		前年同月	2,564,826	647,558	16,557	253,965	939,952	0
		前年同月比	7.2%	0.2%	-29.6%	-31.4%	4.8%	-
2010.3 (速報)	67社	当月	2,750,131	644,024	11,546	173,621	991,304	148
		前年同月	2,571,214	643,670	16,315	253,069	943,172	0
		前年同月比	7.0%	0.1%	-29.2%	-31.4%	5.1%	-

＜参 考＞ 成約率（消費者向無担保貸付）

年度	調査月	消費者向無担保貸付		
		当月	前年同月	前年同月差
20 年度 調査	2008.4(確報)	29.0%	34.9%	-5.9%
	2008.5(確報)	28.7%	32.3%	-3.6%
	2008.6(確報)	30.2%	37.2%	-7.0%
	2008.7(確報)	29.1%	35.2%	-6.1%
	2008.8(確報)	31.0%	35.2%	-4.2%
	2008.9(確報)	31.7%	32.8%	-1.1%
	2008.10(確報)	31.6%	31.4%	0.2%
	2008.11(確報)	32.4%	31.6%	0.8%
	2008.12(確報)	28.9%	29.2%	-0.3%
	2009.1(確報)	27.3%	25.9%	1.4%
	2009.2(確報)	27.9%	27.4%	0.4%
	2009.3(確報)	27.8%	28.2%	-0.4%
21 年度	2009.4(確報)	29.1%	29.4%	-0.4%
	2009.5(確報)	29.4%	29.1%	0.3%
	2009.6(確報)	29.3%	30.5%	-1.1%
	2009.7(確報)	27.7%	29.6%	-1.9%
	2009.8(確報)	28.5%	31.5%	-3.0%
	2009.9(確報)	28.3%	32.0%	-3.7%
	2009.10(確報)	27.6%	32.1%	-4.4%
	2009.11(確報)	25.5%	33.0%	-7.4%
	2009.12(確報)	25.5%	29.4%	-3.9%
	2010.1(速報)	25.6%	27.8%	-2.2%
	2010.2(速報)	26.3%	28.4%	-2.1%
	2010.3(速報)	27.3%	28.1%	-0.8%

成約率:消費者金融業態における消費者向無担保貸付の契約率(当月契約数/当月申込数)

前年同月差:当月成約率から前年同月成約率を単純減算したもの

*20年度調査と21年度調査の母集団は異なる