

平成 22 年 4 月 15 日

各 位

東京都港区高輪三丁目 19 番 15 号
日 本 貸 金 業 協 会
会 長 小 杉 俊 二
問 い 合 せ 先 企 画 調 査 部 調 査 課
電 話 番 号 0 3 - 5 7 3 9 - 3 0 1 3
F A X 番 号 0 3 - 5 7 3 9 - 3 0 2 7

貸金業界の月次統計資料の公表について(4月公表分)

日本貸金業協会は、貸金業界の現状と動向を把握することを目的に調査・作成している、月次統計資料を下記の通り公表いたします。

■ 当 月 の 概 況 ■

I. 協会員の状況 (平成 22 年 2 月度実績) 資料内 P2-P6 参照

- 協会員数は、2月末で 2,236 社 (前月比▲73 社) となった。
- 貸金業登録業者数は 2 月末で 4,254 社 (前月比▲120 社) であり、協会加入率 (協会員数 / 登録業者数) は 52.6% (前月比▲0.2%) となった。

II. 苦情・相談の状況 (平成 22 年 3 月度実績) 資料内 P7-P9 参照

- 苦情受付件数は当月実績で 75 件であり、前月比+19 件であった。
- 相談受付件数は当月実績で 4,619 件であり、前月比+975 件であった。
- 相談内容別では、平成 21 年 10 月より「その他」から独立して項目を新設した「業者の連絡先 (※)」(1,287 件) が最も多く、以下「貸付自粛依頼・撤回」(610 件)、「融資関連 (借入相談等)」(534 件)、「登録業者確認」(455 件)、「返済困難」(309 件) が上位を占める。

※ 廃業もしくは支店閉鎖等による貸金業者の連絡先不明に関する相談。

III. 月次実態調査 (平成 22 年 2 月度実績) 資料内 P10-P21 参照

- 調査協力 67 社の合計貸付残高は 14 兆 304 億円、前年同月比▲16.2%となった。[資料 P16]
- 消費者向無担保貸付の月末貸付残高は 9 兆 7,094 億円、前年同月比▲18.6% [資料 P17] となった。月間貸付金額も 3,725 億円、前年同期比▲24.7% [資料 P18] となっている。
- 事業者向貸付残高 (信用貸付+担保貸付) は 2 兆 1,125 億円、前年同月比▲20.3% [資料 P17] となった。

※ 調査対象社数、カバレッジ等については P3 をご覧ください。

記

1. 公表日

平成 22 年 4 月 15 日(木)

2. 公表内容

統計名		対象時期	統計項目	
I	協会員の状況	2 月度 実績	(1) 協会員数と加入率の推移 (2) 協会員の増減推移 (3) 財務局・都道府県知事別協会員数 (4) 協会員内訳の推移	
II	苦情・相談の状況	3 月度 実績	(1) 苦情・相談件数の推移 (2) 苦情・相談の内容分類	
III	月次実態調査	2 月度 実績 (速報値)	当月概況	(1) 全体(3 業態計) (2) 消費者金融業態 (3) 事業者金融業態 (4) クレジット業態等 (5) 貸出金利帯別貸付残高・件数
			時系列 データ	(6) 月末貸付残高 (7) 月間貸付金額 (8) 月間契約件数 (9) 月末保証残高
		詳細時系列 データ	貸付残高、有残件数、約定金利、貸付金額、 契約数、保証残高、保証件数、店舗数	

3. ホームページ掲載箇所

日本貸金業協会ホームページ(<http://www.j-fsa.or.jp/>) 内、
 月次統計資料のページ(http://www.keieiken.co.jp/j-fsa/monthly_survey/index.html)

※月次統計資料のうち、月次実態調査はその一部業務を株式会社 NTT データ経営研究所に委託しており、統計ページの運営も同社が行っております。

4. 今後の公表予定について

毎月15日を目途に公表を行います。

5. ご参考 一月次実態調査について

月次実態調査とは、特定協会の協力を得て、その動向を月次で調査・分析した統計資料です。
全協会の貸付残高の80%以上のカバレッジを確保した統計データとなっております。

【 協力社数と残高カバレッジ 】

H20年度	4月-8月		9月		10月-12月		1-3月	
	社数	カバレッジ	社数	カバレッジ	社数	カバレッジ	社数	カバレッジ
消費者金融業態	23	89.1%	22	87.8%	22	87.8%	22	87.8%
事業者金融業態	19	62.1%	19	62.1%	18	60.8%	17	58.4%
クレジット業態等	22	89.9%	22	89.9%	22	89.9%	22	89.9%
合計	64	83.7%	63	83.2%	62	82.9%	61	82.4%
H21年度	4月		5月		6月-			
	社数	カバレッジ	社数	カバレッジ	社数	カバレッジ		
消費者金融業態	22	92.6%	21	92.6%	21	91.6%		
事業者金融業態	21	52.8%	21	52.8%	20	50.0%		
クレジット業態等	26	90.6%	26	90.6%	26	90.6%		
合計	69	84.4%	68	84.4%	67	83.5%		

* カバレッジは、期初における各事業者の直近決算年度末貸付残高を 全協会の貸付残高で(各業態別に)除したものである。
 -H20年度カバレッジ: 対象社の貸付残高/全協会員3,757社(H20.4)の貸付残高
 -調査対象先の合併や分割等により、係数に変化が生じる場合がある。
 -H21年度カバレッジ: 対象社の貸付残高/全協会員2,841社(H21.4)の貸付残高

* 平成21年度調査の開始にあたり、調査対象社の補完を行っている。

[消費者金融業態] ・消費者向無担保貸金業者 ・消費者向有担保貸金業者 ・消費者向住宅向貸金業者 等
 [事業者金融業態] ・事業者向貸金業者 ・リース会社 ・手形割引業者 等
 [クレジット業態等] ・銀行系クレジットカード会社 ・信販会社 ・流通・メーカー系クレジットカード会社

以上

月次統計資料

平成 22 年 4 月 発行



日本貸金業協会

I. 協会員の状況について

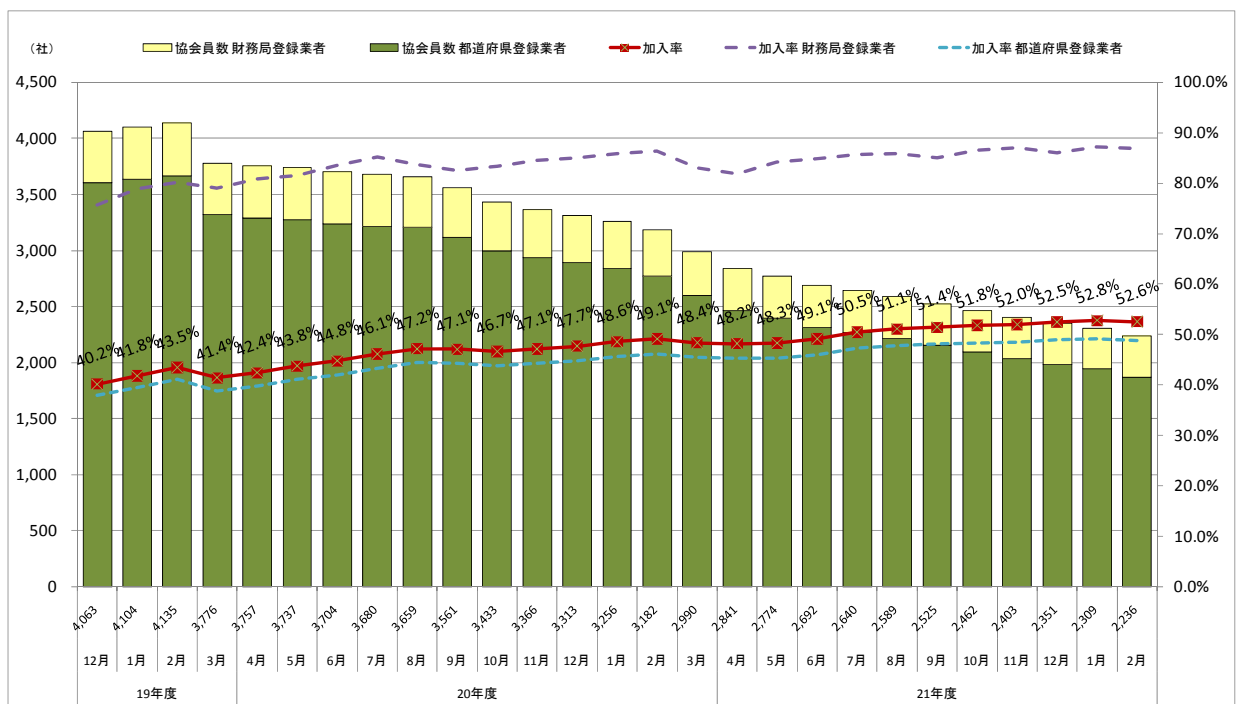
図表1 協会員数と加入率の推移

単位:社(数)

	協会設立時 (19年12月)	19年度末 (20年3月)	20年度末 (21年3月)	平成21年4月	平成21年5月	平成21年6月	平成21年7月	平成21年8月	平成21年9月
協会員数	4,063	3,776	2,990	2,841	2,774	2,692	2,640	2,589	2,525
財務局登録業者	462	458	393	378	376	375	370	370	369
都道府県登録業者	3,601	3,318	2,597	2,463	2,398	2,317	2,270	2,219	2,156
加入率	40.2%	41.4%	48.4%	48.2%	48.3%	49.1%	50.5%	51.1%	51.4%
財務局登録業者	75.6%	79.0%	83.1%	81.8%	84.1%	84.8%	85.6%	85.8%	85.0%
都道府県登録業者	37.9%	38.9%	45.5%	45.4%	45.3%	46.0%	47.3%	47.9%	48.2%
(参考)登録事業者数	10,108	9,115	6,178	5,893	5,740	5,478	5,231	5,065	4,909
財務局登録業者	611	580	473	462	447	442	432	431	434
都道府県登録業者	9,497	8,535	5,705	5,431	5,293	5,036	4,799	4,634	4,475

	平成21年10月	平成21年11月	平成21年12月	平成22年1月	平成22年2月	平成22年3月
協会員数	2,462	2,403	2,351	2,309	2,236	
財務局登録業者	370	369	365	367	365	
都道府県登録業者	2,092	2,034	1,986	1,942	1,871	
加入率	51.8%	52.0%	52.5%	52.8%	52.6%	
財務局登録業者	86.4%	87.0%	86.1%	87.2%	86.9%	
都道府県登録業者	48.4%	48.4%	49.0%	49.1%	48.8%	
(参考)登録事業者数	4,752	4,624	4,477	4,374	4,254	
財務局登録業者	428	424	424	421	420	
都道府県登録業者	4,324	4,200	4,053	3,953	3,834	

注)登録事業者数の出典:金融庁「貸金業関係統計資料」



図表2 協会の増減推移

単位：社(数)

	設立時	19年度計	20年度計	21年度					
	(19年12月)	(20.1-20.3)	(20.4-21.3)	4月	5月	6月	7月	8月	9月
増 加 (加入)	—	164	343	19	10	9	11	9	8
減 少 (脱会)	—	451	1,129	168	77	91	63	60	72
退会	—	189	451	48	30	22	10	9	18
資格喪失(廃業等)	—	186	654	121	47	69	53	52	54
廃業	—	147	532	116	42	63	46	46	43
不更新	—	32	87	3	4	5	2	4	6
資格取消(行政処分)	—	7	35	2	1	1	5	2	5
除名	—	0	27	0	0	0	0	0	0
その他	—	76	-3	-1	0	0	0	-1	0
増 減 計	—	-287	-786	-149	-67	-82	-52	-51	-64
当月末会員数	4,063	3,776	2,990	2,841	2,774	2,692	2,640	2,589	2,525

	21年度					
	10月	11月	12月	1月	2月	3月
増 加 (加入)	9	8	6	6	5	
減 少 (脱会)	72	67	58	48	78	
退会	16	30	11	7	16	
資格喪失(廃業等)	50	37	47	41	62	
廃業	40	31	43	35	58	
不更新	7	2	3	6	3	
資格取消(行政処分)	3	4	1	0	1	
除名	6	0	0	0	0	
その他	0	0	0	0	0	
増 減 計	-63	-59	-52	-42	-73	
当月末会員数	2,462	2,403	2,351	2,309	2,236	

注) 平成19年度の増加(加入)には、設立時における加入申込書に不備があった先の【加入追認】も含まれる。
 減少要因の「その他」は、【加入撤回】、【重複登録修正】、【会員権の復活(権利承継)】等である。

図表3 財務局・都道府県知事別協会員数

平成22年2月度

	協会員数 2月 (社)	登録業者数 2月 (社)	比率 (%)		協会員数 2月 (社)	登録業者数 2月 (社)	比率 (%)
関東財務局	149	193	77.2%	北陸財務局	8	8	100.0%
東京都	380	1,078	35.3%	富山県	22	30	73.3%
神奈川県	55	117	47.0%	石川県	10	28	35.7%
埼玉県	45	74	60.8%	福井県	18	21	85.7%
千葉県	34	62	54.8%	小計	50	79	63.3%
山梨県	15	18	83.3%	合計	58	87	66.7%
栃木県	8	13	61.5%	中国財務局	20	20	100.0%
茨城県	21	35	60.0%	広島県	52	68	76.5%
群馬県	15	25	60.0%	山口県	35	43	81.4%
新潟県	12	23	52.2%	岡山県	39	73	53.4%
長野県	11	20	55.0%	鳥取県	5	7	71.4%
小計	596	1,465	40.7%	島根県	3	4	75.0%
合計	745	1,658	44.9%	小計	134	195	68.7%
近畿財務局	59	64	92.2%	合計	154	215	71.6%
大阪府	174	366	47.5%	四国財務局	18	18	100.0%
京都府	64	112	57.1%	香川県	15	26	57.7%
兵庫県	81	177	45.8%	徳島県	16	28	57.1%
奈良県	8	32	25.0%	愛媛県	22	57	38.6%
和歌山県	11	26	42.3%	高知県	27	36	75.0%
滋賀県	23	29	79.3%	小計	80	147	54.4%
小計	361	742	48.7%	合計	98	165	59.4%
合計	420	806	52.1%	九州財務局	17	17	100.0%
北海道財務局	7	8	87.5%	熊本県	37	47	78.7%
北海道	80	126	63.5%	大分県	19	29	65.5%
小計	80	126	63.5%	宮崎県	10	33	30.3%
合計	87	134	64.9%	鹿児島県	25	38	65.8%
東北財務局	30	30	100.0%	小計	91	147	61.9%
宮城県	51	66	77.3%	合計	108	164	65.9%
岩手県	15	27	55.6%	福岡財務支局	26	28	92.9%
福島県	8	15	53.3%	福岡県	97	266	36.5%
秋田県	17	21	81.0%	佐賀県	8	14	57.1%
青森県	13	28	46.4%	長崎県	41	65	63.1%
山形県	9	16	56.3%	小計	146	345	42.3%
小計	113	173	65.3%	合計	172	373	46.1%
合計	143	203	70.4%	沖縄総合事務局	4	4	100.0%
東海財務局	27	30	90.0%	沖縄県	57	118	48.3%
愛知県	70	149	47.0%	小計	57	118	48.3%
静岡県	55	80	68.8%	合計	61	122	50.0%
三重県	23	42	54.8%	財務局計	365	420	86.9%
岐阜県	15	26	57.7%	都道府県計	1,871	3,834	48.8%
小計	163	297	54.9%	総合計	2,236	4,254	52.6%
合計	190	327	58.1%				

※ 計数は今後変動することがある

※ 「登録業者数」は金融庁公表の数値

図表4 協会員内訳の推移
(1) 業態別

単位:社(数)、%

業態	19年度末 (H20.3)		20年度末 (H21.3)		21年度										期初比 H21.3対比
	件数	構成比	件数	構成比	6月		9月		12月		1月		2月		
					件数	構成比	件数	構成比	件数	構成比	件数	構成比	件数	構成比	件数
1 消費者向無担保貸金業者	1,845	48.9%	1,360	45.5%	1,233	45.8%	1,149	45.5%	1,048	44.6%	1,026	44.4%	994	44.5%	-26.9%
2 消費者向有担保貸金業者	327	8.7%	265	8.9%	239	8.9%	223	8.8%	212	9.0%	209	9.1%	199	8.9%	-24.9%
3 消費者向住宅向貸金業者	51	1.4%	45	1.5%	44	1.6%	42	1.7%	39	1.7%	39	1.7%	39	1.7%	-13.3%
4 事業者向貸金業者	938	24.8%	723	24.2%	616	22.9%	574	22.7%	535	22.8%	522	22.6%	503	22.5%	-30.4%
5 手形割引業者	99	2.6%	92	3.1%	86	3.2%	84	3.3%	78	3.3%	77	3.3%	76	3.4%	-17.4%
6 クレジットカード会社	183	4.8%	172	5.8%	170	6.3%	170	6.7%	170	7.2%	169	7.3%	169	7.6%	-1.7%
7 信販会社	70	1.9%	56	1.9%	53	2.0%	54	2.1%	54	2.3%	54	2.3%	53	2.4%	-5.4%
8 流通・メーカー系会社	41	1.1%	40	1.3%	35	1.3%	34	1.3%	33	1.4%	32	1.4%	31	1.4%	-22.5%
9 建設・不動産業者	91	2.4%	79	2.6%	72	2.7%	66	2.6%	64	2.7%	64	2.8%	61	2.7%	-22.8%
10 質屋	6	0.2%	6	0.2%	5	0.2%	5	0.2%	4	0.2%	4	0.2%	4	0.2%	-33.3%
11 リース会社	53	1.4%	48	1.6%	47	1.7%	46	1.8%	45	1.9%	45	1.9%	44	2.0%	-8.3%
12 日賦貸金業者	72	1.9%	104	3.5%	92	3.4%	78	3.1%	69	2.9%	68	2.9%	63	2.8%	-39.4%
総計	3,776	100.0%	2,990	100.0%	2,692	100.0%	2,525	100.0%	2,351	100.0%	2,309	100.0%	2,236	100.0%	-25.2%

注) 各月末時点における協会員データに基づき分類・集計

(2) 資本金別

単位:社(数)、%

資本金額	19年度末 (H20.3)		20年度末 (H21.3)		21年度								期初比		
	件数	構成比	件数	構成比	6月		9月		12月		1月		2月		H21.3対比
個人	1,440	38.1%	1,050	35.1%	964	35.8%	884	35.0%	786	33.4%	766	33.2%	739	33.1%	-29.6%
法人	2,336	61.9%	1,940	64.9%	1,728	64.2%	1,641	65.0%	1,565	66.6%	1,543	66.8%	1,497	66.9%	-22.8%
5,000万円以上	630	16.7%	576	19.3%	529	19.7%	514	20.4%	499	21.2%	552	23.9%	489	21.9%	-15.1%
5,000万円未満	420	11.1%	364	12.2%	370	13.7%	357	14.1%	344	14.6%	431	18.7%	335	15.0%	-8.0%
2,000万円未満	1,286	34.1%	1,000	33.4%	829	30.8%	770	30.5%	722	30.7%	560	24.3%	673	30.1%	-32.7%
総計	3,776	100.0%	2,990	100.0%	2,692	100.0%	2,525	100.0%	2,351	100.0%	2,309	100.0%	2,236	100.0%	-25.2%

注) 各月末時点における協会員データに基づき分類・集計

(3) 貸金業登録更新回数別

単位:社(数)、%

登録更新回数	19年度末 (H20.3)		20年度末 (H21.3)		21年度								期初比		
	件数	構成比	件数	構成比	6月		9月		12月		1月		2月		H21.3対比
1 回	832	22.0%	615	20.6%	508	18.9%	449	17.8%	382	16.2%	370	16.0%	350	15.7%	-43.1%
2 回	500	13.2%	426	14.2%	383	14.2%	353	14.0%	354	15.1%	352	15.2%	348	15.6%	-18.3%
3 回	360	9.5%	312	10.4%	282	10.5%	253	10.0%	238	10.1%	232	10.0%	227	10.2%	-27.2%
4 回	276	7.3%	211	7.1%	196	7.3%	196	7.8%	184	7.8%	177	7.7%	165	7.4%	-21.8%
5 回	235	6.2%	168	5.6%	159	5.9%	149	5.9%	147	6.3%	147	6.4%	143	6.4%	-14.9%
6 回	230	6.1%	166	5.6%	150	5.6%	143	5.7%	126	5.4%	126	5.5%	117	5.2%	-29.5%
7 回	211	5.6%	190	6.4%	176	6.5%	168	6.7%	168	7.1%	163	7.1%	161	7.2%	-15.3%
8 回	546	14.5%	129	4.3%	111	4.1%	108	4.3%	98	4.2%	100	4.3%	98	4.4%	-24.0%
9 回	586	15.5%	773	25.9%	727	27.0%	706	28.0%	654	27.8%	642	27.8%	627	28.0%	-18.9%
総計	3,776	100.0%	2,990	100.0%	2,692	100.0%	2,525	100.0%	2,351	100.0%	2,309	100.0%	2,236	100.0%	-25.2%

注) 各月末時点における協会員データに基づき分類・集計

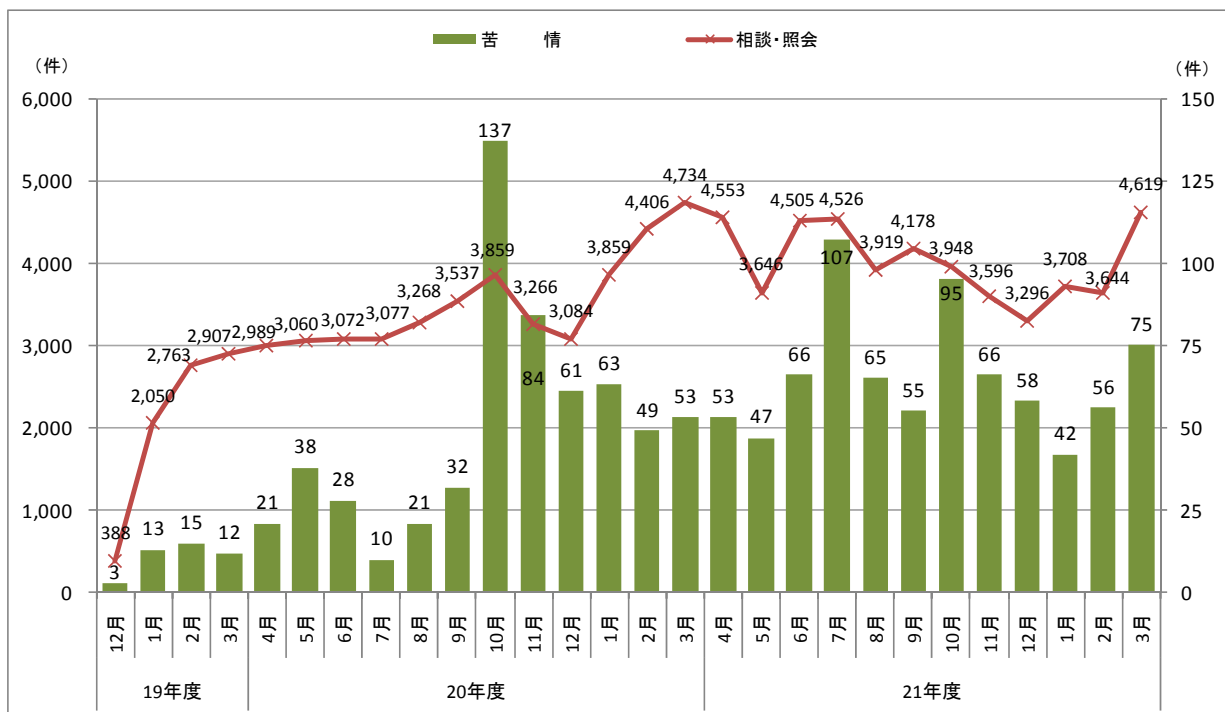
II. 苦情・相談の状況

図表1 苦情・相談件数の推移

	19年度計	20年度計	21年度												計
	H19.12~H20.3	H20.4~H21.3	4月	5月	6月	7月	8月	9月	10月	11月	12月	1月	2月	3月	
苦情	43	597	53	47	66	107	65	55	95	66	58	42	56	75	785
相談・照会	8,108	42,211	4,553	3,646	4,505	4,526	3,919	4,178	3,948	3,596	3,296	3,708	3,644	4,619	48,138
合計	8,151	42,808	4,606	3,693	4,571	4,633	3,984	4,233	4,043	3,662	3,354	3,750	3,700	4,694	48,923

※10月より、苦情内容の定義変更と苦情・相談内容の項目新設を行ったため、従来「相談・照会」であった一部の件数が「苦情」として取扱われている。
※合計値は年度合計(H21.4～)

＜参考＞ 苦情・相談件数の推移



※平成19年12月度は12/19以降7日間の集計値

図表2 苦情・相談の内容分類

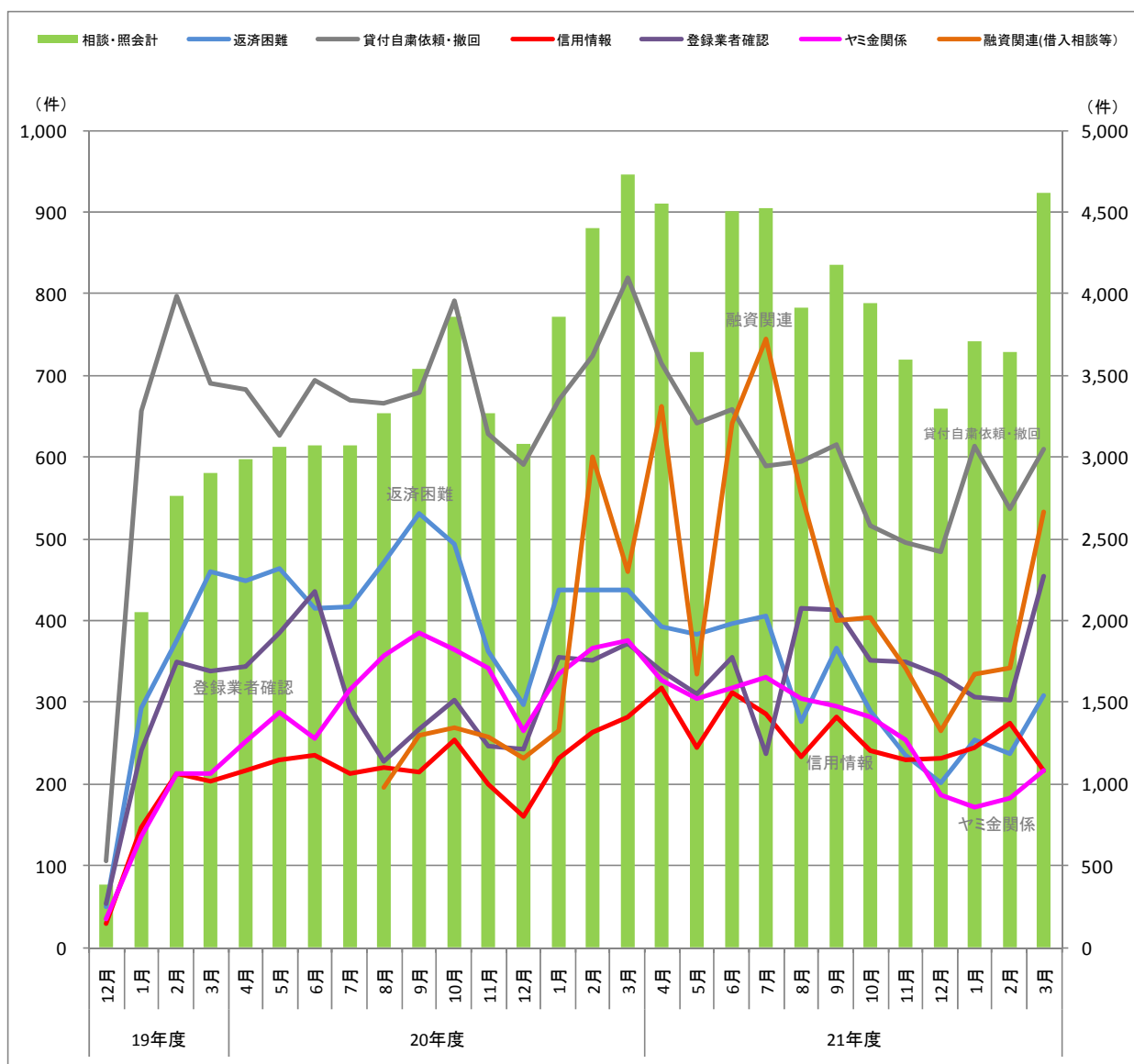
単位：件

区 分	19年度計	20年度計	21年度												計 (*1)	
	19.12-20.3	20.4-21.3	4月	5月	6月	7月	8月	9月	10月	11月	12月	1月	2月	3月		
苦 情	取立行為	10	326	14	15	11	23	23	17	23	13	17	13	14	15	198
	契約内容	6	85	10	7	8	26	9	14	25	13	9	5	7	13	146
	金利	2	7	1	0	0	0	1	1	4	0	1	0	0	0	8
	年金担保	0	1	0	0	0	0	0	0	1	0	0	0	0	0	1
	帳簿の開示	7	82	15	15	23	29	16	12	21	10	7	4	16	25	193
	過剰貸付	0	1	0	0	1	0	0	0	0	0	0	0	0	0	1
	行政当局詐称、登録業者詐称	0	0	0	0	0	0	0	0	0	0	0	0	0	0	0
	保証契約	0	4	1	0	2	0	0	0	1	8	6	3	0	0	21
	広告・勧誘(詐称以外)	0	11	2	2	2	1	1	2	4	1	2	1	2	0	20
	過払金	0	18	1	3	5	13	8	6	5	4	5	4	5	5	64
	個人情報(*2)	0	0	—	—	—	—	—	—	4	3	3	4	2	5	21
	事務処理(*2)	0	0	—	—	—	—	—	—	2	6	4	1	3	5	21
	融資関連(*2)	0	0	—	—	—	—	—	—	3	5	2	5	6	3	24
	その他	18	62	9	5	14	15	7	3	2	3	2	2	1	4	67
	苦情計(*4)	43	597	53	47	66	107	65	55	95	66	58	42	56	75	785
相 談 ・ 照 会	返済困難	1,180	5,214	393	384	397	406	276	366	290	236	201	255	238	309	3,751
	返済義務	207	1,011	96	55	89	94	61	82	80	68	51	70	66	61	873
	身分証明書等の紛失等	542	2,023	183	125	136	126	143	123	143	109	108	81	103	91	1,471
	貸付自粛依頼・撤回	2,249	8,240	714	642	658	589	595	615	517	496	484	614	536	610	7,070
	信用情報	593	2,722	318	244	313	285	234	283	241	230	232	245	274	217	3,116
	登録業者確認	983	3,824	339	310	355	238	415	414	352	349	333	306	302	455	4,168
	手数料	15	77	2	1	5	7	6	6	8	0	7	3	4	4	53
	ダイレクトメール	87	258	18	10	8	12	5	13	6	9	4	10	17	17	129
	契約内容	205	1,849	120	114	137	260	164	182	193	98	85	89	75	118	1,635
	帳簿の開示	50	282	22	23	25	23	15	22	16	10	12	10	9	12	199
	保証人の関係	48	180	15	11	17	16	13	13	12	16	6	10	9	12	150
	金利・計算方法	290	1,109	84	50	76	66	57	52	50	45	35	51	54	42	662
	自己破産・調停・民事再生手続	55	325	33	20	25	28	14	24	17	15	15	12	14	23	240
	ヤミ金融・違法業者被害あり	336	1,585	109	105	112	124	99	107	94	91	78	68	60	76	1,123
	ヤミ金融・違法業者被害なし	261	2,318	218	200	206	206	205	189	188	163	108	104	123	140	2,050
	融資関連(借入相談等)	0	2,541	662	334	641	744	555	401	403	343	266	334	343	534	5,560
	過払金	0	1,211	165	149	174	157	137	142	117	98	101	113	98	128	1,579
	業者の連絡先(*2) (*3)	0	0	—	—	—	—	—	—	901	799	839	962	985	1,287	5,773
	その他	1,007	7,442	1,062	869	1,131	1,145	925	1,144	320	421	331	371	334	483	8,536
相談・照会計(*4)	8,108	42,211	4,553	3,646	4,505	4,526	3,919	4,178	3,948	3,596	3,296	3,708	3,644	4,619	48,138	

(*1) 計は年度計(H21.4～) (*2) 項目はH21.10から集計開始 (*3) H21.9以前は「その他」項目に含まれる。

(*4) H21.10より、苦情内容の定義変更を行ったため、従来「相談・照会」であった一部の件数が「苦情」として取扱われている。

<参考> 相談内容の内訳*



*相談内容は主要項目だけを抽出 *ヤミ金関連は、「ヤミ金融・違法業者被害あり」と「ヤミ金融・違法業者被害なし」の合計値
※平成19年12月度は12/19以降7日間の集計

Ⅲ. 月次実態調査（協会員対象）

月次実態調査について

(1) 月次実態調査とは

月次実態調査とは、特定協会員の協力を得て、その各種営業計数の動向を月次で調査・分析した統計資料です。全協会員の貸付残高の80%以上のカバレッジを確保しています。

調査開始時からの協力社数、残高カバレッジの推移は下記のとおりです。

H20年度	4月-8月		9月		10月-12月		1-3月	
	社数	カバレッジ	社数	カバレッジ	社数	カバレッジ	社数	カバレッジ
消費者金融業態	23	89.1%	22	87.8%	22	87.8%	22	87.8%
事業者金融業態	19	62.1%	19	62.1%	18	60.8%	17	58.4%
クレジット業態等	22	89.9%	22	89.9%	22	89.9%	22	89.9%
合計	64	83.7%	63	83.2%	62	82.9%	61	82.4%
H21年度	4月		5月		6月-			
	社数	カバレッジ	社数	カバレッジ	社数	カバレッジ		
消費者金融業態	22	92.6%	21	92.6%	21	91.6%		
事業者金融業態	21	52.8%	21	52.8%	20	50.0%		
クレジット業態等	26	90.6%	26	90.6%	26	90.6%		
合計	69	84.4%	68	84.4%	67	83.5%		

* カバレッジは、期初における各事業者の直近決算年度末貸付残高を全協会員の貸付残高で(各業態別に)除したものである。
 * 平成21年度調査の開始にあたり、調査対象社の補充を行っている。
 -H20年度カバレッジ:対象社の貸付残高/全協会員3,757社の貸付残高
 -H21年度カバレッジ:対象社の貸付残高/全協会員2,841社(H21.4)の貸付残高
 -調査対象先の合併や分割等により、係数に変化が生じる場合がある。

H21.6 月度調査から調査対象社数に変更がありました。

(2) 調査結果各表の見方について

		概要および留意点
共通事項	対象社数	「対象社数」は、調査実施月における調査対象の全社数であり、各表、各項目等における回答社数ではない。(各項目により、回答社数は異なる)
	前年同月(比、差)	該当月の対象社をベースとした前年同月の値(比、差) ※ 従って、21年度調査における前年同月数値と、20年度調査における当月数値には差異が生じる。
	調査項目の定義	貸金業登録業者が法令により提出を義務付けられている「事業報告書」の定義に基本的に準じる。
	速報/確報	公表後3か月間は「速報」扱いとし、該当期間で修正等の生じた項目は、修正等を反映した上で4か月目に「確報」とする。
	[開示/非開示]項目	回答結果において、回答社が2社以下の項目については非開示[-]としている。
図表1 当月の営業状況 [単月]	(1)概況表(3業態計)	対象67社(H22.2現在)の単月の営業数値の集計表 ※21年度調査から「信用保証」に係る項目を新設しました
	(2)消費者金融業態	67社中、消費者金融業態21社(H22.2現在)の単月数値を集計
	(3)事業者金融業態	67社中、事業者金融業態20社(H22.2現在)の単月数値を集計
	(4)クレジット業態等	67社中、クレジット業態等26社(H22.2現在)の単月数値を集計
	(5)貸出金利帯別貸付残高・件数	対象67社(H22.2)の月末時点における貸出金利帯別貸付残高・件数の集計表
図表2 貸付種別の営業状況 [時系列]	(1)月末貸付残高	全67社の月末貸付残高の単純集計表(各項目により、回答社数は異なる)
	(2)月間貸付金額	全67社の月間貸付金額の単純集計表(各項目により、回答社数は異なる)
	(3)月間契約件数	全67社の月間契約件数の単純集計表(各項目により、回答社数は異なる)
	(4)月末保証残高	全67社の月末保証残高の単純集計表(各項目により、回答社数は異なる) ※21年度調査からの新設項目
<参考> 成約率	(消費者向無担保貸付)	消費者金融業態のうち消費者向無担保貸付を行っている回答社による成約率 ・成約率=月間の契約件数/月間の申込件数

図表1 当月の営業状況
(1) 概況票(3業態計)
【営業貸付】

2010年2月

調査項目		月末/月間	月末時点の実績			月間の実績		
			貸付残高 (百万円)	有残件数 (件)	平均約定 金利(%) ^{*2}	貸付金額 (百万円)	契約数 (件) ^{*3}	
消費者向	無担保貸付 (住宅向を除く)	当月	9,709,471	132,520,365	18.26%	372,526	926,803	
		前年同月	11,933,989	135,231,823	19.71%	494,747	1,066,909	
		前年同月比	-18.6%	-2.0%	-1.45%	-24.7%	-13.1%	
	有担保貸付 (住宅向を除く)	当月	537,490	127,432	11.85%	3,664	388	
		前年同月	632,046	143,757	13.19%	3,124	314	
		前年同月比	-15.0%	-11.4%	-1.35%	17.3%	23.7%	
	住宅向貸付	当月	942,100	75,100	2.98%	29,699	1,286	
		前年同月	949,119	73,886	3.24%	18,518	766	
		前年同月比	-0.7%	1.6%	-0.26%	60.4%	67.9%	
事業者向	信用貸付	無担保	当月	331,309	279,365	10.44%	35,931	5,710
			前年同月	389,717	195,779	12.66%	23,504	4,905
			前年同月比	-15.0%	42.7%	-2.22%	52.9%	16.4%
		保証付	当月	78,913	41,949	14.88%	2,352	514
			前年同月	236,505	58,005	9.19%	2,670	749
			前年同月比	-66.6%	-27.7%	5.68%	-11.9%	-31.4%
	担保貸付	不動産	当月	819,253	13,854	4.77%	13,917	272
			前年同月	958,951	12,946	5.20%	10,721	213
			前年同月比	-14.6%	7.0%	-0.42%	29.8%	27.5%
		証券、他	当月	883,031	22,045	4.45%	114,449	44
			前年同月	1,066,852	32,628	4.43%	150,694	50
			前年同月比	-17.2%	-32.4%	0.02%	-24.1%	-12.0%
	商業手形割引	当月	5,972	4,448	12.69%	20	28	
		前年同月	7,429	5,550	12.28%	77	818	
		前年同月比	-19.6%	-19.9%	0.41%	-74.0%	-96.6%	
その他営業貸付 ^{*1}	当月	722,953	1,571	1.55%	50,318	228		
	前年同月	577,330	363	1.85%	45,309	270		
	前年同月比	25.2%	332.7%	-0.30%	11.1%	-15.7%		

*1「その他営業貸付」とは、貸金業法における“貸付”のうち、関係会社間貸付等、他の項目に含まれない貸付をいう。

*2前年同月比欄の数値は、前年同月との金利差を示す。

*3「契約件数」には、クレジットカード業態における、キャッシング機能付クレジットカード、ローンカードの発行件数もカウントしている。

【店舗】

調査項目	店舗形態	有人	無人
店舗数	当月	1,686	7,385
	前年同月	2,291	8,722
	前年同月比	-26.4%	-15.3%

【信用保証】

調査項目		保証の対象	金融機関の貸付		ノンバンク等の貸付	
			保証残高 (百万円)	保証件数 (件)	保証残高 (百万円)	保証件数 (件)
信用保証	無担保貸付 (住宅向を除く)	当月	2,748,971	5,610,293	174,205	1,854,673
		前年同月	2,564,826	5,560,804	253,965	1,460,986
		前年同月比	7.2%	0.9%	-31.4%	26.9%
	住宅向貸付	当月	649,012	57,420	984,872	93,344
		前年同月	647,558	103,056	939,952	67,445
		前年同月比	0.2%	-44.3%	4.8%	38.4%
	上記以外の貸付	当月	11,664	2,870	39	0
		前年同月	16,557	3,822	0	0
		前年同月比	-29.6%	-24.9%	-	-

(2)消費者金融業態

【営業貸付】 2010年2月

調査項目	月末/月間	月末時点の実績			月間の実績			
		貸付残高 (百万円)	有残件数 (件)	平均約定 金利(%)*2	貸付金額 (百万円)	契約数 (件)		
消費者向	無担保貸付 (住宅向を除く)	当月	4,739,773	9,260,937	19.70%	90,801	48,144	
		前年同月	6,161,900	11,869,346	21.16%	133,572	72,726	
		前年同月比	-23.1%	-22.0%	-1.46%	-32.0%	-33.8%	
	有担保貸付 (住宅向を除く)	当月	462,236	118,546	12.44%	2,696	284	
		前年同月	551,381	134,603	13.89%	2,112	174	
		前年同月比	-16.2%	-11.9%	-1.45%	27.7%	63.2%	
	住宅向貸付	当月	333,444	22,846	3.64%	24,913	1,129	
		前年同月	307,749	20,644	3.99%	14,436	660	
		前年同月比	8.3%	10.7%	-0.35%	72.6%	71.1%	
事業者向	信用貸付	無担保	当月	-	-	-	-	-
			前年同月	-	-	-	-	-
			前年同月比	-	-	-	-	-
		保証付	当月	3,263	3,055	25.76%	-	-
			前年同月	5,515	4,916	26.74%	-	-
			前年同月比	-40.8%	-37.9%	-0.98%	-	-
	担保貸付	不動産	当月	32,082	1,509	5.58%	-	-
			前年同月	44,624	1,827	6.59%	-	-
			前年同月比	-28.1%	-17.4%	-1.01%	-	-
		証券、他	当月	8,454	560	4.59%	-	-
			前年同月	12,748	437	12.13%	-	-
			前年同月比	-33.7%	28.1%	-7.54%	-	-
	商業手形割引	当月	-	-	-	-	-	
		前年同月	-	-	-	-	-	
		前年同月比	-	-	-	-	-	
その他営業貸付*1	当月	-	-	-	-	-		
	前年同月	-	-	-	-	-		
	前年同月比	-	-	-	-	-		

*1「その他営業貸付」とは、貸金業法における“貸付”のうち、関係会社間貸付等、他の項目に含まれない貸付をいう。

*2 前年同月比欄の数値は、前年同月との金利差を示す。

【店舗】

調査項目	店舗形態	有人	無人
店舗数	当月	481	6,976
	前年同月	977	8,197
	前年同月比	-50.8%	-14.9%

「消費者金融業態」とは、・消費者向無担保貸金業者 ・消費者向有担保貸金業者 ・消費者向住宅向貸金業者 等の事業者の合計

注) データ収集対象先が2社以下のデータについては非公開としている。

(3) 事業者金融業態

【営業貸付】

2010年2月

調査項目		月末/月間	月末時点の実績			月間の実績		
			貸付残高 (百万円)	有残件数 (件)	平均約定 金利(%)*2	貸付金額 (百万円)	契約数 (件)	
消費者向	無担保貸付 (住宅向を除く)	当月	22,524	78,836	19.81%	-	-	
		前年同月	36,488	151,332	23.68%	-	-	
		前年同月比	-38.3%	-47.9%	-3.88%	-	-	
	有担保貸付 (住宅向を除く)	当月	67,164	7,063	8.36%	-	-	
		前年同月	73,120	7,218	8.58%	-	-	
		前年同月比	-8.1%	-2.1%	-0.21%	-	-	
	住宅向貸付	当月	106,013	7,344	2.54%	-	-	
		前年同月	89,944	6,351	3.39%	-	-	
		前年同月比	17.9%	15.6%	-0.85%	-	-	
事業者向	信用貸付	無担保	当月	182,870	99,926	9.02%	24,249	5,234
			前年同月	193,397	120,861	11.06%	14,402	4,607
			前年同月比	-5.4%	-17.3%	-2.04%	68.4%	13.6%
	信用貸付	保証付	当月	52,519	32,074	17.06%	1,574	512
			前年同月	66,335	45,074	18.26%	2,269	743
			前年同月比	-20.8%	-28.8%	-1.20%	-30.6%	-31.1%
	担保貸付	不動産	当月	769,738	12,282	4.77%	11,281	248
			前年同月	896,526	11,022	5.15%	9,033	197
			前年同月比	-14.1%	11.4%	-0.38%	24.9%	25.7%
		証券、他	当月	76,026	420	6.12%	1,538	31
			前年同月	94,131	364	5.64%	4,199	29
			前年同月比	-19.2%	15.4%	0.48%	-63.4%	6.9%
	商業手形割引	当月	-	-	-	-	-	
		前年同月	-	-	-	-	-	
		前年同月比	-	-	-	-	-	
その他営業貸付*1	当月	-	-	-	-	-		
	前年同月	-	-	-	-	-		
	前年同月比	-	-	-	-	-		

*1「その他営業貸付」とは、貸金業法における“貸付”のうち、関係会社間貸付等、他の項目に含まれない貸付をいう。

*2 前年同月比欄の数値は、前年同月との金利差を示す。

【店舗】

調査項目	店舗形態	有人	無人
店舗数	当月	156	0
	前年同月	184	0
	前年同月比	-15.2%	-

「事業者金融業態」とは、・事業者向貸金業者 ・リース会社 ・手形割引業者 等の事業者の合計

注) データ収集対象先が2社以下のデータについては非公開としている。

(4) クレジット業態等

【営業貸付】

2010年2月

調査項目		月末/月間	月末時点の実績			月間の実績		
			貸付残高 (百万円)	有残件数 (件)	平均約定 金利(%)*2	貸付金額 (百万円)	契約数 (件)*3	
消費者向	無担保貸付 (住宅向を除く)	当月	4,947,174	123,180,592	16.84%	281,579	878,554	
		前年同月	5,735,601	123,211,146	17.87%	360,923	993,346	
		前年同月比	-13.7%	0.0%	-1.04%	-22.0%	-11.6%	
	有担保貸付 (住宅向を除く)	当月	8,090	1,823	5.62%	-	-	
		前年同月	7,545	1,936	7.44%	-	-	
		前年同月比	7.2%	-5.8%	-1.82%	-	-	
	住宅向貸付	当月	502,643	44,910	2.47%	-	-	
		前年同月	551,426	46,891	2.52%	-	-	
		前年同月比	-8.8%	-4.2%	-0.05%	-	-	
事業者向	信用貸付	無担保	当月	120,977	157,312	6.48%	-	-
			前年同月	158,123	43,544	6.57%	-	-
			前年同月比	-23.5%	261.3%	-0.08%	-	-
		保証付	当月	23,131	6,820	7.39%	-	-
			前年同月	164,655	8,016	4.78%	-	-
			前年同月比	-86.0%	-14.9%	2.61%	-	-
	担保貸付	不動産	当月	17,433	63	2.93%	-	-
			前年同月	17,802	97	3.38%	-	-
			前年同月比	-2.1%	-35.1%	-0.45%	-	-
		証券、他	当月	798,551	21,065	1.85%	-	-
			前年同月	959,973	31,827	2.45%	-	-
			前年同月比	-16.8%	-33.8%	-0.59%	-	-
	商業手形割引	当月	-	-	-	-	-	
		前年同月	-	-	-	-	-	
		前年同月比	-	-	-	-	-	
その他営業貸付*1	当月	-	-	-	-	-		
	前年同月	-	-	-	-	-		
	前年同月比	-	-	-	-	-		

*1「その他営業貸付」とは、貸金業法における“貸付”のうち、関係会社間貸付等、他の項目に含まれない貸付をいう。

*2 前年同月比欄の数値は、前年同月との金利差を示す。

*3「契約件数」には、クレジットカード業態における、キャッシング機能付クレジットカード、ローンカードの発行件数もカウントしている。

【店舗】

調査項目	店舗形態	有人	無人
店舗数	当月	1,049	409
	前年同月	1,130	525
	前年同月比	-7.2%	-22.1%

「クレジット業態等」とは、・銀行系クレジットカード会社 ・信販会社 ・流通・メーカー系クレジットカード会社 の事業者の合計

注) データ収集対象先が2社以下のデータについては非公開としている。

(5) 貸出金利帯別貸付残高・件数

2010年2月

調査項目		平均約定金利幅	貸付残高（百万円）			有残件数（件）			
			当月	前年同月	前年同月比	当月	前年同月	前年同月比	
消費者向	無担保貸付 （住宅向を除く）	20% 超	3,167,275	6,476,104	-51.1%	19,315,871	27,735,329	-30.4%	
		15% 超 ~ 20% 以下	6,011,196	4,191,243	43.4%	110,495,911	97,305,212	13.6%	
		10% 超 ~ 15% 以下	358,588	401,683	-10.7%	1,405,657	1,554,082	-9.6%	
		10% 以下	64,904	92,967	-30.2%	104,080	133,733	-22.2%	
		不明	107,509	771,991	-86.1%	1,198,846	8,503,467	-85.9%	
	有担保貸付 （住宅向を除く）	20% 超	49	148	-66.9%	44	91	-51.6%	
		15% 超 ~ 20% 以下	179,544	215,494	-16.7%	63,543	71,355	-10.9%	
		10% 超 ~ 15% 以下	203,675	255,074	-20.2%	44,682	53,627	-16.7%	
		10% 以下	152,521	106,302	43.5%	18,742	8,501	120.5%	
		不明	1,701	55,028	-96.9%	421	10,183	-95.9%	
	住宅向貸付	20% 超	0	0		0	0		
		15% 超 ~ 20% 以下	0	0		0	0		
		10% 超 ~ 15% 以下	0	0		0	0		
		10% 以下	609,417	569,490	7.0%	47,761	43,948	8.7%	
		不明	332,684	379,630	-12.4%	27,339	29,938	-8.7%	
消費者向 計			11,189,061	13,515,153	-17.2%	132,722,897	135,449,466	-2.0%	
事業者向	信用貸付	無担保	20% 超	65,486	80,951	-19.1%	81,963	97,255	-15.7%
			15% 超 ~ 20% 以下	17	8,660	-99.8%	121	12,710	-99.0%
			10% 超 ~ 15% 以下	47,502	48,715	-2.5%	123,313	34,089	261.7%
			10% 以下	107,314	104,908	2.3%	10,978	16,758	-34.5%
			不明	110,990	146,483	-24.2%	62,990	34,966	80.1%
	信用貸付	保証付	20% 超	14,444	28,887	-50.0%	13,872	25,264	-45.1%
			15% 超 ~ 20% 以下	9,326	15,206	-38.7%	4,707	9,183	-48.7%
			10% 超 ~ 15% 以下	29,085	30,956	-6.0%	21,180	20,855	1.6%
			10% 以下	14,898	152,953	-90.3%	1,611	1,918	-16.0%
			不明	11,160	8,503	31.2%	579	785	-26.3%
	担保貸付	不動産	20% 超	0	0		0	0	
			15% 超 ~ 20% 以下	0	644	-100.0%	0	369	-100.0%
			10% 超 ~ 15% 以下	28,694	33,765	-15.0%	4,649	4,350	6.9%
			10% 以下	748,766	775,996	-3.5%	6,288	6,321	-0.5%
			不明	41,793	148,546	-71.9%	2,917	1,906	53.0%
	担保貸付	証券、他	20% 超	0	0		0	0	
			15% 超 ~ 20% 以下	47	18	160.1%	41	11	272.7%
			10% 超 ~ 15% 以下	821	1,815	-54.7%	315	163	93.3%
			10% 以下	131,920	152,113	-13.3%	604	368	64.1%
			不明	750,243	912,906	-17.8%	21,085	32,086	-34.3%
	商業手形割引	20% 超	0	0		0	0		
		15% 超 ~ 20% 以下	0	0		0	0		
		10% 超 ~ 15% 以下	5,972	6,943	-14.0%	4,448	5,085	-12.5%	
		10% 以下	0	291	-100.0%	0	319	-100.0%	
		不明	0	195	-100.0%	0	146	-100.0%	
その他営業貸付	20% 超	0	0		0	0			
	15% 超 ~ 20% 以下	0	0		0	0			
	10% 超 ~ 15% 以下	0	0		0	0			
	10% 以下	470,467	288,813	62.9%	1,507	131	1050.4%		
	不明	252,486	288,517	-12.5%	64	232	-72.2%		
事業者向 計			2,841,430	3,236,785	-12.2%	363,232	305,271	19.0%	
総合計			14,030,491	16,751,938	-16.2%	133,086,129	135,754,737	-2.0%	

図表2 貸付種別の営業状況
(1) 月末貸付残高

調査対象月	調査対象社数	時点	営業貸付に関する月末貸付残高 (百万円)								
			消費者向			事業者向					
			無担保貸付	有担保貸付	住宅向貸付	信用貸付		担保貸付		商業手形割引	その他営業貸付
			無担保	保証付	不動産	証券他					
2009.4 (確報)	69社	当月	11,341,500	615,010	944,448	386,972	143,210	994,225	1,047,373	7,351	807,491
		前年同月	13,231,444	707,982	928,207	486,880	356,157	1,259,731	1,037,924	20,855	673,960
		前年同月比	-14.3%	-13.1%	1.7%	-20.5%	-59.8%	-21.1%	0.9%	-64.8%	19.8%
2009.5 (確報)	68社	当月	11,230,177	609,469	938,119	378,747	115,297	1,026,287	1,029,087	7,202	784,343
		前年同月	13,146,717	704,276	928,482	469,634	347,146	1,240,562	1,029,926	23,426	731,686
		前年同月比	-14.6%	-13.5%	1.0%	-19.4%	-66.8%	-17.3%	-0.1%	-69.3%	7.2%
2009.6 (確報)	67社	当月	11,055,044	601,669	943,299	390,983	110,081	924,849	1,023,770	7,108	741,396
		前年同月	13,001,079	698,815	931,575	529,270	335,342	1,101,294	1,059,068	20,764	695,468
		前年同月比	-15.0%	-13.9%	1.3%	-26.1%	-67.2%	-16.0%	-3.3%	-65.8%	6.6%
2009.7 (確報)	67社	当月	10,817,471	592,663	942,688	371,469	103,825	906,314	992,831	7,154	729,037
		前年同月	12,856,739	689,907	931,251	484,383	327,133	1,102,519	1,076,358	21,967	655,135
		前年同月比	-15.9%	-14.1%	1.2%	-23.3%	-68.3%	-17.8%	-7.8%	-67.4%	11.3%
2009.8 (確報)	67社	当月	10,642,455	584,010	944,262	321,605	103,851	905,058	958,084	7,083	722,614
		前年同月	12,751,010	684,109	933,653	451,697	327,576	1,110,749	1,072,269	22,592	638,367
		前年同月比	-16.5%	-14.6%	1.1%	-28.8%	-68.3%	-18.5%	-10.6%	-68.6%	13.2%
2009.9 (確報)	67社	当月	10,513,239	576,213	944,810	349,315	100,701	888,482	934,458	8,181	722,461
		前年同月	12,674,774	676,245	939,367	463,803	311,080	1,053,413	1,063,635	17,530	615,090
		前年同月比	-17.1%	-14.8%	0.6%	-24.7%	-67.6%	-15.7%	-12.1%	-53.3%	17.5%
2009.10 (確報)	67社	当月	10,425,536	565,822	945,181	346,731	98,403	879,120	898,563	6,143	706,451
		前年同月	12,600,022	663,340	940,525	435,966	299,457	1,044,144	1,065,871	12,957	619,439
		前年同月比	-17.3%	-14.7%	0.5%	-20.5%	-67.1%	-15.8%	-15.7%	-52.6%	14.0%
2009.11 (確報)	67社	当月	10,266,202	559,056	949,452	343,586	97,695	862,913	884,279	6,086	707,338
		前年同月	12,551,275	656,110	944,232	431,215	298,087	1,034,001	1,072,414	11,385	624,557
		前年同月比	-18.2%	-14.8%	0.6%	-20.3%	-67.2%	-16.5%	-17.5%	-46.5%	13.3%
2009.12 (速報)	67社	当月	9,973,792	549,447	950,909	344,948	80,991	824,574	891,470	6,075	744,758
		前年同月	12,201,037	647,181	948,111	423,937	284,569	991,168	1,078,000	8,813	898,385
		前年同月比	-18.3%	-15.1%	0.3%	-18.6%	-71.5%	-16.8%	-17.3%	-31.1%	-17.1%
2010.1 (速報)	67社	当月	9,836,036	543,479	948,627	334,690	79,116	815,444	886,515	6,049	734,478
		前年同月	12,045,732	641,064	947,324	397,871	267,272	975,582	1,065,107	7,654	616,582
		前年同月比	-18.3%	-15.2%	0.1%	-15.9%	-70.4%	-16.4%	-16.8%	-21.0%	19.1%
2010.2 (速報)	67社	当月	9,709,471	537,490	942,100	331,309	78,913	819,253	883,031	5,972	722,953
		前年同月	11,933,989	632,046	949,119	389,717	236,505	958,951	1,066,852	7,429	577,330
		前年同月比	-18.6%	-15.0%	-0.7%	-15.0%	-66.6%	-14.6%	-17.2%	-19.6%	25.2%
2010.3		当月									
		前年同月									
		前年同月比									

(2) 月間貸付金額

調査対象月	調査対象社数	時点	営業貸付に関する月間貸付金額 (百万円)								
			消費者向			事業者向					
			無担保貸付	有担保貸付	住宅向貸付	信用貸付		担保貸付		商業手形割引	その他営業貸付
			無担保	保証付	不動産	証券他					
2009.4 (確報)	69社	当月	511,177	4,372	19,373	57,191	1,672	12,738	81,475	102	103,613
		前年同月	647,328	11,493	14,205	43,622	49,531	60,591	92,450	3,209	302,913
		前年同月比	-21.0%	-62.0%	36.4%	31.1%	-96.6%	-79.0%	-11.9%	-96.8%	-65.8%
2009.5 (確報)	68社	当月	518,043	3,856	19,299	36,684	1,602	11,199	102,515	87	68,087
		前年同月	670,228	7,423	15,084	44,983	13,521	36,813	125,407	3,716	178,681
		前年同月比	-22.7%	-48.0%	27.9%	-18.5%	-88.2%	-69.6%	-18.3%	-97.7%	-61.9%
2009.6 (確報)	67社	当月	492,360	4,561	22,449	58,964	1,919	17,887	129,358	63	47,009
		前年同月	624,972	8,875	17,535	112,980	30,026	39,723	160,361	3,435	92,318
		前年同月比	-21.2%	-48.6%	28.0%	-47.8%	-93.6%	-55.0%	-19.3%	-98.2%	-49.1%
2009.7 (確報)	67社	当月	474,709	4,408	26,083	53,363	1,776	17,383	92,234	114	49,924
		前年同月	591,081	5,988	20,081	92,394	9,168	57,216	118,752	3,320	83,328
		前年同月比	-19.7%	-26.4%	29.9%	-42.2%	-80.6%	-69.6%	-22.3%	-96.6%	-40.1%
2009.8 (確報)	67社	当月	477,388	3,201	25,450	35,637	3,532	22,247	91,191	73	28,554
		前年同月	604,898	7,423	19,053	75,622	11,597	26,081	118,136	2,482	85,790
		前年同月比	-21.1%	-56.9%	33.6%	-52.9%	-69.5%	-14.7%	-22.8%	-97.1%	-66.7%
2009.9 (確報)	67社	当月	501,036	3,441	28,396	55,131	2,023	30,220	83,012	363	47,844
		前年同月	654,052	6,619	23,873	73,525	4,759	27,243	121,595	512	135,793
		前年同月比	-23.4%	-48.0%	18.9%	-25.0%	-57.5%	10.9%	-31.7%	-29.1%	-64.8%
2009.10 (確報)	67社	当月	470,353	3,908	28,501	48,214	2,023	12,219	110,753	82	25,067
		前年同月	653,163	6,443	24,911	52,704	3,811	26,163	192,374	168	143,979
		前年同月比	-28.0%	-39.3%	14.4%	-8.5%	-46.9%	-53.3%	-42.4%	-51.3%	-82.6%
2009.11 (確報)	67社	当月	471,011	2,992	29,908	37,488	2,063	13,413	94,050	47	27,163
		前年同月	607,249	5,453	20,613	56,012	18,797	20,073	139,950	140	119,604
		前年同月比	-22.4%	-45.1%	45.1%	-33.1%	-89.0%	-33.2%	-32.8%	-66.4%	-77.3%
2009.12 (速報)	67社	当月	392,909	3,451	37,517	74,209	1,815	18,087	117,454	89	68,919
		前年同月	519,709	3,998	27,699	58,756	2,844	16,060	118,286	229	407,759
		前年同月比	-24.4%	-13.7%	35.4%	26.3%	-36.2%	12.6%	-0.7%	-61.1%	-83.1%
2010.1 (速報)	67社	当月	393,542	4,000	23,784	47,695	2,230	10,644	105,041	31	35,707
		前年同月	494,656	4,611	17,258	22,860	2,126	11,209	118,443	130	116,612
		前年同月比	-20.4%	-13.3%	37.8%	108.6%	4.9%	-5.0%	-11.3%	-76.2%	-69.4%
2010.2 (速報)	67社	当月	372,526	3,664	29,699	35,931	2,352	13,917	114,449	20	50,318
		前年同月	494,747	3,124	18,518	23,504	2,670	10,721	150,694	77	45,309
		前年同月比	-24.7%	17.3%	60.4%	52.9%	-11.9%	29.8%	-24.1%	-74.0%	11.1%
2010.3		当月									
		前年同月									
		前年同月比									

(3) 月間契約件数

調査対象月	調査対象社数	時点	営業貸付に関する契約数 (件)								
			消費者向			事業者向					
			無担保貸付	有担保貸付	住宅向貸付	信用貸付		担保貸付		商業手形割引	その他営業貸付
			無担保	保証付	不動産	証券他					
2009.4 (確報)	69社	当月	1,294,500	395	823	7,576	502	222	56	107	95
		前年同月	1,192,904	723	600	10,244	1,409	535	55	3,436	109
		前年同月比	8.5%	-45.4%	37.1%	-26.0%	-64.3%	-58.5%	2.7%	-96.9%	-13.1%
2009.5 (確報)	68社	当月	1,230,966	294	770	6,981	391	215	40	100	90
		前年同月	1,295,529	587	641	9,512	1,335	415	53	3,708	82
		前年同月比	-5.0%	-49.9%	20.1%	-26.6%	-70.7%	-48.2%	-25.1%	-97.3%	9.8%
2009.6 (確報)	67社	当月	1,196,002	341	985	10,644	457	258	53	90	115
		前年同月	1,232,555	523	708	11,209	1,211	425	48	3,444	110
		前年同月比	-3.0%	-34.8%	39.1%	-5.0%	-62.2%	-39.3%	11.1%	-97.4%	4.6%
2009.7 (確報)	67社	当月	1,103,355	317	1,120	10,217	454	284	50	139	80
		前年同月	1,191,003	518	815	9,806	1,060	395	45	3,362	86
		前年同月比	-7.4%	-38.7%	37.4%	4.2%	-57.1%	-28.0%	11.2%	-95.9%	-6.9%
2009.8 (確報)	67社	当月	1,027,451	269	1,125	6,179	474	261	58	64	75
		前年同月	1,061,046	470	738	8,972	1,102	318	48	2,810	84
		前年同月比	-3.2%	-42.7%	52.3%	-31.1%	-57.0%	-18.0%	19.7%	-97.7%	-10.3%
2009.9 (確報)	67社	当月	1,053,986	302	1,221	10,436	438	305	38	109	83
		前年同月	1,158,942	480	883	10,852	1,010	327	87	487	102
		前年同月比	-9.1%	-37.0%	38.2%	-3.8%	-56.6%	-6.7%	-56.2%	-77.6%	-18.9%
2009.10 (確報)	67社	当月	1,017,491	306	1,218	9,672	473	284	48	85	87
		前年同月	1,276,511	528	943	11,909	1,004	333	67	164	114
		前年同月比	-20.3%	-42.1%	29.2%	-18.8%	-52.8%	-14.7%	-28.4%	-48.2%	-23.9%
2009.11 (確報)	67社	当月	947,715	278	1,338	6,396	481	298	44	71	100
		前年同月	1,170,310	362	828	10,252	863	258	64	239	134
		前年同月比	-19.0%	-23.1%	61.7%	-37.6%	-44.2%	15.5%	-30.8%	-70.2%	-25.6%
2009.12 (速報)	67社	当月	938,848	344	1,575	14,883	378	358	53	105	147
		前年同月	1,205,871	334	1,156	11,721	887	282	51	288	135
		前年同月比	-22.1%	3.1%	36.3%	27.0%	-57.3%	27.1%	4.7%	-63.5%	8.9%
2010.1 (速報)	67社	当月	917,280	357	1,045	7,690	422	246	39	44	206
		前年同月	1,151,662	310	679	4,482	745	211	36	862	208
		前年同月比	-20.4%	15.0%	53.9%	71.6%	-43.3%	16.7%	8.6%	-94.9%	-1.0%
2010.2 (速報)	67社	当月	926,803	388	1,286	5,710	514	272	44	28	228
		前年同月	1,066,909	314	766	4,905	749	213	50	818	270
		前年同月比	-13.1%	23.7%	67.9%	16.4%	-31.4%	27.5%	-12.0%	-96.6%	-15.7%
2010.3		当月									
		前年同月									
		前年同月比									

※「契約件数」には、クレジットカード業態における、キャッシング機能付クレジットカード、ローンカードの発行件数もカウントしている。

(4) 月末保証残高

調査対象月	調査対象社数	時点	月末保証残高 (百万円)					
			金融機関の貸付に対する保証			ノンバンク等の貸付に対する保証		
			無担保貸付	住宅向貸付	左記以外の貸付	無担保貸付	住宅向貸付	左記以外の貸付
2009.4 (確報)	69社	当月	2,605,147	673,425	16,038	254,167	946,834	0
		前年同月	2,546,100	683,100	14,063	273,765	902,646	0
		前年同月比	2.3%	-1.4%	14.0%	-7.2%	4.9%	-
2009.5 (確報)	68社	当月	2,597,880	687,638	15,590	177,414	949,546	29
		前年同月	2,529,670	687,564	17,835	271,767	907,246	0
		前年同月比	2.7%	0.0%	-12.6%	-34.7%	4.7%	-
2009.6 (確報)	67社	当月	2,596,542	679,429	14,345	177,490	954,224	29
		前年同月	2,546,505	680,269	21,206	269,576	910,306	0
		前年同月比	2.0%	-0.1%	-32.4%	-34.2%	4.8%	-
2009.7 (確報)	67社	当月	2,578,838	674,488	14,137	176,017	960,087	29
		前年同月	2,538,491	674,689	21,870	264,505	913,414	0
		前年同月比	1.6%	0.0%	-35.4%	-33.5%	5.1%	-
2009.8 (確報)	67社	当月	2,576,642	672,492	13,466	175,716	962,979	43
		前年同月	2,550,844	666,549	22,385	261,796	915,057	0
		前年同月比	1.0%	0.9%	-39.8%	-32.9%	5.2%	-
2009.9 (確報)	67社	当月	2,769,881	668,074	12,966	176,498	965,773	38
		前年同月	2,555,054	665,609	21,881	262,911	920,040	0
		前年同月比	8.4%	0.4%	-40.7%	-32.9%	5.0%	-
2009.10 (確報)	67社	当月	2,777,269	668,501	12,860	176,094	969,487	38
		前年同月	2,576,623	665,889	21,899	262,351	925,252	0
		前年同月比	7.8%	0.4%	-41.3%	-32.9%	4.8%	-
2009.11 (確報)	67社	当月	2,782,128	661,924	12,687	177,209	973,575	38
		前年同月	2,588,251	659,343	22,425	262,944	927,495	0
		前年同月比	7.5%	0.4%	-43.4%	-32.6%	5.0%	-
2009.12 (速報)	67社	当月	2,767,494	657,637	12,584	175,898	978,369	48
		前年同月	2,582,572	655,716	21,858	255,733	933,179	0
		前年同月比	7.2%	0.3%	-42.4%	-31.2%	4.8%	-
2010.1 (速報)	67社	当月	2,747,024	653,824	12,481	174,975	978,710	48
		前年同月	2,552,819	652,449	21,683	254,648	935,680	0
		前年同月比	7.6%	0.2%	-42.4%	-31.3%	4.6%	-
2010.2 (速報)	67社	当月	2,748,971	649,012	11,664	174,205	984,872	39
		前年同月	2,564,826	647,558	16,557	253,965	939,952	0
		前年同月比	7.2%	0.2%	-29.6%	-31.4%	4.8%	-
2010.3		当月						
		前年同月						
		前年同月比						

＜参 考＞ 成約率（消費者向無担保貸付）

年度	調査月	消費者向無担保貸付		
		当月	前年同月	前年同月差
20年度調査	2008.4(確報)	29.0%	34.9%	-5.9%
	2008.5(確報)	28.7%	32.3%	-3.6%
	2008.6(確報)	30.2%	37.2%	-7.0%
	2008.7(確報)	29.1%	35.2%	-6.1%
	2008.8(確報)	31.0%	35.2%	-4.2%
	2008.9(確報)	31.7%	32.8%	-1.1%
	2008.10(確報)	31.6%	31.4%	0.2%
	2008.11(確報)	32.4%	31.6%	0.8%
	2008.12(確報)	28.9%	29.2%	-0.3%
	2009.1(確報)	27.3%	25.9%	1.4%
	2009.2(確報)	27.9%	27.4%	0.4%
	2009.3(確報)	27.8%	28.2%	-0.4%
21年度	2009.4(確報)	29.1%	29.4%	-0.4%
	2009.5(確報)	29.4%	29.1%	0.3%
	2009.6(確報)	29.3%	30.5%	-1.1%
	2009.7(確報)	27.7%	29.6%	-1.9%
	2009.8(確報)	28.5%	31.5%	-3.0%
	2009.9(確報)	28.3%	32.0%	-3.7%
	2009.10(確報)	27.6%	32.1%	-4.4%
	2009.11(確報)	25.5%	33.0%	-7.4%
	2009.12(速報)	25.5%	29.4%	-3.9%
	2010.1(速報)	25.6%	27.8%	-2.2%
	2010.2(速報)	26.3%	28.4%	-2.1%

成約率：消費者金融業態における消費者向無担保貸付の契約率（当月契約数/当月申込数）

前年同月差：当月成約率から前年同月成約率を単純減算したもの

*20年度調査と21年度調査の母集団は異なる