

平成 21 年 12 月 15 日

各 位

東京都港区高輪三丁目 19 番 15 号  
日 本 貸 金 業 協 会  
会 長 小 杉 俊 二  
問 い 合 せ 先 企 画 調 査 部 調 査 課  
電 話 番 号 0 3 - 5 7 3 9 - 3 0 1 3  
F A X 番 号 0 3 - 5 7 3 9 - 3 0 2 7

## 貸金業界の月次統計資料の公表について(12月公表分)

日本貸金業協会では、貸金業界の現状と動向を把握することを目的に調査・作成している、月次統計資料を下記の通り公表いたします。

### ■ 当 月 の 概 況 ■

#### I. 協会の状況 (10月度実績) 資料内 P2-P6参照

- 協会員数は、10月末で 2,462 社（前月比▲63 社）となった。
- 貸金業登録業者数は 10 月末で 4,752 社（前月比▲157 社）であり、協会加入率（協会員数/登録業者数）は 51.8%（前月比+0.4%）となった。

#### II. 苦情・相談の状況 (11月度実績) 資料内 P7-P9参照

- 苦情受付件数は当月実績で 66 件であり、前月対比▲29 件であった。
- 相談受付件数は当月実績で 3,596 件であり、前月対比▲352 件であった。
- 相談内容別では、前月より「その他」から独立して項目を新設した「業者の連絡先（※）」（799 件）が最も多く、以下「貸付自粛依頼・撤回」（496 件）、「登録業者確認」（349 件）、「融資関連（借入相談等）」（343 件）、「返済困難」（236 件）が上位を占める。

※ 廃業もしくは支店閉鎖等による貸金業者の連絡先不明に関する相談。

#### III. 月次実態調査 (10月度実績) 資料内 P10-P21参照

- 調査協力 67 社の合計貸付残高は 14 兆 8,365 億円。前年同月比▲15.9%となった。[資料 P16]
- 消費者向無担保貸付の月末貸付残高は、前年同月比▲17.3% [資料 P17] となっており、特に消費者金融業態における前年同月比が▲20.9% [資料 P13] となっている。
- 事業者向貸付残高（信用貸付+担保貸付）は、前年同月比▲21.9% [資料 P17] となっている。月間の貸付金額も担保貸付（不動産）は前年同月比▲53.3% [資料 P18]、信用貸付（保証付）は▲46.9% [資料 P18] と大幅減少が続いている。

※ 調査対象社数、カバレッジ等については P3 をご覧ください。

## 記

## 1. 公表日

平成 21 年 12 月 15 日(火)

## 2. 公表内容

統計名		対象時期	統計項目	
I	協会の状況	10 月度 実績	(1) 協会員数と加入率の推移 (2) 協会員の増減推移 (3) 財務局・都道府県知事別協会員数 (4) 協会員内訳の推移	
II	苦情・相談の状況	11 月度 実績	(1) 苦情・相談件数の推移 (2) 苦情・相談の内容分類	
III	月次実態調査	10 月度 実績  (速報値)	当月概況	(1) 全体(3 業態計) (2) 消費者金融業態 (3) 事業者金融業態 (4) クレジット業態等 (5) 貸出金利帯別貸付残高・件数
			時系列 データ	(6) 月末貸付残高 (7) 月間貸付金額 (8) 月間契約件数 (9) 月末保証残高
		詳細時系列 データ	貸付残高、有残件数、約定金利、貸付金額、 契約数、保証残高、保証件数、店舗数	

## 3. ホームページ掲載箇所

日本貸金業協会ホームページ(<http://www.j-fsa.or.jp/>) 内、  
 月次統計資料のページ([http://www.keieiken.co.jp/j-fsa/monthly\\_survey/index.html](http://www.keieiken.co.jp/j-fsa/monthly_survey/index.html))

※月次統計資料のうち、月次実態調査はその一部業務を株式会社 NTT データ経営研究所に委託しており、統計ページの運営も同社が行っております。

## 4. 今後の公表予定について

毎月15日を目途に公表を行います。

5. ご参考 一月次実態調査について

月次実態調査とは、特定協会の協力を得て、その動向を月次で調査・分析した統計資料です。  
全協会の貸付残高の80%以上のカバレッジを確保した統計データとなっております。

【 協力社数と残高カバレッジ 】

H20年度	4月-8月		9月		10月-12月		1-3月	
	社数	カバレッジ	社数	カバレッジ	社数	カバレッジ	社数	カバレッジ
消費者金融業態	23	89.1%	22	87.8%	22	87.8%	22	87.8%
事業者金融業態	19	62.1%	19	62.1%	18	60.8%	17	58.4%
クレジット業態等	22	89.9%	22	89.9%	22	89.9%	22	89.9%
合計	64	83.7%	63	83.2%	62	82.9%	61	82.4%
H21年度	4月		5月		6月-			
	社数	カバレッジ	社数	カバレッジ	社数	カバレッジ		
消費者金融業態	22	92.6%	21	92.6%	21	91.6%		
事業者金融業態	21	52.8%	21	52.8%	20	50.0%		
クレジット業態等	26	90.6%	26	90.6%	26	90.6%		
合計	69	84.4%	68	84.4%	67	83.5%		

\* カバレッジは、期初における各事業者の直近決算年度末貸付残高を全協会の貸付残高で(各業態別に)除したものである。  
 -H20年度カバレッジ: 対象社の貸付残高/全協会員3,757社(H20.4)の貸付残高  
 -H21年度カバレッジ: 対象社の貸付残高/全協会員2,841社(H21.4)の貸付残高  
 -調査対象先の合併や分割等により、係数に変化が生じる場合がある。

\* 平成21年度調査の開始にあたり、調査対象社の補完を行っている。

[消費者金融業態] ・消費者向無担保貸金業者 ・消費者向有担保貸金業者 ・消費者向住宅向貸金業者 等  
 [事業者金融業態] ・事業者向貸金業者 ・リース会社 ・手形割引業者 等  
 [クレジット業態等] ・銀行系クレジットカード会社 ・信販会社 ・流通・メーカー系クレジットカード会社

以 上

# 月次統計資料

平成 21 年 12 月 発行



日本貸金業協会

# I. 協会の状況について

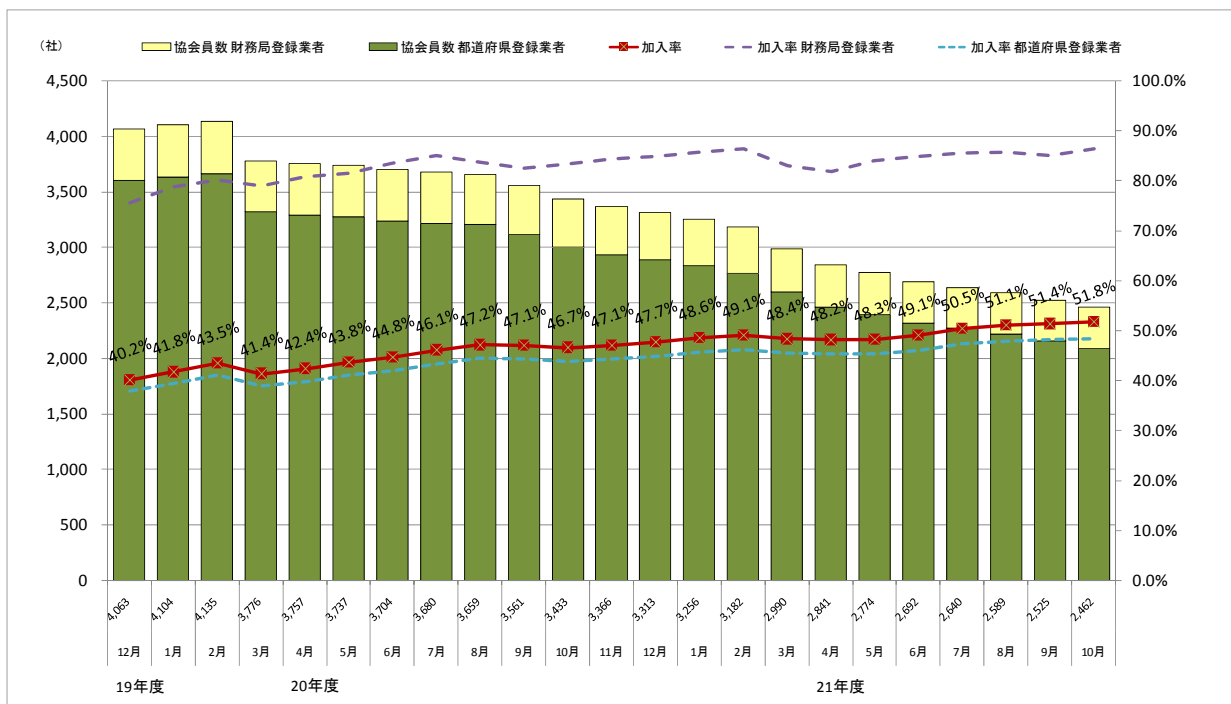
図表1 協会員数と加入率の推移

単位:社(数)

	協会設立時 (19年12月)	19年度末 (20年3月)	20年度末 (21年3月)	平成21年4月	平成21年5月	平成21年6月	平成21年7月	平成21年8月	平成21年9月
<b>協会員数</b>	4,063	3,776	2,990	2,841	2,774	2,692	2,640	2,589	2,525
財務局登録業者	462	458	393	378	376	375	370	370	369
都道府県登録業者	3,601	3,318	2,597	2,463	2,398	2,317	2,270	2,219	2,156
<b>加入率</b>	40.2%	41.4%	48.4%	48.2%	48.3%	49.1%	50.5%	51.1%	51.4%
財務局登録業者	75.6%	79.0%	83.1%	81.8%	84.1%	84.8%	85.6%	85.8%	85.0%
都道府県登録業者	37.9%	38.9%	45.5%	45.4%	45.3%	46.0%	47.3%	47.9%	48.2%
<b>(参考)登録事業者数</b>	10,108	9,115	6,178	5,893	5,740	5,478	5,231	5,065	4,909
財務局登録業者	611	580	473	462	447	442	432	431	434
都道府県登録業者	9,497	8,535	5,705	5,431	5,293	5,036	4,799	4,634	4,475

	平成21年10月	平成21年11月	平成21年12月	平成22年1月	平成22年2月	平成22年3月
<b>協会員数</b>	2,462					
財務局登録業者	370					
都道府県登録業者	2,092					
<b>加入率</b>	51.8%					
財務局登録業者	86.4%					
都道府県登録業者	48.4%					
<b>(参考)登録事業者数</b>	4,752					
財務局登録業者	428					
都道府県登録業者	4,324					

注)登録事業者数の出典:金融庁「貸金業関係統計資料」



**図表2 協会員の増減推移**

単位：社(数)

	設立時	19年度計	20年度計	21年度					
	(19年12月)	(20.1-20.3)	(20.4-21.3)	4月	5月	6月	7月	8月	9月
増 加 (加入)	—	164	343	19	10	9	11	9	8
減 少 (脱会)	—	451	1,129	168	77	91	63	60	72
退会	—	189	451	48	30	22	10	9	18
資格喪失(廃業等)	—	186	654	121	47	69	53	52	54
廃業	—	147	532	116	42	63	46	46	43
不更新	—	32	87	3	4	5	2	4	6
資格取消(行政処分)	—	7	35	2	1	1	5	2	5
除名	—	0	27	0	0	0	0	0	0
その他	—	76	-3	-1	0	0	0	-1	0
増 減 計	—	-287	-786	-149	-67	-82	-52	-51	-64
当月末会員数	4,063	3,776	2,990	2,841	2,774	2,692	2,640	2,589	2,525

	21年度					
	10月	11月	12月	1月	2月	3月
増 加 (加入)	9					
減 少 (脱会)	72					
退会	16					
資格喪失(廃業等)	50					
廃業	40					
不更新	7					
資格取消(行政処分)	3					
除名	6					
その他	0					
増 減 計	-63					
当月末会員数	2,462					

注) 平成19年度の増加(加入)には、設立時における加入申込書に不備があった先の【加入追認】も含まれる。  
 減少要因の「その他」は、【加入撤回】、【重複登録修正】、【会員権の復活(権利承継)】等である。

**図表3 財務局・都道府県知事別協会員数**

平成 21 年 10 月度

	協会員数 10月 (社)	登録業者数 10月 (社)	比率 (%)		協会員数 10月 (社)	登録業者数 10月 (社)	比率 (%)
関東財務局	153	200	76.5%	北陸財務局	8	8	100.0%
東京都	427	1,188	35.9%	富山県	27	34	79.4%
神奈川県	64	126	50.8%	石川県	10	31	32.3%
埼玉県	45	79	57.0%	福井県	22	24	91.7%
千葉県	40	68	58.8%	小計	59	89	66.3%
山梨県	19	22	86.4%	合計	67	97	69.1%
栃木県	10	18	55.6%	中国財務局	22	22	100.0%
茨城県	21	39	53.8%	広島県	55	71	77.5%
群馬県	17	30	56.7%	山口県	37	52	71.2%
新潟県	15	29	51.7%	岡山県	48	82	58.5%
長野県	13	22	59.1%	鳥取県	7	10	70.0%
小計	671	1,621	41.4%	島根県	4	5	80.0%
合計	824	1,821	45.2%	小計	151	220	68.6%
近畿財務局	59	63	93.7%	合計	173	242	71.5%
大阪府	192	413	46.5%	四国財務局	18	19	94.7%
京都府	69	130	53.1%	香川県	15	34	44.1%
兵庫県	90	196	45.9%	徳島県	16	28	57.1%
奈良県	9	37	24.3%	愛媛県	27	67	40.3%
和歌山県	12	30	40.0%	高知県	30	41	73.2%
滋賀県	25	33	75.8%	小計	88	170	51.8%
小計	397	839	47.3%	合計	106	189	56.1%
合計	456	902	50.6%	九州財務局	16	17	94.1%
北海道財務局	7	8	87.5%	熊本県	41	53	77.4%
北海道	92	143	64.3%	大分県	24	36	66.7%
小計	92	143	64.3%	宮崎県	12	39	30.8%
合計	99	151	65.6%	鹿児島県	28	42	66.7%
東北財務局	30	30	100.0%	小計	105	170	61.8%
宮城県	55	72	76.4%	合計	121	187	64.7%
岩手県	18	30	60.0%	福岡財務支局	25	28	89.3%
福島県	10	19	52.6%	福岡県	109	304	35.9%
秋田県	17	22	77.3%	佐賀県	8	14	57.1%
青森県	14	31	45.2%	長崎県	46	81	56.8%
山形県	11	18	61.1%	小計	163	399	40.9%
小計	125	192	65.1%	合計	188	427	44.0%
合計	155	222	69.8%	沖縄総合事務局	4	4	100.0%
東海財務局	28	29	96.6%	沖縄県	60	149	40.3%
愛知県	71	162	43.8%	小計	60	149	40.3%
静岡県	61	88	69.3%	合計	64	153	41.8%
三重県	29	52	55.8%	財務局計	370	428	86.4%
岐阜県	20	30	66.7%	都道府県計	2,092	4,324	48.4%
小計	181	332	54.5%	総合計	2,462	4,752	51.8%
合計	209	361	57.9%				

※ 計数は今後変動することがある

※「登録業者数」は金融庁公表の数値

**図表4 協会員内訳の推移**
**(1) 業態別**

単位:社(数)、%

業態	19年度末 (H20.3)		20年度末 (H21.3)		21年度						期初比
	件数	構成比	件数	構成比	6月		9月		10月		
					件数	構成比	件数	構成比	件数	構成比	件数
1 消費者向無担保貸金業者	1,845	48.9%	1,360	45.5%	1,233	45.8%	1,149	45.5%	1,113	45.2%	-18.2%
2 消費者向有担保貸金業者	327	8.7%	265	8.9%	239	8.9%	223	8.8%	219	8.9%	-17.4%
3 消費者向住宅向貸金業者	51	1.4%	45	1.5%	44	1.6%	42	1.7%	41	1.7%	-8.9%
4 事業者向貸金業者	938	24.8%	723	24.2%	616	22.9%	574	22.7%	558	22.7%	-22.8%
5 手形割引業者	99	2.6%	92	3.1%	86	3.2%	84	3.3%	80	3.2%	-13.0%
6 クレジットカード会社	183	4.8%	172	5.8%	170	6.3%	170	6.7%	171	6.9%	-0.6%
7 信販会社	70	1.9%	56	1.9%	53	2.0%	54	2.1%	54	2.2%	-3.6%
8 流通・メーカー系会社	41	1.1%	40	1.3%	35	1.3%	34	1.3%	34	1.4%	-15.0%
9 建設・不動産業者	91	2.4%	79	2.6%	72	2.7%	66	2.6%	67	2.7%	-15.2%
10 質屋	6	0.2%	6	0.2%	5	0.2%	5	0.2%	4	0.2%	-33.3%
11 リース会社	53	1.4%	48	1.6%	47	1.7%	46	1.8%	46	1.9%	-4.2%
12 日賦貸金業者	72	1.9%	104	3.5%	92	3.4%	78	3.1%	75	3.0%	-27.9%
<b>総計</b>	<b>3,776</b>	<b>100.0%</b>	<b>2,990</b>	<b>100.0%</b>	<b>2,692</b>	<b>100.0%</b>	<b>2,525</b>	<b>100.0%</b>	<b>2,462</b>	<b>100.0%</b>	<b>-17.7%</b>

注) 各月末時点における協会員データに基づき分類・集計

## (2) 資本金別

単位：社（数）、％

資本金額	19年度末 (H20.3)		20年度末 (H21.3)		21年度						期初比
	件数	構成比	件数	構成比	6月		9月		10月		H21.3対比
					件数	構成比	件数	構成比	件数	構成比	
個人	1,440	38.1%	1,050	35.1%	964	35.8%	884	35.0%	853	34.6%	-18.8%
法人	2,336	61.9%	1,940	64.9%	1,728	64.2%	1,641	65.0%	1,609	65.4%	-17.1%
5000万円以上	630	16.7%	576	19.3%	529	19.7%	514	20.4%	511	20.8%	-11.3%
5000万円未満	420	11.1%	364	12.2%	370	13.7%	357	14.1%	350	14.2%	-3.8%
2000万円未満	1,286	34.1%	1,000	33.4%	829	30.8%	770	30.5%	748	30.4%	-25.2%
<b>総計</b>	<b>3,776</b>	<b>100.0%</b>	<b>2,990</b>	<b>100.0%</b>	<b>2,692</b>	<b>100.0%</b>	<b>2,525</b>	<b>100.0%</b>	<b>2,462</b>	<b>100.0%</b>	<b>-17.7%</b>

注) 各月末時点における協会員データに基づき分類・集計

## (3) 貸金業登録更新回数別

単位：社（数）、％

登録更新回数	19年度末 (H20.3)		20年度末 (H21.3)		21年度						期初比
	件数	構成比	件数	構成比	6月		9月		10月		H21.3対比
					件数	構成比	件数	構成比	件数	構成比	
1 回	832	22.0%	615	20.6%	508	18.9%	449	17.8%	425	17.3%	-30.9%
2 回	500	13.2%	426	14.2%	383	14.2%	353	14.0%	353	14.3%	-17.1%
3 回	360	9.5%	312	10.4%	282	10.5%	253	10.0%	246	10.0%	-21.2%
4 回	276	7.3%	211	7.1%	196	7.3%	196	7.8%	194	7.9%	-8.1%
5 回	235	6.2%	168	5.6%	159	5.9%	149	5.9%	149	6.1%	-11.3%
6 回	230	6.1%	166	5.6%	150	5.6%	143	5.7%	140	5.7%	-15.7%
7 回	211	5.6%	190	6.4%	176	6.5%	168	6.7%	166	6.7%	-12.6%
8 回	546	14.5%	129	4.3%	111	4.1%	108	4.3%	104	4.2%	-19.4%
9 回	586	15.5%	773	25.9%	727	27.0%	706	28.0%	685	27.8%	-11.4%
<b>総計</b>	<b>3,776</b>	<b>100.0%</b>	<b>2,990</b>	<b>100.0%</b>	<b>2,692</b>	<b>100.0%</b>	<b>2,525</b>	<b>100.0%</b>	<b>2,462</b>	<b>100.0%</b>	<b>-17.7%</b>

注) 各月末時点における協会員データに基づき分類・集計

## II. 苦情・相談の状況

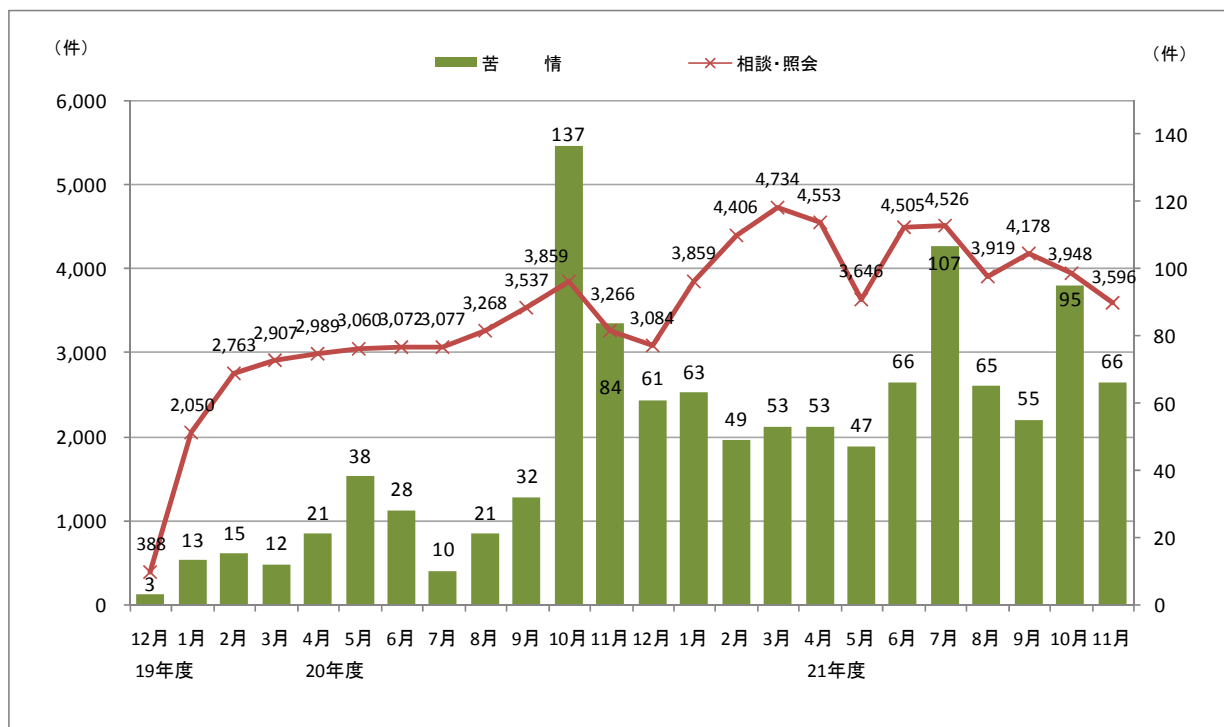
図表1 苦情・相談件数の推移

	19年度計	20年度計	21年度								計
	H19.12-H20.3	H20.4-H21.3	4月	5月	6月	7月	8月	9月	10月	11月	
苦情	43	597	53	47	66	107	65	55	95	66	554
相談・照会	8,108	42,211	4,553	3,646	4,505	4,526	3,919	4,178	3,948	3,596	32,871
合計	8,151	42,808	4,606	3,693	4,571	4,633	3,984	4,233	4,043	3,662	33,425

単位: 件

※10月より、苦情内容の定義変更と苦情・相談内容の項目新設を行ったため、従来「相談・照会」であった一部の件数が「苦情」として取扱われている。  
※合計値は年度合計(H21.4~)

### ＜参考＞ 苦情・相談件数の推移



※平成19年12月度は12/19以降7日間の集計値

**図表2 苦情・相談の内容分類**

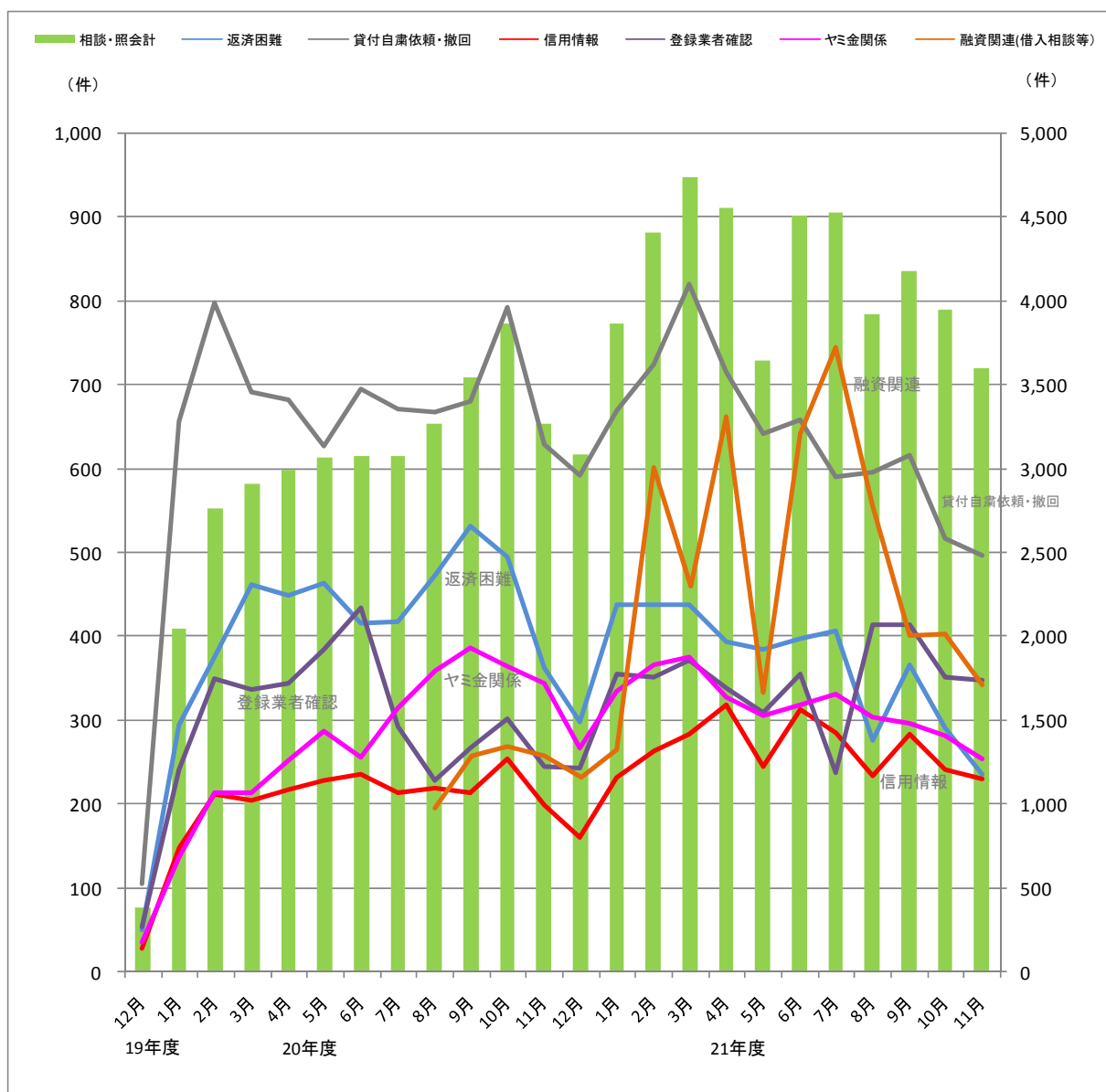
単位: 件

区分	19年度計	20年度計	21年度									計(*1)
	(19.12-20.3)	(20.4-21.3)	4月	5月	6月	7月	8月	9月	10月	11月		
苦情	取立行為	10	326	14	15	11	23	23	17	23	13	139
	契約内容	6	85	10	7	8	26	9	14	25	13	112
	金利	2	7	1	0	0	0	1	1	4	0	7
	年金担保	0	1	0	0	0	0	0	0	1	0	1
	帳簿の開示	7	82	15	15	23	29	16	12	21	10	141
	過剰貸付	0	1	0	0	1	0	0	0	0	0	1
	行政当局詐称、登録業者詐称	0	0	0	0	0	0	0	0	0	0	0
	保証契約	0	4	1	0	2	0	0	0	1	8	12
	広告・勧誘(詐称以外)	0	11	2	2	2	1	1	2	4	1	15
	過払金	0	18	1	3	5	13	8	6	5	4	45
	個人情報(*2)	0	0	—	—	—	—	—	—	4	3	7
	事務処理(*2)	0	0	—	—	—	—	—	—	2	6	8
	融資関連(*2)	0	0	—	—	—	—	—	—	3	5	8
	その他	18	62	9	5	14	15	7	3	2	3	58
	苦情計(*4)	43	597	53	47	66	107	65	55	95	66	554
	相談・照会	返済困難	1,180	5,214	393	384	397	406	276	366	290	236
返済義務		207	1,011	96	55	89	94	61	82	80	68	625
身分証明書等の紛失等		542	2,023	183	125	136	126	143	123	143	109	1,088
貸付自粛依頼・撤回		2,249	8,240	714	642	658	589	595	615	517	496	4,826
信用情報		593	2,722	318	244	313	285	234	283	241	230	2,148
登録業者確認		983	3,824	339	310	355	238	415	414	352	349	2,772
手数料		15	77	2	1	5	7	6	6	8	0	35
ダイレクトメール		87	258	18	10	8	12	5	13	6	9	81
契約内容		205	1,849	120	114	137	260	164	182	193	98	1,268
帳簿の開示		50	282	22	23	25	23	15	22	16	10	156
保証人の関係		48	180	15	11	17	16	13	13	12	16	113
金利・計算方法		290	1,109	84	50	76	66	57	52	50	45	480
自己破産・調停・民事再生手続		55	325	33	20	25	28	14	24	17	15	176
ヤミ金融・違法業者被害あり		336	1,585	109	105	112	124	99	107	94	91	841
ヤミ金融・違法業者被害なし		261	2,318	218	200	206	206	205	189	188	163	1,575
融資関連(借入相談等)		0	2,541	662	334	641	744	555	401	403	343	4,083
過払金		0	1,211	165	149	174	157	137	142	117	98	1,139
業者の連絡先(*2) (*3)		0	0	—	—	—	—	—	—	901	799	1,700
その他		1,007	7,442	1,062	869	1,131	1,145	925	1,144	320	421	7,017
相談・照会計(*4)		8,108	42,211	4,553	3,646	4,505	4,526	3,919	4,178	3,948	3,596	32,871

(\*1) 計は年度計(H21.4~) (\*2) 項目はH21.10から集計開始 (\*3) H21.9以前は「その他」項目に含まれる。

(\*4) H21.10より、苦情内容の定義変更を行ったため、従来「相談・照会」であった一部の件数が「苦情」として取扱われている。

<参考> 相談内容の内訳\*



\*相談内容は主要項目だけを抽出      \*ヤミ金関連は、「ヤミ金融・違法業者被害あり」と「ヤミ金融・違法業者被害なし」の合計値  
 ※平成 19 年 12 月度は 12/19 以降 7 日間の集計

### Ⅲ. 月次実態調査（協会員対象）

#### 月次実態調査について

##### (1) 月次実態調査とは

月次実態調査とは、特定協会員の協力を得て、その各種営業計数の動向を月次で調査・分析した統計資料です。全協会員の貸付残高の80%以上のカバレッジを確保しています。

調査開始時からの協力社数、残高カバレッジの推移は下記のとおりです。

H20年度	4月-8月		9月		10月-12月		1-3月	
	社数	カバレッジ	社数	カバレッジ	社数	カバレッジ	社数	カバレッジ
消費者金融業態	23	89.1%	22	87.8%	22	87.8%	22	87.8%
事業者金融業態	19	62.1%	19	62.1%	18	60.8%	17	58.4%
クレジット業態等	22	89.9%	22	89.9%	22	89.9%	22	89.9%
合計	64	83.7%	63	83.2%	62	82.9%	61	82.4%
H21年度	4月		5月		6月-			
	社数	カバレッジ	社数	カバレッジ	社数	カバレッジ		
消費者金融業態	22	92.6%	21	92.6%	21	91.6%		
事業者金融業態	21	52.8%	21	52.8%	20	50.0%		
クレジット業態等	26	90.6%	26	90.6%	26	90.6%		
合計	69	84.4%	68	84.4%	67	83.5%		

\* カバレッジは、期初における各事業者の直近決算年度末貸付残高を全協会員の貸付残高で(各業態別に)除したものである。  
 -H20年度カバレッジ:対象社の貸付残高/全協会員3,757社の貸付残高  
 -H21年度カバレッジ:対象社の貸付残高/全協会員2,841社(H21.4)の貸付残高  
 \* 平成21年度調査の開始にあたり、調査対象社の補充を行っている。  
 -調査対象先の合併や分割等により、係数に変化が生じる場合がある。

H21.6 月度調査から調査対象社数に変更がありました。

##### (2) 調査結果各表の見方について

		概要および留意点
共通事項	対象社数	「対象社数」は、調査実施月における調査対象の全社数であり、各表、各項目等における回答社数ではない。(各項目により、回答社数は異なる)
	前年同月(比、差)	該当月の対象社をベースとした前年同月の値(比、差) ※ 従って、21年度調査における前年同月数値と、20年度調査における当月数値には差異が生じる。
	調査項目の定義	貸金業登録業者が法令により提出を義務付けられている「事業報告書」の定義に基本的に準じる。
	速報/確報	公表後3か月間は「速報」扱いとし、該当期間で修正等の生じた項目は、修正等を反映した上で4か月目に「確報」とする。
	[開示/非開示]項目	回答結果において、回答社が2社以下の項目については非開示[-]としている。
図表1 当月の営業状況 [単月]	(1)概況表(3業態計)	対象67社(H21.10現在)の単月の営業数値の集計表 ※21年度調査から「信用保証」に係る項目を新設しました
	(2)消費者金融業態	67社中、消費者金融業態21社(H21.10現在)の単月数値を集計
	(3)事業者金融業態	67社中、事業者金融業態20社(H21.10現在)の単月数値を集計
	(4)クレジット業態等	67社中、クレジット業態等26社(H21.10現在)の単月数値を集計
	(5)貸出金利帯別貸付残高・件数	対象67社(H21.10)の月末時点における貸出金利帯別貸付残高・件数の集計表
図表2 貸付種別の営業状況 [時系列]	(1)月末貸付残高	全67社の月末貸付残高の単純集計表(各項目により、回答社数は異なる)
	(2)月間貸付金額	全67社の月間貸付金額の単純集計表(各項目により、回答社数は異なる)
	(3)月間契約件数	全67社の月間契約件数の単純集計表(各項目により、回答社数は異なる)
	(4)月末保証残高	全67社の月末保証残高の単純集計表(各項目により、回答社数は異なる) ※21年度調査からの新設項目
<参考> 成約率	(消費者向無担保貸付)	消費者金融業態のうち消費者向無担保貸付を行っている回答社による成約率 ・成約率=月間の契約件数/月間の申込件数

**図表1 当月の営業状況**
**(1) 概況票(3業態計)**
**【営業貸付】**

2009年10月

調査項目		月末/月間	月末時点の実績			月間の実績		
			貸付残高 (百万円)	有残件数 (件)	平均約定 金利(%)*2	貸付金額 (百万円)	契約数 (件)*3	
消費者向	無担保貸付 (住宅向を除く)	当月	10,393,674	134,450,305	18.62%	470,367	1,017,491	
		前年同月	12,560,944	135,802,520	20.12%	653,297	1,276,548	
		前年同月比	-17.3%	-1.0%	-1.50%	-28.0%	-20.3%	
	有担保貸付 (住宅向を除く)	当月	562,216	130,808	12.03%	3,908	306	
		前年同月	659,014	147,283	13.29%	6,443	528	
		前年同月比	-14.7%	-11.2%	-1.26%	-39.3%	-42.1%	
	住宅向貸付	当月	945,181	74,174	3.03%	28,501	1,218	
		前年同月	940,525	73,033	3.19%	24,911	943	
		前年同月比	0.5%	1.6%	-0.16%	14.4%	29.2%	
事業者向	信用貸付	無担保	当月	346,731	303,965	10.92%	48,214	9,672
			前年同月	435,966	183,529	12.26%	52,704	11,909
			前年同月比	-20.5%	65.6%	-1.34%	-8.5%	-18.8%
		保証付	当月	98,403	44,501	13.76%	2,023	473
			前年同月	299,457	64,431	10.01%	3,811	1,004
			前年同月比	-67.1%	-30.9%	3.75%	-46.9%	-52.8%
	担保貸付	不動産	当月	879,120	14,015	4.84%	12,219	284
			前年同月	1,044,144	13,321	5.23%	26,163	333
			前年同月比	-15.8%	5.2%	-0.38%	-53.3%	-14.7%
		証券、他	当月	898,563	25,234	4.39%	110,753	48
			前年同月	1,065,871	34,760	4.87%	192,374	67
			前年同月比	-15.7%	-27.4%	-0.48%	-42.4%	-28.4%
	商業手形割引	当月	6,143	4,597	12.64%	82	85	
		前年同月	12,957	10,905	11.63%	168	164	
		前年同月比	-52.6%	-57.8%	1.01%	-51.3%	-48.2%	
その他営業貸付*1	当月	706,451	1,209	1.69%	25,067	87		
	前年同月	619,439	387	2.14%	143,979	114		
	前年同月比	14.0%	212.4%	-0.45%	-82.6%	-23.9%		

\*1「その他営業貸付」とは、貸金業法における“貸付”のうち、関係会社間貸付等、他の項目に含まれない貸付をいう。

\*2前年同月比欄の数値は、前年同月との金利差を示す。

\*3「契約件数」には、クレジットカード業態における、キャッシング機能付クレジットカード、ローンカードの発行件数もカウントしている。

**【店舗】**

調査項目	店舗形態	有人	無人
店舗数	当月	1,850	7,904
	前年同月	2,410	9,378
	前年同月比	-23.2%	-15.7%

**【信用保証】**

調査項目		保証の対象	金融機関の貸付		ノンバンク等の貸付	
			保証残高 (百万円)	保証件数 (件)	保証残高 (百万円)	保証件数 (件)
信用保証	無担保貸付 (住宅向を除く)	当月	2,777,269	5,699,342	176,094	1,688,325
		前年同月	2,576,623	5,631,581	262,351	1,292,988
		前年同月比	7.8%	1.2%	-32.9%	30.6%
	住宅向貸付	当月	668,501	57,213	969,487	90,847
		前年同月	665,889	105,799	925,252	66,318
		前年同月比	0.4%	-45.9%	4.8%	37.0%
	上記以外の貸付	当月	12,860	3,105	38	0
		前年同月	21,899	4,935	0	0
		前年同月比	-41.3%	-37.1%	-	-

## (2)消費者金融業態

### 【営業貸付】

2009年10月

調査項目		月末/月間	月末時点の実績			月間の実績		
			貸付残高 (百万円)	有残件数 (件)	平均約定 金利(%)*2	貸付金額 (百万円)	契約数 (件)	
消費者向	無担保貸付 (住宅向を除く)	当月	5,203,379	9,839,253	19.95%	119,932	61,931	
		前年同月	6,578,991	12,336,979	21.62%	201,489	94,502	
		前年同月比	-20.9%	-20.2%	-1.67%	-40.5%	-34.5%	
	有担保貸付 (住宅向を除く)	当月	486,080	121,923	12.62%	2,517	154	
		前年同月	575,617	138,130	13.98%	4,868	352	
		前年同月比	-15.6%	-11.7%	-1.36%	-48.3%	-56.3%	
	住宅向貸付	当月	327,069	22,032	3.66%	24,353	1,099	
		前年同月	293,928	19,848	3.97%	20,709	866	
		前年同月比	11.3%	11.0%	-0.31%	17.6%	26.9%	
事業者向	信用貸付	無担保	当月	-	-	-	-	-
			前年同月	-	-	-	-	-
			前年同月比	-	-	-	-	-
	信用貸付	保証付	当月	3,566	3,359	25.98%	-	-
			前年同月	5,979	5,250	26.91%	-	-
			前年同月比	-40.4%	-36.0%	-0.93%	-	-
	担保貸付	不動産	当月	33,159	1,525	5.79%	-	-
			前年同月	48,882	1,944	6.45%	-	-
			前年同月比	-32.2%	-21.6%	-0.66%	-	-
		証券、他	当月	8,263	540	4.66%	-	-
			前年同月	9,992	351	11.92%	-	-
			前年同月比	-17.3%	53.8%	-7.26%	-	-
	商業手形割引	当月	-	-	-	-	-	
		前年同月	-	-	-	-	-	
		前年同月比	-	-	-	-	-	
その他営業貸付*1	当月	-	-	-	-	-		
	前年同月	-	-	-	-	-		
	前年同月比	-	-	-	-	-		

\*1「その他営業貸付」とは、貸金業法における“貸付”のうち、関係会社間貸付等、他の項目に含まれない貸付をいう。

\*2 前年同月比欄の数値は、前年同月との金利差を示す。

### 【店舗】

調査項目	店舗形態	有人	無人
店舗数	当月	646	7,495
	前年同月	1,051	8,849
	前年同月比	-38.5%	-15.3%

「消費者金融業態」とは、・消費者向無担保貸金業者 ・消費者向有担保貸金業者 ・消費者向住宅向貸金業者 等の事業者の合計

注) データ収集対象先が2社以下のデータについては非公開としている。

### (3) 事業者金融業態

#### 【営業貸付】

2009年10月

調査項目		月末/月間	月末時点の実績			月間の実績		
			貸付残高 (百万円)	有残件数 (件)	平均約定 金利(%) <sup>*2</sup>	貸付金額 (百万円)	契約数 (件)	
消費者向	無担保貸付 (住宅向を除く)	当月	26,530	88,661	20.27%	-	-	
		前年同月	42,679	164,404	23.29%	-	-	
		前年同月比	-37.8%	-46.1%	-3.02%	-	-	
	有担保貸付 (住宅向を除く)	当月	68,866	7,107	8.42%	-	-	
		前年同月	75,608	7,281	8.68%	-	-	
		前年同月比	-8.9%	-2.4%	-0.26%	-	-	
	住宅向貸付	当月	99,459	7,011	2.72%	-	-	
		前年同月	83,781	5,989	3.34%	-	-	
		前年同月比	18.7%	17.1%	-0.61%	-	-	
事業者向	信用貸付	無担保	当月	183,385	103,976	9.41%	37,634	9,275
			前年同月	220,933	130,948	10.57%	45,231	11,547
			前年同月比	-17.0%	-20.6%	-1.16%	-16.8%	-19.7%
	保証付	当月	54,182	33,815	17.21%	1,636	465	
		前年同月	74,965	50,317	18.50%	2,383	977	
		前年同月比	-27.7%	-32.8%	-1.29%	-31.3%	-52.4%	
	担保貸付	不動産	当月	827,935	12,417	4.83%	9,854	255
			前年同月	974,248	11,266	5.19%	24,147	315
			前年同月比	-15.0%	10.2%	-0.36%	-59.2%	-19.0%
	証券、他	当月	82,318	449	5.92%	3,620	29	
		前年同月	120,738	353	6.00%	20,581	37	
		前年同月比	-31.8%	27.1%	-0.08%	-82.4%	-21.7%	
	商業手形割引	当月	-	-	-	-	-	
		前年同月	-	-	-	-	-	
		前年同月比	-	-	-	-	-	
その他営業貸付 <sup>*1</sup>	当月	-	-	-	-	-		
	前年同月	-	-	-	-	-		
	前年同月比	-	-	-	-	-		

<sup>\*1</sup>「その他営業貸付」とは、貸金業法における“貸付”のうち、関係会社間貸付等、他の項目に含まれない貸付をいう。

<sup>\*2</sup> 前年同月比欄の数値は、前年同月との金利差を示す。

#### 【店舗】

調査項目	店舗形態	有人	無人
店舗数	当月	158	0
	前年同月	202	0
	前年同月比	-21.8%	-

「事業者金融業態」とは、・事業者向貸金業者 ・リース会社 ・手形割引業者 等の事業者の合計

注) データ収集対象先が2社以下のデータについては非公開としている。

#### (4) クレジット業態等

##### 【営業貸付】

2009年10月

調査項目		月末/月間	月末時点の実績			月間の実績		
			貸付残高 (百万円)	有残件数 (件)	平均約定 金利(%)*2	貸付金額 (百万円)	契約数 (件)*3	
消費者向	無担保貸付 (住宅向を除く)	当月	5,163,766	124,522,391	17.25%	350,323	955,475	
		前年同月	5,939,274	123,301,137	18.20%	451,519	1,181,047	
		前年同月比	-13.1%	1.0%	-0.96%	-22.4%	-19.1%	
	有担保貸付 (住宅向を除く)	当月	7,270	1,778	4.76%	-	-	
		前年同月	7,790	1,872	7.46%	-	-	
		前年同月比	-6.7%	-5.0%	-2.69%	-	-	
	住宅向貸付	当月	518,654	45,131	2.50%	-	-	
		前年同月	562,815	47,196	2.49%	-	-	
		前年同月比	-7.8%	-4.4%	0.01%	-	-	
事業者向	信用貸付	無担保	当月	133,241	175,496	6.64%	-	-
			前年同月	173,117	8,635	5.92%	-	-
			前年同月比	-23.0%	1932.5%	0.72%	-	-
		保証付	当月	40,655	7,327	7.83%	-	-
			前年同月	218,513	8,864	6.52%	-	-
			前年同月比	-81.4%	-17.3%	1.31%	-	-
	担保貸付	不動産	当月	18,026	73	3.01%	-	-
			前年同月	21,013	111	3.29%	-	-
			前年同月比	-14.2%	-34.2%	-0.28%	-	-
		証券、他	当月	807,982	24,245	1.90%	-	-
			前年同月	935,141	34,056	2.55%	-	-
			前年同月比	-13.6%	-28.8%	-0.64%	-	-
	商業手形割引	当月	-	-	-	-	-	
		前年同月	-	-	-	-	-	
		前年同月比	-	-	-	-	-	
その他営業貸付*1	当月	-	-	-	-	-		
	前年同月	-	-	-	-	-		
	前年同月比	-	-	-	-	-		

\*1「その他営業貸付」とは、貸金業法における“貸付”のうち、関係会社間貸付等、他の項目に含まれない貸付をいう。

\*2 前年同月比欄の数値は、前年同月との金利差を示す。

\*3「契約件数」には、クレジットカード業態における、キャッシング機能付クレジットカード、ローンカードの発行件数もカウントしている。

##### 【店舗】

調査項目	店舗形態	有人	無人
店舗数	当月	1,046	409
	前年同月	1,157	529
	前年同月比	-9.6%	-22.7%

「クレジット業態等」とは、・銀行系クレジットカード会社 ・信販会社 ・流通・メーカー系クレジットカード会社 の事業者の合計

注) データ収集対象先が2社以下のデータについては非公開としている。

**(5) 貸出金利帯別貸付残高・件数**

2009年10月

調査項目		平均約定金利幅	貸付残高 (百万円)			有残件数 (件)			
			当月	前年同月	前年同月比	当月	前年同月	前年同月比	
消費者向	無担保貸付 (住宅向を除く)	20% 超	3,562,693	6,943,331	-48.7%	21,797,697	28,127,427	-22.5%	
		15% 超 ~ 20% 以下	6,280,875	4,370,069	43.7%	109,859,502	98,008,680	12.1%	
		10% 超 ~ 15% 以下	379,791	414,502	-8.4%	1,469,135	1,651,986	-11.1%	
		10% 以下	76,855	96,537	-20.4%	114,980	134,423	-14.5%	
		不明	93,461	736,505	-87.3%	1,208,991	7,880,004	-84.7%	
	有担保貸付 (住宅向を除く)	20% 超	89	182	-51.1%	60	110	-45.5%	
		15% 超 ~ 20% 以下	184,261	225,732	-18.4%	63,671	73,726	-13.6%	
		10% 超 ~ 15% 以下	222,321	266,523	-16.6%	48,141	55,082	-12.6%	
		10% 以下	153,755	108,635	41.5%	18,503	8,417	119.8%	
		不明	1,790	57,943	-96.9%	433	9,948	-95.6%	
	住宅向貸付	20% 超	0	0		0	0		
		15% 超 ~ 20% 以下	0	0		0	0		
		10% 超 ~ 15% 以下	0	0		0	0		
		10% 以下	607,407	562,208	8.0%	47,260	43,430	8.8%	
		不明	337,774	378,316	-10.7%	26,914	29,603	-9.1%	
消費者向 計			<b>11,901,071</b>	<b>14,160,483</b>	<b>-16.0%</b>	<b>134,655,287</b>	<b>136,022,836</b>	<b>-1.0%</b>	
事業者向	信用貸付	無担保	20% 超	68,727	92,168	-25.4%	85,266	114,739	-25.7%
			15% 超 ~ 20% 以下	0	11,235	-100.0%	0	15,405	-100.0%
			10% 超 ~ 15% 以下	50,980	50,047	1.9%	130,035	34,770	274.0%
			10% 以下	104,311	122,559	-14.9%	11,006	18,402	-40.2%
			不明	122,714	159,956	-23.3%	77,658	213	36390.2%
	信用貸付	保証付	20% 超	15,369	33,451	-54.1%	14,975	28,467	-47.4%
			15% 超 ~ 20% 以下	9,980	17,458	-42.8%	5,165	10,703	-51.7%
			10% 超 ~ 15% 以下	29,541	32,310	-8.6%	21,975	21,120	4.0%
			10% 以下	31,840	203,339	-84.3%	1,791	2,219	-19.3%
			不明	11,673	12,898	-9.5%	595	1,922	-69.0%
	担保貸付	不動産	20% 超	0	0		0	0	
			15% 超 ~ 20% 以下	0	687	-100.0%	0	383	-100.0%
			10% 超 ~ 15% 以下	29,173	33,087	-11.8%	4,680	4,229	10.7%
			10% 以下	807,517	845,155	-4.5%	6,396	6,712	-4.7%
			不明	42,430	165,215	-74.3%	2,939	1,997	47.2%
		証券、他	20% 超	0	0		0	0	
			15% 超 ~ 20% 以下	54	21	160.5%	40	12	233.3%
			10% 超 ~ 15% 以下	768	1,777	-56.8%	300	65	361.5%
			10% 以下	139,894	178,966	-21.8%	628	359	74.9%
			不明	757,847	885,107	-14.4%	24,266	34,324	-29.3%
	商業手形割引	20% 超	0	0		0	0		
		15% 超 ~ 20% 以下	0	0		0	0		
		10% 超 ~ 15% 以下	6,087	12,068	-49.6%	4,555	10,367	-56.1%	
		10% 以下	0	321	-100.0%	0	282	-100.0%	
		不明	56	568	-90.1%	42	256	-83.5%	
その他営業貸付	20% 超	0	0		0	0			
	15% 超 ~ 20% 以下	0	0		0	0			
	10% 超 ~ 15% 以下	0	0		0	0			
	10% 以下	465,436	287,931	61.6%	1,140	132	763.6%		
	不明	241,015	331,508	-27.3%	69	255	-73.1%		
事業者向 計			<b>2,935,412</b>	<b>3,477,832</b>	<b>-15.6%</b>	<b>393,521</b>	<b>307,332</b>	<b>28.0%</b>	
総合計			<b>14,836,483</b>	<b>17,638,315</b>	<b>-15.9%</b>	<b>135,048,808</b>	<b>136,330,168</b>	<b>-0.9%</b>	

**図表2 貸付種別の営業状況**
**(1) 月末貸付残高**

調査対象月	調査対象社数	時点	営業貸付に関する月末貸付残高 (百万円)								
			消費者向			事業者向					
			無担保貸付	有担保貸付	住宅向貸付	信用貸付		担保貸付		商業手形割引	その他営業貸付
			無担保	保証付	不動産	証券他					
2009.4 (確報)	69社	当月	11,304,608	611,033	944,448	386,972	143,210	994,225	1,047,373	7,351	807,491
		前年同月	13,233,727	707,994	928,207	486,880	356,157	1,259,731	1,037,924	20,855	673,960
		前年同月比	-14.6%	-13.7%	1.7%	-20.5%	-59.8%	-21.1%	0.9%	-64.8%	19.8%
2009.5 (確報)	68社	当月	11,193,772	605,511	938,119	378,747	115,297	1,026,287	1,029,087	7,202	784,343
		前年同月	13,148,995	704,300	928,482	469,634	347,146	1,240,562	1,029,926	23,426	731,686
		前年同月比	-14.9%	-14.0%	1.0%	-19.4%	-66.8%	-17.3%	-0.1%	-69.3%	7.2%
2009.6 (確報)	67社	当月	11,019,403	597,773	943,299	390,983	110,081	924,849	1,023,770	7,108	741,396
		前年同月	13,003,333	698,839	931,575	529,270	335,342	1,101,294	1,059,068	20,764	695,468
		前年同月比	-15.3%	-14.5%	1.3%	-26.1%	-67.2%	-16.0%	-3.3%	-65.8%	6.6%
2009.7 (確報)	67社	当月	10,782,811	588,808	942,688	371,469	103,825	906,314	992,831	7,154	729,037
		前年同月	12,858,995	689,931	931,251	484,383	327,133	1,102,519	1,076,358	21,967	655,135
		前年同月比	-16.1%	-14.7%	1.2%	-23.3%	-68.3%	-17.8%	-7.8%	-67.4%	11.3%
2009.8 (速報)	67社	当月	10,629,276	580,235	944,262	321,606	103,851	905,058	958,085	7,083	722,614
		前年同月	12,771,339	682,292	933,653	451,697	327,576	1,110,749	1,072,269	22,592	638,367
		前年同月比	-16.8%	-15.0%	1.1%	-28.8%	-68.3%	-18.5%	-10.6%	-68.6%	13.2%
2009.9 (速報)	67社	当月	10,497,265	572,585	944,810	349,315	100,701	900,421	934,458	8,181	722,461
		前年同月	12,652,762	671,931	939,367	463,803	311,080	1,068,187	1,063,635	17,530	615,090
		前年同月比	-17.0%	-14.8%	0.6%	-24.7%	-67.6%	-15.7%	-12.1%	-53.3%	17.5%
2009.10 (速報)	67社	当月	10,393,674	562,216	945,181	346,731	98,403	879,120	898,563	6,143	706,451
		前年同月	12,560,944	659,014	940,525	435,966	299,457	1,044,144	1,065,871	12,957	619,439
		前年同月比	-17.3%	-14.7%	0.5%	-20.5%	-67.1%	-15.8%	-15.7%	-52.6%	14.0%
2009.11		当月									
		前年同月									
		前年同月比									
2009.12		当月									
		前年同月									
		前年同月比									
2010.1		当月									
		前年同月									
		前年同月比									
2010.2		当月									
		前年同月									
		前年同月比									
2010.3		当月									
		前年同月									
		前年同月比									

**(2) 月間貸付金額**

調査対象月	調査対象社数	時点	営業貸付に関する月間貸付金額（百万円）								
			消費者向			事業者向					
			無担保貸付	有担保貸付	住宅向貸付	信用貸付		担保貸付		商業手形割引	その他営業貸付
			無担保	保証付	不動産	証券他					
2009.4 (確報)	69社	当月	511,191	4,372	19,373	57,191	1,672	12,738	81,475	102	103,613
		前年同月	647,435	11,493	14,205	43,622	49,531	60,591	92,450	3,209	302,913
		前年同月比	-21.0%	-62.0%	36.4%	31.1%	-96.6%	-79.0%	-11.9%	-96.8%	-65.8%
2009.5 (確報)	68社	当月	518,057	3,856	19,299	36,684	1,602	11,199	102,515	87	68,087
		前年同月	670,339	7,433	15,084	44,983	13,521	36,813	125,407	3,716	178,681
		前年同月比	-22.7%	-48.1%	27.9%	-18.5%	-88.2%	-69.6%	-18.3%	-97.7%	-61.9%
2009.6 (確報)	67社	当月	492,375	4,561	22,449	58,964	1,919	17,887	129,358	63	47,009
		前年同月	625,075	8,875	17,535	112,980	30,026	39,723	160,361	3,435	92,318
		前年同月比	-21.2%	-48.6%	28.0%	-47.8%	-93.6%	-55.0%	-19.3%	-98.2%	-49.1%
2009.7 (確報)	67社	当月	474,723	4,408	26,083	53,363	1,776	17,383	92,234	114	49,924
		前年同月	591,180	5,988	20,081	92,394	9,168	57,216	118,752	3,320	83,328
		前年同月比	-19.7%	-26.4%	29.9%	-42.2%	-80.6%	-69.6%	-22.3%	-96.6%	-40.1%
2009.8 (速報)	67社	当月	479,014	3,201	25,450	35,637	3,532	22,247	91,191	73	28,554
		前年同月	606,160	7,423	19,053	75,622	11,597	26,081	118,136	2,482	85,790
		前年同月比	-21.0%	-56.9%	33.6%	-52.9%	-69.5%	-14.7%	-22.8%	-97.1%	-66.7%
2009.9 (速報)	67社	当月	501,716	3,482	28,396	55,907	2,023	33,917	83,012	363	47,844
		前年同月	655,249	6,619	23,873	73,395	4,759	27,989	123,761	512	136,947
		前年同月比	-23.4%	-47.4%	18.9%	-23.8%	-57.5%	21.2%	-32.9%	-29.1%	-65.1%
2009.10 (速報)	67社	当月	470,367	3,908	28,501	48,214	2,023	12,219	110,753	82	25,067
		前年同月	653,297	6,443	24,911	52,704	3,811	26,163	192,374	168	143,979
		前年同月比	-28.0%	-39.3%	14.4%	-8.5%	-46.9%	-53.3%	-42.4%	-51.3%	-82.6%
2009.11		当月									
		前年同月									
		前年同月比									
2009.12		当月									
		前年同月									
		前年同月比									
2010.1		当月									
		前年同月									
		前年同月比									
2010.2		当月									
		前年同月									
		前年同月比									
2010.3		当月									
		前年同月									
		前年同月比									

### (3) 月間契約件数

調査対象月	調査対象社数	時点	営業貸付に関する契約数（件）								
			消費者向			事業者向					
			無担保貸付	有担保貸付	住宅向貸付	信用貸付		担保貸付		商業手形割引	その他営業貸付
			無担保	保証付	不動産	証券他					
2009.4 (確報)	69社	当月	1,294,500	395	823	7,576	502	222	56	107	95
		前年同月	1,192,904	723	600	10,244	1,409	535	55	3,436	109
		前年同月比	8.5%	-45.4%	37.1%	-26.0%	-64.3%	-58.5%	2.7%	-96.9%	-13.1%
2009.5 (確報)	68社	当月	1,230,966	294	770	6,981	391	215	40	100	90
		前年同月	1,295,529	587	641	9,512	1,335	415	53	3,708	82
		前年同月比	-5.0%	-49.9%	20.1%	-26.6%	-70.7%	-48.2%	-25.1%	-97.3%	9.8%
2009.6 (確報)	67社	当月	1,196,002	341	985	10,644	457	258	53	90	115
		前年同月	1,232,555	523	708	11,209	1,211	425	48	3,444	110
		前年同月比	-3.0%	-34.8%	39.1%	-5.0%	-62.2%	-39.3%	11.1%	-97.4%	4.6%
2009.7 (確報)	67社	当月	1,103,355	317	1,120	10,217	454	284	50	139	80
		前年同月	1,191,003	518	815	9,806	1,060	395	45	3,362	86
		前年同月比	-7.4%	-38.7%	37.4%	4.2%	-57.1%	-28.0%	11.2%	-95.9%	-6.9%
2009.8 (速報)	67社	当月	1,030,135	269	1,125	6,239	474	261	58	64	75
		前年同月	1,061,072	470	738	8,972	1,102	318	48	2,810	84
		前年同月比	-2.9%	-42.7%	52.3%	-30.5%	-57.0%	-18.0%	19.7%	-97.7%	-10.3%
2009.9 (速報)	67社	当月	1,052,122	301	1,221	10,512	438	306	38	109	83
		前年同月	1,159,021	478	883	10,852	1,010	326	100	487	107
		前年同月比	-9.2%	-37.1%	38.2%	-3.1%	-56.6%	-6.0%	-61.8%	-77.6%	-22.5%
2009.10 (速報)	67社	当月	1,017,491	306	1,218	9,672	473	284	48	85	87
		前年同月	1,276,548	528	943	11,909	1,004	333	67	164	114
		前年同月比	-20.3%	-42.1%	29.2%	-18.8%	-52.8%	-14.7%	-28.4%	-48.2%	-23.9%
2009.11		当月									
		前年同月									
		前年同月比									
2009.12		当月									
		前年同月									
		前年同月比									
2010.1		当月									
		前年同月									
		前年同月比									
2010.2		当月									
		前年同月									
		前年同月比									
2010.3		当月									
		前年同月									
		前年同月比									

※「契約件数」には、クレジットカード業態における、キャッシング機能付クレジットカード、ローンカードの発行件数もカウントしている。

**(4) 月末保証残高**

調査対象月	調査対象社数	時点	月末保証残高 (百万円)					
			金融機関の貸付に対する保証			ノンバンク等の貸付に対する保証		
			無担保貸付	住宅向貸付	左記以外の貸付	無担保貸付	住宅向貸付	左記以外の貸付
2009.4 (確報)	69社	当月	2,605,147	673,425	16,038	254,167	946,834	0
		前年同月	2,546,100	683,100	14,063	273,765	902,646	0
		前年同月比	2.3%	-1.4%	14.0%	-7.2%	4.9%	-
2009.5 (確報)	68社	当月	2,597,880	687,638	15,590	177,414	949,546	29
		前年同月	2,529,670	687,564	17,835	271,767	907,246	0
		前年同月比	2.7%	0.0%	-12.6%	-34.7%	4.7%	-
2009.6 (確報)	67社	当月	2,596,542	679,429	14,345	177,490	954,224	29
		前年同月	2,546,505	680,269	21,206	269,576	910,306	0
		前年同月比	2.0%	-0.1%	-32.4%	-34.2%	4.8%	-
2009.7 (確報)	67社	当月	2,578,838	674,488	14,137	176,017	960,087	29
		前年同月	2,538,491	674,689	21,870	264,505	913,414	0
		前年同月比	1.6%	0.0%	-35.4%	-33.5%	5.1%	-
2009.8 (速報)	67社	当月	2,576,859	672,675	13,536	175,780	962,979	43
		前年同月	2,551,047	666,648	22,472	261,847	915,057	0
		前年同月比	1.0%	0.9%	-39.8%	-32.9%	5.2%	-
2009.9 (速報)	67社	当月	2,769,881	668,074	12,966	176,498	965,773	38
		前年同月	2,555,054	665,609	21,881	262,911	920,040	0
		前年同月比	8.4%	0.4%	-40.7%	-32.9%	5.0%	-
2009.10 (速報)	67社	当月	2,777,269	668,501	12,860	176,094	969,487	38
		前年同月	2,576,623	665,889	21,899	262,351	925,252	0
		前年同月比	7.8%	0.4%	-41.3%	-32.9%	4.8%	-
2009.11		当月						
		前年同月						
		前年同月比						
2009.12		当月						
		前年同月						
		前年同月比						
2010.1		当月						
		前年同月						
		前年同月比						
2010.2		当月						
		前年同月						
		前年同月比						
2010.3		当月						
		前年同月						
		前年同月比						

＜参 考＞ 成約率（消費者向無担保貸付）

年度	調査月	消費者向無担保貸付		
		当月	前年同月	前年同月差
20 年度 調査	2008.4(確報)	29.0%	34.9%	-5.9%
	2008.5(確報)	28.7%	32.3%	-3.6%
	2008.6(確報)	30.2%	37.2%	-7.0%
	2008.7(確報)	29.1%	35.2%	-6.1%
	2008.8(確報)	31.0%	35.2%	-4.2%
	2008.9(確報)	31.7%	32.8%	-1.1%
	2008.10(確報)	31.6%	31.4%	0.2%
	2008.11(確報)	32.4%	31.6%	0.8%
	2008.12(確報)	28.9%	29.2%	-0.3%
	2009.1(確報)	27.3%	25.9%	1.4%
	2009.2(確報)	27.9%	27.4%	0.4%
	2009.3(確報)	27.8%	28.2%	-0.4%
21 年度	2009.4(確報)	29.1%	29.4%	-0.4%
	2009.5(確報)	29.4%	29.1%	0.3%
	2009.6(確報)	29.3%	30.5%	-1.1%
	2009.7(速報)	27.7%	29.6%	-1.9%
	2009.8(速報)	28.5%	31.5%	-3.0%
	2009.9(速報)	28.3%	32.0%	-3.7%
	2009.10(速報)	27.6%	32.1%	-4.4%
	2009.11(速報)			

成約率: 消費者金融業態における消費者向無担保貸付の契約率（当月契約数/当月申込数）

前年同月差: 当月成約率から前年同月成約率を単純減算したもの

\*20年度調査と21年度調査の母集団は異なる