

平成 21 年 9 月 15 日

各 位

東京都港区高輪三丁目 19 番 15 号
日 本 貸 金 業 協 会
会 長 小 杉 俊 二
問 い 合 せ 先 企 画 調 査 部 調 査 課
電 話 番 号 0 3 - 5 7 3 9 - 3 0 1 3
F A X 番 号 0 3 - 5 7 3 9 - 3 0 2 7

貸金業界の月次統計資料の公表について(9月公表分)

日本貸金業協会では、貸金業界の現状と動向を把握することを目的に調査・作成している、月次統計資料を下記の通り公表いたします。

■ 当 月 の 概 況 ■

I. 協会員の状況 (7月度実績) 資料内 P2-P6 参照

- 協会員数は、7月末で 2,640 社（前月比▲52 社）となった。
- 貸金業登録業者数は 7 月末で 5,231 社（前月比▲247 社）であり、協会加入率（協会員数 / 登録業者数）は 50.5%（前月比+1.4%）となった。協会設立以来初めて加入率が 50%を超えた。

II. 苦情・相談の状況 (8月度実績) 資料内 P7-P9 参照

- 苦情受付件数は当月実績で 65 件であり、前月対比▲42 件であった。
- 相談受付件数は当月実績で 3,919 件であり、前月対比▲607 件であった。
- 相談内容別では、「貸付自粛依頼・撤回」（595 件）と「融資関連（借入相談等）」（555 件）が最も多く、以下「登録業者確認」（415 件）、「ヤミ金融関連」（304 件）、「返済困難」（276 件）が上位を占める。

III. 月次実態調査 (7月度実績) 資料内 P10-P21 参照

- 調査協力 67 社の合計貸付残高は 15 兆 4,249 億円。前年同月比▲15.0%となった。[資料 P16]
- 消費者向無担保貸付残高は、前年同月比▲16.1% [資料 P17] の減少となっており、特に消費者金融業態における前年同月比が▲20.4% [資料 P13] と大きく減少している。
- 事業者向貸付残高（信用貸付+担保貸付）は、前年同月比▲22.1% [資料 P17] の減少となっている。月間の貸付金額も信用貸付（保証付）は前年対比▲81.3% [資料 P18]、担保貸付（不動産）は▲70.1% [資料 P18] の大幅減少となっている。

※ 調査対象社数、カバレッジ等については P3 をご覧ください。

記

1. 公表日

平成21年9月15日(火)

2. 公表内容

統計名		対象時期	統計項目	
I	協会の状況	7月度 実績	(1) 協会員数と加入率の推移 (2) 協会員の増減推移 (3) 財務局・都道府県知事別協会員数 (4) 協会員内訳の推移	
II	苦情・相談の状況	8月度 実績	(1) 苦情・相談件数の推移 (2) 苦情・相談の内容分類	
III	月次実態調査	7月度 実績 (速報値)	当月概況	(1) 全体(3業態計) (2) 消費者金融業態 (3) 事業者金融業態 (4) クレジット業態等 (5) 貸出金利帯別貸付残高・件数
			時系列 データ	(6) 月末貸付残高 (7) 月間貸付金額 (8) 月間契約件数 (9) 月末保証残高
		詳細時系列 データ	貸付残高、有残件数、約定金利、貸付金額、 契約数、保証残高、保証件数、店舗数	

3. ホームページ掲載箇所

日本貸金業協会ホームページ(<http://www.j-fsa.or.jp/>) 内、
月次統計資料のページ(http://www.keieiken.co.jp/j-fsa/monthly_survey/index.html)

※月次統計資料のうち、月次実態調査はその一部業務を株式会社 NTT データ経営研究所に委託しており、統計ページの運営も同社が行っております。

4. 今後の公表予定について

毎月15日を目途に公表を行います。

5. ご参考 一月次実態調査について

月次実態調査とは、特定協会の協力を得て、その動向を月次で調査・分析した統計資料です。全協会の貸付残高の80%以上のカバレッジを確保した統計データとなっております。

【 協力社数と残高カバレッジ 】

H20年度	4月-8月		9月		10月-12月		1-3月	
	社数	カバレッジ	社数	カバレッジ	社数	カバレッジ	社数	カバレッジ
消費者金融業態	23	89.1%	22	87.8%	22	87.8%	22	87.8%
事業者金融業態	19	62.1%	19	62.1%	18	60.8%	17	58.4%
クレジット・信販業態	22	89.9%	22	89.9%	22	89.9%	22	89.9%
合計	64	83.7%	63	83.2%	62	82.9%	61	82.4%
H21年度	4月		5月		6月-			
	社数	カバレッジ	社数	カバレッジ	社数	カバレッジ		
消費者金融業態	22	92.6%	21	92.6%	21	91.6%		
事業者金融業態	21	52.8%	21	52.8%	20	50.0%		
クレジット・信販業態	26	90.6%	26	90.6%	26	90.6%		
合計	69	84.4%	68	84.4%	67	83.5%		

* カバレッジは、期初における各事業者の直近決算年度末貸付残高を 全協会の貸付残高で(各業態別に)除したものです。
 -H20年度カバレッジ: 対象社の貸付残高/全協会員3,757社(H20.4)の貸付残高
 -H21年度カバレッジ: 対象社の貸付残高/全協会員2,841社(H21.4)の貸付残高
 - 調査対象先の合併や分割等により、係数に変化が生じる場合がある。

* 平成21年度調査の開始にあたり、調査対象社の補完を行っている。

[消費者金融業態] ・消費者向無担保貸金業者 ・消費者向有担保貸金業者 ・消費者向住宅向貸金業者 等
 [事業者金融業態] ・事業者向貸金業者 ・リース会社 ・手形割引業者 等
 [クレジット業態等] ・銀行系クレジットカード会社 ・信販会社 ・流通・メーカー系クレジットカード会社

以上

月次統計資料

平成21年9月発行



日本貸金業協会

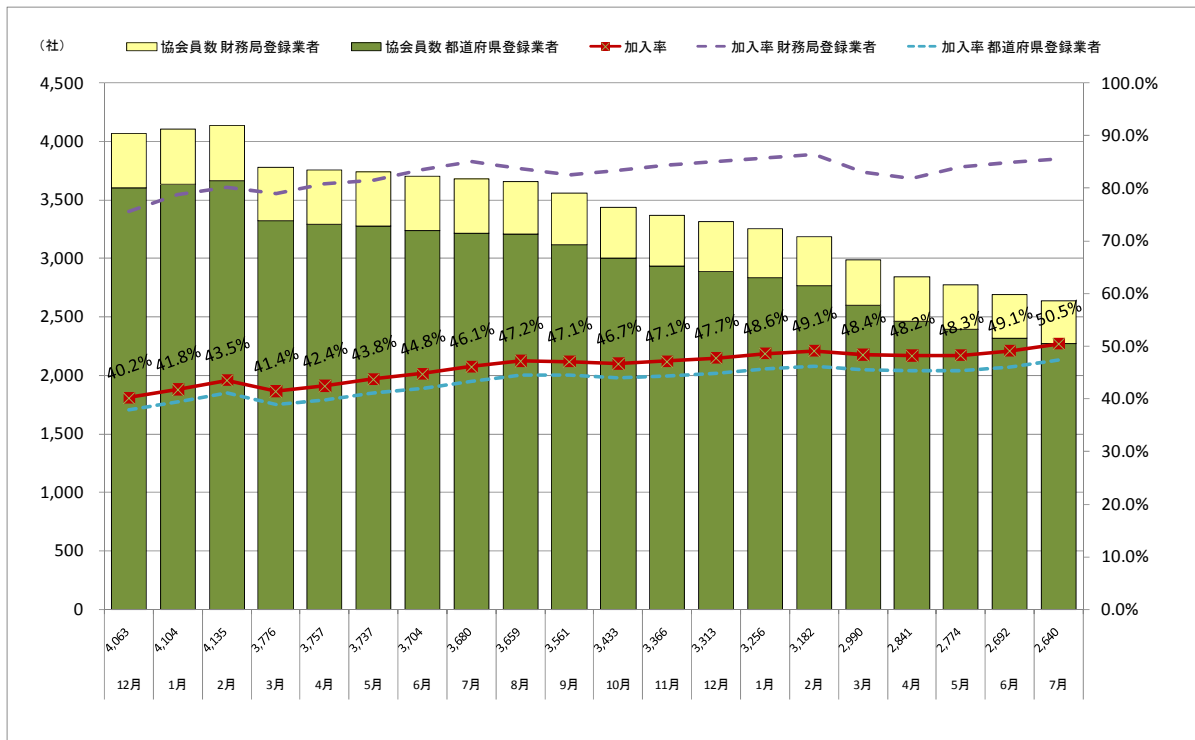
I. 協会員の状況について

図表1 協会員数と加入率の推移

単位：社(数)

	協会設立時 (19年12月)	19年度末 (20年3月)	20年度末 (21年3月)	平成21年4月	平成21年5月	平成21年6月	平成21年7月
協会員数	4,063	3,776	2,990	2,841	2,774	2,692	2,640
財務局登録業者	462	458	393	378	376	375	370
都道府県登録業者	3,601	3,318	2,597	2,463	2,398	2,317	2,270
加入率	40.2%	41.4%	48.4%	48.2%	48.3%	49.1%	50.5%
財務局登録業者	75.6%	79.0%	83.1%	81.8%	84.1%	84.8%	85.6%
都道府県登録業者	37.9%	38.9%	45.5%	45.4%	45.3%	46.0%	47.3%
(参考)登録事業者数	10,108	9,115	6,178	5,893	5,740	5,478	5,231
財務局登録業者	611	580	473	462	447	442	432
都道府県登録業者	9,497	8,535	5,705	5,431	5,293	5,036	4,799

(注)登録事業者数の出典：金融庁「貸金業関係統計資料」



図表2 協会の増減推移

単位:社(数)

	設立時	19年度計	20年度計	21年度			
	(19年12月)	(20.1-20.3)	(20.4-21.3)	4月	5月	6月	7月
増 加 (加入)	—	164	343	19	10	9	11
減 少 (脱会)	—	451	1,129	168	77	91	63
退会	—	189	451	48	30	22	10
資格喪失(廃業等)	—	186	654	121	47	69	53
廃業	—	147	532	116	42	63	46
不更新	—	32	87	3	4	5	2
資格取消(行政処分)	—	7	35	2	1	1	5
除名	—	0	27	0	0	0	0
その他	—	76	-3	-1	0	0	0
増 減 計	—	-287	-786	-149	-67	-82	-52
当月末会員数	4,063	3,776	2,990	2,841	2,774	2,692	2,640

注 平成19年度の増加(加入)には、設立時における加入申込書に不備があった先の【加入追認】も含まれる。
 減少要因の「その他」は、【加入撤回】、【重複登録修正】、【会員権の復活(権利承継)】等である。

H21年度より「減少数の内訳」(業態別/資本金別/登録更新回数別)資料の公表は中止とし、
 「協会の内訳」(業態別/資本金別/登録更新回数別)資料をP5.6に掲載しています。

図表3 財務局・都道府県知事別協会員数

平成 21 年 7 月度

	協会員数 7月 (社)	登録業者数 7月 (社)	比率 (%)
関東財務局	155	204	76.0%
東京都	461	1,284	35.9%
神奈川県	67	133	50.4%
埼玉県	47	89	52.8%
千葉県	42	73	57.5%
山梨県	24	27	88.9%
栃木県	11	22	50.0%
茨城県	27	48	56.3%
群馬県	17	32	53.1%
新潟県	19	35	54.3%
長野県	20	33	60.6%
小計	735	1,776	41.4%
合計	890	1,980	44.9%
近畿財務局	56	60	93.3%
大阪府	208	484	43.0%
京都府	76	145	52.4%
兵庫県	97	209	46.4%
奈良県	9	39	23.1%
和歌山県	15	39	38.5%
滋賀県	25	34	73.5%
小計	430	950	45.3%
合計	486	1,010	48.1%
北海道財務局	7	8	87.5%
北海道	99	158	62.7%
小計	99	158	62.7%
合計	106	166	63.9%
東北財務局	31	31	100.0%
宮城県	57	73	78.1%
岩手県	20	36	55.6%
福島県	11	26	42.3%
秋田県	17	22	77.3%
青森県	17	32	53.1%
山形県	12	20	60.0%
小計	134	209	64.1%
合計	165	240	68.8%
東海財務局	27	28	96.4%
愛知県	75	169	44.4%
静岡県	67	95	70.5%
三重県	31	56	55.4%
岐阜県	21	31	67.7%
小計	194	351	55.3%
合計	221	379	58.3%
北陸財務局	9	9	100.0%
富山県	31	37	83.8%
石川県	12	34	35.3%
福井県	23	28	82.1%
小計	66	99	66.7%
合計	75	108	69.4%
中国財務局	23	23	100.0%
広島県	55	76	72.4%
山口県	41	58	70.7%
岡山県	52	89	58.4%
鳥取県	7	12	58.3%
島根県	4	7	57.1%
小計	159	242	65.7%
合計	182	265	68.7%
四国財務局	18	18	100.0%
香川県	17	36	47.2%
徳島県	16	32	50.0%
愛媛県	29	72	40.3%
高知県	34	45	75.6%
小計	96	185	51.9%
合計	114	203	56.2%
九州財務局	16	20	80.0%
熊本県	44	63	69.8%
大分県	25	42	59.5%
宮崎県	13	42	31.0%
鹿児島県	32	52	61.5%
小計	114	199	57.3%
合計	130	219	59.4%
福岡財務支局	24	27	88.9%
福岡県	123	349	35.2%
佐賀県	11	19	57.9%
長崎県	46	92	50.0%
小計	180	460	39.1%
合計	204	487	41.9%
沖縄総合事務局	4	4	100.0%
沖縄県	63	170	37.1%
小計	63	170	37.1%
合計	67	174	38.5%
財務局計	370	432	85.6%
都道府県計	2,270	4,799	47.3%
総合計	2,640	5,231	50.5%

※ 計数は今後変動することがある

※「登録業者数」は金融庁公表の数値

図表4 協会員内訳の推移
(1) 業態別

単位：社（数）、%

業態	19年度末 (H20.3)		20年度末 (H21.3)		21年度								期初比 H21.3対比
	件数	構成比	件数	構成比	4月		5月		6月		7月		
					件数	構成比	件数	構成比	件数	構成比	件数	構成比	件数
1 消費者向無担保貸金業者	1,845	48.9%	1,360	45.5%	1,301	45.8%	1,268	45.7%	1,233	45.8%	1,205	45.6%	-11.4%
2 消費者向有担保貸金業者	327	8.7%	265	8.9%	255	9.0%	252	9.1%	239	8.9%	234	8.9%	-11.7%
3 消費者向住宅向貸金業者	51	1.4%	45	1.5%	45	1.6%	44	1.6%	44	1.6%	43	1.6%	-4.4%
4 事業者向貸金業者	938	24.8%	723	24.2%	654	23.0%	631	22.7%	616	22.9%	605	22.9%	-16.3%
5 手形割引業者	99	2.6%	92	3.1%	93	3.3%	90	3.2%	86	3.2%	85	3.2%	-7.6%
6 クレジットカード会社	183	4.8%	172	5.8%	171	6.0%	171	6.2%	170	6.3%	170	6.4%	-1.2%
7 信販会社	70	1.9%	56	1.9%	53	1.9%	53	1.9%	53	2.0%	54	2.0%	-3.6%
8 流通・メーカー系会社	41	1.1%	40	1.3%	39	1.4%	39	1.4%	35	1.3%	35	1.3%	-12.5%
9 建設・不動産業者	91	2.4%	79	2.6%	76	2.7%	75	2.7%	72	2.7%	69	2.6%	-12.7%
10 質屋	6	0.2%	6	0.2%	6	0.2%	6	0.2%	5	0.2%	5	0.2%	-16.7%
11 リース会社	53	1.4%	48	1.6%	48	1.7%	48	1.7%	47	1.7%	47	1.8%	-2.1%
12 日賦貸金業者	72	1.9%	104	3.5%	100	3.5%	97	3.5%	92	3.4%	88	3.3%	-15.4%
総計	3,776	100.0%	2,990	100.0%	2,841	100.0%	2,774	100.0%	2,692	100.0%	2,640	100.0%	-11.7%

注)各月末時点における協会員データに基づき分類・集計

 H21年度より、従前の「減少数の内訳」（業態別/資本金別/登録更新回数別）資料の公表は中止とし、
 「協会員の内訳」（業態別/資本金別/登録更新回数別）資料の公表としております。

(2) 資本金別

単位：社(数)、%

資本金額	19年度末 (H20.3)		20年度末 (H21.3)		21年度								期初比 H21.3対比
	件数	構成比	件数	構成比	4月		5月		6月		7月		
個人	1,440	38.1%	1,050	35.1%	1,017	35.8%	997	35.9%	964	35.6%	942	35.7%	-10.3%
法人	2,336	61.9%	1,940	64.9%	1,824	64.2%	1,777	64.1%	1,728	64.2%	1,698	64.3%	-12.5%
5000万円以上	630	16.7%	576	19.3%	541	19.0%	533	19.2%	529	19.7%	526	19.9%	-8.7%
5000万円未満	420	11.1%	364	12.2%	383	13.5%	378	13.6%	370	13.7%	369	14.0%	1.4%
2000万円未満	1,286	34.1%	1,000	33.4%	900	31.7%	866	31.2%	829	30.8%	803	30.4%	-19.7%
総計	3,776	100.0%	2,990	100.0%	2,841	100.0%	2,774	100.0%	2,692	100.0%	2,640	100.0%	-11.7%

注)各月末時点における協会員データに基づき分類・集計

(3) 貸金業登録更新回数別

単位：社(数)、%

登録更新回数	19年度末 (H20.3)		20年度末 (H21.3)		21年度								期初比 H21.3対比
	件数	構成比	件数	構成比	4月		5月		6月		7月		
1 回	832	22.0%	615	20.6%	548	19.3%	534	19.3%	508	18.9%	484	18.3%	-21.3%
2 回	500	13.2%	426	14.2%	404	14.2%	391	14.1%	383	14.2%	370	14.0%	-13.1%
3 回	360	9.5%	312	10.4%	298	10.5%	291	10.5%	282	10.5%	278	10.5%	-10.9%
4 回	276	7.3%	211	7.1%	205	7.2%	202	7.3%	196	7.3%	199	7.5%	-5.7%
5 回	235	6.2%	168	5.6%	166	5.8%	162	5.8%	159	5.9%	155	5.9%	-7.7%
6 回	230	6.1%	166	5.6%	160	5.6%	153	5.5%	150	5.6%	145	5.5%	-12.7%
7 回	211	5.6%	190	6.4%	179	6.3%	178	6.4%	176	6.5%	178	6.7%	-6.3%
8 回	546	14.5%	129	4.3%	122	4.3%	119	4.3%	111	4.1%	104	3.9%	-19.4%
9 回	586	15.5%	773	25.9%	759	26.7%	744	26.8%	727	27.0%	727	27.5%	-6.0%
総計	3,776	100.0%	2,990	100.0%	2,841	100.0%	2,774	100.0%	2,692	100.0%	2,640	100.0%	-11.7%

注)各月末時点における協会員データに基づき分類・集計

H21年度より、従前の「減少数の内訳」(業態別/資本金別/登録更新回数別)資料の公表は中止とし、「協会員の内訳」(業態別/資本金別/登録更新回数別)資料の公表としております。

II. 苦情・相談の状況

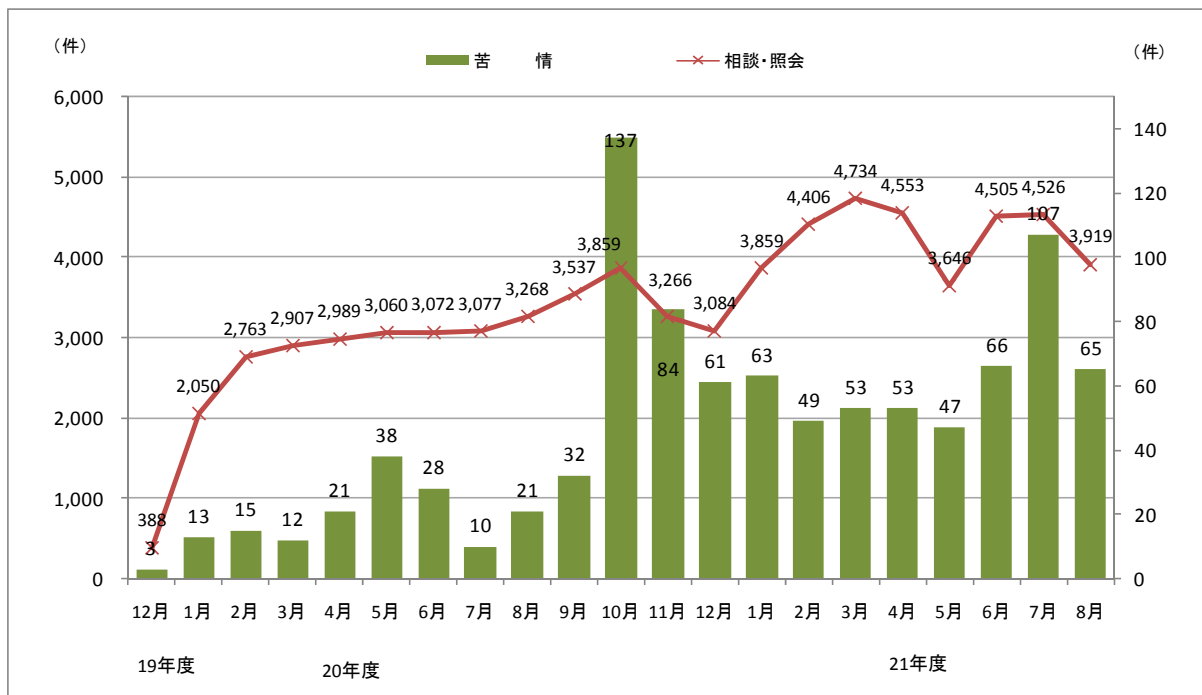
図表1 苦情・相談件数の推移

	19年度計	20年度計	21年度					計
	H19.12-H20.3	H20.4-H21.3	4月	5月	6月	7月	8月	
苦情	43	597	53	47	66	107	65	338
相談・照会	8,108	42,211	4,553	3,646	4,505	4,526	3,919	21,149
合計	8,151	42,808	4,606	3,693	4,571	4,633	3,984	21,487

単位:件

※ 合計値は年度合計(H21.4~)

<参考> 苦情・相談件数の推移



※平成19年12月度は12/19以降7日間の集計値

図表2 苦情・相談の内容分類

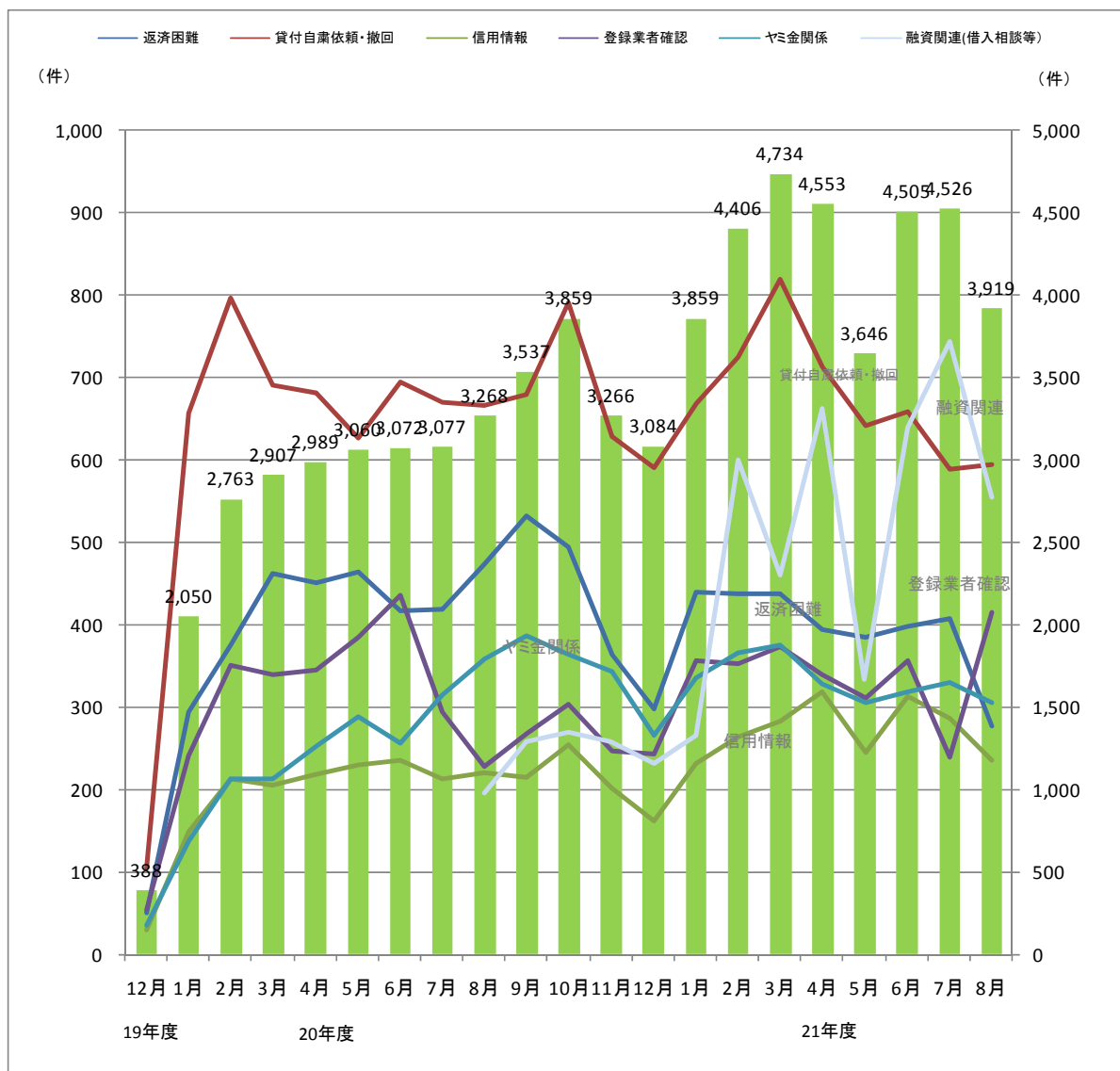
単位:件

区分	19年度計	20年度計	21年度					計(*1)	
	(19.12-20.3)	(20.4-21.3)	4月	5月	6月	7月	8月		
苦情	取立行為	10	326	14	15	11	23	23	86
	契約内容	6	85	10	7	8	26	9	60
	金利	2	7	1	0	0	0	1	2
	年金担保	0	1	0	0	0	0	0	0
	帳簿の開示	7	82	15	15	23	29	16	98
	過剰貸付	0	1	0	0	1	0	0	1
	行政当局詐称、登録業者詐称	0	0	0	0	0	0	0	0
	保証契約	0	4	1	0	2	0	0	3
	広告・勧誘(詐称以外)	0	11	2	2	2	1	1	8
	過払金(*2)	0	18	1	3	5	13	8	30
	その他	18	62	9	5	14	15	7	50
苦情計	43	597	53	47	66	107	65	338	
相談・照会	返済困難	1,180	5,214	393	384	397	406	276	1,856
	返済義務	207	1,011	96	55	89	94	61	395
	身分証明書等の紛失等	542	2,023	183	125	136	126	143	713
	貸付自粛依頼・撤回	2,249	8,240	714	642	658	589	595	3,198
	信用情報	593	2,722	318	244	313	285	234	1,394
	登録業者確認	983	3,824	339	310	355	238	415	1,657
	手数料	15	77	2	1	5	7	6	21
	ダイレクトメール	87	258	18	10	8	12	5	53
	契約内容	205	1,849	120	114	137	260	164	795
	帳簿の開示	50	282	22	23	25	23	15	108
	保証人の関係	48	180	15	11	17	16	13	72
	金利・計算方法	290	1,109	84	50	76	66	57	333
	自己破産・調停・民事再生手続	55	325	33	20	25	28	14	120
	ヤミ金融・違法業者被害あり	336	1,585	109	105	112	124	99	549
	ヤミ金融・違法業者被害なし	261	2,318	218	200	206	206	205	1,035
	融資関連(借入相談等)(*2)	0	2,541	662	334	641	744	555	2,936
	過払金(*2)	0	1,211	165	149	174	157	137	782
その他	1,007	7,442	1,062	869	1,131	1,145	925	5,132	
相談・照会計	8,108	42,211	4,553	3,646	4,505	4,526	3,919	21,149	

(*1) 計は年度計(H21.4～)

(*2) 項目はH20.8から集計開始(H20.7以前は「その他」項目に含まれる)

<参考> 相談内容の内訳*



*相談内容は主要項目だけを抽出 *ヤミ金関連は、「ヤミ金融・違法業者被害あり」と「ヤミ金融・違法業者被害なし」の合計値
※平成 19 年 12 月度は 12/19 以降 7 日間の集計

Ⅲ. 月次実態調査（協会員対象）

月次実態調査について

(1) 月次実態調査とは

月次実態調査とは、特定協会員の協力を得て、その各種営業計数の動向を月次で調査・分析した統計資料です。全協会員の貸付残高の80%以上のカバレッジを確保しています。

調査開始時からの協力社数、残高カバレッジの推移は下記のとおりです。

H20年度	4月-8月		9月		10月-12月		1-3月	
	社数	カバレッジ	社数	カバレッジ	社数	カバレッジ	社数	カバレッジ
消費者金融業態	23	89.1%	22	87.8%	22	87.8%	22	87.8%
事業者金融業態	19	62.1%	19	62.1%	18	60.8%	17	58.4%
クレジット業態等	22	89.9%	22	89.9%	22	89.9%	22	89.9%
合計	64	83.7%	63	83.2%	62	82.9%	61	82.4%
H21年度	4月		5月		6月-			
	社数	カバレッジ	社数	カバレッジ	社数	カバレッジ		
消費者金融業態	22	92.6%	21	92.6%	21	91.6%		
事業者金融業態	21	52.8%	21	52.8%	20	50.0%		
クレジット業態等	26	90.6%	26	90.6%	26	90.6%		
合計	69	84.4%	68	84.4%	67	83.5%		

* カバレッジは、期初における各事業者の直近決算年度末貸付残高を全協会員の貸付残高で(各業態別に)除したものである。
 -H20年度カバレッジ:対象社の貸付残高/全協会員3,757社(H20.4)の貸付残高
 -H21年度カバレッジ:対象社の貸付残高/全協会員2,841社(H21.4)の貸付残高
 * 平成21年度調査の開始にあたり、調査対象社の補完を行っている。
 -調査対象先の合併や分割等により、係数に変化が生じる場合がある。

H21.6 月度調査から調査対象社数に変更がありました。

(2) 調査結果各表の見方について

		概要および留意点
共通事項	対象社数	「対象社数」は、調査実施月における調査対象の全社数であり、各表、各項目等における回答社数ではない。(各項目により、回答社数は異なる)
	前年同月(比、差)	該当月の対象社をベースとした前年同月の値(比、差) ※ 従って、21年度調査における前年同月数値と、20年度調査における当月数値には差異が生じる。
	調査項目の定義	貸金業登録業者が法令により提出を義務付けられている「事業報告書」の定義に基本的に準じる。
	速報/確報	公表後3か月間は「速報」扱いとし、該当期間で修正等の生じた項目は、修正等を反映した上で4か月目に「確報」とする。
	[開示/非開示]項目	回答結果において、回答社が2社以下の項目については非開示[-]としている。
図表1 当月の営業状況 [単月]	(1)概況表(3業態計)	対象67社(H21.7現在)の単月の営業数値の集計表 ※21年度調査から「信用保証」に係る項目を新設しました
	(2)消費者金融業態	67社中、消費者金融業態21社(H21.7現在)の単月数値を集計
	(3)事業者金融業態	67社中、事業者金融業態20社(H21.7現在)の単月数値を集計
	(4)クレジット業態等	67社中、クレジット業態等26社(H21.7現在)の単月数値を集計
	(5)貸出金利帯別貸付残高件数	対象67社(H21.7)の月末時点における貸出金利帯別貸付残高・件数の集計表
図表2 貸付種別の営業状況 [時系列]	(1)月末貸付残高	全67社の月末貸付残高の単純集計表(各項目により、回答社数は異なる)
	(2)月間貸付金額	全67社の月間貸付金額の単純集計表(各項目により、回答社数は異なる)
	(3)月間契約件数	全67社の月間契約件数の単純集計表(各項目により、回答社数は異なる)
	(4)月末保証残高	全67社の月末保証残高の単純集計表(各項目により、回答社数は異なる) ※21年度調査からの新設項目
<参考> 成約率	(消費者向無担保貸付)	消費者金融業態のうち消費者向無担保貸付を行っている回答社による成約率 ・成約率=月間の契約件数/月間の申込件数

図表1 当月の営業状況
(1) 概況票(3業態計)
【営業貸付】

2009年7月

調査項目		月末/月間	月末時点の実績			月間の実績		
			貸付残高 (百万円)	有残件数 (件)	平均約定 金利(%)*2	貸付金額 (百万円)	契約数 (件)	
消費者向	無担保貸付 (住宅向を除く)	当月	10,782,811	138,674,593	18.77%	474,723	1,103,355	
		前年同月	12,858,995	135,924,611	20.43%	591,180	1,191,003	
		前年同月比	-16.1%	2.0%	-1.66%	-19.7%	-7.4%	
	有担保貸付 (住宅向を除く)	当月	588,808	135,025	12.12%	4,408	317	
		前年同月	689,931	151,493	13.39%	5,989	518	
		前年同月比	-14.7%	-10.9%	-1.27%	-26.4%	-38.7%	
	住宅向貸付	当月	942,688	74,005	3.04%	26,083	1,120	
		前年同月	931,251	72,878	3.14%	20,081	815	
		前年同月比	1.2%	1.5%	-0.11%	29.9%	37.4%	
事業者向	信用貸付	無担保	当月	371,426	311,099	12.35%	53,363	10,428
			前年同月	484,383	239,994	11.97%	92,269	9,806
			前年同月比	-23.3%	29.6%	0.38%	-42.2%	6.3%
		保証付	当月	97,447	45,764	13.58%	1,715	450
			前年同月	327,133	68,048	10.01%	9,168	1,060
			前年同月比	-70.2%	-32.7%	3.57%	-81.3%	-57.5%
	担保貸付	不動産	当月	868,467	11,260	4.96%	17,110	269
			前年同月	1,102,519	13,873	5.25%	57,216	395
			前年同月比	-21.2%	-18.8%	-0.29%	-70.1%	-31.8%
		証券、他	当月	991,908	27,775	4.44%	92,234	50
			前年同月	1,076,358	36,311	5.00%	118,752	45
			前年同月比	-7.8%	-23.5%	-0.57%	-22.3%	11.2%
	商業手形割引	当月	7,154	5,370	12.67%	114	139	
		前年同月	21,967	20,452	11.40%	3,320	3,362	
		前年同月比	-67.4%	-73.7%	1.27%	-96.6%	-95.9%	
その他営業貸付*1	当月	774,230	2,301	1.77%	50,261	80		
	前年同月	654,871	340	1.75%	83,293	86		
	前年同月比	18.2%	577.1%	0.02%	-39.7%	-6.9%		

※「その他営業貸付」とは、貸金業法における“貸付”のうち、関係会社間貸付等、他の項目に含まれない貸付をいう。

※「契約件数」には、クレジットカード業態における、キャッシング機能付クレジットカード、ローンカードの発行件数もカウントしている。

【店舗】

調査項目	店舗形態	有人	無人
店舗数	当月	1,896	8,208
	前年同月	2,393	10,187
	前年同月比	-20.8%	-19.4%

【信用保証】

調査項目		保証の対象	金融機関の貸付		ノンバンク等の貸付	
			保証残高 (百万円)	保証件数 (件)	保証残高 (百万円)	保証件数 (件)
信用保証	無担保貸付 (住宅向を除く)	当月	2,578,838	5,318,531	176,017	1,551,975
		前年同月	2,538,491	5,640,651	264,505	1,502,282
		前年同月比	1.6%	-5.7%	-33.5%	3.3%
	住宅向貸付	当月	674,488	56,348	960,087	89,164
		前年同月	674,689	106,643	913,414	65,429
		前年同月比	0.0%	-47.2%	5.1%	36.3%
	上記以外の貸付	当月	14,137	3,360	29	0
		前年同月	21,870	4,833	0	0
		前年同月比	-35.4%	-30.5%	-	-

H21 年度調査より、3 業態計の【信用保証】項目を新設しました。

(2) 消費者金融業態

【営業貸付】

2009年7月

調査項目		月末/月間	月末時点の実績			月間の実績		
			貸付残高 (百万円)	有残件数 (件)	平均約定 金利(%)*2	貸付金額 (百万円)	契約数 (件)	
消費者向	無担保貸付 (住宅向を除く)	当月	5,433,623	10,504,839	20.15%	128,142	59,536	
		前年同月	6,826,414	12,812,430	21.90%	187,609	72,319	
		前年同月比	-20.4%	-18.0%	-1.75%	-31.7%	-17.7%	
	有担保貸付 (住宅向を除く)	当月	510,616	126,123	12.71%	3,100	169	
		前年同月	604,638	142,393	14.07%	4,147	321	
		前年同月比	-15.6%	-11.4%	-1.36%	-25.2%	-47.4%	
	住宅向貸付	当月	317,382	21,312	3.69%	21,367	991	
		前年同月	275,722	18,985	3.97%	16,958	760	
		前年同月比	15.1%	12.3%	-0.28%	26.0%	30.4%	
事業者向	信用貸付	無担保	当月	-	-	-	-	-
			前年同月	-	-	-	-	-
			前年同月比	-	-	-	-	-
		保証付	当月	3,869	3,621	26.16%	-	-
			前年同月	6,431	5,551	26.97%	-	-
			前年同月比	-39.8%	-34.8%	-0.82%	-	-
	担保貸付	不動産	当月	32,939	1,518	6.01%	-	-
			前年同月	51,486	1,931	6.38%	-	-
			前年同月比	-36.0%	-21.4%	-0.37%	-	-
		証券、他	当月	8,817	519	4.53%	-	-
			前年同月	11,090	281	11.51%	-	-
			前年同月比	-20.5%	84.7%	-6.97%	-	-
	商業手形割引	当月	-	-	-	-	-	
		前年同月	-	-	-	-	-	
		前年同月比	-	-	-	-	-	
その他営業貸付*1	当月	-	-	-	-	-		
	前年同月	-	-	-	-	-		
	前年同月比	-	-	-	-	-		

*1「その他営業貸付」とは、貸金業法における“貸付”のうち、関係会社間貸付等、他の項目に含まれない貸付をいう。

*2 前年同月比欄の数値は、前年同月との金利差を示す。

【店舗】

調査項目	店舗形態	店舗数	
		有人	無人
店舗数	当月	678	7,792
	前年同月	1,133	9,629
	前年同月比	-40.2%	-19.1%

「消費者金融業態」とは、・消費者向無担保貸金業者 ・消費者向有担保貸金業者 ・消費者向住宅向貸金業者 等の事業者の合計

注) データ収集対象先が2社以下のデータについては非公開としている。

(3) 事業者金融業態

【営業貸付】

2009年7月

調査項目		月末/月間	月末時点の実績			月間の実績		
			貸付残高 (百万円)	有残件数 (件)	平均約定 金利(%)*2	貸付金額 (百万円)	契約数 (件)	
消費者向	無担保貸付 (住宅向を除く)	当月	45,896	161,603	18.30%	-	-	
		前年同月	65,502	228,557	20.67%	-	-	
		前年同月比	-29.9%	-29.3%	-2.37%	-	-	
	有担保貸付 (住宅向を除く)	当月	70,889	7,139	8.46%	-	-	
		前年同月	77,333	7,251	8.73%	-	-	
		前年同月比	-8.3%	-1.5%	-0.27%	-	-	
	住宅向貸付	当月	95,001	6,792	2.75%	-	-	
		前年同月	80,954	5,800	3.35%	-	-	
		前年同月比	17.4%	17.1%	-0.60%	-	-	
事業者向	信用貸付	無担保	当月	168,117	112,181	10.87%	41,876	9,703
			前年同月	258,009	136,640	10.31%	81,535	9,355
			前年同月比	-34.8%	-17.9%	0.56%	-48.6%	3.7%
		保証付	当月	50,032	34,620	17.53%	1,344	429
			前年同月	80,476	53,554	18.78%	2,580	1,019
			前年同月比	-37.8%	-35.4%	-1.25%	-47.9%	-57.9%
	担保貸付	不動産	当月	817,376	9,663	4.94%	14,321	240
			前年同月	1,027,299	11,835	5.22%	52,078	369
			前年同月比	-20.4%	-18.4%	-0.27%	-72.5%	-34.9%
		証券、他	当月	86,284	394	5.81%	1,971	31
			前年同月	123,370	424	6.16%	1,975	35
			前年同月比	-30.1%	-7.1%	-0.35%	-0.2%	-11.3%
	商業手形割引	当月	-	-	-	-	-	
		前年同月	-	-	-	-	-	
		前年同月比	-	-	-	-	-	
その他営業貸付*1	当月	-	-	-	-	-		
	前年同月	-	-	-	-	-		
	前年同月比	-	-	-	-	-		

*1「その他営業貸付」とは、貸金業法における“貸付”のうち、関係会社間貸付等、他の項目に含まれない貸付をいう。

*2 前年同月比欄の数値は、前年同月との金利差を示す。

【店舗】

調査項目	店舗形態	有人	無人
店舗数	当月	158	0
	前年同月	211	0
	前年同月比	-25.1%	-

「事業者金融業態」とは、・事業者向貸金業者 ・リース会社 ・手形割引業者 等の事業者の合計

注) データ収集対象先が2社以下のデータについては非公開としている。

(4) クレジット業態等

【営業貸付】

2009年7月

調査項目		月末/月間	月末時点の実績			月間の実績		
			貸付残高 (百万円)	有残件数 (件)	平均約定 金利(%)*2	貸付金額 (百万円)	契約数 (件)*3	
消費者向	無担保貸付 (住宅向を除く)	当月	5,303,292	128,008,151	17.33%	345,732	1,043,171	
		前年同月	5,967,078	122,883,623	18.49%	402,072	1,117,739	
		前年同月比	-11.1%	4.2%	-1.16%	-14.0%	-6.7%	
	有担保貸付 (住宅向を除く)	当月	7,303	1,763	4.43%	-	-	
		前年同月	7,960	1,849	7.37%	-	-	
		前年同月比	-8.2%	-4.7%	-2.93%	-	-	
	住宅向貸付	当月	530,305	45,901	2.51%	-	-	
		前年同月	574,575	48,093	2.46%	-	-	
		前年同月比	-7.7%	-4.6%	0.04%	-	-	
事業者向	信用貸付	無担保	当月	171,319	172,327	6.44%	-	-
			前年同月	181,438	56,786	5.87%	-	-
			前年同月比	-5.6%	203.5%	0.57%	-	-
		保証付	当月	43,546	7,523	7.39%	-	-
			前年同月	240,226	8,943	6.49%	-	-
			前年同月比	-81.9%	-15.9%	0.91%	-	-
	担保貸付	不動産	当月	18,151	79	3.12%	-	-
			前年同月	23,734	107	3.35%	-	-
			前年同月比	-23.5%	-26.2%	-0.23%	-	-
		証券、他	当月	896,806	26,862	2.30%	-	-
			前年同月	941,899	35,606	2.60%	-	-
			前年同月比	-4.8%	-24.6%	-0.30%	-	-
	商業手形割引	当月	-	-	-	-	-	
		前年同月	-	-	-	-	-	
		前年同月比	-	-	-	-	-	
その他営業貸付*1	当月	-	-	-	-	-		
	前年同月	-	-	-	-	-		
	前年同月比	-	-	-	-	-		

*1「その他営業貸付」とは、貸金業法における“貸付”のうち、関係会社間貸付等、他の項目に含まれない貸付をいう。

*2 前年同月比欄の数値は、前年同月との金利差を示す。

*3「契約件数」には、クレジットカード業態における、キャッシング機能付クレジットカード、ローンカードの発行件数もカウントしている。

【店舗】

調査項目	店舗形態	有人	無人
店舗数	当月	1,060	416
	前年同月	1,049	558
	前年同月比	1.0%	-25.4%

「クレジット業態等」とは、・銀行系クレジットカード会社 ・信販会社 ・流通・メーカー系クレジットカード会社 の事業者の合計

注) データ収集対象先が2社以下のデータについては非公開としている。

(5) 貸出金利帯別貸付残高・件数

2009年7月

調査項目		平均約定金利幅	貸付残高 (百万円)			有残件数 (件)			
			当月	前年同月	前年同月比	当月	前年同月	前年同月比	
消費者向	無担保貸付 (住宅向を除く)	20% 超	3,785,786	7,390,933	-48.8%	22,911,616	31,849,428	-28.1%	
		15% 超 ~ 20% 以下	6,385,105	4,167,099	53.2%	112,756,757	94,205,648	19.7%	
		10% 超 ~ 15% 以下	399,872	422,426	-5.3%	1,566,338	1,722,403	-9.1%	
		10% 以下	88,745	99,614	-10.9%	121,039	135,545	-10.7%	
		不明	123,303	778,923	-84.2%	1,318,843	8,011,586	-83.5%	
	有担保貸付 (住宅向を除く)	20% 超	111	215	-48.4%	70	128	-45.3%	
		15% 超 ~ 20% 以下	195,677	234,712	-16.6%	66,122	76,150	-13.2%	
		10% 超 ~ 15% 以下	231,968	280,902	-17.4%	49,768	57,411	-13.3%	
		10% 以下	159,174	110,228	44.4%	18,623	8,294	124.5%	
		不明	1,878	63,874	-97.1%	442	9,510	-95.4%	
	住宅向貸付	20% 超	0	0		0	0		
		15% 超 ~ 20% 以下	0	0		0	0		
		10% 超 ~ 15% 以下	0	0		0	0		
10% 以下		600,608	553,852	8.4%	46,734	43,088	8.5%		
不明		342,080	377,398	-9.4%	27,271	29,790	-8.5%		
消費者向 計			12,314,307	14,480,176	-15.0%	138,883,623	136,148,982	2.0%	
事業者向	信用貸付	無担保	20% 超	75,348	105,756	-28.8%	91,380	121,429	-24.7%
			15% 超 ~ 20% 以下	0	13,260	-100.0%	0	17,330	-100.0%
			10% 超 ~ 15% 以下	48,818	50,337	-3.0%	37,474	35,011	7.0%
			10% 以下	86,887	147,108	-40.9%	109,247	17,290	531.9%
			不明	160,373	167,923	-4.5%	72,997	48,934	49.2%
		保証付	20% 超	17,611	35,578	-50.5%	17,201	30,078	-42.8%
			15% 超 ~ 20% 以下	10,405	20,358	-48.9%	5,229	12,247	-57.3%
			10% 超 ~ 15% 以下	29,529	32,571	-9.3%	21,540	21,151	1.8%
			10% 以下	36,214	221,598	-83.7%	1,779	2,360	-24.6%
			不明	3,688	17,028	-78.3%	15	2,212	-99.3%
	担保貸付	不動産	20% 超	0	0		0	0	
			15% 超 ~ 20% 以下	0	737	-100.0%	0	346	-100.0%
			10% 超 ~ 15% 以下	29,237	32,006	-8.6%	4,656	4,078	14.2%
			10% 以下	832,838	883,593	-5.7%	6,599	7,033	-6.2%
		不明	6,391	186,183	-96.6%	5	2,416	-99.8%	
		証券、他	20% 超	0	0		0	0	
			15% 超 ~ 20% 以下	49	25	95.8%	49	15	226.7%
			10% 超 ~ 15% 以下	651	1,789	-63.6%	251	29	765.5%
	10% 以下		150,204	182,255	-17.6%	632	428	47.7%	
	不明	841,003	892,289	-5.7%	26,843	35,839	-25.1%		
	商業手形割引	20% 超	0	0	-100.0%	0	1	-100.0%	
		15% 超 ~ 20% 以下	0	0		0	0		
		10% 超 ~ 15% 以下	7,075	18,855	-62.5%	5,311	17,528	-69.7%	
10% 以下		0	219	-100.0%	0	229	-100.0%		
不明		79	2,893	-97.3%	59	2,694	-97.8%		
その他営業貸付	20% 超	0	0		0	0			
	15% 超 ~ 20% 以下	0	0		0	0			
	10% 超 ~ 15% 以下	0	0		0	0			
	10% 以下	491,222	357,375	37.5%	1,101	117	841.0%		
	不明	283,007	297,496	-4.9%	1,200	223	438.6%		
事業者向 計			3,110,631	3,667,232	-15.2%	403,569	379,018	6.5%	
総合計			15,424,938	18,147,409	-15.0%	139,287,192	136,528,000	2.0%	

図表2 貸付種別の営業状況
(1) 月末貸付残高

調査対象月	調査対象社数	時点	営業貸付に関する月末貸付残高（百万円）								
			消費者向			事業者向					
			無担保貸付	有担保貸付	住宅向貸付	信用貸付		担保貸付		商業手形割引	その他営業貸付
			無担保	保証付	不動産	証券他					
2009.4 (確報)	69社	当月	11,304,608	611,033	944,448	386,972	143,210	994,225	1,047,373	7,351	807,491
		前年同月	13,233,727	707,994	928,207	486,880	356,157	1,259,731	1,037,924	20,855	673,960
		前年同月比	-14.6%	-13.7%	1.7%	-20.5%	-59.8%	-21.1%	0.9%	-64.8%	19.8%
2009.5 (速報)	68社	当月	11,202,428	605,540	938,119	373,644	116,015	988,256	1,028,139	7,262	829,841
		前年同月	13,323,230	711,546	928,482	469,651	346,863	1,240,707	1,029,926	23,422	731,378
		前年同月比	-15.9%	-14.9%	1.0%	-20.4%	-66.6%	-20.3%	-0.2%	-69.0%	13.5%
2009.6 (速報)	67社	当月	11,019,403	597,773	943,299	390,939	103,679	886,583	1,022,845	7,108	787,035
		前年同月	13,003,327	698,839	931,575	529,270	335,342	1,101,294	1,059,068	20,764	695,208
		前年同月比	-15.3%	-14.5%	1.3%	-26.1%	-69.1%	-19.5%	-3.4%	-65.8%	13.2%
2009.7 (速報)	67社	当月	10,782,811	588,808	942,688	371,426	97,447	868,467	991,908	7,154	774,230
		前年同月	12,858,995	689,931	931,251	484,383	327,133	1,102,519	1,076,358	21,967	654,871
		前年同月比	-16.1%	-14.7%	1.2%	-23.3%	-70.2%	-21.2%	-7.8%	-67.4%	18.2%
2009.8		当月									
		前年同月									
		前年同月比									
2009.9		当月									
		前年同月									
		前年同月比									
2009.10		当月									
		前年同月									
		前年同月比									
2009.11		当月									
		前年同月									
		前年同月比									
2009.12		当月									
		前年同月									
		前年同月比									
2010.1		当月									
		前年同月									
		前年同月比									
2010.2		当月									
		前年同月									
		前年同月比									
2010.3		当月									
		前年同月									
		前年同月比									

(2) 月間貸付金額

調査対象月	調査対象社数	時点	営業貸付に関する月間貸付金額（百万円）									
			消費者向			事業者向				商業手形割引	その他営業貸付	
			無担保貸付	有担保貸付	住宅向貸付	信用貸付		担保貸付				
			無担保	保証付	不動産	証券他						
2009.4 (確報)	69社	当月	511,191	4,372	19,373	57,191	1,672	12,738	81,475	102	103,613	
		前年同月	647,435	11,493	14,205	43,622	49,531	60,591	92,450	3,209	302,913	
		前年同月比	-21.0%	-62.0%	36.4%	31.1%	-96.6%	-79.0%	-11.9%	-96.8%	-65.8%	
2009.5 (速報)	68社	当月	518,057	3,856	19,299	36,440	1,848	11,020	102,515	87	68,289	
		前年同月	679,559	7,513	15,084	44,984	13,512	36,820	125,407	3,716	178,610	
		前年同月比	-23.8%	-48.7%	27.9%	-19.0%	-86.3%	-70.1%	-18.3%	-97.7%	-61.8%	
2009.6 (速報)	67社	当月	492,375	4,562	22,449	58,964	1,788	17,429	129,358	63	47,601	
		前年同月	625,144	8,875	17,535	112,800	30,026	39,723	160,361	3,435	92,280	
		前年同月比	-21.2%	-48.6%	28.0%	-47.7%	-94.0%	-56.1%	-19.3%	-98.2%	-48.4%	
2009.7 (速報)	67社	当月	474,723	4,408	26,083	53,363	1,715	17,110	92,234	114	50,261	
		前年同月	591,180	5,989	20,081	92,269	9,168	57,216	118,752	3,320	83,293	
		前年同月比	-19.7%	-26.4%	29.9%	-42.2%	-81.3%	-70.1%	-22.3%	-96.6%	-39.7%	
2009.8		当月										
		前年同月										
		前年同月比										
2009.9		当月										
		前年同月										
		前年同月比										
2009.10		当月										
		前年同月										
		前年同月比										
2009.11		当月										
		前年同月										
		前年同月比										
2009.12		当月										
		前年同月										
		前年同月比										
2010.1		当月										
		前年同月										
		前年同月比										
2010.2		当月										
		前年同月										
		前年同月比										
2010.3		当月										
		前年同月										
		前年同月比										

(3) 月間契約件数

調査対象月	調査対象社数	時点	営業貸付に関する契約数 (件)								
			消費者向			事業者向					
			無担保貸付	有担保貸付	住宅向貸付	信用貸付		担保貸付		商業手形割引	その他営業貸付
			無担保	保証付	不動産	証券他					
2009.4 (確報)	69社	当月	1,294,500	395	823	7,576	502	222	56	107	95
		前年同月	1,192,904	723	600	10,244	1,409	535	55	3,436	109
		前年同月比	8.5%	-45.4%	37.1%	-26.0%	-64.3%	-58.5%	2.7%	-96.9%	-13.1%
2009.5 (速報)	68社	当月	1,230,966	294	770	6,799	624	205	40	100	90
		前年同月	1,185,913	589	641	9,515	1,315	415	53	3,708	82
		前年同月比	3.8%	-50.1%	20.1%	-28.5%	-52.6%	-50.6%	-25.1%	-97.3%	9.8%
2009.6 (速報)	67社	当月	1,196,002	341	985	10,644	449	243	53	90	115
		前年同月	1,232,555	523	708	11,209	1,211	425	48	3,444	110
		前年同月比	-3.0%	-34.8%	39.1%	-5.0%	-62.9%	-42.9%	11.1%	-97.4%	4.6%
2009.7 (速報)	67社	当月	1,103,355	317	1,120	10,428	450	269	50	139	80
		前年同月	1,191,003	518	815	9,806	1,060	395	45	3,362	86
		前年同月比	-7.4%	-38.7%	37.4%	6.3%	-57.5%	-31.8%	11.2%	-95.9%	-6.9%
2009.8		当月									
		前年同月									
		前年同月比									
2009.9		当月									
		前年同月									
		前年同月比									
2009.10		当月									
		前年同月									
		前年同月比									
2009.11		当月									
		前年同月									
		前年同月比									
2009.12		当月									
		前年同月									
		前年同月比									
2010.1		当月									
		前年同月									
		前年同月比									
2010.2		当月									
		前年同月									
		前年同月比									
2010.3		当月									
		前年同月									
		前年同月比									

※「契約件数」には、クレジットカード業態における、キャッシング機能付クレジットカード、ローンカードの発行件数もカウントしている。

(4) 月末保証残高

調査対象月	調査対象社数	時点	月末保証残高 (百万円)					
			金融機関の貸付に対する保証			ノンバンク等の貸付に対する保証		
			無担保貸付	住宅向貸付	左記以外の貸付	無担保貸付	住宅向貸付	左記以外の貸付
2009.4 (確報)	69社	当月	2,605,147	673,425	16,038	254,167	946,834	0
		前年同月	2,546,100	683,100	14,063	273,765	902,646	0
		前年同月比	2.3%	-1.4%	14.0%	-7.2%	4.9%	-
2009.5 (速報)	68社	当月	2,597,880	687,638	15,590	177,414	949,546	29
		前年同月	2,529,670	687,564	17,835	271,767	907,246	0
		前年同月比	2.7%	0.0%	-12.6%	-34.7%	4.7%	-
2009.6 (速報)	67社	当月	2,596,542	679,429	14,345	177,490	954,224	29
		前年同月	2,546,505	680,269	21,206	269,576	910,306	0
		前年同月比	2.0%	-0.1%	-32.4%	-34.2%	4.8%	-
2009.7 (速報)	67社	当月	2,578,838	674,488	14,137	176,017	960,087	29
		前年同月	2,538,491	674,689	21,870	264,505	913,414	0
		前年同月比	1.6%	0.0%	-35.4%	-33.5%	5.1%	-
2009.8		当月						
		前年同月						
		前年同月比						
2009.9		当月						
		前年同月						
		前年同月比						
2009.10		当月						
		前年同月						
		前年同月比						
2009.11		当月						
		前年同月						
		前年同月比						
2009.12		当月						
		前年同月						
		前年同月比						
2010.1		当月						
		前年同月						
		前年同月比						
2010.2		当月						
		前年同月						
		前年同月比						
2010.3		当月						
		前年同月						
		前年同月比						

H21 年度調査より、【信用保証】項目を新設しました。

＜参 考＞ 成約率（消費者向無担保貸付）

年度	調査月	消費者向無担保貸付		
		当月	前年同月	前年同月差
20 年 度 調 査	2008.4(確報)	29.0%	34.9%	-5.9%
	2008.5(確報)	28.7%	32.3%	-3.6%
	2008.6(確報)	30.2%	37.2%	-7.0%
	2008.7(確報)	29.1%	35.2%	-6.1%
	2008.8(確報)	31.0%	35.2%	-4.2%
	2008.9(確報)	31.7%	32.8%	-1.1%
	2008.10(確報)	31.6%	31.4%	0.2%
	2008.11(確報)	32.4%	31.6%	0.8%
	2008.12(確報)	28.9%	29.2%	-0.3%
	2009.1(確報)	27.3%	25.9%	1.4%
	2009.2(確報)	27.9%	27.4%	0.4%
	2009.3(確報)	27.8%	28.2%	-0.4%
21 年 度	2009.4(確報)	29.1%	29.4%	-0.4%
	2009.5(速報)	29.4%	28.2%	1.2%
	2009.6(速報)	29.3%	30.5%	-1.1%
	2009.7(速報)	27.7%	29.6%	-1.9%
	2009.8(速報)			

成約率: 消費者金融業態における消費者向無担保貸付の契約率（当月契約数/当月申込数）

前年同月差: 当月成約率から前年同月成約率を単純減算したもの

*20年度調査と21年度調査の母集団は異なる