

平成 21 年 8 月 14 日

各 位

東京都港区高輪三丁目 19 番 15 号
日 本 貸 金 業 協 会
会 長 小 杉 俊 二
問い合わせ先 企画調査部 調査課
電話 番号 03-5739-3013
FAX 番号 03-5739-3027

貸金業界の月次統計資料の公表について(8月公表分)

日本貸金業協会では、貸金業界の現状と動向を把握することを目的に調査・作成している、月次統計資料を下記の通り公表いたします。

■ 当 月 の 概 況 ■

I. 協会員の状況 (6月度実績) 資料内 P2-P6 参照

- 協会員数は、6月末で 2,692 社（前月比▲82 社）となった。
- 貸金業登録業者数は 6 月末で 5,478 社（前月比▲262 社）であり、協会加入率（協会員数 / 登録業者数）は 49.1%（前月比+0.8%）となった。

II. 苦情・相談の状況 (7月度実績) 資料内 P7-P9 参照

- 苦情受付件数は当月実績で 107 件であり、前月対比+41 件であった。
- 相談受付件数は当月実績で 4,526 件であり、前月対比+21 件であった。
- 相談内容別では、「融資関連（借入相談等）」（744 件）が最も多く、以下「貸付自粛依頼・撤回」（589 件）、「返済困難」（406 件）、「ヤミ金融関連」（330 件）が上位を占める。

III. 月次実態調査 (6月度実績) 資料内 P10-P21 参照

- 調査協力 67 社の合計貸付残高は 15 兆 7,587 億円。前年同月比▲14.8%となった。[資料 P16]
- 消費者向無担保貸付残高は、前年同月比▲15.3% [資料 P17] の減少となっており、特に消費者金融業態における前年同月比が▲19.9% [資料 P13] と大きく減少している。
- 事業者向貸付残高（信用貸付+担保貸付）は、前年同月比▲20.5% [資料 P17] の減少となっている。月間の貸付金額も信用貸付（保証付）は前年対比▲94.0% [資料 P18]、担保貸付（不動産）は▲56.1% [資料 P18] の大幅減少となっている。

※ 今月度調査(H21.6 実績分)から、調査対象社数に変更があります。詳しくは P3 をご覧ください。

記

1. 公表日

平成21年8月14日(金)

2. 公表内容

統計名		対象時期	統計項目	
I	協会員の状況	6月度 実績	(1) 協会員数と加入率の推移 (2) 協会員の増減推移 (3) 財務局・都道府県知事別協会員数 (4) 協会員内訳の推移	
II	苦情・相談の状況	7月度 実績	(1) 苦情・相談件数の推移 (2) 苦情・相談の内容分類	
III	月次実態調査	6月度 実績 (速報値)	当月概況	(1) 全体(3業態計) (2) 消費者金融業態 (3) 事業者金融業態 (4) クレジット業態等 (5) 貸出金利帯別貸付残高・件数
			時系列 データ	(6) 月末貸付残高 (7) 月間貸付金額 (8) 月間契約件数 (9) 月末保証残高
		詳細時系列 データ	貸付残高、有残件数、約定金利、貸付金額、 契約数、保証残高、保証件数、店舗数	

3. ホームページ掲載箇所

日本貸金業協会ホームページ(<http://www.j-fsa.or.jp/>) 内、
月次統計資料のページ(http://www.keieiken.co.jp/j-fsa/monthly_survey/index.html)

※月次統計資料のうち、月次実態調査はその一部業務を株式会社 NTT データ経営研究所に委託しており、統計ページの運営も同社が行っております。

4. 今後の公表予定について

毎月15日を目途に公表を行います。

5. ご参考 一月次実態調査について

月次実態調査とは、特定協会の協力を得て、その動向を月次で調査・分析した統計資料です。
全協会の貸付残高の80%以上のカバレッジを確保した統計データとなっております。

【 協力社数と残高カバレッジ 】

H20年度	4月-8月		9月		10月-12月		1-3月	
	社数	カバレッジ	社数	カバレッジ	社数	カバレッジ	社数	カバレッジ
消費者金融業態	23	89.1%	22	87.8%	22	87.8%	22	87.8%
事業者金融業態	19	62.1%	19	62.1%	18	60.8%	17	58.4%
クレジット・信販業態	22	89.9%	22	89.9%	22	89.9%	22	89.9%
合計	64	83.7%	63	83.2%	62	82.9%	61	82.4%
H21年度	4月		5月		6月-			
	社数	カバレッジ	社数	カバレッジ	社数	カバレッジ		
消費者金融業態	22	92.6%	21	92.6%	21	91.6%		
事業者金融業態	21	52.8%	21	52.8%	20	50.0%		
クレジット・信販業態	26	90.6%	26	90.6%	26	90.6%		
合計	69	84.4%	68	84.4%	67	83.5%		

* カバレッジは、期初における各事業者の直近決算年度末貸付残高を 全協会の貸付残高で(各業態別に)除したものと、
 -H20年度カバレッジ: 対象社の貸付残高/全協会員3,757社(H20.4)の貸付残高
 -H21年度カバレッジ: 対象社の貸付残高/全協会員2,841社(H21.4)の貸付残高

* 平成21年度調査の開始にあたり、調査対象社の補完を行っている。

※今月度調査から対象社数に変更がありました。

[消費者金融業態] ・消費者向無担保貸金業者 ・消費者向有担保貸金業者 ・消費者向住宅向貸金業者 等
 [事業者金融業態] ・事業者向貸金業者 ・リース会社 ・手形割引業者 等
 [クレジット業態等] ・銀行系クレジットカード会社 ・信販会社 ・流通・メーカー系クレジットカード会社

以 上

月次統計資料

平成21年8月発行



日本貸金業協会

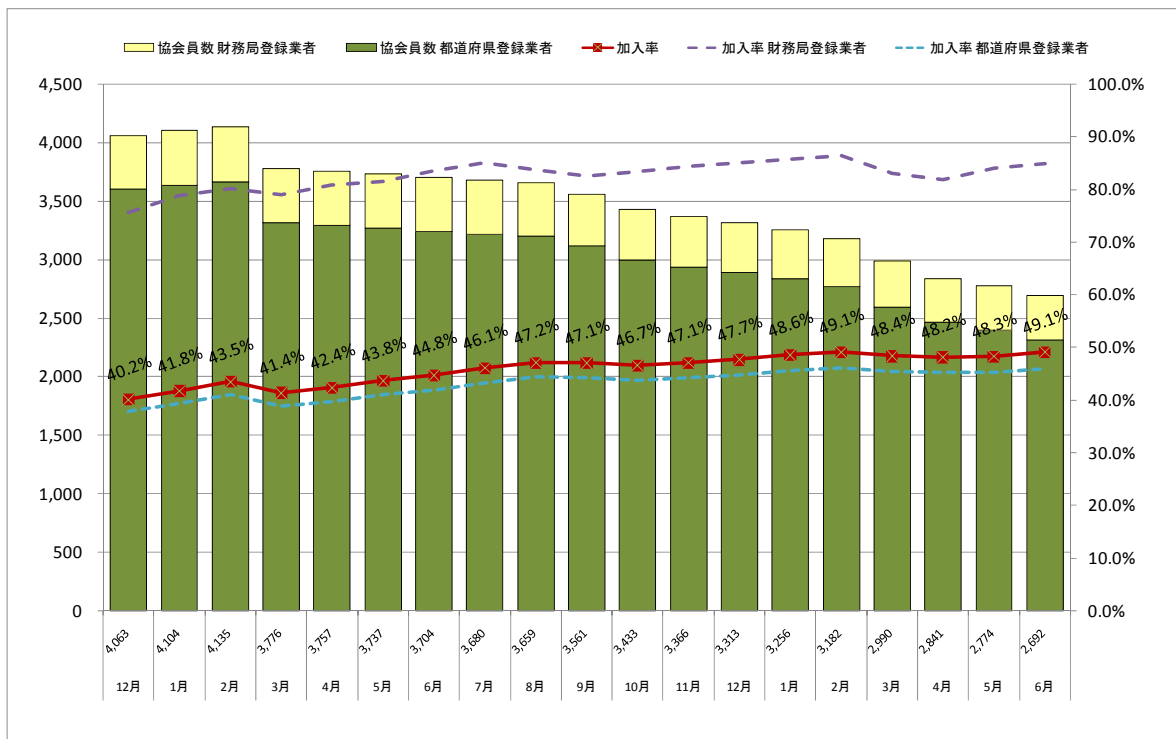
I. 協会員の状況について

図表1 協会員数と加入率の推移

単位:社(数)

	協会設立時 (19年12月)	19年度末 (20年3月)	20年度末 (21年3月)	平成21年4月	平成21年5月	平成21年6月
協会員数	4,063	3,776	2,990	2,841	2,774	2,692
財務局登録業者	462	458	393	378	376	375
都道府県登録業者	3,601	3,318	2,597	2,463	2,398	2,317
加入率	40.2%	41.4%	48.4%	48.2%	48.3%	49.1%
財務局登録業者	75.6%	79.0%	83.1%	81.8%	84.1%	84.8%
都道府県登録業者	37.9%	38.9%	45.5%	45.4%	45.3%	46.0%
(参考)登録事業者数	10,108	9,115	6,178	5,893	5,740	5,478
財務局登録業者	611	580	473	462	447	442
都道府県登録業者	9,497	8,535	5,705	5,431	5,293	5,036

(注)登録事業者数の出典:金融庁「貸金業関係統計資料」



図表 2 協会員の増減推移

単位:社(数)

	設立時	19年度計	20年度計	21年度			
	(19年12月)	(20.1-20.3)	(20.4-21.3)	4月	5月	6月	7月
増 加 (加入)	—	164	343	19	10	9	
減 少 (脱会)	—	451	1,129	168	77	91	
退会	—	189	451	48	30	22	
資格喪失(廃業等)	—	186	654	121	47	69	
廃業	—	147	532	116	42	63	
不更新	—	32	87	3	4	5	
資格取消(行政処分)	—	7	35	2	1	1	
除名	—	0	27	0	0	0	
その他	—	76	-3	-1	0	0	
増 減 計	—	-287	-786	-149	-67	-82	
当月末会員数	4,063	3,776	2,990	2,841	2,774	2,692	

注 平成19年度の増加(加入)には、設立時における加入申込書に不備があった先の【加入追認】も含まれる。
 減少要因の「その他」は、【加入撤回】、【重複登録修正】、【会員権の復活(権利承継)】等である。

H21年度より「減少数の内訳」(業態別/資本金別/登録更新回数別)資料の公表は中止とし、
 「協会員の内訳」(業態別/資本金別/登録更新回数別)資料をP5.6に掲載しています。

図表3 財務局・都道府県知事別協会員数

平成 21 年 6 月度

	協会員数 6月 (社)	登録業者数 6月 (社)	比率 (%)
関東財務局	157	210	74.8%
東京都	470	1,333	35.3%
神奈川県	67	144	46.5%
埼玉県	49	93	52.7%
千葉県	45	79	57.0%
山梨県	24	29	82.8%
栃木県	10	21	47.6%
茨城県	27	51	52.9%
群馬県	17	33	51.5%
新潟県	19	36	52.8%
長野県	21	36	58.3%
小計	749	1,855	40.4%
合計	906	2,065	43.9%
近畿財務局	57	63	90.5%
大阪府	214	507	42.2%
京都府	78	152	51.3%
兵庫県	96	218	44.0%
奈良県	11	42	26.2%
和歌山県	16	47	34.0%
滋賀県	25	34	73.5%
小計	440	1,000	44.0%
合計	497	1,063	46.8%
北海道財務局	7	8	87.5%
北海道	99	163	60.7%
小計	99	163	60.7%
合計	106	171	62.0%
東北財務局	32	32	100.0%
宮城県	62	80	77.5%
岩手県	20	42	47.6%
福島県	11	29	37.9%
秋田県	18	24	75.0%
青森県	17	34	50.0%
山形県	12	21	57.1%
小計	140	230	60.9%
合計	172	262	65.6%
東海財務局	27	28	96.4%
愛知県	76	173	43.9%
静岡県	68	97	70.1%
三重県	32	58	55.2%
岐阜県	21	31	67.7%
小計	197	359	54.9%
合計	224	387	57.9%
北陸財務局	9	9	100.0%
富山県	31	39	79.5%
石川県	11	34	32.4%
福井県	23	31	74.2%
小計	65	104	62.5%
合計	74	113	65.5%
中国財務局	23	23	100.0%
広島県	55	81	67.9%
山口県	42	59	71.2%
岡山県	53	96	55.2%
鳥取県	7	12	58.3%
島根県	4	8	50.0%
小計	161	256	62.9%
合計	184	279	65.9%
四国財務局	18	18	100.0%
香川県	17	37	45.9%
徳島県	15	34	44.1%
愛媛県	30	80	37.5%
高知県	35	46	76.1%
小計	97	197	49.2%
合計	115	215	53.5%
九州財務局	16	20	80.0%
熊本県	44	67	65.7%
大分県	28	44	63.6%
宮崎県	13	42	31.0%
鹿児島県	33	56	58.9%
小計	118	209	56.5%
合計	134	229	58.5%
福岡財務支局	25	27	92.6%
福岡県	128	374	34.2%
佐賀県	11	19	57.9%
長崎県	47	93	50.5%
小計	186	486	38.3%
合計	211	513	41.1%
沖縄総合事務局	4	4	100.0%
沖縄県	65	177	36.7%
小計	65	177	36.7%
合計	69	181	38.1%
財務局計	375	442	84.8%
都道府県計	2,317	5,036	46.0%
総合計	2,692	5,478	49.1%

※ 計数は今後変動することがある

※ 「登録業者数」は金融庁公表の数値

図表4 協会員内訳の推移
(1) 業態別

単位:社(数)、%

業態	19年度末 (H20.3)		20年度末 (H21.3)		21年度								期初比 H21.3対比
	件数	構成比	件数	構成比	4月		5月		6月		7月		
					件数	構成比	件数	構成比	件数	構成比	件数	構成比	件数
1 消費者向無担保貸金業者	1,845	48.9%	1,360	45.5%	1,301	45.8%	1,268	45.7%	1,233	45.8%			-9.3%
2 消費者向有担保貸金業者	327	8.7%	265	8.9%	255	9.0%	252	9.1%	239	8.9%			-9.8%
3 消費者向住宅向貸金業者	51	1.4%	45	1.5%	45	1.6%	44	1.6%	44	1.6%			-2.2%
4 事業者向貸金業者	938	24.8%	723	24.2%	654	23.0%	631	22.7%	616	22.9%			-14.8%
5 手形割引業者	99	2.6%	92	3.1%	93	3.3%	90	3.2%	86	3.2%			-6.5%
6 クレジットカード会社	183	4.8%	172	5.8%	171	6.0%	171	6.2%	170	6.3%			-1.2%
7 信販会社	70	1.9%	56	1.9%	53	1.9%	53	1.9%	53	2.0%			-5.4%
8 流通・メーカー系会社	41	1.1%	40	1.3%	39	1.4%	39	1.4%	35	1.3%			-12.5%
9 建設・不動産業者	91	2.4%	79	2.6%	76	2.7%	75	2.7%	72	2.7%			-8.9%
10 質屋	6	0.2%	6	0.2%	6	0.2%	6	0.2%	5	0.2%			-16.7%
11 リース会社	53	1.4%	48	1.6%	48	1.7%	48	1.7%	47	1.7%			-2.1%
12 日賦貸金業者	72	1.9%	104	3.5%	100	3.5%	97	3.5%	92	3.4%			-11.5%
総計	3,776	100.0%	2,990	100.0%	2,841	100.0%	2,774	100.0%	2,692	100.0%			-10.0%

注)各月末時点における協会員データに基づき分類・集計

 H21年度より、従前の「減少数の内訳」(業態別/資本金別/登録更新回数別)資料の公表は中止とし、
 「協会員の内訳」(業態別/資本金別/登録更新回数別)資料の公表としております。

(2) 資本金別

単位:社(数)、%

資本金額	19年度末 (H20.3)		20年度末 (H21.3)		21年度						期初比 H21.3対比		
	件数	構成比	件数	構成比	4月		5月		6月			7月	
					件数	構成比	件数	構成比	件数	構成比	件数	構成比	件数
個人	1,440	38.1%	1,050	35.1%	1,017	35.8%	997	35.9%	964	35.8%			-8.2%
法人	2,336	61.9%	1,940	64.9%	1,824	64.2%	1,777	64.1%	1,728	64.2%			-10.9%
5000万円以上	630	16.7%	576	19.3%	541	19.0%	533	19.2%	529	19.7%			-8.2%
5000万円未満	420	11.1%	364	12.2%	383	13.5%	378	13.6%	370	13.7%			1.6%
2000万円未満	1,286	34.1%	1,000	33.4%	900	31.7%	866	31.2%	829	30.8%			-17.1%
総計	3,776	100.0%	2,990	100.0%	2,841	100.0%	2,774	100.0%	2,692	100.0%			-10.0%

注)各月末時点における協会員データに基づき分類・集計

(3) 貸金業登録更新回数別

単位:社(数)、%

登録更新回数	19年度末 (H20.3)		20年度末 (H21.3)		21年度						期初比 H21.3対比		
	件数	構成比	件数	構成比	4月		5月		6月			7月	
					件数	構成比	件数	構成比	件数	構成比	件数	構成比	件数
1	832	22.0%	615	20.6%	548	19.3%	534	19.3%	508	18.9%			-17.4%
2	500	13.2%	426	14.2%	404	14.2%	391	14.1%	383	14.2%			-10.1%
3	360	9.5%	312	10.4%	298	10.5%	291	10.5%	282	10.5%			-9.6%
4	276	7.3%	211	7.1%	205	7.2%	202	7.3%	196	7.3%			-7.1%
5	235	6.2%	168	5.6%	166	5.8%	162	5.8%	159	5.9%			-5.4%
6	230	6.1%	166	5.6%	160	5.6%	153	5.5%	150	5.6%			-9.6%
7	211	5.6%	190	6.4%	179	6.3%	178	6.4%	176	6.5%			-7.4%
8	546	14.5%	129	4.3%	122	4.3%	119	4.3%	111	4.1%			-14.0%
9	586	15.5%	773	25.9%	759	26.7%	744	26.8%	727	27.0%			-6.0%
総計	3,776	100.0%	2,990	100.0%	2,841	100.0%	2,774	100.0%	2,692	100.0%			-10.0%

注)各月末時点における協会員データに基づき分類・集計

H21年度より、従前の「減少数の内訳」(業態別/資本金別/登録更新回数別)資料の公表は中止とし、
「協会員の内訳」(業態別/資本金別/登録更新回数別)資料の公表としております。

II. 苦情・相談の状況

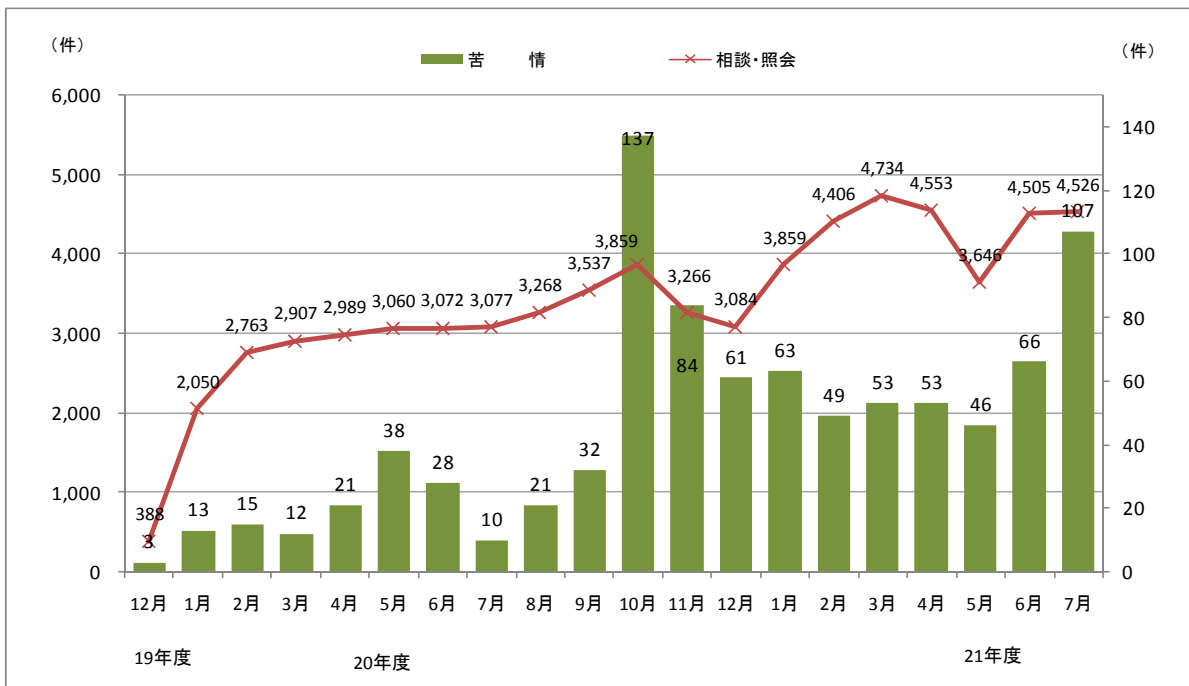
図表1 苦情・相談件数の推移

	19年度計	20年度計	21年度				計
	H19.12-H20.3	H20.4-H21.3	4月	5月	6月	7月	
苦情	43	597	53	46	66	107	272
相談・照会	8,108	42,211	4,553	3,646	4,505	4,526	17,230
合計	8,151	42,808	4,606	3,692	4,571	4,633	17,502

単位:件

※ 合計値は年度合計(H21.4~)

<参考> 苦情・相談件数の推移



※平成19年12月度は12/19以降7日間の集計値

図表 2 苦情・相談の内容分類

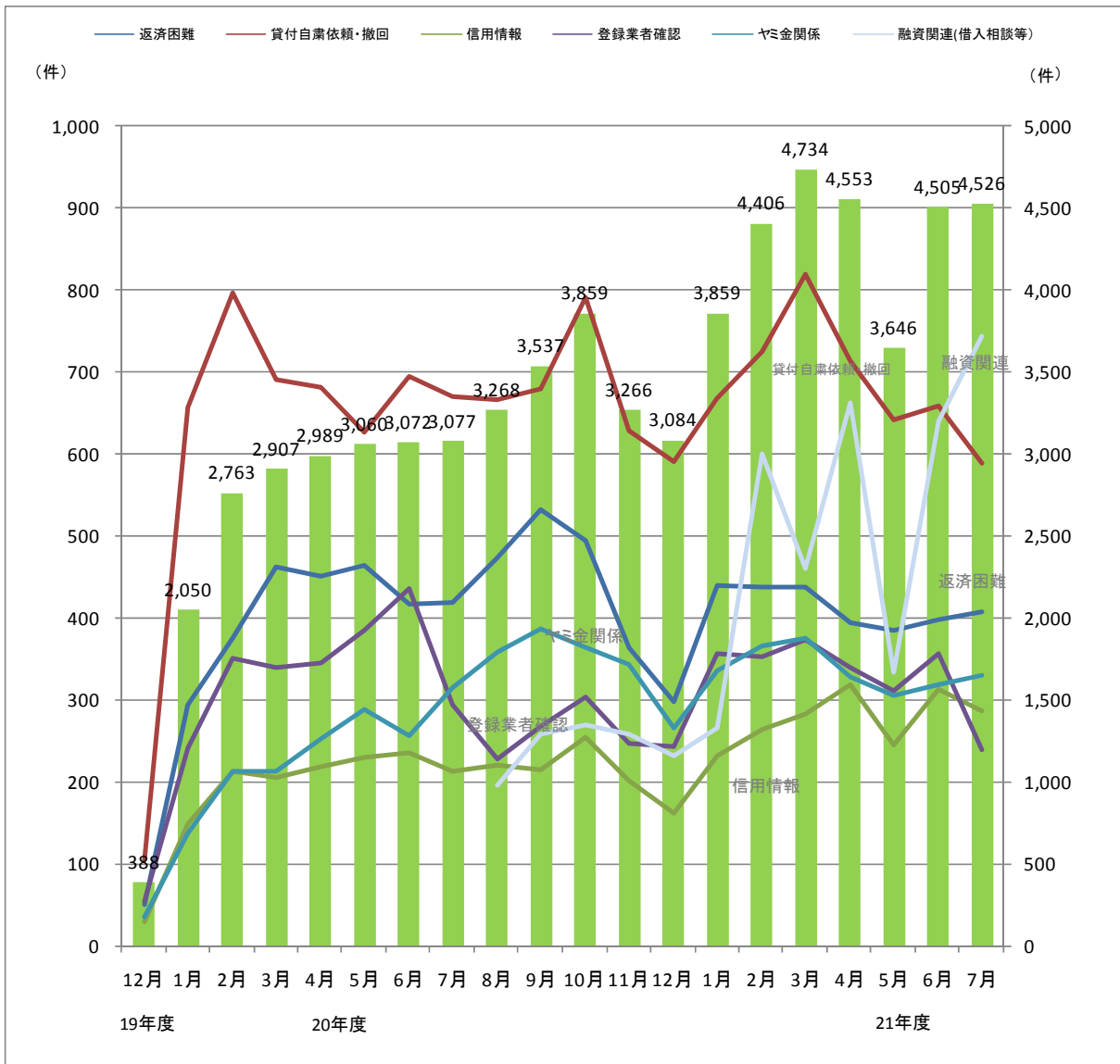
単位: 件

区分	19年度計	20年度計	21年度				計(*1)	
	(19.12-20.3)	(20.4-21.3)	4月	5月	6月	7月		
苦情	取立行為	10	326	14	14	11	23	62
	契約内容	6	85	10	7	8	26	51
	金利	2	7	1	0	0	0	1
	年金担保	0	1	0	0	0	0	0
	帳簿の開示	7	82	15	15	23	29	82
	過剰貸付	0	1	0	0	1	0	1
	行政当局詐称、登録業者詐称	0	0	0	0	0	0	0
	保証契約	0	4	1	0	2	0	3
	広告・勧誘(詐称以外)	0	11	2	2	2	1	7
	過払金(*2)	0	18	1	3	5	13	22
	その他	18	62	9	5	14	15	43
苦情計	43	597	53	46	66	107	272	
相談・照会	返済困難	1,180	5,214	393	384	397	406	1,580
	返済義務	207	1,011	96	55	89	94	334
	身分証明書等の紛失等	542	2,023	183	125	136	126	570
	貸付自粛依頼・撤回	2,249	8,240	714	642	658	589	2,603
	信用情報	593	2,722	318	244	313	285	1,160
	登録業者確認	983	3,824	339	310	355	238	1,242
	手数料	15	77	2	1	5	7	15
	ダイレクトメール	87	258	18	10	8	12	48
	契約内容	205	1,849	120	114	137	260	631
	帳簿の開示	50	282	22	23	25	23	93
	保証人の関係	48	180	15	11	17	16	59
	金利・計算方法	290	1,109	84	50	76	66	276
	自己破産・調停・民事再生手続	55	325	33	20	25	28	106
	ヤミ金融・違法業者被害あり	336	1,585	109	105	112	124	450
	ヤミ金融・違法業者被害なし	261	2,318	218	200	206	206	830
	融資関連(借入相談等)(*2)	0	2,541	662	334	641	744	2,381
	過払金(*2)	0	1,211	165	149	174	157	645
その他	1,007	7,442	1,062	869	1,131	1,145	4,207	
相談・照会計	8,108	42,211	4,553	3,646	4,505	4,526	17,230	

(*1) 計は年度計(H21.4~)

(*2) 項目はH20.8から集計開始(H20.7以前は「その他」項目に含まれる)

<参考> 相談内容の内訳*



*相談内容は主要項目だけを抽出 *ヤミ金関連は、「ヤミ金融・違法業者被害あり」と「ヤミ金融・違法業者被害なし」の合計値
※平成 19 年 12 月度は 12/19 以降 7 日間の集計

Ⅲ. 月次実態調査（協会員対象）

月次実態調査について

(1) 月次実態調査とは

月次実態調査とは、特定協会の協力を得て、その各種営業計数の動向を月次で調査・分析した統計資料です。全協会の貸付残高の80%以上のカバレッジを確保しています。

調査開始時からの協力社数、残高カバレッジの推移は下記のとおりです。

H20年度	4月-8月		9月		10月-12月		1-3月	
	社数	カバレッジ	社数	カバレッジ	社数	カバレッジ	社数	カバレッジ
消費者金融業態	23	89.1%	22	87.8%	22	87.8%	22	87.8%
事業者金融業態	19	62.1%	19	62.1%	18	60.8%	17	58.4%
クレジット・信販業態	22	89.9%	22	89.9%	22	89.9%	22	89.9%
合計	64	83.7%	63	83.2%	62	82.9%	61	82.4%
H21年度	4月		5月		6月-			
	社数	カバレッジ	社数	カバレッジ	社数	カバレッジ		
消費者金融業態	22	92.6%	21	92.6%	21	91.6%		
事業者金融業態	21	52.8%	21	52.8%	20	50.0%		
クレジット・信販業態	26	90.6%	26	90.6%	26	90.6%		
合計	69	84.4%	68	84.4%	67	83.5%		

* カバレッジは、期初における各事業者の直近決算年度末貸付残高を全協会の貸付残高で(各業態別に)除したものである。

* 平成21年度調査の開始にあたり、調査対象社の補完を行っている。

→H20年度カバレッジ:対象社の貸付残高/全協会員3,757社(H20.4)の貸付残高

→H21年度カバレッジ:対象社の貸付残高/全協会員2,841社(H21.4)の貸付残高

H21.6 月度調査から調査対象社数に変更がありました。

(2) 調査結果各表の見方について

		概要および留意点
共通事項	対象社数	「対象社数」は、調査実施月における調査対象の全社数であり、各表、各項目等における回答社数ではない。(各項目により、回答社数は異なる)
	前年同月(比、差)	該当月の対象社をベースとした前年同月の値(比、差) ※ 従って、21年度調査における前年同月数値と、20年度調査における当月数値には差異が生じる。
	調査項目の定義	貸金業登録業者が法令により提出を義務付けられている「事業報告書」の定義に基本的に準じる。
	速報/確報	公表後3か月間は「速報」扱いとし、該当期間で修正等の生じた項目は、修正等を反映した上で4か月目に「確報」とする。
	[開示/非開示]項目	回答結果において、回答社が2社以下の項目については非開示[-]としている。
図表1 当月の営業状況 [単月]	(1)概況表(3業態計)	対象67社(H21.6現在)の単月の営業数値の集計表 ※21年度調査から「信用保証」に係る項目を新設しました
	(2)消費者金融業態	67社中、消費者金融業態21社(H21.5現在)の単月数値を集計
	(3)事業者金融業態	67社中、事業者金融業態21社(H21.5現在)の単月数値を集計
	(4)クレジット業態等	67社中、クレジット業態等26社(H21.5現在)の単月数値を集計
	(5)貸出金利別貸付残高・件数	対象67社(H21.6)の月末時点における貸出金利別貸付残高・件数の集計表
図表2 貸付種別の営業状況 [時系列]	(1)月末貸付残高	全67社の月末貸付残高の単純集計表(各項目により、回答社数は異なる)
	(2)月間貸付金額	全67社の月間貸付金額の単純集計表(各項目により、回答社数は異なる)
	(3)月間契約件数	全67社の月間契約件数の単純集計表(各項目により、回答社数は異なる)
	(4)月末保証残高	全67社の月末保証残高の単純集計表(各項目により、回答社数は異なる) ※21年度調査からの新設項目
<参考> 成約率	(消費者向無担保貸付)	消費者金融業態のうち消費者向無担保貸付を行っている回答社による成約率 ・成約率=月間の契約件数/月間の申込件数

図表1 当月の営業状況
(1) 概況票(3業態計)
【営業貸付】

2009年6月

調査項目		月末/月間	月末時点の実績			月間の実績		
			貸付残高 (百万円)	有残件数 (件)	平均約定 金利(%)	貸付金額 (百万円)	契約数 (件)	
消費者向	無担保貸付 (住宅向を除く)	当月	11,019,403	138,097,161	18.93%	492,375	1,196,002	
		前年同月	13,003,327	136,174,520	20.58%	625,144	1,232,555	
		前年同月比	-15.3%	1.4%	-1.65%	-21.2%	-3.0%	
	有担保貸付 (住宅向を除く)	当月	597,773	136,362	12.15%	4,562	341	
		前年同月	698,839	152,560	13.39%	8,875	523	
		前年同月比	-14.5%	-10.6%	-1.24%	-48.6%	-34.8%	
	住宅向貸付	当月	943,299	73,678	3.04%	22,449	985	
		前年同月	931,575	72,799	3.13%	17,535	708	
		前年同月比	1.3%	1.2%	-0.08%	28.0%	39.1%	
事業者向	信用貸付	無担保	当月	390,939	314,577	12.07%	58,964	10,644
			前年同月	529,270	243,761	11.49%	112,800	11,209
			前年同月比	-26.1%	29.1%	0.57%	-47.7%	-5.0%
		保証付	当月	103,679	46,698	13.23%	1,788	449
			前年同月	335,342	69,195	10.34%	30,026	1,211
			前年同月比	-69.1%	-32.5%	2.89%	-94.0%	-62.9%
	担保貸付	不動産	当月	886,583	11,369	4.98%	17,429	243
			前年同月	1,101,294	13,787	5.31%	39,723	425
			前年同月比	-19.5%	-17.5%	-0.33%	-56.1%	-42.9%
		証券、他	当月	1,022,845	28,616	4.47%	129,358	53
			前年同月	1,059,068	36,835	5.04%	160,361	48
			前年同月比	-3.4%	-22.3%	-0.56%	-19.3%	11.1%
	商業手形割引	当月	7,108	5,316	12.68%	63	90	
		前年同月	20,764	19,365	11.48%	3,435	3,444	
		前年同月比	-65.8%	-72.5%	1.20%	-98.2%	-97.4%	
その他営業貸付	当月	787,035	2,154	1.70%	47,601	115		
	前年同月	695,208	323	1.78%	92,280	110		
	前年同月比	13.2%	566.9%	-0.08%	-48.4%	4.6%		

※「その他営業貸付」とは、貸金業法における“貸付”のうち、関係会社間貸付等、他の項目に含まれない貸付をいう。

※「契約件数」には、クレジットカード業態における、キャッシング機能付クレジットカード、ローンカードの発行件数もカウントしている。

【店舗】

調査項目	店舗形態	有人	無人
店舗数	当月	1,930	8,235
	前年同月	2,499	10,482
	前年同月比	-22.8%	-21.4%

【信用保証】

調査項目		保証の対象	金融機関の貸付		ノンバンク等の貸付	
			保証残高 (百万円)	保証件数 (件)	保証残高 (百万円)	保証件数 (件)
信用保証	無担保貸付 (住宅向を除く)	当月	2,596,542	5,344,803	177,490	1,492,308
		前年同月	2,546,505	5,657,056	269,576	1,519,710
		前年同月比	2.0%	-5.5%	-34.2%	-1.8%
	住宅向貸付	当月	679,429	56,372	954,224	88,553
		前年同月	680,269	107,476	910,306	65,214
		前年同月比	-0.1%	-47.5%	4.8%	35.8%
	上記以外の貸付	当月	14,345	3,386	29	0
		前年同月	21,206	4,667	0	0
		前年同月比	-32.4%	-27.5%	-	-

H21 年度調査より、3 業態計の【信用保証】項目を新設しました。

(2) 消費者金融業態

【営業貸付】

2009年6月

調査項目		月末/月間	月末時点の実績			月間の実績		
			貸付残高 (百万円)	有残件数 (件)	平均約定 金利(%) ^{*2}	貸付金額 (百万円)	契約数 (件)	
消費者向	無担保貸付 (住宅向を除く)	当月	5,541,644	10,721,726	20.24%	134,162	64,075	
		前年同月	6,915,840	13,093,114	22.07%	199,480	78,274	
		前年同月比	-19.9%	-18.1%	-1.82%	-32.7%	-18.1%	
	有担保貸付 (住宅向を除く)	当月	518,337	127,478	12.74%	3,075	195	
		前年同月	613,214	143,473	14.12%	6,903	315	
		前年同月比	-15.5%	-11.1%	-1.37%	-55.5%	-38.1%	
	住宅向貸付	当月	314,850	21,118	3.69%	17,314	825	
		前年同月	270,700	18,763	3.96%	14,403	629	
		前年同月比	16.3%	12.6%	-0.27%	20.2%	31.2%	
事業者向	信用貸付	無担保	当月	-	-	-	-	-
			前年同月	-	-	-	-	-
			前年同月比	-	-	-	-	-
		保証付	当月	3,972	3,718	26.24%	-	-
			前年同月	6,585	5,655	27.03%	-	-
			前年同月比	-39.7%	-34.3%	-0.79%	-	-
	担保貸付	不動産	当月	33,631	1,536	5.99%	-	-
			前年同月	52,326	1,973	6.37%	-	-
			前年同月比	-35.7%	-22.1%	-0.38%	-	-
		証券、他	当月	9,108	480	4.43%	-	-
			前年同月	11,531	268	11.26%	-	-
			前年同月比	-21.0%	79.1%	-6.83%	-	-
	商業手形割引	当月	-	-	-	-	-	
		前年同月	-	-	-	-	-	
		前年同月比	-	-	-	-	-	
その他営業貸付 ^{*1}	当月	-	-	-	-	-		
	前年同月	-	-	-	-	-		
	前年同月比	-	-	-	-	-		

*1「その他営業貸付」とは、貸金業法における“貸付”のうち、関係会社間貸付等、他の項目に含まれない貸付をいう。

*2 前年同月比欄の数値は、前年同月との金利差を示す。

【店舗】

調査項目	店舗形態	店舗数	
		有人	無人
店舗数	当月	706	7,818
	前年同月	1,222	9,921
	前年同月比	-42.2%	-21.2%

「消費者金融業態」とは、・消費者向無担保貸金業者 ・消費者向有担保貸金業者 ・消費者向住宅向貸金業者 等の事業者の合計

注) データ収集対象先が2社以下のデータについては非公開としている。

(3) 事業者金融業態

【営業貸付】

2009年6月

調査項目		月末/月間	月末時点の実績			月間の実績		
			貸付残高 (百万円)	有残件数 (件)	平均約定 金利(%)*2	貸付金額 (百万円)	契約数 (件)	
消費者向	無担保貸付 (住宅向を除く)	当月	47,034	164,866	18.39%	-	-	
		前年同月	66,792	228,328	20.79%	-	-	
		前年同月比	-29.6%	-27.8%	-2.40%	-	-	
	有担保貸付 (住宅向を除く)	当月	72,084	7,131	8.46%	-	-	
		前年同月	77,624	7,269	8.33%	-	-	
		前年同月比	-7.1%	-1.9%	0.13%	-	-	
住宅向貸付	当月	93,220	6,703	2.76%	-	-		
	前年同月	80,485	5,804	3.36%	-	-		
	前年同月比	15.8%	15.5%	-0.60%	-	-		
事業者向	信用貸付	無担保	当月	184,901	117,488	10.60%	42,645	10,125
			前年同月	294,518	139,885	9.88%	96,523	10,807
			前年同月比	-37.2%	-16.0%	0.72%	-55.8%	-6.3%
	保証付	当月	51,029	35,386	17.58%	1,370	417	
		前年同月	82,375	54,589	18.89%	2,844	1,167	
		前年同月比	-38.1%	-35.2%	-1.31%	-51.8%	-64.3%	
	担保貸付	不動産	当月	835,370	9,752	4.96%	14,864	221
			前年同月	1,026,817	11,716	5.28%	37,086	405
			前年同月比	-18.6%	-16.8%	-0.32%	-59.9%	-45.5%
		証券、他	当月	88,049	399	5.85%	1,571	31
	前年同月	127,778	447	6.12%	25,235	38		
	前年同月比	-31.1%	-10.7%	-0.27%	-93.8%	-17.8%		
商業手形割引	当月	-	-	-	-	-		
	前年同月	-	-	-	-	-		
	前年同月比	-	-	-	-	-		
その他営業貸付*1	当月	-	-	-	-	-		
	前年同月	-	-	-	-	-		
	前年同月比	-	-	-	-	-		

*1「その他営業貸付」とは、貸金業法における“貸付”のうち、関係会社間貸付等、他の項目に含まれない貸付をいう。

*2前年同月比欄の数値は、前年同月との金利差を示す。

【店舗】

調査項目	店舗形態	有人	無人
店舗数	当月	159	0
	前年同月	212	0
	前年同月比	-25.0%	-

「事業者金融業態」とは、・事業者向貸金業者 ・リース会社 ・手形割引業者 等の事業者の合計

注) データ収集対象先が2社以下のデータについては非公開としている。

(4) クレジット業態等

【営業貸付】

2009年6月

調査項目		月末/月間	月末時点の実績			月間の実績		
			貸付残高 (百万円)	有残件数 (件)	平均約定 金利(%)*2	貸付金額 (百万円)	契約数*3 (件)	
消費者向	無担保貸付 (住宅向を除く)	当月	5,430,724	127,210,569	17.56%	357,284	1,131,138	
		前年同月	6,020,696	122,853,078	18.61%	424,205	1,153,299	
		前年同月比	-9.8%	3.5%	-1.05%	-15.8%	-1.9%	
	有担保貸付 (住宅向を除く)	当月	7,351	1,753	4.23%	-	-	
		前年同月	8,001	1,818	7.24%	-	-	
		前年同月比	-8.1%	-3.6%	-3.00%	-	-	
	住宅向貸付	当月	535,229	45,856	2.52%	-	-	
		前年同月	580,390	48,232	2.45%	-	-	
		前年同月比	-7.8%	-4.9%	0.07%	-	-	
事業者向	信用貸付	無担保	当月	173,160	169,739	6.44%	-	-
			前年同月	188,679	56,292	5.85%	-	-
			前年同月比	-8.2%	201.5%	0.59%	-	-
		保証付	当月	48,678	7,594	7.15%	-	-
			前年同月	246,382	8,951	6.94%	-	-
			前年同月比	-80.2%	-15.2%	0.21%	-	-
	担保貸付	不動産	当月	17,582	81	3.28%	-	-
			前年同月	22,150	98	3.32%	-	-
			前年同月比	-20.6%	-17.3%	-0.04%	-	-
		証券、他	当月	925,688	27,737	2.30%	-	-
			前年同月	919,759	36,120	2.65%	-	-
			前年同月比	0.6%	-23.2%	-0.35%	-	-
	商業手形割引	当月	-	-	-	-	-	
		前年同月	-	-	-	-	-	
		前年同月比	-	-	-	-	-	
その他営業貸付*1	当月	-	-	-	-	-		
	前年同月	-	-	-	-	-		
	前年同月比	-	-	-	-	-		

*1「その他営業貸付」とは、貸金業法における“貸付”のうち、関係会社間貸付等、他の項目に含まれない貸付をいう。

*2前年同月比欄の数値は、前年同月との金利差を示す。

*3「契約件数」には、クレジットカード業態における、キャッシング機能付クレジットカード、ローンカードの発行件数もカウントしている。

【店舗】

調査項目	店舗形態	店舗数	
		有人	無人
店舗数	当月	1,065	417
	前年同月	1,065	561
	前年同月比	0.0%	-25.7%

「クレジット業態等」とは、・銀行系クレジットカード会社 ・信販会社 ・流通・メーカー系クレジットカード会社 の事業者の合計

注) データ収集対象先が2社以下のデータについては非公開としている。

(5) 貸出金利帯別貸付残高・件数

2009年6月

調査項目		平均約定金利幅	貸付残高 (百万円)			有残件数 (件)			
			当月	前年同月	前年同月比	当月	前年同月	前年同月比	
消費者向	無担保貸付 (住宅向を除く)	20% 超	3,874,766	7,487,360	-48.2%	23,070,589	32,079,752	-28.1%	
		15% 超 ~ 20% 以下	6,523,187	4,213,196	54.8%	112,008,879	94,303,687	18.8%	
		10% 超 ~ 15% 以下	405,823	425,401	-4.6%	1,572,322	1,728,285	-9.0%	
		10% 以下	89,568	99,307	-9.8%	124,196	134,836	-7.9%	
		不明	126,059	778,064	-83.8%	1,321,175	7,927,960	-83.3%	
	有担保貸付 (住宅向を除く)	20% 超	114	1,052	-89.2%	73	457	-84.0%	
		15% 超 ~ 20% 以下	199,440	236,942	-15.8%	66,931	76,664	-12.7%	
		10% 超 ~ 15% 以下	237,008	284,772	-16.8%	50,672	57,825	-12.4%	
		10% 以下	159,304	110,467	44.2%	18,239	8,261	120.8%	
		不明	1,907	65,606	-97.1%	447	9,353	-95.2%	
	住宅向貸付	20% 超	0	0		0	0		
		15% 超 ~ 20% 以下	0	0		0	0		
		10% 超 ~ 15% 以下	0	0		0	0		
		10% 以下	600,717	553,022	8.6%	46,623	43,061	8.3%	
		不明	342,582	378,553	-9.5%	27,055	29,738	-9.0%	
消費者向 計			12,560,474	14,633,742	-14.2%	138,307,200	136,399,878	1.4%	
事業者向	信用貸付	無担保	20% 超	77,125	113,713	-32.2%	93,148	123,137	-24.4%
			15% 超 ~ 20% 以下	6,436	14,154	-54.5%	9,873	18,208	-45.8%
			10% 超 ~ 15% 以下	43,143	50,508	-14.6%	28,601	35,155	-18.6%
			10% 以下	102,259	175,704	-41.8%	112,771	18,600	506.3%
			不明	161,976	175,190	-7.5%	70,184	48,661	44.2%
		保証付	20% 超	18,142	53,162	-65.9%	17,736	39,086	-54.6%
			15% 超 ~ 20% 以下	10,630	4,557	133.3%	5,369	4,164	28.9%
			10% 超 ~ 15% 以下	29,910	32,727	-8.6%	21,743	21,287	2.1%
			10% 以下	41,271	228,726	-82.0%	1,833	2,389	-23.3%
			不明	3,726	16,170	-77.0%	17	2,269	-99.3%
	担保貸付	不動産	20% 超	0	0		0	0	
			15% 超 ~ 20% 以下	0	767	-100.0%	0	357	-100.0%
			10% 超 ~ 15% 以下	29,105	31,787	-8.4%	4,647	4,028	15.4%
			10% 以下	851,007	996,164	-14.6%	6,717	7,244	-7.3%
			不明	6,471	183,988	-96.5%	5	2,362	-99.8%
		証券、他	20% 超	0	0		0	0	
			15% 超 ~ 20% 以下	57	31	83.2%	54	17	217.6%
			10% 超 ~ 15% 以下	565	1,783	-68.3%	207	25	728.0%
	商業手形割引	10% 以下	152,021	185,069	-17.9%	638	448	42.4%	
		不明	870,202	872,184	-0.2%	27,717	36,345	-23.7%	
		20% 超	0	0	-100.0%	0	1	-100.0%	
		15% 超 ~ 20% 以下	0	0		0	0		
		10% 超 ~ 15% 以下	7,108	19,042	-62.7%	5,316	17,716	-70.0%	
その他営業貸付	10% 以下	0	197	-100.0%	0	225	-100.0%		
	不明	0	1,525	-100.0%	0	1,423	-100.0%		
	20% 超	0	0		0	0			
	15% 超 ~ 20% 以下	0	0		0	0			
	10% 超 ~ 15% 以下	0	0		0	0			
事業者向 計			3,198,189	3,852,359	-17.0%	408,730	383,469	6.6%	
総合計			15,758,664	18,486,102	-14.8%	138,715,931	136,783,347	1.4%	

図表2 貸付種別の営業状況
(1) 月末貸付残高

調査対象月	調査対象社数	時点	営業貸付に関する月末貸付残高 (百万円)								
			消費者向			事業者向					
			無担保貸付	有担保貸付	住宅向貸付	信用貸付		担保貸付		商業手形割引	その他営業貸付
			無担保	保証付	不動産	証券他					
2009.4 (速報)	69社	当月	11,311,235	611,058	944,271	381,204	150,248	994,225	1,047,373	7,398	807,491
		前年同月	13,233,714	708,194	928,212	476,052	355,979	1,259,731	1,037,924	20,615	673,960
		前年同月比	-14.5%	-13.7%	1.7%	-19.9%	-57.8%	-21.1%	0.9%	-64.1%	19.8%
2009.5 (速報)	68社	当月	11,202,428	605,540	938,119	373,644	116,015	988,256	1,028,139	7,262	829,841
		前年同月	13,323,230	711,546	928,482	469,651	346,863	1,240,707	1,029,926	23,422	731,378
		前年同月比	-15.9%	-14.9%	1.0%	-20.4%	-66.6%	-20.3%	-0.2%	-69.0%	13.5%
2009.6 (速報)	67社	当月	11,019,403	597,773	943,299	390,939	103,679	886,583	1,022,845	7,108	787,035
		前年同月	13,003,327	698,839	931,575	529,270	335,342	1,101,294	1,059,068	20,764	695,208
		前年同月比	-15.3%	-14.5%	1.3%	-26.1%	-69.1%	-19.5%	-3.4%	-65.8%	13.2%
2009.7		当月									
		前年同月									
		前年同月比									
2009.8		当月									
		前年同月									
		前年同月比									
2009.9		当月									
		前年同月									
		前年同月比									
2009.10		当月									
		前年同月									
		前年同月比									
2009.11		当月									
		前年同月									
		前年同月比									
2009.12		当月									
		前年同月									
		前年同月比									
2010.1		当月									
		前年同月									
		前年同月比									
2010.2		当月									
		前年同月									
		前年同月比									
2010.3		当月									
		前年同月									
		前年同月比									

(2) 月間貸付金額

調査対象月	調査対象社数	時点	営業貸付に関する月間貸付金額（百万円）								
			消費者向			事業者向					
			無担保貸付	有担保貸付	住宅向貸付	信用貸付		担保貸付		商業手形割引	その他営業貸付
			無担保	保証付	不動産	証券他					
2009.4 (速報)	69社	当月	511,191	4,365	20,774	56,844	1,916	10,904	81,475	102	103,613
		前年同月	646,972	11,479	16,262	47,495	49,522	53,622	92,450	3,312	302,913
		前年同月比	-21.0%	-62.0%	27.7%	19.7%	-96.1%	-79.7%	-11.9%	-96.9%	-65.8%
2009.5 (速報)	68社	当月	518,057	3,856	19,299	36,440	1,848	11,020	102,515	87	68,289
		前年同月	679,559	7,513	15,084	44,984	13,512	36,820	125,407	3,716	178,610
		前年同月比	-23.8%	-48.7%	27.9%	-19.0%	-86.3%	-70.1%	-18.3%	-97.7%	-61.8%
2009.6 (速報)	67社	当月	492,375	4,562	22,449	58,964	1,788	17,429	129,358	63	47,601
		前年同月	625,144	8,875	17,535	112,800	30,026	39,723	160,361	3,435	92,280
		前年同月比	-21.2%	-48.6%	28.0%	-47.7%	-94.0%	-56.1%	-19.3%	-98.2%	-48.4%
2009.7		当月									
		前年同月									
		前年同月比									
2009.8		当月									
		前年同月									
		前年同月比									
2009.9		当月									
		前年同月									
		前年同月比									
2009.10		当月									
		前年同月									
		前年同月比									
2009.11		当月									
		前年同月									
		前年同月比									
2009.12		当月									
		前年同月									
		前年同月比									
2010.1		当月									
		前年同月									
		前年同月比									
2010.2		当月									
		前年同月									
		前年同月比									
2010.3		当月									
		前年同月									
		前年同月比									

(3) 月間契約件数

調査対象月	調査対象社数	時点	営業貸付に関する契約数 (件)								
			消費者向			事業者向					
			無担保貸付	有担保貸付	住宅向貸付	信用貸付		担保貸付		商業手形割引	その他営業貸付
			無担保	保証付	不動産	証券他					
2009.4 (速報)	69社	当月	2,123,773	395	826	7,310	718	222	56	107	95
		前年同月	1,949,976	723	636	10,268	1,389	535	55	3,435	109
		前年同月比	8.9%	-45.4%	29.9%	-28.8%	-48.3%	-58.5%	2.7%	-96.9%	-13.1%
2009.5 (速報)	68社	当月	1,230,966	294	770	6,799	624	205	40	100	90
		前年同月	1,185,913	589	641	9,515	1,315	415	53	3,708	82
		前年同月比	3.8%	-50.1%	20.1%	-28.5%	-52.6%	-50.6%	-25.1%	-97.3%	9.8%
2009.6 (速報)	67社	当月	1,196,002	341	985	10,644	449	243	53	90	115
		前年同月	1,232,555	523	708	11,209	1,211	425	48	3,444	110
		前年同月比	-3.0%	-34.8%	39.1%	-5.0%	-62.9%	-42.9%	11.1%	-97.4%	4.6%
2009.7		当月									
		前年同月									
		前年同月比									
2009.8		当月									
		前年同月									
		前年同月比									
2009.9		当月									
		前年同月									
		前年同月比									
2009.10		当月									
		前年同月									
		前年同月比									
2009.11		当月									
		前年同月									
		前年同月比									
2009.12		当月									
		前年同月									
		前年同月比									
2010.1		当月									
		前年同月									
		前年同月比									
2010.2		当月									
		前年同月									
		前年同月比									
2010.3		当月									
		前年同月									
		前年同月比									

※「契約件数」には、クレジットカード業態における、キャッシング機能付クレジットカード、ローンカードの発行件数もカウントしている。

(4) 月末保証残高

調査対象月	調査対象社数	時点	月末保証残高 (百万円)					
			金融機関の貸付に対する保証			/バンク等の貸付に対する保証		
			無担保貸付	住宅向貸付	左記以外の貸付	無担保貸付*	住宅向貸付	左記以外の貸付
2009.4 (速報)	69社	当月	2,602,505	673,425	16,038	254,167	946,834	0
		前年同月	2,546,251	683,100	14,063	273,765	902,646	0
		前年同月比	2.2%	-1.4%	14.0%	-7.2%	4.9%	-
2009.5 (速報)	68社	当月	2,597,880	687,638	15,590	177,414	949,546	29
		前年同月	2,529,670	687,564	17,835	271,767	907,246	0
		前年同月比	2.7%	0.0%	-12.6%	-34.7%	4.7%	-
2009.6 (速報)	67社	当月	2,596,542	679,429	14,345	177,490	954,224	29
		前年同月	2,546,505	680,269	21,206	269,576	910,306	0
		前年同月比	2.0%	-0.1%	-32.4%	-34.2%	4.8%	-
2009.7		当月						
		前年同月						
		前年同月比						
2009.8		当月						
		前年同月						
		前年同月比						
2009.9		当月						
		前年同月						
		前年同月比						
2009.10		当月						
		前年同月						
		前年同月比						
2009.11		当月						
		前年同月						
		前年同月比						
2009.12		当月						
		前年同月						
		前年同月比						
2010.1		当月						
		前年同月						
		前年同月比						
2010.2		当月						
		前年同月						
		前年同月比						
2010.3		当月						
		前年同月						
		前年同月比						

H21 年度調査より、【信用保証】項目を新設しました。

＜参 考＞ 成約率（消費者向無担保貸付）

年度	調査月	消費者向無担保貸付		
		当月	前年同月	前年同月差
20 年度 調査	2008.4(確報)	29.0%	34.9%	-5.9%
	2008.5(確報)	28.7%	32.3%	-3.6%
	2008.6(確報)	30.2%	37.2%	-7.0%
	2008.7(確報)	29.1%	35.2%	-6.1%
	2008.8(確報)	31.0%	35.2%	-4.2%
	2008.9(確報)	31.7%	32.8%	-1.1%
	2008.10(確報)	31.6%	31.4%	0.2%
	2008.11(確報)	32.4%	31.6%	0.8%
	2008.12(確報)	28.9%	29.2%	-0.3%
	2009.1(確報)	27.3%	25.9%	1.4%
	2009.2(確報)	27.9%	27.4%	0.4%
	2009.3(確報)	27.8%	28.2%	-0.4%
21 年度	2009.4(速報)	29.1%	29.4%	-0.4%
	2009.5(速報)	29.4%	28.2%	1.2%
	2009.6(速報)	29.3%	30.5%	-1.1%
	2009.7(速報)			

成約率：消費者金融業態における消費者向無担保貸付の契約率（当月契約数/当月申込数）

前年同月差：当月成約率から前年同月成約率を単純減算したもの

*20年度調査と21年度調査の母集団は異なる