

平成 21 年 6 月 15 日

各 位

東京都港区高輪三丁目 19 番 15 号
日 本 貸 金 業 協 会
会 長 小 杉 俊 二
問い合わせ先 企画調査部 調査課
電話番号 03-5739-3013
FAX 番号 03-5739-3027

貸金業界の月次統計資料の公表について(6月公表分)

日本貸金業協会では、貸金業界の現状と動向を把握することを目的に調査・作成している、月次統計資料を下記の通り公表いたします。

■ 当 月 の 概 況 ■

I. 協会員の状況 (4 月度実績)

- 協会員数は、4 月末で 2,841 社 (前月比▲149 社) となった。
- 貸金業登録業者数は 4 月末で 5,893 社 (前月比▲285 社) であり、協会加入率 (協会員数 / 登録業者数) は 48.2% (前月比▲0.2%) となった。
- ※ 当月より「協会員の内訳推移」表を新設、公表項目に追加しています。

II. 苦情・相談の状況 (5 月度実績)

- 苦情受付件数は当月実績で 46 件であり、前月対比▲7 件であった。
- 相談受付件数は当月実績で 3,646 件であり、前月対比▲907 件であった。
- 相談内容別では、「貸付自粛依頼・撤回」(642 件)、「返済困難」(384 件)、「融資関連 (借入相談等)」(334 件)、「登録業者確認」(310 件)、「ヤミ金融関連」(305 件) が上位を占める。

III. 月次実態調査 (4 月度実績)

- 調査協力 69 社の合計貸付残高は 16 兆 2,545 億円。前年同月比▲13.1%となった。
- 消費者向無担保貸付残高は、前年同月比▲14.5%の減少となっており、特に消費者金融業態における前年同月比が▲18.8%と大きく減少している。
- 事業者向貸付残高 (信用貸付 + 担保貸付) は、前年同月比▲17.8%の減少となっている。月間の貸付金額も信用貸付 (保証付) は前年対比▲96.1%、担保貸付 (不動産) は▲79.7%の大幅減少となっている。
- ※ 平成 21 年度調査(H21.4 実績分)から、調査対象社数に変更があります。詳しくは P3 をご覧ください。
- ※ また、今年度調査より営業貸付の「月間契約件数」を公表項目に追加したほか、信用保証に係る調査を開始。関係項目を新設して公表しております。

記

1. 公表日

平成21年6月15日(月)

2. 公表内容

統計名		対象時期	統計項目	
I	協会の状況	4 月度 実績	(1) 協会員数と加入率の推移 (2) 協会員の増減推移 (3) 財務局・都道府県知事別協会員数 (4) 協会員内訳の推移 <i>[new]</i>	
II	苦情・相談の状況	5 月度 実績	(1) 苦情・相談件数の推移 (2) 苦情・相談の内容分類	
III	月次実態調査	4 月度 実績 (速報値)	当月概況	(1) 全体(3 業態計) <i>[new]</i> (2) 消費者金融業態 (3) 事業者金融業態 (4) クレジット業態等 (5) 貸出金利帯別貸付残高・件数
			時系列 データ	(6) 月末貸付残高 (7) 月間貸付金額 (8) 月間契約件数 <i>[new]</i> (9) 月末保証残高 <i>[new]</i>
		詳細時系列 データ	貸付残高、有残件数、約定金利、貸付金額、 契約数、保証残高、保証件数、店舗数	

3. ホームページ掲載箇所

日本貸金業協会ホームページ(<http://www.j-fsa.or.jp/>) 内、
月次統計資料のページ(http://www.keieiken.co.jp/j-fsa/monthly_survey/index.html)

※月次統計資料のうち、月次実態調査はその一部業務を株式会社 NTT データ経営研究所に委託しており、統計ページの運営も同社が行っております。

4. 今後の公表予定について

毎月15日を目途に公表を行います。

5. ご参考 一月次実態調査について

月次実態調査とは、特定協会の協力を得て、その動向を月次で調査・分析した統計資料です。全協会の貸付残高の80%以上のシェアを確保しており、精度の高い統計データとなっております。

【 協力社数と残高カバレッジ 】

H20年度	4月-8月		9月		10月-12月		1-3月	
	社数	カバレッジ	社数	カバレッジ	社数	カバレッジ	社数	カバレッジ
消費者金融業態	23	89.1%	22	87.8%	22	87.8%	22	87.8%
事業者金融業態	19	62.1%	19	62.1%	18	60.8%	17	58.4%
クレジット・信販業態	22	89.9%	22	89.9%	22	89.9%	22	89.9%
合計	64	83.7%	63	83.2%	62	82.9%	61	82.4%
H21年度	4月-							
	社数	カバレッジ						
消費者金融業態	22	92.6%	* カバレッジは、期初における各事業者の直近決算年度末貸付残高を全協会の貸付残高で(各業態別に)除したものの。 H20年度カバレッジ: 対象社の貸付残高/全協会員3,757社(H20.4)の貸付残高 H21年度カバレッジ: 対象社の貸付残高/全協会員2,841社(H21.4)の貸付残高 * 平成21年度調査の開始にあたり、調査対象社の補完を行っている。					
事業者金融業態	21	52.8%						
クレジット・信販業態	26	90.6%						
合計	69	84.4%						

[消費者金融業態] ・消費者向無担保貸金業者 ・消費者向有担保貸金業者 ・消費者向住宅向貸金業者 等
 [事業者金融業態] ・事業者向貸金業者 ・リース会社 ・手形割引業者 等
 [クレジット業態等] ・銀行系クレジットカード会社 ・信販会社 ・流通・メーカー系クレジットカード会社

以 上

月次統計資料

平成21年6月発行



日本貸金業協会

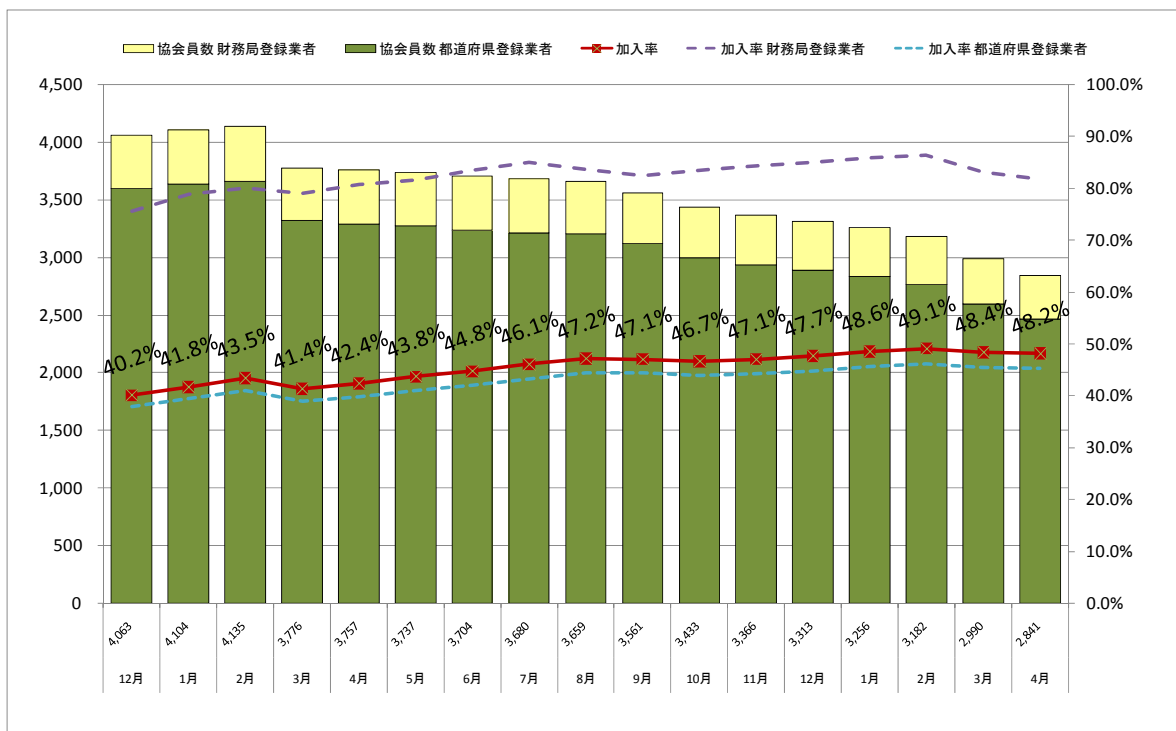
I. 協会員の状況について

図表1 協会員数と加入率の推移

単位:社(数)

	協会設立時 (19年12月)	19年度末 (20年3月)	20年度末 (21年3月)	平成21年4月	平成21年5月	平成21年6月
協会員数	4,063	3,776	2,990	2,841		
財務局登録業者	462	458	393	378		
都道府県登録業者	3,601	3,318	2,597	2,463		
加入率	40.2%	41.4%	48.4%	48.2%		
財務局登録業者	75.6%	79.0%	83.1%	81.8%		
都道府県登録業者	37.9%	38.9%	45.5%	45.4%		
(参考)登録事業者数	10,108	9,115	6,178	5,893		
財務局登録業者	611	580	473	462		
都道府県登録業者	9,497	8,535	5,705	5,431		

(注)登録事業者数の出典:金融庁「貸金業関係統計資料」



図表 2 協会員の増減推移

単位：社（数）

	設立時	19年度計	20年度計	21年度			
	(19年12月)	(20.1-20.3)	(20.4-21.3)	4月	5月	6月	7月
増 加（加入）	—	164	343	19			
減 少（脱会）	—	451	1,129	168			
退会	—	189	451	48			
資格喪失（廃業等）	—	186	654	121			
廃業	—	147	532	116			
不更新	—	32	87	3			
資格取消（行政処分）	—	7	35	2			
除名	—	0	27	0			
その他	—	76	-3	-1			
増 減 計	—	-287	-786	-149			
当月末会員数	4,063	3,776	2,990	2,841			

注 平成19年度の増加(加入)には、設立時における加入申込書に不備があった先の【加入追認】も含まれる。
 減少要因の「その他」は、【加入撤回】、【重複登録修正】、【会員権の復活(権利承継)】等である。

H21年度より「減少数の内訳」（業態別/資本金別/登録更新回数別）資料の公表は中止とし、
 「協会員の内訳」（業態別/資本金別/登録更新回数別）資料を P5.6 に掲載しています。

図表3 財務局・都道府県知事別協会員数

平成21年4月度

	協会員数	登録業者数	比率
	4月	4月	
	(社)	(社)	(%)
関東財務局	160	223	71.7%
東京都	502	1,405	35.7%
神奈川県	75	164	45.7%
埼玉県	50	97	51.5%
千葉県	47	90	52.2%
山梨県	24	30	80.0%
栃木県	11	28	39.3%
茨城県	27	57	47.4%
群馬県	18	35	51.4%
新潟県	20	38	52.6%
長野県	22	37	59.5%
小計	796	1,981	40.2%
合計	956	2,204	43.4%
近畿財務局	58	68	85.3%
大阪府	220	529	41.6%
京都府	82	159	51.6%
兵庫県	101	229	44.1%
奈良県	12	50	24.0%
和歌山県	18	53	34.0%
滋賀県	25	35	71.4%
小計	458	1,055	43.4%
合計	516	1,123	45.9%
北海道財務局	7	8	87.5%
北海道	112	179	62.6%
小計	112	179	62.6%
合計	119	187	63.6%
東北財務局	31	31	100.0%
宮城県	64	88	72.7%
岩手県	20	47	42.6%
福島県	13	34	38.2%
秋田県	19	25	76.0%
青森県	18	40	45.0%
山形県	13	27	48.1%
小計	147	261	56.3%
合計	178	292	61.0%
東海財務局	27	28	96.4%
愛知県	85	192	44.3%
静岡県	70	99	70.7%
三重県	34	62	54.8%
岐阜県	28	40	70.0%
小計	217	393	55.2%
合計	244	421	58.0%

	協会員数	登録業者数	比率
	4月	4月	
	(社)	(社)	(%)
北陸財務局	9	9	100.0%
富山県	33	42	78.6%
石川県	12	37	32.4%
福井県	25	34	73.5%
小計	70	113	61.9%
合計	79	122	64.8%
中国財務局	23	23	100.0%
広島県	57	86	66.3%
山口県	47	63	74.6%
岡山県	53	98	54.1%
鳥取県	9	15	60.0%
島根県	5	8	62.5%
小計	171	270	63.3%
合計	194	293	66.2%
四国財務局	19	20	95.0%
香川県	18	39	46.2%
徳島県	15	36	41.7%
愛媛県	33	86	38.4%
高知県	35	52	67.3%
小計	101	213	47.4%
合計	120	233	51.5%
九州財務局	16	20	80.0%
熊本県	47	85	55.3%
大分県	29	46	63.0%
宮崎県	12	47	25.5%
鹿児島県	36	60	60.0%
小計	124	238	52.1%
合計	140	258	54.3%
福岡財務支局	24	28	85.7%
福岡県	140	415	33.7%
佐賀県	13	23	56.5%
長崎県	48	102	47.1%
小計	201	540	37.2%
合計	225	568	39.6%
沖縄総合事務局	4	4	100.0%
沖縄県	66	188	35.1%
小計	66	188	35.1%
合計	70	192	36.5%
財務局計	378	462	81.8%
都道府県計	2,463	5,431	45.4%
総合計	2,841	5,893	48.2%

※ 計数は今後変動することがある

※ 「登録業者数」は金融庁公表の数値

図表4 協会員内訳の推移
(1) 業態別

単位:社(数)、%

業態	19年度末 (H20.3)		20年度末 (H21.3)		21年度								期初比		
	件数	構成比	件数	構成比	4月		5月		6月		7月				
					件数	構成比	件数	構成比	件数	構成比	件数	構成比	件数	構成比	H21.3対比
1 消費者向無担保貸金業者	1,845	48.9%	1,360	45.5%	1,301	45.8%									-4.3%
2 消費者向有担保貸金業者	327	8.7%	265	8.9%	255	9.0%									-3.8%
3 消費者向住宅向貸金業者	51	1.4%	45	1.5%	45	1.6%									0.0%
4 事業者向貸金業者	938	24.8%	723	24.2%	654	23.0%									-9.5%
5 手形割引業者	99	2.6%	92	3.1%	93	3.3%									1.1%
6 クレジットカード会社	183	4.8%	172	5.8%	171	6.0%									-0.6%
7 信販会社	70	1.9%	56	1.9%	53	1.9%									-5.4%
8 流通・メーカー系会社	41	1.1%	40	1.3%	39	1.4%									-2.5%
9 建設・不動産業者	91	2.4%	79	2.6%	76	2.7%									-3.8%
10 質屋	6	0.2%	6	0.2%	6	0.2%									0.0%
11 リース会社	53	1.4%	48	1.6%	48	1.7%									0.0%
12 日賦貸金業者	72	1.9%	104	3.5%	100	3.5%									-3.8%
総計	3,776	100.0%	2,990	100.0%	2,841	100.0%									-5.0%

注)各月末時点における協会員データに基づき分類・集計

H21年度より、従前の「減少数の内訳」(業態別/資本金別/登録更新回数別)資料の公表は中止とし、「協会員の内訳」(業態別/資本金別/登録更新回数別)資料の公表としております。

(2) 資本金別

単位:社(数)、%

資本金額	19年度末 (H20.3)		20年度末 (H21.3)		21年度								期初比 H21.3対比	
	件数	構成比	件数	構成比	4月		5月		6月		7月			
					件数	構成比	件数	構成比	件数	構成比	件数	構成比		
個人	1,440	38.1%	1,050	35.1%	1,017	35.8%								-3.1%
法人	2,336	61.9%	1,940	64.9%	1,824	64.2%								-6.0%
5000万円以上	630	16.7%	576	19.3%	541	19.0%								-6.1%
5000万円未満	420	11.1%	364	12.2%	383	13.5%								5.2%
2000万円未満	1,286	34.1%	1,000	33.4%	900	31.7%								-10.0%
総計	3,776	100.0%	2,990	100.0%	2,841	100.0%								-5.0%

注)各月末時点における協会員データに基づき分類・集計

(3) 貸金業登録更新回数別

単位:社(数)、%

登録更新回数	19年度末 (H20.3)		20年度末 (H21.3)		21年度								期初比 H21.3対比	
	件数	構成比	件数	構成比	4月		5月		6月		7月			
					件数	構成比	件数	構成比	件数	構成比	件数	構成比		
1	832	22.0%	615	20.6%	548	19.3%								-10.9%
2	500	13.2%	426	14.2%	404	14.2%								-5.2%
3	360	9.5%	312	10.4%	298	10.5%								-4.5%
4	276	7.3%	211	7.1%	205	7.2%								-2.8%
5	235	6.2%	168	5.6%	166	5.8%								-1.2%
6	230	6.1%	166	5.6%	160	5.6%								-3.6%
7	211	5.6%	190	6.4%	179	6.3%								-5.8%
8	546	14.5%	129	4.3%	122	4.3%								-5.4%
9	586	15.5%	773	25.9%	759	26.7%								-1.8%
総計	3,776	100.0%	2,990	100.0%	2,841	100.0%								-5.0%

注)各月末時点における協会員データに基づき分類・集計

H21年度より、従前の「減少数の内訳」(業態別/資本金別/登録更新回数別)資料の公表は中止とし、「協会員の内訳」(業態別/資本金別/登録更新回数別)資料の公表としております。

II. 苦情・相談の状況

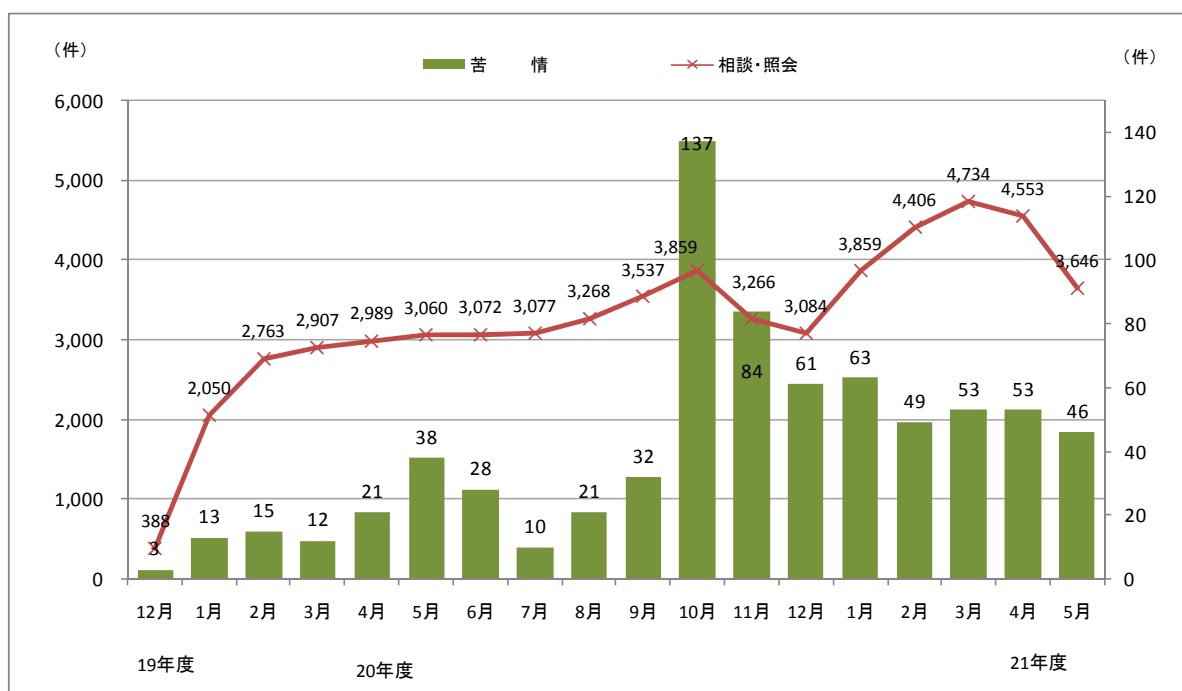
図表1 苦情・相談件数の推移

	19年度計		21年度				計
	H19.12-H20.3	H20.4-H21.3	4月	5月	6月	7月	
苦情	43	597	53	46			99
相談・照会	8,108	42,211	4,553	3,646			8,199
合計	8,151	42,808	4,606	3,692	0	0	8,298

単位：件

※ 合計値は年度合計(H21.4～)

<参考> 苦情・相談件数の推移



※平成19年12月度は12/19以降7日間の集計値

図表 2 苦情・相談の内容分類

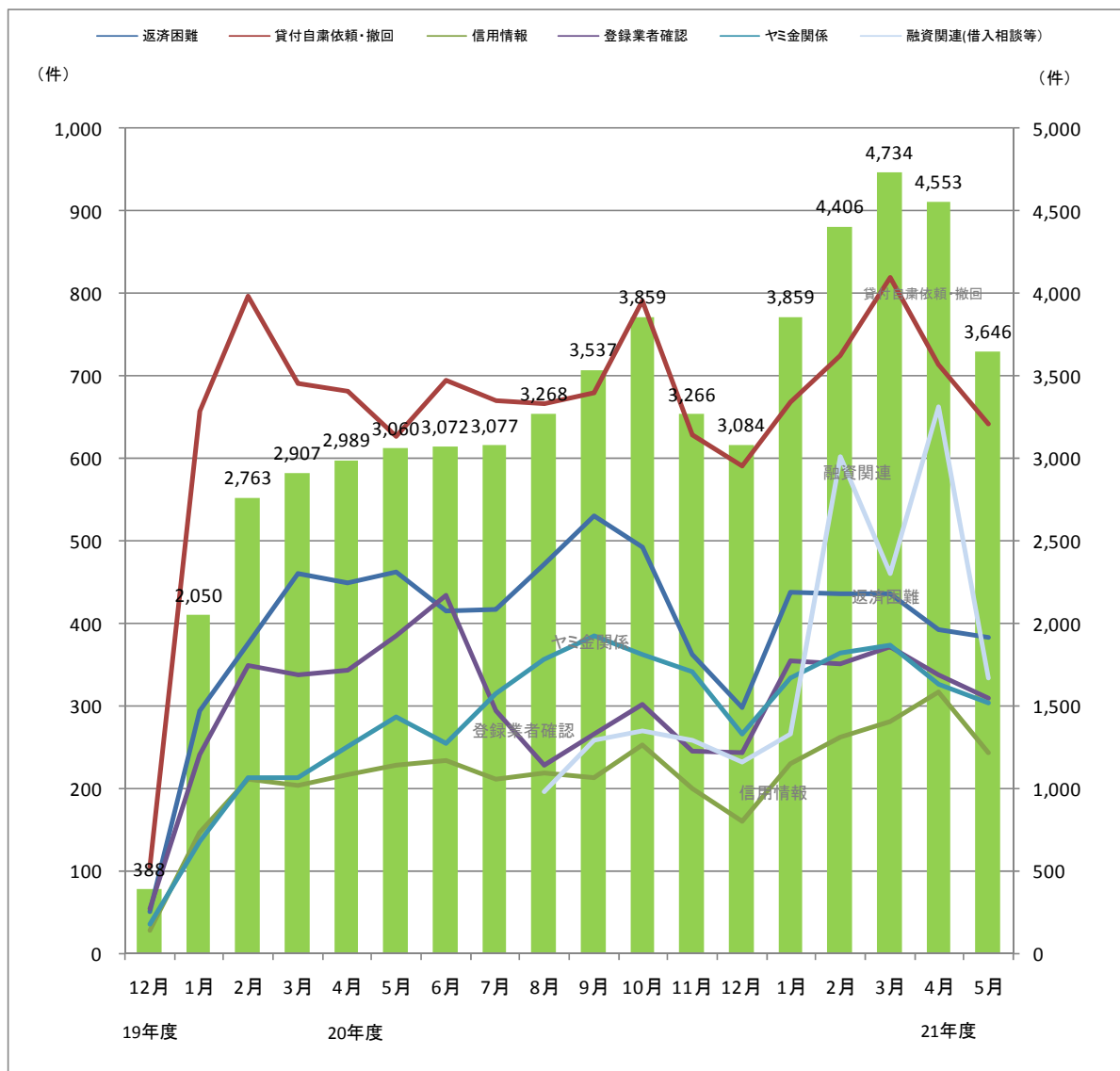
単位: 件

区分	19年度計	20年度計	21年度				計 (*1)	
	(19.12-20.3)	(20.4-21.3)	4月	5月	6月	7月		
苦情	取立行為	10	326	14	14			28
	契約内容	6	85	10	7			17
	金利	2	7	1	0			1
	年金担保	0	1	0	0			0
	帳簿の開示	7	82	15	15			30
	過剰貸付	0	1	0	0			0
	行政当局詐称、登録業者詐称	0	0	0	0			0
	保証契約	0	4	1	0			1
	広告・勧誘(詐称以外)	0	11	2	2			4
	過払金(*2)	0	18	1	3			4
	その他	18	62	9	5			14
	苦情計	43	597	53	46	0	0	99
相談・照会	返済困難	55	5,214	393	384			777
	返済義務	336	1,011	96	55			151
	身分証明書等の紛失等	261	2,023	183	125			308
	貸付自粛依頼・撤回	0	8,240	714	642			1,356
	信用情報	0	2,722	318	244			562
	登録業者確認	1,007	3,824	339	310			649
	手数料	8,108	77	2	1			3
	ダイレクトメール	0	258	18	10			28
	契約内容	0	1,849	120	114			234
	帳簿の開示	0	282	22	23			45
	保証人の関係	8,151	180	15	11			26
	金利・計算方法	0	1,109	84	50			134
	自己破産・調停・民事再生手続	0	325	33	20			53
	ヤミ金融・違法業者被害あり	0	1,585	109	105			214
	ヤミ金融・違法業者被害なし	0	2,318	218	200			418
	融資関連(借入相談等)(*2)	0	2,541	662	334			996
	過払金(*2)	0	1,211	165	149			314
	その他	0	7,442	1,062	869			1,931
	相談・照会計	17,918	42,211	4,553	3,646	0	0	8,199

(*1) 計は年度計(H21.4～)

(*2) 項目はH20.8から集計開始(H20.7以前は「その他」項目に含まれる)

<参考> 相談内容の内訳*



*相談内容は主要項目だけを抽出 *ヤミ金関連は、「ヤミ金融・違法業者被害あり」と「ヤミ金融・違法業者被害なし」の合計値
※平成19年12月度は12/19以降7日間の集計

Ⅲ. 月次実態調査（協会員対象）

月次実態調査について

(1) 月次実態調査とは

月次実態調査とは、特定協会の協力を得て、その各種営業計数の動向を月次で調査・分析した統計資料です。全協会の貸付残高の80%以上のカバレッジを確保しています。

調査開始時からの協力社数、残高カバレッジの推移は下記のとおりです。

H20年度	4月-8月		9月		10月-12月		1-3月	
	社数	カバレッジ	社数	カバレッジ	社数	カバレッジ	社数	カバレッジ
消費者金融業態	23	89.1%	22	87.8%	22	87.8%	22	87.8%
事業者金融業態	19	62.1%	19	62.1%	18	60.8%	17	58.4%
クレジット・信販業態	22	89.9%	22	89.9%	22	89.9%	22	89.9%
合計	64	83.7%	63	83.2%	62	82.9%	61	82.4%
H21年度	4月-		* カバレッジは、期初における各事業者の直近決算年度末貸付残高を全協会の貸付残高で(各業態別に)除したものを。 H20年度カバレッジ: 対象社の貸付残高/全協会員3,757社(H20.4)の貸付残高 H21年度カバレッジ: 対象社の貸付残高/全協会員2,841社(H21.4)の貸付残高 * 平成21年度調査の開始にあたり、調査対象社の補完を行っている。					
	社数	カバレッジ						
消費者金融業態	22	92.6%						
事業者金融業態	21	52.8%						
クレジット・信販業態	26	90.6%						
合計	69	84.4%						

(2) 調査結果各表の見方について

		概要および留意点
共通事項	対象社数	「対象社数」は、調査実施月における調査対象の全社数であり、各表、各項目等における回答社数ではない。(各項目により、回答社数は異なる)
	前年同月(比、差)	該当月の対象社をベースとした前年同月の値(比、差) ※ 従って、21年度調査における前年同月数値と、20年度調査における当月数値には差異が生じる。
	調査項目の定義	貸金業登録業者が法令により提出を義務付けられている「事業報告書」の定義に基本的に準じる。
	速報/確報	公表後3か月間は「速報」扱いとし、該当期間で修正等の生じた項目は、修正等を反映した上で4か月目に「確報」とする。
	[開示/非開示]項目	回答結果において、回答社が2社以下の項目については非開示[-]としている。
図表1 当月の営業状況 [単月]	(1)概況表(3業態計)	対象69社(H21.4現在)の単月の営業数値の集計表 ※21年度調査から「信用保証」に係る項目を新設しました
	(2)消費者金融業態	69社中、消費者金融業態22社(H21.4現在)の単月数値を集計
	(3)事業者金融業態	69社中、事業者金融業態21社(H21.4現在)の単月数値を集計
	(4)クレジット業態等	69社中、クレジット業態等26社(H21.4現在)の単月数値を集計
	(5)貸出金利別貸付残高・件数	対象69社(H21.4)の月末時点における貸出金利別貸付残高・件数の集計表
図表2 貸付種別の営業状況 [時系列]	(1)月末貸付残高	全69社の月末貸付残高の単純集計表(各項目により、回答社数は異なる)
	(2)月間貸付金額	全69社の月間貸付金額の単純集計表(各項目により、回答社数は異なる)
	(3)月間契約件数	全69社の月間契約件数の単純集計表(各項目により、回答社数は異なる)
	(4)月末保証残高	全69社の月末保証残高の単純集計表(各項目により、回答社数は異なる) ※21年度調査からの新設項目
<参考> 成約率	(消費者向無担保貸付)	消費者金融業態のうち消費者向無担保貸付を行っている回答社による成約率 ・成約率=月間の契約件数/月間の申込件数

図表1 当月の営業状況
(1) 概況票(3業態計)
【営業貸付】

2009年4月

調査項目		月末/月間	月末時点の実績			月間の実績		
			貸付残高 (百万円)	有残件数 (件)	平均約定 金利(%)*	貸付金額 (百万円)	契約数 (件)	
消費者向	無担保貸付 (住宅向を除く)	当月	11,311,235	135,761,876	19.27%	511,191	2,123,773	
		前年同月	13,233,714	136,724,018	20.91%	646,972	1,949,976	
		前年同月比	-14.5%	-0.7%	-1.65%	-21.0%	8.9%	
	有担保貸付 (住宅向を除く)	当月	611,058	138,692	12.27%	4,365	395	
		前年同月	708,194	154,619	13.51%	11,479	723	
		前年同月比	-13.7%	-10.3%	-1.24%	-62.0%	-45.4%	
	住宅向貸付	当月	944,271	73,844	3.17%	20,774	826	
		前年同月	928,212	72,369	3.13%	16,262	636	
		前年同月比	1.7%	2.0%	0.04%	27.7%	29.9%	
事業者向	信用貸付	無担保	当月	381,204	294,544	11.70%	56,844	7,310
			前年同月	476,052	242,820	13.20%	47,495	10,268
			前年同月比	-19.9%	21.3%	-1.50%	19.7%	-28.8%
	信用貸付	保証付	当月	150,248	52,930	11.12%	1,916	718
			前年同月	355,979	75,679	10.31%	49,522	1,389
			前年同月比	-57.8%	-30.1%	0.82%	-96.1%	-48.3%
	担保貸付	不動産	当月	994,225	11,788	5.30%	10,904	222
			前年同月	1,259,731	13,618	5.49%	53,622	535
			前年同月比	-21.1%	-13.4%	-0.19%	-79.7%	-58.5%
	担保貸付	証券、他	当月	1,047,373	30,558	4.57%	81,475	56
			前年同月	1,037,924	37,584	3.33%	92,450	55
			前年同月比	0.9%	-18.7%	1.24%	-11.9%	2.7%
商業手形割引	当月	7,398	5,565	12.64%	102	107		
	前年同月	20,615	19,214	11.51%	3,312	3,435		
	前年同月比	-64.1%	-71.0%	1.13%	-96.9%	-96.9%		
その他営業貸付	当月	807,491	2,314	1.78%	103,613	95		
	前年同月	673,960	696	1.77%	302,913	109		
	前年同月比	19.8%	232.7%	0.01%	-65.8%	-13.1%		

【信用保証】

* 前年同月比欄の数値は、前年同月との金利差を示す。

調査項目		保証の対象	金融機関の貸付		ノンバンク等の貸付	
			保証残高 (百万円)	保証件数 (件)	保証残高 (百万円)	保証件数 (件)
信用保証	無担保貸付 (住宅向を除く)	当月	2,602,505	5,036,069	254,167	1,531,393
		前年同月	2,546,251	5,951,973	273,765	1,467,215
		前年同月比	2.2%	-15.4%	-7.2%	4.4%
	住宅向貸付	当月	673,425	56,052	946,834	86,844
		前年同月	683,100	110,435	902,646	64,677
		前年同月比	-1.4%	-49.2%	4.9%	34.3%
上記以外の貸付	当月	16,038	3,751	0	0	
	前年同月	14,063	3,063	0	0	
	前年同月比	14.0%	22.4%	-	-	

【店舗】

調査項目	店舗形態	店舗数	
		有人	無人
店舗数	当月	1,888	8,375
	前年同月	2,567	10,574
	前年同月比	-26.5%	-20.8%

 ※「その他営業貸付」とは、貸金業法における“貸付”のうち、関係会社間貸付等、他の項目に含まれない貸付をいう。
 ※「契約件数」には、クレジットカード業態における、キャッシング機能付クレジットカード、ローンカードの発行件数もカウントしている。

H21年度調査より、3業態計の【信用保証】項目を新設しました。

(2) 消費者金融業態

【営業貸付】

2009年4月

調査項目		月末/月間	月末時点の実績			月間の実績		
			貸付残高 (百万円)	有残件数 (件)	平均約定 金利(%)*	貸付金額 (百万円)	契約数 (件)	
消費者向	無担保貸付 (住宅向を除く)	当月	5,748,900	11,178,290	20.82%	131,527	71,741	
		前年同月	7,076,650	13,444,287	22.53%	204,098	85,134	
		前年同月比	-18.8%	-16.9%	-1.70%	-35.6%	-15.7%	
	有担保貸付 (住宅向を除く)	当月	532,566	130,074	12.83%	2,882	197	
		前年同月	624,345	146,038	14.19%	9,392	493	
		前年同月比	-14.7%	-10.9%	-1.36%	-69.3%	-60.0%	
	住宅向貸付	当月	310,982	20,804	3.95%	14,954	690	
		前年同月	262,481	18,221	3.98%	12,100	576	
		前年同月比	18.5%	14.2%	-0.03%	23.6%	19.8%	
事業者向	信用貸付	無担保	当月	-	-	-	-	-
			前年同月	-	-	-	-	-
			前年同月比	-	-	-	-	-
		保証付	当月	4,185	3,893	26.36%	-	-
			前年同月	6,888	5,872	27.15%	-	-
			前年同月比	-39.2%	-33.7%	-0.79%	-	-
	担保貸付	不動産	当月	36,841	1,611	5.92%	-	-
			前年同月	55,502	2,020	6.25%	-	-
		証券、他	当月	12,539	484	4.23%	-	-
			前年同月	11,016	255	11.15%	-	-
	商業手形割引	当月	-	-	-	-	-	
		前年同月	-	-	-	-	-	
		前年同月比	-	-	-	-	-	
	その他営業貸付	当月	-	-	-	-	-	
		前年同月	-	-	-	-	-	
前年同月比		-	-	-	-	-		

【店舗】

調査項目	店舗形態	有人	無人
店舗数	当月	786	7,957
	前年同月	1,249	9,964
	前年同月比	-37.1%	-20.1%

注) データ収集対象先が2社以下のデータについては非公開としている。

「消費者金融業態」とは、・消費者向無担保貸金業者 ・消費者向有担保貸金業者・消費者向住宅向貸金業者 等の事業者の合計

※「その他営業貸付」とは、貸金業法における“貸付”のうち、関係会社間貸付等、他の項目に含まれない貸付をいう。

(3) 事業者金融業態

【営業貸付】

2009年4月

調査項目		月末/月間	月末時点の実績			月間の実績		
			貸付残高 (百万円)	有残件数 (件)	平均約定 金利(%)*	貸付金額 (百万円)	契約数 (件)	
消費者向	無担保貸付 (住宅向を除く)	当月	48,978	167,053	18.58%	-	-	
		前年同月	69,080	229,929	21.05%	-	-	
		前年同月比	-29.1%	-27.3%	-2.47%	-	-	
	有担保貸付 (住宅向を除く)	当月	72,750	7,165	8.48%	-	-	
		前年同月	77,762	7,225	8.72%	-	-	
		前年同月比	-6.4%	-0.8%	-0.24%	-	-	
	住宅向貸付	当月	89,784	6,512	2.89%	-	-	
		前年同月	79,538	5,759	3.47%	-	-	
		前年同月比	12.9%	13.1%	-0.58%	-	-	
事業者向	信用貸付	無担保	当月	188,420	114,267	10.09%	46,716	6,776
			前年同月	257,200	146,634	11.62%	37,422	9,860
			前年同月比	-26.7%	-22.1%	-1.53%	24.8%	-31.3%
		保証付	当月	59,999	41,359	18.30%	1,523	607
			前年同月	95,228	61,056	19.30%	2,869	1,316
			前年同月比	-37.0%	-32.3%	-1.00%	-46.9%	-53.9%
	担保貸付	不動産	当月	940,423	10,091	5.30%	9,343	200
			前年同月	1,181,560	11,508	5.47%	49,489	501
		証券、他	当月	98,811	402	5.84%	995	42
			前年同月	117,987	320	3.84%	1,394	39
	商業手形割引	当月	-	-	-	-	-	
		前年同月	-	-	-	-	-	
		前年同月比	-	-	-	-	-	
	その他営業貸付	当月	-	-	-	-	-	
		前年同月	-	-	-	-	-	
前年同月比		-	-	-	-	-		

【店舗】

調査項目	店舗形態	有人	無人
店舗数	当月	163	0
	前年同月	212	0
	前年同月比	-23.1%	-

注) データ収集対象先が2社以下のデータについては非公開としている。

「事業者金融業態」とは、・事業者向貸金業者 ・リース会社・手形割引業者 等の事業者の合計

※「その他営業貸付」とは、貸金業法における“貸付”のうち、関係会社間貸付等、他の項目に含まれない貸付をいう。

(4) クレジット業態等

【営業貸付】

2009年4月

調査項目		月末/月間	月末時点の実績			月間の実績		
			貸付残高 (百万円)	有残件数 (件)	平均約定 金利(%)*	貸付金額 (百万円)	契約数 (件)	
消費者向	無担保貸付 (住宅向を除く)	当月	5,513,357	124,416,533	17.61%	378,824	2,051,168	
		前年同月	6,087,984	123,049,802	18.76%	441,604	1,863,748	
		前年同月比	-9.4%	1.1%	-1.15%	-14.2%	10.1%	
	有担保貸付 (住宅向を除く)	当月	5,742	1,453	6.38%	-	-	
		前年同月	6,088	1,356	7.34%	-	-	
		前年同月比	-5.7%	7.1%	-0.96%	-	-	
	住宅向貸付	当月	543,505	46,528	2.54%	-	-	
		前年同月	586,194	48,389	2.44%	-	-	
		前年同月比	-7.3%	-3.8%	0.09%	-	-	
事業者向	信用貸付	無担保	当月	157,926	151,073	5.99%	-	-
			前年同月	170,472	46,694	5.79%	-	-
			前年同月比	-7.4%	223.5%	0.19%	-	-
		保証付	当月	86,064	7,678	5.11%	-	-
			前年同月	253,863	8,750	6.34%	-	-
			前年同月比	-66.1%	-12.3%	-1.23%	-	-
	担保貸付	不動産	当月	16,961	86	3.36%	-	-
			前年同月	22,669	90	3.25%	-	-
			前年同月比	-25.2%	-4.4%	0.11%	-	-
		証券、他	当月	936,023	29,672	2.50%	-	-
			前年同月	908,921	37,009	2.30%	-	-
			前年同月比	3.0%	-19.8%	0.20%	-	-
	商業手形割引	当月	-	-	-	-	-	
		前年同月	-	-	-	-	-	
		前年同月比	-	-	-	-	-	
その他営業貸付	当月	-	-	-	-	-		
	前年同月	-	-	-	-	-		
	前年同月比	-	-	-	-	-		

【店舗】

調査項目	店舗形態	店舗形態	
		有人	無人
店舗数	当月	939	418
	前年同月	1,106	610
	前年同月比	-15.1%	-31.5%

注) データ収集対象先が2社以下のデータについては非公開としている。

「クレジット業態等」とは、・銀行系クレジットカード会社 ・信販会社 ・流通・メーカー系クレジットカード会社 の事業者の合計

※「その他営業貸付」とは、貸金業法における“貸付”のうち、関係会社間貸付等、他の項目に含まれない貸付をいう。

※「契約件数」には、クレジットカード業態における、キャッシング機能付クレジットカード、ローンカードの発行件数もカウントしている。

(5) 貸出金利帯別貸付残高・件数

2009年4月

調査項目		平均約定金利幅	貸付残高 (百万円)			有残件数 (件)			
			当月	前年同月	前年同月比	当月	前年同月	前年同月比	
消費者向	無担保貸付 (住宅向を除く)	20% 超	5,809,147	8,005,844	-27.4%	26,563,673	33,370,745	-20.4%	
		15% 超 ~ 20% 以下	4,872,100	3,924,023	24.2%	106,247,079	93,603,484	13.5%	
		10% 超 ~ 15% 以下	412,536	424,232	-2.8%	1,586,389	1,777,246	-10.7%	
		10% 以下	93,935	100,142	-6.2%	128,952	137,143	-6.0%	
		不明	123,518	779,473	-84.2%	1,235,783	7,835,400	-84.2%	
	有担保貸付 (住宅向を除く)	20% 超	156	1,137	-86.3%	96	483	-80.1%	
		15% 超 ~ 20% 以下	206,066	243,178	-15.3%	68,507	78,297	-12.5%	
		10% 超 ~ 15% 以下	244,315	291,804	-16.3%	51,793	59,034	-12.3%	
		10% 以下	158,560	110,535	43.4%	17,837	8,152	118.8%	
		不明	1,961	61,541	-96.8%	459	8,653	-94.7%	
	住宅向貸付	20% 超	0	0		0	0		
		15% 超 ~ 20% 以下	0	0		0	0		
		10% 超 ~ 15% 以下	0	0		0	0		
10% 以下		600,121	550,771	9.0%	46,688	42,842	9.0%		
不明		344,150	377,442	-8.8%	27,156	29,527	-8.0%		
消費者向 計			12,866,564	14,870,121	-13.5%	135,974,412	136,951,005	-0.7%	
事業者向	信用貸付	無担保	20% 超	75,293	137,836	-45.4%	93,008	149,026	-37.6%
			15% 超 ~ 20% 以下	7,378	0		11,232	0	
			10% 超 ~ 15% 以下	43,907	50,987	-13.9%	29,032	35,155	-17.4%
		保証付	10% 以下	108,872	130,033	-16.3%	110,468	18,442	499.0%
			不明	145,755	157,196	-7.3%	50,804	40,197	26.4%
			20% 超	26,176	66,014	-60.3%	23,127	45,525	-49.2%
	担保貸付	不動産	15% 超 ~ 20% 以下	13,394	5,150	160.1%	8,134	4,553	78.7%
			10% 超 ~ 15% 以下	28,307	32,960	-14.1%	19,722	21,506	-8.3%
			10% 以下	78,548	237,059	-66.9%	1,926	2,429	-20.7%
			不明	3,823	14,795	-74.2%	21	1,666	-98.7%
		証券、他	20% 超	0	0		0	0	
			15% 超 ~ 20% 以下	68	35	95.7%	60	21	185.7%
			10% 超 ~ 15% 以下	1,849	1,779	3.9%	215	22	877.3%
	商業手形割引	10% 以下	168,147	177,359	-5.2%	632	317	99.4%	
		不明	877,309	858,752	2.2%	29,651	37,224	-20.3%	
		20% 超	0	0	-100.0%	0	1	-100.0%	
		15% 超 ~ 20% 以下	0	0		0	0		
		10% 超 ~ 15% 以下	7,250	19,653	-63.1%	5,453	18,279	-70.2%	
		10% 以下	0	186	-100.0%	0	211	-100.0%	
		不明	148	776	-80.9%	112	723	-84.6%	
		20% 超	0	0		0	0		
	その他営業貸付	15% 超 ~ 20% 以下	0	0		0	0		
		10% 超 ~ 15% 以下	0	0		0	0		
10% 以下		506,558	371,427	36.4%	1,040	214	386.0%		
不明		300,933	302,533	-0.5%	1,274	482	164.6%		
事業者向 計			3,387,940	3,824,260	-11.4%	397,698	389,610	2.1%	
総合計			16,254,505	18,694,381	-13.1%	136,372,110	137,340,615	-0.7%	

図表2 貸付種別の営業状況
(1) 月末貸付残高

調査対象月	調査対象社数	時点	営業貸付に関する月末貸付残高（百万円）								
			消費者向			事業者向					
			無担保貸付	有担保貸付	住宅向貸付	信用貸付		担保貸付		商業手形割引	その他営業貸付
						無担保	保証付	不動産	証券他		
2009.4 (速報)	69社	当月	11,311,235	611,058	944,271	381,204	150,248	994,225	1,047,373	7,398	807,491
		前年同月	13,233,714	708,194	928,212	476,052	355,979	1,259,731	1,037,924	20,615	673,960
		前年同月比	-14.5%	-13.7%	1.7%	-19.9%	-57.8%	-21.1%	0.9%	-64.1%	19.8%
2009.5		当月									
		前年同月									
		前年同月比									
2009.6		当月									
		前年同月									
		前年同月比									
2009.7		当月									
		前年同月									
		前年同月比									
2009.8		当月									
		前年同月									
		前年同月比									
2009.9		当月									
		前年同月									
		前年同月比									
2009.1		当月									
		前年同月									
		前年同月比									
2009.11		当月									
		前年同月									
		前年同月比									
2009.12		当月									
		前年同月									
		前年同月比									
2010.1		当月									
		前年同月									
		前年同月比									
2010.2		当月									
		前年同月									
		前年同月比									
2010.3		当月									
		前年同月									
		前年同月比									

(2) 月間貸付金額

調査対象月	調査対象社数	時点	営業貸付に関する月間貸付金額 (百万円)								
			消費者向			事業者向					
			無担保貸付	有担保貸付	住宅向貸付	信用貸付		担保貸付		商業手形割引	その他営業貸付
無担保	保証付	不動産				証券他					
2009.4 (速報)	69社	当月	511,191	4,365	20,774	56,844	1,916	10,904	81,475	102	103,613
		前年同月	646,972	11,479	16,262	47,495	49,522	53,622	92,450	3,312	302,913
		前年同月比	-21.0%	-62.0%	27.7%	19.7%	-96.1%	-79.7%	-11.9%	-96.9%	-65.8%
2009.5		当月									
		前年同月									
		前年同月比									
2009.6		当月									
		前年同月									
		前年同月比									
2009.7		当月									
		前年同月									
		前年同月比									
2009.8		当月									
		前年同月									
		前年同月比									
2009.9		当月									
		前年同月									
		前年同月比									
2009.1		当月									
		前年同月									
		前年同月比									
2009.11		当月									
		前年同月									
		前年同月比									
2009.12		当月									
		前年同月									
		前年同月比									
2010.1		当月									
		前年同月									
		前年同月比									
2010.2		当月									
		前年同月									
		前年同月比									
2010.3		当月									
		前年同月									
		前年同月比									

(3) 月間契約件数

調査対象月	調査対象社数	時点	営業貸付に関する契約数 (件)								
			消費者向			事業者向					
			無担保貸付	有担保貸付	住宅向貸付	信用貸付		担保貸付		商業手形割引	その他営業貸付
無担保	保証付	不動産				証券他					
2009.4 (速報)	69社	当月	2,123,773	395	826	7,310	718	222	56	107	95
		前年同月	1,949,976	723	636	10,268	1,389	535	55	3,435	109
		前年同月比	8.9%	-45.4%	29.9%	-28.8%	-48.3%	-58.5%	2.7%	-96.9%	-13.1%
2009.5		当月									
		前年同月									
		前年同月比									
2009.6		当月									
		前年同月									
		前年同月比									
2009.7		当月									
		前年同月									
		前年同月比									
2009.8		当月									
		前年同月									
		前年同月比									
2009.9		当月									
		前年同月									
		前年同月比									
2009.10		当月									
		前年同月									
		前年同月比									
2009.11		当月									
		前年同月									
		前年同月比									
2009.12		当月									
		前年同月									
		前年同月比									
2010.1		当月									
		前年同月									
		前年同月比									
2010.2		当月									
		前年同月									
		前年同月比									
2010.3		当月									
		前年同月									
		前年同月比									

※「契約件数」には、クレジットカード業態における、キャッシング機能付クレジットカード、ローンカードの発行件数もカウントしている。

(4) 月末保証残高

調査対象月	調査対象社数	時点	月末保証残高 (百万円)					
			金融機関の貸付に対する保証			ノンバンク等の貸付に対する保証		
			無担保貸付	住宅向貸付	左記以外の貸付	無担保貸付*	住宅向貸付	左記以外の貸付
2009.4 (速報)	69社	当月	2,602,505	673,425	16,038	254,167	946,834	0
		前年同月	2,546,251	683,100	14,063	273,765	902,646	0
		前年同月比	2.2%	-1.4%	14.0%	-7.2%	4.9%	-
2009.5		当月						
		前年同月						
		前年同月比						
2009.6		当月						
		前年同月						
		前年同月比						
2009.7		当月						
		前年同月						
		前年同月比						
2009.8		当月						
		前年同月						
		前年同月比						
2009.9		当月						
		前年同月						
		前年同月比						
2009.1		当月						
		前年同月						
		前年同月比						
2009.11		当月						
		前年同月						
		前年同月比						
2009.12		当月						
		前年同月						
		前年同月比						
2010.1		当月						
		前年同月						
		前年同月比						
2010.2		当月						
		前年同月						
		前年同月比						
2010.3		当月						
		前年同月						
		前年同月比						

H21 年度調査より、【信用保証】項目を新設しました。

＜参 考＞ 成約率（消費者向無担保貸付）

年度	調査月	消費者向無担保貸付		
		当月	前年同月	前年同月差
20 年度 調査	2008.4(確報)	29.0%	34.9%	-5.8%
	2008.5(確報)	28.7%	32.3%	-3.6%
	2008.6(確報)	30.2%	37.2%	-7.0%
	2008.7(確報)	29.1%	35.2%	-6.1%
	2008.8(確報)	31.0%	35.2%	-4.2%
	2008.9(確報)	31.7%	32.8%	-1.1%
	2008.10(確報)	31.6%	31.4%	0.2%
	2008.11(確報)	32.4%	31.6%	0.8%
	2008.12(確報)	28.9%	29.2%	-0.3%
	2009.1(確報)	27.3%	25.9%	1.4%
	2009.2(速報)	27.9%	27.4%	0.4%
	2009.3(速報)	27.7%	28.1%	-0.4%
	21 年度	2009.4(速報)	29.1%	29.4%
2009.5(速報)				
2009.6(速報)				
2009.7(速報)				

成約率：消費者金融業態における消費者向無担保貸付の契約率（当月契約数/当月申込数）

前年同月差：当月成約率から前年同月成約率を単純減算したもの

*20年度調査と21年度調査の母集団は異なる