

平成 21 年 5 月 18 日

各 位

東京都港区高輪三丁目 19 番 15 号  
日 本 貸 金 業 協 会  
会 長 小 杉 俊 二  
問 い 合 せ 先 企 画 調 査 部 調 査 課  
電 話 番 号 0 3 - 5 7 3 9 - 3 0 1 3  
F A X 番 号 0 3 - 5 7 3 9 - 3 0 2 7

## 貸金業界の月次統計資料の公表について(5 月公表分)

日本貸金業協会では、貸金業界の現状と動向を把握することを目的に調査・作成している、月次統計資料を下記の通り公表いたします。

### ■ 当 月 の 概 況 ■

#### I. 協会員の状況 (3 月度実績)

- 協会員数は、3 月末で 2,990 社 (前月比▲192 社) となった。
- 貸金業登録事業者数は 3 月末で 6,178 社 (前月比▲299 社) であり、協会加入率 (協会員数/登録事業者数) は 48.4% (前月比▲0.7%) となった。

#### II. 苦情・相談の状況 (4 月度実績)

- 苦情受付件数は当月実績で 53 件であり、前月対比±0 件であった。
- 相談受付件数は当月実績で 4,553 件であり、前月対比 181 件減少となった。
- 相談内容別では、「貸付自粛依頼・撤回」(714 件)、「融資関連 (借入相談等)」(662 件)、「返済困難」(393 件)、「登録業者確認」(339 件)、「ヤミ金融関連」(327 件) が上位を占める。

#### III. 月次実態調査 (3 月度実績)

- 調査協力 61 社の合計貸付残高は 16 兆 6,102 億円。前年同月比▲12.6%となった。調査開始月の 4 月度からの推移も 11 か月連続で減少している。
- 消費者向無担保貸付残高は、前年同月比▲14.0%の減少となっており、特に消費者金融業態における前年同月比が▲17.9%と大きく減少している。
- 事業者向貸付残高 (信用貸付+担保貸付) は、前年同月比▲24.3%の減少となっている。月間の貸付金額も信用貸付 (保証付) は前年対比▲88.5%、担保貸付 (不動産) は▲87.0%の大幅減少となっている。

※ 当月は、『月次実態調査 平成 20 年度総括』も併せて公表いたします。別紙をご覧ください。

記

1. 公表日

平成21年5月18日(月)

2. 公表内容

統計名		対象時期	統計項目	
I	協会の状況	3 月度 実績	(1) 協会員数と加入率の推移 (2) 協会員の増減推移 (3) 財務局・都道府県知事別協会員数	
II	苦情・相談の状況	4 月度 実績	(1) 苦情・相談件数の推移 (2) 苦情・相談の内容分類	
III	月次実態調査	3 月度 実績  (速報値)	概況版	(1) 全体(3 業態計) (2) 消費者金融業 (3) 事業者金融業 (4) クレジット業他 (5) 貸出残高 (6) 貸出金利帯別貸付残高・件数 (7) 貸付金額
			詳細版	(1) 貸付残高 (2) 有残件数 (3) 平均約定金利 (4) 店舗数 (5) 貸付金額 (6) 契約数
		年度実績	月次実態調査 平成 20 年度総括 ※別紙参照	

3. ホームページ掲載箇所

日本貸金業協会ホームページ(<http://www.j-fsa.or.jp/>) 内、

月次統計資料のページ([http://www.keieiken.co.jp/j-fsa/monthly\\_survey/index.html](http://www.keieiken.co.jp/j-fsa/monthly_survey/index.html))

※月次統計資料のうち、月次実態調査はその一部業務を株式会社 NTT データ経営研究所に委託しており、統計ページの運営も同社が行っております。

4. 今後の公表予定について

毎月 10 日を目途に公表を行います。

5. ご参考 一月次実態調査について

月次実態調査とは、特定協会の協力を得て、その動向を月次で調査・分析した統計資料です。全協会の貸付残高の80%以上のシェアを確保しており、精度の高い統計データとなっております。

業 態	協力社数	残高カバー率	対象事業者
消費者金融業	22社	87.8%	・消費者向無担保貸金業者 ・消費者向有担保貸金業者 ・消費者向住宅向貸金業者 等
事業者金融業	17社	58.4%	・事業者向貸金業者 ・建設・不動産会社 ・リース会社 等
クレジット業等	22社	89.9%	・クレジットカード会社 ・信販会社 ・流通・メーカー系会社
全 体	61社	82.4%	—

(注1) 残高カバー率は、各事業者の直近決算年度末貸付残高を平成20年4月末時点における全協会の貸付残高で(各業態別に)除したものの。

(注2) 平成20年9月度調査より協力社数に変更がありました。

※平成20年4月度～8月度調査までは、[協力社数64社]、[残高カバー率83.7%]。

(注3) 平成20年10月度調査より協力社数に変更がありました。

※平成20年9月度調査では、[協力社数63社]、[残高カバー率83.2%]。

(注4) 平成21年1月度調査より協力社数に変更がありました。

※平成20年10月度～12月度調査までは、[協力社数62社]、[残高カバー率82.9%]。

以 上

# 月次統計資料

平成21年5月発行



日本貸金業協会

# I. 協会の状況について

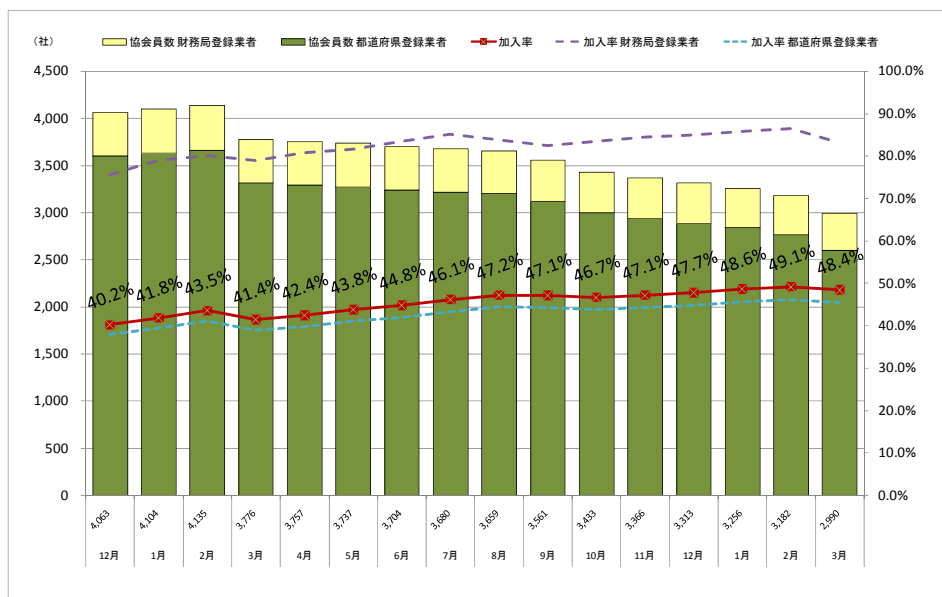
図表1 協会員数と加入率の推移

単位:社(数)

	協会設立時 (19年12月)	19年度末	平成20年4月	平成20年5月	平成20年6月	平成20年7月	平成20年8月	平成20年9月
<b>協会員数</b>	<b>4,063</b>	<b>3,776</b>	<b>3,757</b>	<b>3,737</b>	<b>3,704</b>	<b>3,680</b>	<b>3,659</b>	<b>3,561</b>
財務局登録業者	462	458	464	464	466	464	453	443
都道府県登録業者	3,601	3,318	3,293	3,273	3,238	3,216	3,206	3,118
<b>加入率</b>	<b>40.2%</b>	<b>41.4%</b>	<b>42.4%</b>	<b>43.8%</b>	<b>44.8%</b>	<b>46.1%</b>	<b>47.2%</b>	<b>47.1%</b>
財務局登録業者	75.6%	79.0%	80.8%	81.5%	83.5%	85.1%	83.7%	82.5%
都道府県登録業者	37.9%	38.9%	39.8%	41.1%	42.0%	43.3%	44.4%	44.4%
(参考)登録事業者数	10,108	9,115	8,852	8,540	8,272	7,975	7,755	7,564
財務局登録業者	611	580	574	569	558	545	541	537
都道府県登録業者	9,497	8,535	8,278	7,971	7,714	7,430	7,214	7,027

	平成20年10月	平成20年11月	平成20年12月	平成21年1月	平成21年2月	平成21年3月
<b>協会員数</b>	<b>3,433</b>	<b>3,366</b>	<b>3,313</b>	<b>3,256</b>	<b>3,182</b>	<b>2,990</b>
財務局登録業者	433	429	425	418	414	393
都道府県登録業者	3,000	2,937	2,888	2,838	2,768	2,597
<b>加入率</b>	<b>46.7%</b>	<b>47.1%</b>	<b>47.7%</b>	<b>48.6%</b>	<b>49.1%</b>	<b>48.4%</b>
財務局登録業者	83.4%	84.4%	85.0%	85.8%	86.4%	83.1%
都道府県登録業者	43.9%	44.3%	44.8%	45.7%	46.1%	45.5%
(参考)登録事業者数	7,356	7,140	6,941	6,700	6,477	6,178
財務局登録業者	519	508	500	487	479	473
都道府県登録業者	6,837	6,632	6,441	6,213	5,998	5,705

(注)登録事業者数の出典:金融庁「貸金業関係統計資料」



**図表 2 協会員の増減推移**
**(1) 協会員数増減の推移**

単位:社(数)

	設立時	19年度計	20年度					
	(19年12月)	(20.1-20.3)	4月	5月	6月	7月	8月	9月
増 加 (加入)	—	164	98	9	62	28	37	24
減 少 (脱会)	—	451	117	29	95	52	58	122
退会	—	189	67	13	58	20	9	80
資格喪失(廃業等)	—	186	50	16	37	32	50	42
廃業	—	147	46	13	33	22	36	32
不更新	—	32	4	3	2	6	8	6
資格取消(行政処分)	—	7	0	0	2	4	6	4
除名	—	—	—	—	—	—	—	—
その他	—	76	0	0	0	0	-1	0
増 減 計	—	-287	-19	-20	-33	-24	-21	-98
当月末会員数	4,063	3,776	3,757	3,737	3,704	3,680	3,659	3,561

	20年度						20年度計
	10月	11月	12月	1月	2月	3月	(20.4-21.3)
増 加 (加入)	18	16	17	8	11	15	343
減 少 (脱会)	146	83	70	65	85	207	1,129
退会	26	36	21	11	23	87	451
資格喪失(廃業等)	122	47	49	54	62	93	654
廃業	100	37	36	46	54	77	532
不更新	19	9	10	6	7	7	87
資格取消(行政処分)	3	1	3	2	1	9	35
除名	—	—	—	—	—	27	27
その他	-2	0	0	0	0	0	-3
増 減 計	-128	-67	-53	-57	-74	-192	-786
当月末会員数	3,433	3,366	3,313	3,256	3,182	2,990	2,990

注 平成19年度の増加(加入)には、設立時における加入申込書に不備があった先の【加入追認】も含まれる。  
 減少要因の「その他」は、【加入撤回】と【重複登録修正】の合計である。

## (2) 減少数内訳－業 態 別

単位：社(数)

業 態	期初実績 (H20.3)	上半期計 (H20.4-H20.9)	10月	11月	12月	1月	2月	3月	20年度計 (期初比)	
1 消費者向無担保貸金業者	1,845	285	79	47	38	28	43	109	629	-34.1%
2 消費者向有担保貸金業者	327	39	8	5	3	8	13	18	94	-28.7%
3 消費者向住宅向貸金業者	51	2	1	1	0	1	0	3	8	-15.7%
4 事業者向貸金業者	938	107	35	18	19	12	19	53	263	-28.0%
5 手形割引業者	99	1	2	1	2	2	1	0	9	-9.1%
6 クレジットカード会社	183	1	3	0	1	1	1	3	10	-5.5%
7 信販会社	70	13	2	1	1	0	1	0	18	-25.7%
8 流通・メーカー系会社	41	2	0	0	0	2	0	0	4	-9.8%
9 建設・不動産業者	91	14	4	3	4	4	0	5	34	-37.4%
10 質屋	6	0	1	0	0	0	0	0	1	-16.7%
11 リース会社	53	6	1	0	0	3	1	4	15	-28.3%
12 日賦貸金業者	72	3	10	7	2	4	6	12	44	-61.1%
<b>総計</b>	<b>3,776</b>	<b>473</b>	<b>146</b>	<b>83</b>	<b>70</b>	<b>65</b>	<b>85</b>	<b>207</b>	<b>1,129</b>	<b>-29.9%</b>

(注)本表は、月次の退会事業者を集計したものであり、加入事業者数を考慮していない。

## 参考(構成比)

単位：％

業 態	期初実績 (H20.3)	上半期計 (H20.4-H20.9)	10月	11月	12月	1月	2月	3月	20年度計 (期初比)	
1 消費者向無担保貸金業者	48.9%	60.3%	54.1%	56.6%	54.3%	43.1%	50.6%	52.7%	56.4%	-34.1%
2 消費者向有担保貸金業者	8.7%	8.2%	5.5%	6.0%	4.3%	12.3%	15.3%	8.7%	8.2%	-28.7%
3 消費者向住宅向貸金業者	1.4%	0.4%	0.7%	1.2%	0.0%	1.5%	0.0%	1.4%	0.5%	-15.7%
4 事業者向貸金業者	24.8%	22.6%	24.0%	21.7%	27.1%	18.5%	22.4%	25.6%	22.8%	-28.0%
5 手形割引業者	2.6%	0.2%	1.4%	1.2%	2.9%	3.1%	1.2%	0.0%	1.0%	-9.1%
6 クレジットカード会社	4.8%	0.2%	2.1%	0.0%	1.4%	1.5%	1.2%	1.4%	0.8%	-5.5%
7 信販会社	1.9%	2.7%	1.4%	1.2%	1.4%	0.0%	1.2%	0.0%	2.0%	-25.7%
8 流通・メーカー系会社	1.1%	0.4%	0.0%	0.0%	0.0%	3.1%	0.0%	0.0%	0.4%	-9.8%
9 建設・不動産業者	2.4%	3.0%	2.7%	3.6%	5.7%	6.2%	0.0%	2.4%	3.1%	-37.4%
10 質屋	0.2%	0.0%	0.7%	0.0%	0.0%	0.0%	0.0%	0.0%	0.1%	-16.7%
11 リース会社	1.4%	1.3%	0.7%	0.0%	0.0%	4.6%	1.2%	1.9%	1.2%	-28.3%
12 日賦貸金業者	1.9%	0.6%	6.8%	8.4%	2.9%	6.2%	7.1%	5.8%	3.5%	-61.1%
<b>総計</b>	<b>100%</b>	<b>100%</b>	<b>100%</b>	<b>100%</b>	<b>100%</b>	<b>100%</b>	<b>100%</b>	<b>100%</b>	<b>100%</b>	<b>-29.9%</b>

(注)本表は、月次の退会事業者を集計したものであり、加入事業者数を考慮していない。

### (3) 減少数内訳－資本金別

単位:社(数)

資本金額	期初実績 (H20.3)	上半期計 (H20.4-H20.9)	10月	11月	12月	1月	2月	3月	20年度計 (期初比)	
<b>個人</b>	<b>1,440</b>	<b>211</b>	<b>69</b>	<b>36</b>	<b>40</b>	<b>27</b>	<b>35</b>	<b>89</b>	<b>507</b>	<b>-35.2%</b>
<b>法人</b>	<b>2,336</b>	<b>262</b>	<b>77</b>	<b>47</b>	<b>30</b>	<b>38</b>	<b>50</b>	<b>118</b>	<b>622</b>	<b>-26.6%</b>
5000万円以上	630	51	15	9	4	9	10	5	103	-16.3%
5000万円未満	420	36	7	10	8	13	12	2	88	-21.0%
2000万円未満	1,286	175	55	28	18	16	28	111	431	-33.5%
<b>総計</b>	<b>3,776</b>	<b>473</b>	<b>146</b>	<b>83</b>	<b>70</b>	<b>65</b>	<b>85</b>	<b>207</b>	<b>1,129</b>	<b>-29.9%</b>

(注)本表は、月次の退会事業者を集計したものであり、加入事業者数を考慮していない。

### 参考(構成比)

単位:%

資本金額	期初実績 (H20.3)	上半期計 (H20.4-H20.9)	10月	11月	12月	1月	2月	3月	20年度計 (期初比)	
<b>個人</b>	<b>38.1%</b>	<b>44.6%</b>	<b>47.3%</b>	<b>43.4%</b>	<b>57.1%</b>	<b>41.5%</b>	<b>41.2%</b>	<b>43.0%</b>	<b>44.9%</b>	<b>-35.2%</b>
<b>法人</b>	<b>61.9%</b>	<b>55.4%</b>	<b>52.7%</b>	<b>56.6%</b>	<b>42.9%</b>	<b>58.5%</b>	<b>58.8%</b>	<b>57.0%</b>	<b>55.1%</b>	<b>-26.6%</b>
5000万円以上	16.7%	10.8%	10.3%	10.8%	5.7%	13.8%	11.8%	2.4%	9.1%	-16.3%
5000万円未満	11.1%	7.6%	4.8%	12.0%	11.4%	20.0%	14.1%	1.0%	7.8%	-21.0%
2000万円未満	34.1%	37.0%	37.7%	33.7%	25.7%	24.6%	32.9%	53.6%	38.2%	-33.5%
<b>総計</b>	<b>100%</b>	<b>100%</b>	<b>100%</b>	<b>100%</b>	<b>100%</b>	<b>100%</b>	<b>100%</b>	<b>100%</b>	<b>100%</b>	<b>-29.9%</b>

(注)本表は、月次の退会事業者を集計したものであり、加入事業者数を考慮していない。

#### (4) 減少数内訳－貸金業登録更新回数別

単位：社(数)

登録更新回数	期初実績 (H20.3)	上半期計 (H20.4-H20.9)	10月	11月	12月	1月	2月	3月	20年度計 (期初比)	
1回	832	126	32	20	17	16	23	43	277	-33.3%
2回	500	46	20	14	10	8	16	42	156	-31.2%
3回	360	44	16	3	8	10	7	21	109	-30.3%
4回	276	38	12	6	2	5	10	18	91	-33.0%
5回	235	37	9	5	6	5	6	16	84	-35.7%
6回	230	25	7	6	5	3	2	10	58	-25.2%
7回	211	26	6	2	2	4	4	8	52	-24.6%
8回	546	68	21	12	9	5	6	8	129	-23.6%
9回	586	63	23	15	11	9	11	41	173	-29.5%
<b>総計</b>	<b>3,776</b>	<b>473</b>	<b>146</b>	<b>83</b>	<b>70</b>	<b>65</b>	<b>85</b>	<b>207</b>	<b>1,129</b>	<b>-29.9%</b>

(注)本表は、月次の退会事業者を集計したものであり、加入事業者数を考慮していない。

#### 参考(構成比)

単位：％

登録更新回数	期初実績 (H20.3)	上半期計 (H20.4-H20.9)	10月	11月	12月	1月	2月	3月	20年度計 (期初比)	
1回	22.0%	26.6%	21.9%	24.1%	24.3%	24.6%	27.1%	20.8%	24.5%	-33.3%
2回	13.2%	9.7%	13.7%	16.9%	14.3%	12.3%	18.8%	20.3%	13.8%	-31.2%
3回	9.5%	9.3%	11.0%	3.6%	11.4%	15.4%	8.2%	10.1%	9.7%	-30.3%
4回	7.3%	8.0%	8.2%	7.2%	2.9%	7.7%	11.8%	8.7%	8.1%	-33.0%
5回	6.2%	7.8%	6.2%	6.0%	8.6%	7.7%	7.1%	7.7%	7.4%	-35.7%
6回	6.1%	5.3%	4.8%	7.2%	7.1%	4.6%	2.4%	4.8%	5.1%	-25.2%
7回	5.6%	5.5%	4.1%	2.4%	2.9%	6.2%	4.7%	3.9%	4.6%	-24.6%
8回	14.5%	14.4%	14.4%	14.5%	12.9%	7.7%	7.1%	3.9%	11.4%	-23.6%
9回	15.5%	13.3%	15.8%	18.1%	15.7%	13.8%	12.9%	19.8%	15.3%	-29.5%
<b>総計</b>	<b>100%</b>	<b>100%</b>	<b>100%</b>	<b>100%</b>	<b>100%</b>	<b>100%</b>	<b>100%</b>	<b>100%</b>	<b>100%</b>	<b>-29.9%</b>

(注)本表は、月次の退会事業者を集計したものであり、加入事業者数を考慮していない。

**図表3 財務局・都道府県知事別協会員数**

平成21年3月度 (登録事業者数対比)

	協会員数 3月 (社)	登録業者数 3月 (社)	比率 (%)		協会員数 3月 (社)	登録業者数 3月 (社)	比率 (%)
関東財務局	166	228	72.8%	北陸財務局	9	10	90.0%
東京都	523	1,471	35.6%	富山県	34	43	79.1%
神奈川県	81	170	47.6%	石川県	13	41	31.7%
埼玉県	52	98	53.1%	福井県	29	37	78.4%
千葉県	48	94	51.1%	小計	76	121	62.8%
山梨県	26	32	81.3%	合計	85	131	64.9%
栃木県	12	30	40.0%	中国財務局	23	23	100.0%
茨城県	31	60	51.7%	広島県	60	90	66.7%
群馬県	20	36	55.6%	山口県	48	64	75.0%
新潟県	20	43	46.5%	岡山県	54	99	54.5%
長野県	23	40	57.5%	鳥取県	10	15	66.7%
小計	836	2,074	40.3%	島根県	6	9	66.7%
合計	1,002	2,302	43.5%	小計	178	277	64.3%
近畿財務局	62	70	88.6%	合計	201	300	67.0%
大阪府	227	553	41.0%	四国財務局	20	20	100.0%
京都府	88	167	52.7%	香川県	21	46	45.7%
兵庫県	107	244	43.9%	徳島県	16	36	44.4%
奈良県	13	51	25.5%	愛媛県	37	95	38.9%
和歌山県	20	59	33.9%	高知県	37	54	68.5%
滋賀県	25	37	67.6%	小計	111	231	48.1%
小計	480	1,111	43.2%	合計	131	251	52.2%
合計	542	1,181	45.9%	九州財務局	17	20	85.0%
北海道財務局	8	9	88.9%	熊本県	46	89	51.7%
北海道	114	192	59.4%	大分県	30	49	61.2%
小計	114	192	59.4%	宮崎県	13	51	25.5%
合計	122	201	60.7%	鹿児島県	39	63	61.9%
東北財務局	32	32	100.0%	小計	128	252	50.8%
宮城県	67	94	71.3%	合計	145	272	53.3%
岩手県	25	48	52.1%	福岡財務支局	25	27	92.6%
福島県	15	39	38.5%	福岡県	146	433	33.7%
秋田県	21	27	77.8%	佐賀県	14	24	58.3%
青森県	20	42	47.6%	長崎県	53	107	49.5%
山形県	14	30	46.7%	小計	213	564	37.8%
小計	162	280	57.9%	合計	238	591	40.3%
合計	194	312	62.2%	沖縄総合事務局	4	5	80.0%
東海財務局	27	29	93.1%	沖縄県	71	192	37.0%
愛知県	89	197	45.2%	小計	71	192	37.0%
静岡県	71	101	70.3%	合計	75	197	38.1%
三重県	38	69	55.1%	財務局計	393	473	83.1%
岐阜県	30	44	68.2%	都道府県計	2,597	5,705	45.5%
小計	228	411	55.5%	総合計	2,990	6,178	48.4%
合計	255	440	58.0%				

※ 計数は今後変動することがある

※「登録業者数」は金融庁公表の数値

## II. 苦情・相談の状況

図表1 苦情・相談の内容分類

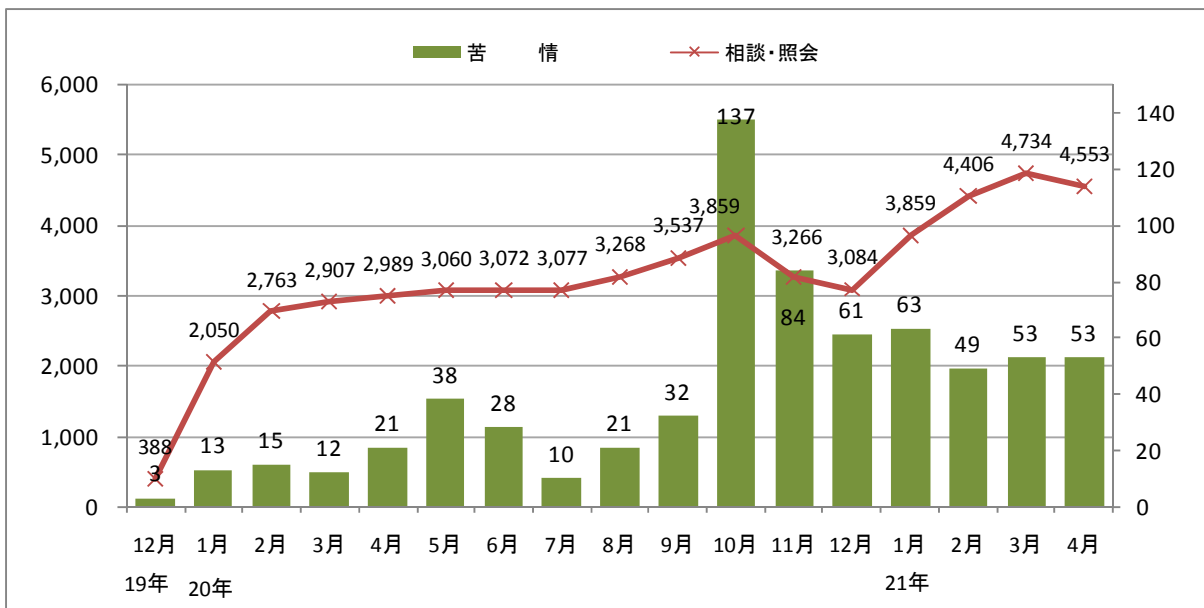
### (1) 苦情・相談件数の推移

	単位:件							
	19年度計	20年度計	21年度					
	H19.12-H20.3	H20.4-H21.3	4月	5月	6月	7月	8月	9月
苦情	43	597	53					
相談・照会	8,108	42,211	4,553					
合計	8,151	42,808	4,606	0	0	0	0	0

	21年度						計
	10月	11月	12月	1月	2月	3月	
苦情							53
相談・照会							4,553
合計	0	0	0	0	0	0	4,606

※ 合計値は年度合計(4月～)

### <参考> 苦情・相談件数の推移



※平成19年12月度は12/19以降7日間の集計値

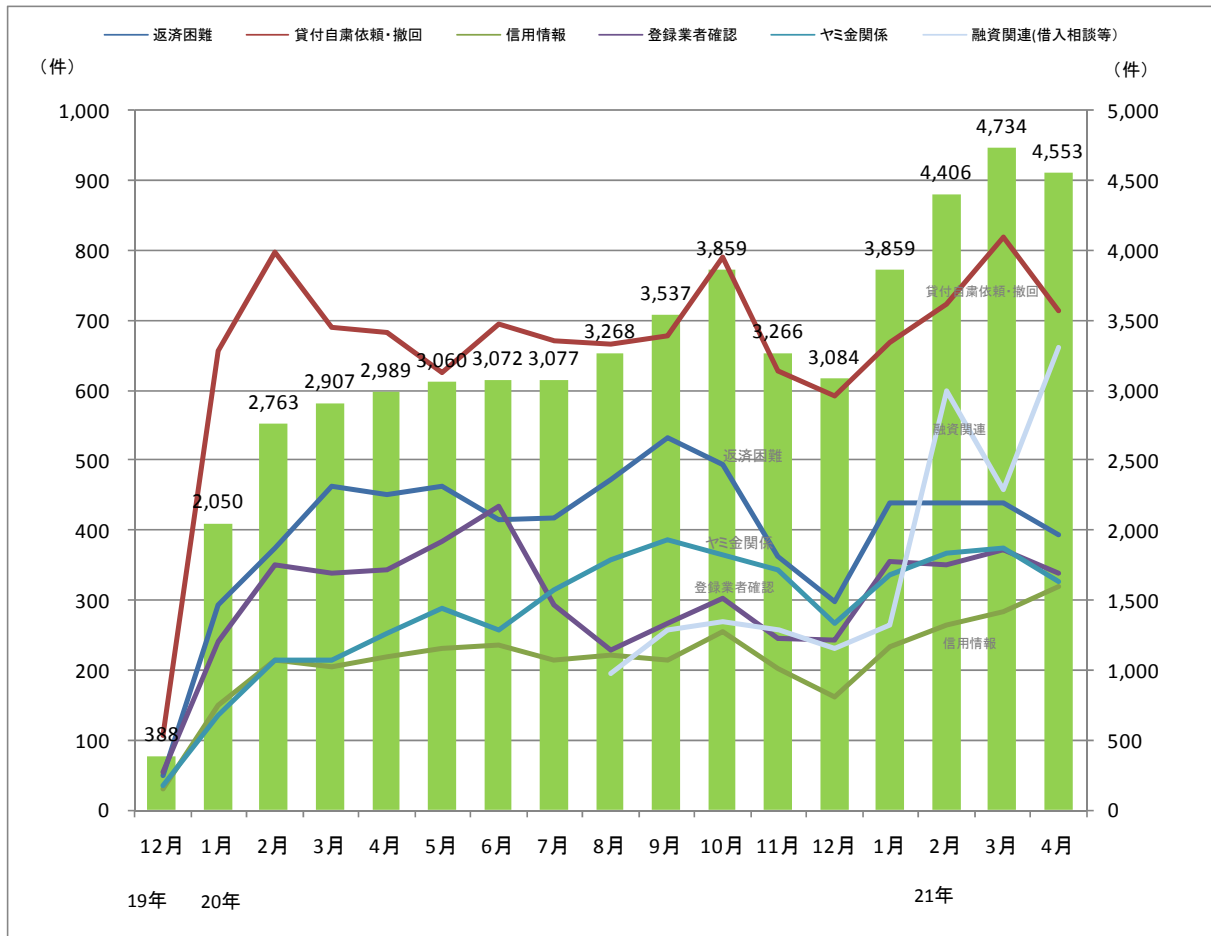
**(2) 苦情・相談の内容分類**

単位:件

区分	19年度計	20年度計	21年度					計(*1)	
	(19.12-20.3)	(20.4-21.3)	4月	前年同月差異	5月	前年同月差異	6月		前年同月差異
苦情	取立行為	10	326	14	8				14
	契約内容	6	85	10	5				10
	金利	2	7	1	0				1
	年金担保	0	1	0	0				0
	帳簿の開示	7	82	15	11				15
	過剰貸付	0	1	0	0				0
	行政当局詐称・登録業者詐称	0	0	0	0				0
	保証契約	0	4	1	1				1
	広告・勧誘(詐称以外)	0	11	2	2				2
	過払金(*2)	0	18	1	1				1
	その他	18	62	9	4				9
	苦情計	43	597	53	32				53
相談・照会	返済困難	1,180	5,214	393	-56				393
	返済義務	207	1,011	96	25				96
	身分証明書等の紛失等	542	2,023	183	4				183
	貸付自粛依頼・撤回	2,249	8,240	714	32				714
	信用情報	593	2,722	318	101				318
	登録業者確認	983	3,824	339	-5				339
	手数料	15	77	2	-2				2
	ダイレクトメール	87	258	18	-9				18
	契約内容	205	1,849	120	22				120
	帳簿の開示	50	282	22	1				22
	保証人の関係	48	180	15	6				15
	金利・計算方法	290	1,109	84	-45				84
	自己破産・調停・民事再生手続	55	325	33	9				33
	ヤミ金融・違法業者被害あり	336	1,585	109	-38				109
	ヤミ金融・違法業者被害なし	261	2,318	218	113				218
	融資関連(借入相談等)(*2)	0	2,541	662	662				662
	過払金(*2)	0	1,211	165	165				165
	その他	1,007	7,442	1,062	579				1,062
相談・照会計	8,108	42,211	4,553	1,564				4,553	

(\*1) 計は年度計(4月～)      (\*2) 項目は平成20年8月から集計開始(7月以前は「その他」項目に含まれる)

<参考> 相談内容の内訳\*



\*相談内容は主要項目だけを抽出 \*ヤミ金関連は、「ヤミ金融・違法業者被害あり」と「ヤミ金融・違法業者被害なし」の合計値  
 ※平成19年12月度は12/19以降7日間の集計

### Ⅲ. 月次実態調査 (協会員対象)

#### 図表1 当月の営業状況

#### (1) 概況票(3業態計)

平成21年3月

調査項目			月末時点の実績			月間の実績		
			貸付残高 (百万円)	有残件数 (件)	平均約定 金利(%)*	貸付金額 (百万円)	契約数 (件)	
消費者向	無担保貸付 (住宅向を除く)	当月	11,615,445	138,140,787	19.58%	555,925	1,492,940	
		前年同月	13,513,563	134,944,138	21.22%	702,324	1,217,096	
		前年同月比	-14.0%	2.4%	-1.64%	-20.8%	22.7%	
	有担保貸付 (住宅向を除く)	当月	527,771	130,115	13.73%	2,444	231	
		前年同月	618,371	148,260	14.26%	5,768	437	
		前年同月比	-14.7%	-12.2%	-0.53%	-57.6%	-47.1%	
	住宅向貸付	当月	833,607	64,297	3.27%	29,710	1,040	
		前年同月	756,012	55,291	3.61%	29,822	1,017	
		前年同月比	10.3%	16.3%	-0.34%	-0.4%	2.3%	
事業者向	信用貸付	無担保	当月	373,794	186,477	12.58%	55,127	9,345
			前年同月	517,882	273,498	13.78%	91,150	15,308
			前年同月比	-27.8%	-31.8%	-1.21%	-39.5%	-39.0%
		保証付	当月	440,919	135,443	13.47%	4,102	1,030
			前年同月	652,753	168,800	14.41%	35,534	5,467
			前年同月比	-32.5%	-19.8%	-0.94%	-88.5%	-81.2%
	担保貸付	不動産	当月	1,043,934	11,133	6.18%	13,783	197
			前年同月	1,335,374	13,225	6.63%	105,794	732
			前年同月比	-21.8%	-15.8%	-0.45%	-87.0%	-73.1%
		証券、他	当月	1,070,955	31,566	4.62%	269,868	42
			前年同月	1,366,014	40,474	3.57%	183,022	66
			前年同月比	-21.6%	-22.0%	1.05%	47.5%	-36.3%
商業手形割引	当月	9,179	6,374	12.54%	842	708		
その他営業貸付	当月	694,566	1,192	1.86%	300,053	82		

\* 前年同月比欄の数値は、前年同月との金利差を示す。

#### 店舗数

項目		店舗数	項目		店舗数
有人店舗	当月	2,130	無人店舗	当月	8,617
	前年同月	2,732		前年同月	10,795
	前年同月比	-22.0%		前年同月比	-20.2%

※「商業手形割引」、「その他営業貸付」に関しては、前年同月数値の取得ができなかった。

※「その他営業貸付」とは、貸金業法における“貸付”のうち、関係会社間貸付等、他の項目に含まれない貸付をいう。

※「有人店舗」・「無人店舗」の定義は事業報告書の定義に準じる。

※「契約件数」には、クレジットカード業態における、キャッシング機能付クレジットカード、ローンカードの発行件数もカウントしている。

## (2) 消費者金融業態

平成21年3月

調査項目			月末時点の実績			月間の実績		
			貸付残高 (百万円)	有残件数 (件)	平均約定 金利(%)*	貸付金額 (百万円)	契約数 (件)	
消費者向	無担保貸付 (住宅向を除く)	当月	6,181,348	11,917,199	20.97%	156,304	81,816	
		前年同月	7,529,717	14,201,939	22.67%	233,947	93,491	
		前年同月比	-17.9%	-16.1%	-1.70%	-33.2%	-12.5%	
	有担保貸付 (住宅向を除く)	当月	461,593	122,859	14.55%	1,032	77	
		前年同月	548,337	140,601	14.88%	3,693	274	
		前年同月比	-15.8%	-12.6%	-0.33%	-72.1%	-71.9%	
	住宅向貸付	当月	226,043	13,885	4.10%	21,383	891	
		前年同月	188,986	11,843	3.63%	24,048	979	
		前年同月比	19.6%	17.2%	0.47%	-11.1%	-9.0%	
事業者向	信用貸付	無担保	当月	40,863	38,249	22.79%	-	-
			前年同月	56,920	62,175	23.97%	-	-
			前年同月比	-28.2%	-38.5%	-1.18%	-	-
		保証付	当月	11,200	13,511	24.52%	-	-
			前年同月	20,147	21,101	25.43%	-	-
			前年同月比	-44.4%	-36.0%	-0.91%	-	-
	担保貸付	不動産	当月	55,937	3,498	7.80%	-	-
			前年同月	64,272	2,984	6.72%	-	-
			前年同月比	-13.0%	17.2%	1.08%	-	-
		証券、他	当月	446	184	12.12%	-	-
			前年同月	365	15	11.06%	-	-
			前年同月比	22.1%	1126.7%	1.07%	-	-
商業手形割引	当月	-	-	-	-	-		
その他営業貸付	当月	-	-	-	-	-		

注) データ収集対象先が2社以下のデータについては非公開としている

\* 前年同月比欄の数値は、前年同月との金利差を示す。

### 店舗数

項目		店舗数	項目		店舗数
有人店舗	当月	997	無人店舗	当月	8,192
	前年同月	1,289		前年同月	9,957
	前年同月比	-22.7%		前年同月比	-17.7%

「消費者金融業」とは、・消費者向無担保貸金業者 ・消費者向有担保貸金業者 等の事業者の合計

※「商業手形割引」、「その他営業貸付」に関しては、前年同月数値の取得ができなかった。

※「その他営業貸付」とは、貸金業法における“貸付”のうち、関係会社間貸付等、他の項目に含まれない貸付をいう。

※「有人店舗」・「無人店舗」の定義は事業報告書の定義に準じる。

### (3) 事業者金融業態

平成21年3月

調査項目			月末時点の実績			月間の実績		
			貸付残高 (百万円)	有残件数 (件)	平均約定 金利(%)*	貸付金額 (百万円)	契約数 (件)	
消費者向	無担保貸付 (住宅向を除く)	当月	24,620	532,443	17.71%	1,420	2,956	
		前年同月	39,530	626,175	18.17%	1,922	2,606	
		前年同月比	-37.7%	-15.0%	-0.46%	-26.1%	13.4%	
	有担保貸付 (住宅向を除く)	当月	54,934	4,876	8.30%	-	-	
		前年同月	57,481	4,716	8.64%	-	-	
		前年同月比	-4.4%	3.4%	-0.34%	-	-	
	住宅向貸付	当月	63,381	4,195	3.35%	-	-	
		前年同月	54,443	3,758	3.48%	-	-	
		前年同月比	16.4%	11.6%	-0.13%	-	-	
事業者向	信用貸付	無担保	当月	195,275	112,486	10.61%	46,202	9,181
			前年同月	297,524	166,218	11.74%	71,985	14,992
			前年同月比	-34.4%	-32.3%	-1.13%	-35.8%	-38.8%
		保証付	当月	297,151	114,365	16.75%	3,660	952
			前年同月	401,406	138,569	18.11%	22,773	5,424
			前年同月比	-26.0%	-17.5%	-1.35%	-83.9%	-82.4%
	担保貸付	不動産	当月	971,368	7,521	6.12%	11,736	139
			前年同月	1,251,841	10,134	6.66%	101,232	658
			前年同月比	-22.4%	-25.8%	-0.53%	-88.4%	-78.9%
		証券、他	当月	165,635	560	5.88%	17,883	32
			前年同月	214,698	596	4.13%	11,234	61
			前年同月比	-22.9%	-6.1%	1.75%	59.2%	-47.5%
商業手形割引	当月	7,845	5,447	12.54%	688	700		
その他営業貸付	当月	328,834	1,025	4.08%	-	-		

注) データ収集対象先が2社以下のデータについては非公開としている

\* 前年同月比欄の数値は、前年同月との金利差を示す。

#### 店舗数

項目		店舗数	項目		店舗数
有人店舗	当月	81	無人店舗	当月	1
	前年同月	173		前年同月	8
	前年同月比	-53.2%		前年同月比	-87.5%

「事業者金融業」とは、・事業者向貸金業者 ・リース会社 等の事業者の合計

※「商業手形割引」、「その他営業貸付」に関しては、前年同月数値の取得ができなかった。

※「その他営業貸付」とは、貸金業法における“貸付”のうち、関係会社間貸付等、他の項目に含まれない貸付をいう。

※「有人店舗」・「無人店舗」の定義は事業報告書の定義に準じる。

#### (4) クレジット業態等

平成21年3月

調査項目			月末時点の実績			月間の実績		
			貸付残高 (百万円)	有残件数 (件)	平均約定 金利(%)*	貸付金額 (百万円)	契約数 (件)	
消費者向	無担保貸付 (住宅向を除く)	当月	5,409,477	125,691,145	17.98%	398,201	1,408,168	
		前年同月	5,944,316	120,116,024	19.30%	466,455	1,120,999	
		前年同月比	-9.0%	4.6%	-1.31%	-14.6%	25.6%	
	有担保貸付 (住宅向を除く)	当月	11,244	2,380	5.14%	-	-	
		前年同月	12,554	2,943	7.27%	-	-	
		前年同月比	-10.4%	-19.1%	-2.13%	-	-	
	住宅向貸付	当月	544,183	46,217	2.53%	-	-	
		前年同月	512,583	39,690	4.82%	-	-	
		前年同月比	6.2%	16.4%	-2.29%	-	-	
事業者向	信用貸付	無担保	当月	137,657	35,742	6.62%	-	-
			前年同月	163,438	45,105	8.99%	-	-
			前年同月比	-15.8%	-20.8%	-2.38%	-	-
		保証付	当月	132,569	7,567	5.35%	-	-
			前年同月	231,200	9,130	6.88%	-	-
			前年同月比	-42.7%	-17.1%	-1.53%	-	-
	担保貸付	不動産	当月	16,629	114	3.36%	-	-
			前年同月	19,261	107	3.15%	-	-
			前年同月比	-13.7%	7.2%	0.21%	-	-
		証券、他	当月	904,874	30,822	2.46%	-	-
			前年同月	1,150,951	39,863	2.30%	-	-
			前年同月比	-21.4%	-22.7%	0.15%	-	-
商業手形割引	当月	-	-	-	-	-		
その他営業貸付	当月	364,898	81	1.64%	-	-		

注) データ収集対象先が2社以下のデータについては非公開としている

\* 前年同月比欄の数値は、前年同月との金利差を示す。

#### 店舗数

項目	店舗数	項目	店舗数
有人店舗	当月	無人店舗	当月
	前年同月		前年同月
	前年同月比		前年同月比
	1,052		424
	1,270		830
	-17.2%		-48.9%

「クレジット業等」とは、・クレジットカード会社 ・信販会社 ・流通・メーカー系会社 等の事業者の合計

※「商業手形割引」、「その他営業貸付」に関しては、前年同月数値の取得ができなかった。

※「その他営業貸付」とは、貸金業法における“貸付”のうち、関係会社間貸付等、他の項目に含まれない貸付をいう。

※「有人店舗」・「無人店舗」の定義は事業報告書の定義に準じる。

※「契約件数」には、クレジットカード業態における、キャッシング機能付クレジットカード、ローンカードの発行件数もカウントしている。

**(5) 貸出金利帯別貸付残高・件数**
**平成21年3月**

調査項目		平均約定金利幅	貸付残高 (百万円)			有残件数 (件)			
			当月実績	前年同月実績	前年同月比 (%)	当月実績	前年同月実績	前年同月比 (%)	
消費者向	無担保貸付 (住宅向を除く)	20% 超	6,604,419	8,648,125	▲ 23.6	36,466,477	40,889,432	▲ 10.8	
		15% 超 ~ 20% 以下	4,367,056	3,965,480	10.1	99,251,523	89,439,195	11.0	
		10% 超 ~ 15% 以下	451,431	466,901	▲ 3.3	1,115,589	1,200,533	▲ 7.1	
		10% 以下	94,033	99,554	▲ 5.5	135,680	84,670	60.2	
		不明	98,506	333,503	▲ 70.5	1,171,517	3,330,307	▲ 64.8	
	有担保貸付 (住宅向を除く)	20% 超	163	295	▲ 44.7	100	155	▲ 35.5	
		15% 超 ~ 20% 以下	211,553	248,929	▲ 15.0	70,293	80,373	▲ 12.5	
		10% 超 ~ 15% 以下	248,195	297,278	▲ 16.5	52,421	60,019	▲ 12.7	
		10% 以下	65,883	60,094	9.6	6,815	5,168	31.9	
		不明	1,977	11,775	▲ 83.2	486	2,544	▲ 80.9	
	住宅向貸付	20% 超	0	0		0	0		
		15% 超 ~ 20% 以下	0	0		0	0		
		10% 超 ~ 15% 以下	0	0		0	0		
		10% 以下	552,398	106,140	420.4	40,510	7,066	473.3	
		不明	281,209	649,872	▲ 56.7	23,787	48,225	▲ 50.7	
<b>消費者向 計</b>			<b>12,976,823</b>	<b>14,887,947</b>	<b>▲ 12.8</b>	<b>138,335,199</b>	<b>135,147,688</b>	<b>2.4</b>	
事業者向	信用貸付	無担保	20% 超	77,664	151,728	▲ 48.8	94,304	158,682	▲ 40.6
			15% 超 ~ 20% 以下	9,643	1,479	552.1	14,116	2,244	529.1
			10% 超 ~ 15% 以下	45,176	51,265	▲ 11.9	31,883	36,171	▲ 11.9
		保証付	10% 超 ~ 15% 以下	97,791	129,455	▲ 24.5	18,986	18,887	0.5
			10% 以下	143,521	183,955	▲ 22.0	27,188	57,514	▲ 52.7
			不明	26,825	115,303	▲ 76.7	23,241	73,039	▲ 68.2
	担保貸付	不動産	15% 超 ~ 20% 以下	249,245	265,024	▲ 6.0	90,542	66,520	36.1
			10% 超 ~ 15% 以下	28,760	33,270	▲ 13.6	19,765	22,265	▲ 11.2
			10% 以下	129,216	218,242	▲ 40.8	1,869	545	242.9
		証券、他	不明	6,874	20,914	▲ 67.1	26	6,431	▲ 99.6
			20% 超	0	0		0	0	
			15% 超 ~ 20% 以下	0	5,316	▲ 100.0	0	988	▲ 100.0
	商業手形割引	10% 超 ~ 15% 以下	33,799	41,678	▲ 18.9	4,382	4,900	▲ 10.6	
		10% 以下	1,004,838	1,073,917	▲ 6.4	6,746	5,241	28.7	
		不明	5,297	214,462	▲ 97.5	5	2,096	▲ 99.8	
		その他営業貸付	20% 超	0	0		0	0	
			15% 超 ~ 20% 以下	18	37	▲ 51.4	11	22	▲ 50.0
			10% 超 ~ 15% 以下	1,855	2,127	▲ 12.8	191	49	289.8
	10% 以下		166,436	185,498	▲ 10.3	489	308	58.9	
	不明	902,646	1,178,353	▲ 23.4	30,875	40,095	▲ 23.0		
	<b>事業者向 計</b>			<b>3,633,348</b>	<b>4,122,257</b>	<b>▲ 11.9</b>	<b>372,185</b>	<b>524,817</b>	<b>▲ 29.1</b>
	<b>総合計</b>			<b>16,610,171</b>	<b>19,010,204</b>	<b>▲ 12.6</b>	<b>138,707,384</b>	<b>135,672,505</b>	<b>2.2</b>

**図表2 貸付種別の営業状況**
**(1) 月末貸付残高**

(単位:百万円)

調査月		消費者向			事業者向					
		無担保貸付	有担保貸付	住宅向貸付	信用貸付		担保貸付		商業手形割引	その他営業貸付
					無担保	保証付	不動産	証券他		
2008.4 (確報)	当月	13,225,013	608,660	828,604	485,163	660,692	1,412,303	1,029,563	23,060	711,359
	前年同月	14,808,776	694,045	755,648	576,146	719,215	1,585,493	1,286,834	-	-
	前年同月比	-10.7%	-12.3%	9.7%	-15.8%	-8.1%	-10.9%	-20.0%	-	-
2008.5 (確報)	当月	13,099,944	601,940	828,560	467,832	642,234	1,410,631	1,019,760	23,460	740,418
	前年同月	14,802,562	684,449	755,179	576,930	730,797	1,595,318	1,411,065	-	-
	前年同月比	-11.5%	-12.1%	9.7%	-18.9%	-12.1%	-11.6%	-27.7%	-	-
2008.6 (確報)	当月	12,934,841	594,654	830,388	528,379	624,630	1,452,859	1,042,792	22,443	707,889
	前年同月	14,648,316	676,165	756,907	577,741	730,003	1,614,889	1,138,965	-	-
	前年同月比	-11.7%	-12.1%	9.7%	-8.5%	-14.4%	-10.0%	-8.4%	-	-
2008.7 (確報)	当月	12,775,859	587,437	828,727	483,575	615,110	1,477,254	1,066,403	22,335	663,018
	前年同月	14,520,594	668,986	754,714	577,395	689,415	1,662,369	1,123,641	-	-
	前年同月比	-12.0%	-12.2%	9.8%	-16.2%	-10.8%	-11.1%	-5.1%	-	-
2008.8 (確報)	当月	12,679,688	580,452	829,643	450,906	603,704	1,456,899	1,062,663	22,856	645,596
	前年同月	14,423,158	662,516	755,908	580,031	698,169	1,693,046	1,178,152	-	-
	前年同月比	-12.1%	-12.4%	9.8%	-22.3%	-13.5%	-13.9%	-9.8%	-	-
2008.9 (確報)	当月	12,527,184	568,242	833,734	462,990	571,454	1,358,522	1,055,117	18,014	620,761
	前年同月	14,233,326	656,368	757,167	582,378	704,755	1,708,357	1,275,013	-	-
	前年同月比	-12.0%	-13.4%	10.1%	-20.5%	-18.9%	-20.5%	-17.2%	-	-
2008.10 (確報)	当月	12,428,569	561,480	831,064	435,165	551,350	1,309,793	1,058,867	13,348	587,905
	前年同月	14,157,039	651,253	757,090	551,117	705,522	1,646,496	1,195,430	-	-
	前年同月比	-12.2%	-13.8%	9.8%	-21.0%	-21.9%	-20.4%	-11.4%	-	-
2008.11 (確報)	当月	12,396,566	555,958	832,728	429,811	536,276	1,298,299	1,062,482	11,817	592,026
	前年同月	14,088,979	644,969	761,082	545,741	694,055	1,508,683	1,185,336	-	-
	前年同月比	-12.0%	-13.8%	9.4%	-21.2%	-22.7%	-13.9%	-10.4%	-	-
2008.12 (確報)	当月	12,031,451	548,054	836,504	424,080	523,085	1,255,762	1,081,749	9,264	871,965
	前年同月	13,794,402	639,651	766,438	545,020	680,650	1,480,465	1,455,417	-	-
	前年同月比	-12.8%	-14.3%	9.1%	-22.2%	-23.1%	-15.2%	-25.7%	-	-
2009.1 (速報)	当月	11,902,489	542,215	835,023	397,512	504,491	1,099,710	1,068,804	8,137	588,549
	前年同月	13,737,328	633,107	760,795	513,683	670,599	1,397,753	1,535,191	-	-
	前年同月比	-13.4%	-14.4%	9.8%	-22.6%	-24.8%	-21.3%	-30.4%	-	-
2009.2 (速報)	当月	11,765,344	535,351	835,010	388,420	472,648	1,091,337	1,054,970	7,929	544,751
	前年同月	13,630,857	625,393	756,507	520,985	663,605	1,412,732	1,537,109	-	-
	前年同月比	-13.7%	-14.4%	10.4%	-25.4%	-28.8%	-22.7%	-31.4%	-	-
2009.3 (速報)	当月	11,615,445	527,771	833,607	373,794	440,919	1,043,934	1,070,955	9,179	694,566
	前年同月	13,513,563	618,371	756,012	517,882	652,753	1,335,374	1,366,014	-	-
	前年同月比	-14.0%	-14.7%	10.3%	-27.8%	-32.5%	-21.8%	-21.6%	-	-

**(2) 月間貸付金額**

(単位:百万円)

調査月		消費者向			事業者向					
		無担保貸付	有担保貸付	住宅向貸付	信用貸付		担保貸付		商業手形割引	その他営業貸付
					無担保	保証付	不動産	証券他		
2008.4 (確報)	当月	742,628	4,218	14,312	43,577	60,836	85,486	93,938	7,269	303,293
	前年同月	862,130	9,354	16,116	64,283	62,945	164,236	188,653	-	-
	前年同月比	-13.9%	-54.9%	-11.2%	-32.2%	-3.4%	-47.9%	-50.2%	-	-
2008.5 (確報)	当月	666,046	3,761	15,003	45,179	25,238	59,895	119,670	7,257	176,064
	前年同月	843,818	7,587	12,423	71,561	80,319	134,522	191,100	-	-
	前年同月比	-21.1%	-50.4%	20.8%	-36.9%	-68.6%	-55.5%	-37.4%	-	-
2008.6 (確報)	当月	617,486	3,480	17,824	112,999	42,285	138,174	104,625	7,428	79,115
	前年同月	750,668	7,238	13,642	97,921	65,345	155,794	78,423	-	-
	前年同月比	-17.7%	-51.9%	30.7%	15.4%	-35.3%	-11.3%	33.4%	-	-
2008.7 (確報)	当月	584,903	3,175	20,656	92,358	21,561	92,680	137,861	9,455	82,070
	前年同月	727,427	6,244	14,384	83,021	46,449	166,451	127,787	-	-
	前年同月比	-19.6%	-49.2%	43.6%	11.2%	-53.6%	-44.3%	7.9%	-	-
2008.8 (確報)	当月	600,628	2,692	18,741	75,651	14,597	42,292	122,434	6,688	83,617
	前年同月	760,984	6,698	13,177	63,061	49,146	143,226	123,367	-	-
	前年同月比	-21.1%	-59.8%	42.2%	20.0%	-70.3%	-70.5%	-0.8%	-	-
2008.9 (確報)	当月	639,659	3,571	23,836	73,609	6,660	26,266	115,674	4,313	132,229
	前年同月	759,150	6,507	14,957	91,152	45,864	193,688	116,599	-	-
	前年同月比	-15.7%	-45.1%	59.4%	-19.2%	-85.5%	-86.4%	-0.8%	-	-
2008.10 (確報)	当月	650,723	3,058	25,143	52,667	6,687	19,336	188,954	3,305	140,544
	前年同月	768,112	8,159	12,785	59,659	40,640	117,921	155,582	-	-
	前年同月比	-15.3%	-62.5%	96.7%	-11.7%	-83.5%	-83.6%	21.4%	-	-
2008.11 (確報)	当月	600,186	2,407	20,952	55,958	20,242	13,962	107,023	743	116,134
	前年同月	741,283	6,209	14,410	63,916	35,435	106,678	155,805	-	-
	前年同月比	-19.0%	-61.2%	45.4%	-12.5%	-42.9%	-86.9%	-31.3%	-	-
2008.12 (確報)	当月	508,259	2,168	28,936	59,017	4,351	13,014	92,302	824	407,526
	前年同月	635,246	7,888	19,719	88,472	52,926	101,917	128,930	-	-
	前年同月比	-20.0%	-72.5%	46.7%	-33.3%	-91.8%	-87.2%	-28.4%	-	-
2009.1 (速報)	当月	493,047	1,866	17,447	22,776	3,641	8,023	98,582	731	116,294
	前年同月	640,583	4,080	9,925	36,366	31,254	94,257	146,616	-	-
	前年同月比	-23.0%	-54.3%	75.8%	-37.4%	-88.4%	-91.5%	-32.8%	-	-
2009.2 (速報)	当月	491,877	1,696	16,683	23,418	4,178	7,924	133,790	693	43,765
	前年同月	650,044	5,466	15,814	56,114	42,438	103,903	186,567	-	-
	前年同月比	-24.3%	-69.0%	5.5%	-58.3%	-90.2%	-92.4%	-28.3%	-	-
2009.3 (速報)	当月	555,925	2,444	29,710	55,127	4,102	13,783	269,868	842	300,053
	前年同月	702,324	5,768	29,822	91,150	35,534	105,794	183,022	-	-
	前年同月比	-20.8%	-57.6%	-0.4%	-39.5%	-88.5%	-87.0%	47.5%	-	-

### (3) 月間契約数

(単位: 件)

調査月		消費者向			事業者向					
		無担保貸付	有担保貸付	住宅向貸付	信用貸付		担保貸付		商業手形割引	その他営業貸付
					無担保	保証付	不動産	証券他		
2008.4 (確報)	当月	1,234,449	401	518	10,140	3,699	680	59	6,948	91
	前年同月	1,796,320	722	540	14,798	8,770	870	30	-	-
	前年同月比	-31.3%	-44.5%	-4.1%	-31.5%	-57.8%	-21.8%	96.2%	-	-
2008.5 (確報)	当月	1,329,427	340	521	9,440	3,715	578	54	6,868	71
	前年同月	1,785,781	687	376	17,122	8,935	870	30	-	-
	前年同月比	-25.6%	-50.5%	38.4%	-44.9%	-58.4%	-33.6%	79.0%	-	-
2008.6 (確報)	当月	1,259,978	314	593	11,167	4,206	763	52	6,966	86
	前年同月	1,634,656	603	436	21,839	6,833	972	26	-	-
	前年同月比	-22.9%	-47.9%	36.0%	-48.9%	-38.4%	-21.5%	102.8%	-	-
2008.7 (確報)	当月	1,229,478	282	705	9,737	4,178	507	55	8,216	76
	前年同月	1,545,530	485	471	16,146	7,104	1,004	9	-	-
	前年同月比	-20.4%	-41.9%	49.8%	-39.7%	-41.2%	-49.5%	511.1%	-	-
2008.8 (確報)	当月	1,103,577	260	644	8,857	2,157	416	53	6,314	76
	前年同月	1,450,187	525	426	13,606	6,316	758	17	-	-
	前年同月比	-23.9%	-50.5%	51.1%	-34.9%	-65.8%	-45.1%	203.2%	-	-
2008.9 (確報)	当月	1,209,639	286	780	10,835	1,671	309	62	3,808	85
	前年同月	1,344,474	501	490	19,207	5,192	892	17	-	-
	前年同月比	-10.0%	-42.9%	59.1%	-43.6%	-67.8%	-65.4%	263.0%	-	-
2008.10 (確報)	当月	1,342,774	256	834	11,834	1,599	246	43	3,126	80
	前年同月	1,567,041	538	412	13,311	6,012	967	27	-	-
	前年同月比	-14.3%	-52.4%	102.2%	-11.1%	-73.4%	-74.6%	59.7%	-	-
2008.11 (確報)	当月	1,277,735	188	741	10,056	1,205	190	48	732	86
	前年同月	1,623,523	524	461	14,494	6,233	787	42	-	-
	前年同月比	-21.3%	-64.1%	60.8%	-30.6%	-80.7%	-75.9%	13.7%	-	-
2008.12 (確報)	当月	1,315,527	207	1,067	11,615	1,228	229	47	765	89
	前年同月	1,534,751	383	656	19,073	6,161	841	36	-	-
	前年同月比	-14.3%	-46.0%	62.8%	-39.1%	-80.1%	-72.8%	31.0%	-	-
2009.1 (速報)	当月	1,266,552	186	618	4,423	1,094	158	34	746	82
	前年同月	1,312,509	318	346	7,849	5,730	690	39	-	-
	前年同月比	-3.5%	-41.5%	78.7%	-43.7%	-80.9%	-77.1%	-12.1%	-	-
2009.2 (速報)	当月	1,175,937	190	681	4,757	1,110	160	41	702	83
	前年同月	1,250,889	352	553	9,864	5,755	729	42	-	-
	前年同月比	-6.0%	-46.0%	23.2%	-51.8%	-80.7%	-78.1%	-2.2%	-	-
2009.3 (速報)	当月	1,492,940	231	1,040	9,345	1,030	197	42	708	82
	前年同月	1,217,096	437	1,017	15,308	5,467	732	66	-	-
	前年同月比	22.7%	-47.1%	2.3%	-39.0%	-81.2%	-73.1%	-36.3%	-	-

※「契約件数」には、クレジットカード業態における、キャッシング機能付クレジットカード、ローンカードの発行件数もカウントしている。

<参考> 成約率(消費者向無担保貸付)

調査月	消費者向無担保貸付		
	当月	前年同月	前年同月差
2008.4(確報)	29.0%	34.9%	-5.8%
2008.5(確報)	28.7%	32.3%	-3.6%
2008.6(確報)	30.2%	37.2%	-7.0%
2008.7(確報)	29.1%	35.2%	-6.1%
2008.8(確報)	31.0%	35.2%	-4.2%
2008.9(確報)	31.7%	32.8%	-1.1%
2008.10(確報)	31.6%	31.4%	0.2%
2008.11(確報)	32.4%	31.6%	0.8%
2008.12(確報)	28.9%	29.2%	-0.3%
2009.1(速報)	27.3%	25.9%	1.4%
2009.2(速報)	27.9%	27.4%	0.4%
2009.3(速報)	27.7%	28.1%	-0.4%

成約率: 消費者金融業態における消費者向無担保貸付の契約率 (当月契約数/当月申込数)

前年同月差: 当月成約率から前年同月成約率を単純減算したもの

日本貸金業協会 月次実態調査

(平成20年度総括)

日本貸金業協会

I. 消費者向け貸付の残高について

● 月別の動向(図 1)

平成 21 年 3 月末残高は、直近半期(平成 20 年 9 月末比)で約 9,500 億円、直近 1 年(平成 20 年 3 月末比)で約 1 兆 9,100 億円減少している。

● 貸付種別毎の動向(表 1)

消費者向貸付の大半を占める無担保貸付が前年比 -14%となり、全体傾向を反映している。また、有担保貸付は前年比 -15%と減少する一方、住宅向貸付は前年比 10%増加している。

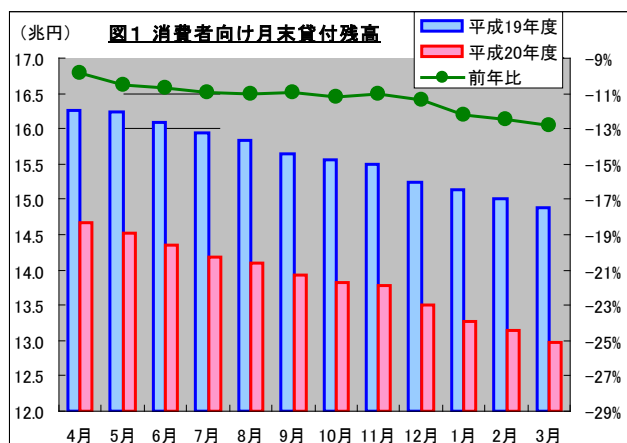


表1 消費者向け貸付残高の貸付種別内訳(単位:10億円、%)

貸付種別	項目	平成19年度		平成20年度	
		上半期	下半期	上半期	下半期
無担保貸付	貸付残高	14,233	13,514	12,527	11,615
	前年比	-	-	-12%	-14%
有担保貸付	貸付残高	656	618	568	528
	前年比	-	-	-13%	-15%
住宅向貸付	貸付残高	757	756	834	834
	前年比	-	-	10%	10%
合計	貸付残高	15,647	14,888	13,929	12,977
	前年比	-	-	-11%	-13%

II. 事業者向け貸付の残高について

● 月別の動向(図 2)

平成 21 年 3 月末残高は、直近半期(平成 20 年 9 月末比)で約 5,200 億円、直近 1 年(平成 20 年 3 月末比)で約 9,200 億円縮小している。

● 貸付種別毎の動向(表 2)

信用貸付の残高減少傾向が大きく(28-32%)、担保貸付の減少率(21-22%)を上回っている。

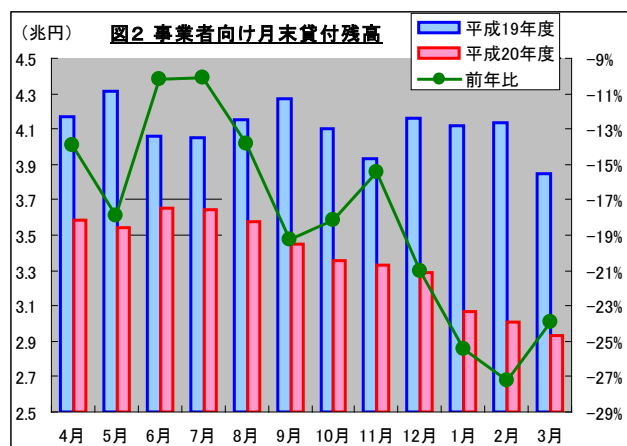


表2 主な事業者向け貸付残高の貸付種別内訳(単位:10億円、%)

貸付種別	項目	平成19年度		平成20年度	
		上半期	下半期	上半期	下半期
信用貸付	無担保	582	518	463	374
	前年比	-	-	-21%	-28%
保証付	貸付残高	705	653	571	441
	前年比	-	-	-19%	-32%
担保貸付	不動産	1,708	1,314	1,359	1,044
	前年比	-	-	-20%	-21%
証券、他	貸付残高	1,275	1,366	1,055	1,071
	前年比	-	-	-17%	-22%
合計	貸付残高	4,271	3,850	3,448	2,930
	前年比	-	-	-19%	-24%

【出典】 日本貸金業協会「月次実態調査」のうち、平成 20 年度各月及び前年同月の「月末統計-貸付残高」を基に作成した。(参考 [http://www.keieiken.co.jp/j-fsa/monthly\\_survey/index.html](http://www.keieiken.co.jp/j-fsa/monthly_survey/index.html))

以上