

平成 21 年 4 月 10 日

各 位

東京都港区高輪三丁目 19 番 15 号
日 本 貸 金 業 協 会
会 長 小 杉 俊 二
問 い 合 せ 先 企 画 調 査 部 調 査 課
電 話 番 号 0 3 - 5 7 3 9 - 3 0 1 3
F A X 番 号 0 3 - 5 7 3 9 - 3 0 2 7

貸金業界の月次統計資料の公表について(4月公表分)

日本貸金業協会では、貸金業界の現状と動向を把握することを目的に調査・作成している、月次統計資料を下記の通り公表いたします。

■ 当 月 の 概 況 ■

I. 協会員の状況 (2月度実績)

- 協会員数は、2月末で 3,182 社 (前月比▲74 社) となった。
- 貸金業登録事業者数は 2 月末で 6,477 社 (前月比▲223 社) であり、協会加入率 (協会員数/登録事業者数) は 49.1% (前月比+0.5%) と過去最高となった。

II. 苦情・相談の状況 (3月度実績)

- 苦情受付件数は当月実績で 53 件であり、前月対比 4 件増加した。
- 相談受付件数は当月実績で 4,734 件であり、前月対比 328 件増加、過去最高となった。
- 相談内容別では、「貸付自粛依頼・撤回」(819 件)、「融資関連 (借入相談等)」(460 件)、「返済困難」(437 件)、「ヤミ金融関連」(375 件)、「登録業者確認」(372 件) が上位を占める。

III. 月次実態調査 (2月度実績)

- 調査協力 61 社の合計貸付残高は 16 兆 6,958 億円。前年同月比▲13.9%となった。調査開始月の 4 月度からの推移も 10 か月連続で減少している。
- 消費者向無担保貸付残高は、前年同月比▲13.7%の減少となっており、特に消費者金融業態における前年同月比は▲17.3%となっている。
- 事業者向貸付 (信用貸付、担保貸付) は、貸付残高、貸付金額ともに前年同月対比で減少。特に事業者向保証付信用貸付における貸付金額は前年対比▲90.2%、同不動産担保貸付は▲92.4%の大幅減少となっている。

記

1. 公表日

平成21年4月10日(金)

2. 公表内容

統計名		対象時期	統計項目	
I	協会員の状況	2月度 実績	(1) 協会員数と加入率の推移 (2) 協会員の増減推移 (3) 財務局・都道府県知事別協会員数	
II	苦情・相談の状況	3月度 実績	(1) 苦情・相談件数の推移 (2) 苦情・相談の内容分類	
III	月次実態調査	2月度 実績 (速報値)	概況版	(1) 全体(3業態計) (2) 消費者金融業 (3) 事業者金融業 (4) クレジット業他 (5) 貸出残高 (6) 貸出金利帯別貸付残高・件数 (7) 貸付金額
			詳細版	(1) 貸付残高 (2) 有残件数 (3) 平均約定金利 (4) 店舗数 (5) 貸付金額 (6) 契約数

3. ホームページ掲載箇所

日本貸金業協会ホームページ(<http://www.j-fsa.or.jp/>)内、
月次統計資料のページ(http://www.keieiken.co.jp/j-fsa/monthly_survey/index.html)

※月次統計資料のうち、月次実態調査はその一部業務を株式会社 NTT データ経営研究所に委託しており、統計ページの運営も同社が行っております。

4. 今後の公表予定について

毎月10日を目途に公表を行います。

5. ご参考 一月次実態調査について

月次実態調査とは、特定協会の協力を得て、その動向を月次で調査・分析した統計資料です。全協会の貸付残高の80%以上のシェアを確保しており、精度の高い統計データとなっております。

業 態	協力社数	残高カバー率	対象事業者
消費者金融業	22社	87.8%	・消費者向無担保貸金業者 ・消費者向有担保貸金業者 ・消費者向住宅向貸金業者 等
事業者金融業	17社	58.4%	・事業者向貸金業者 ・建設・不動産会社 ・リース会社 等
クレジット業等	22社	89.9%	・クレジットカード会社 ・信販会社 ・流通・メーカー系会社
全 体	61社	82.4%	—

(注1) 残高カバー率は、各事業者の直近決算年度末貸付残高を平成20年4月末時点における全協会の貸付残高で(各業態別に)除したものの。

(注2) 平成20年9月度調査より協力社数に変更がありました。

※平成20年4月度～8月度調査までは、[協力社数64社]、[残高カバー率83.7%]。

(注3) 平成20年10月度調査より協力社数に変更がありました。

※平成20年9月度調査では、[協力社数63社]、[残高カバー率83.2%]。

(注4) 平成21年1月度調査より協力社数に変更がありました。

※平成20年10月度～12月度調査までは、[協力社数62社]、[残高カバー率82.9%]。

以 上

月次統計資料

平成21年4月発行



日本貸金業協会

I. 協会の状況について

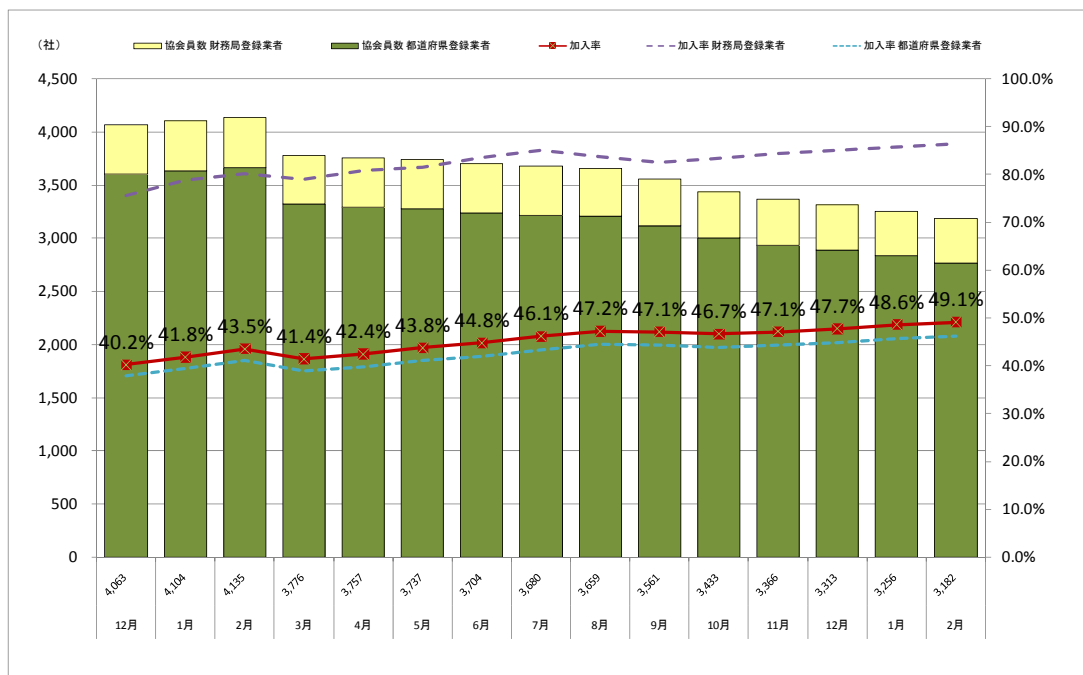
図表1 協会員数と加入率の推移

単位:社(数)

	協会設立時 (19年12月)	19年度末	平成20年4月	平成20年5月	平成20年6月	平成20年7月	平成20年8月	平成20年9月
協会員数	4,063	3,776	3,757	3,737	3,704	3,680	3,659	3,561
財務局登録業者	462	458	464	464	466	464	453	443
都道府県登録業者	3,601	3,318	3,293	3,273	3,238	3,216	3,206	3,118
加入率	40.2%	41.4%	42.4%	43.8%	44.8%	46.1%	47.2%	47.1%
財務局登録業者	75.6%	79.0%	80.8%	81.5%	83.5%	85.1%	83.7%	82.5%
都道府県登録業者	37.9%	38.9%	39.8%	41.1%	42.0%	43.3%	44.4%	44.4%
(参考)登録事業者数	10,108	9,115	8,852	8,540	8,272	7,975	7,755	7,564
財務局登録業者	611	580	574	569	558	545	541	537
都道府県登録業者	9,497	8,535	8,278	7,971	7,714	7,430	7,214	7,027

	平成20年10月	平成20年11月	平成20年12月	平成21年1月	平成21年2月	平成21年3月
協会員数	3,433	3,366	3,313	3,256	3,182	
財務局登録業者	433	429	425	418	414	
都道府県登録業者	3,000	2,937	2,888	2,838	2,768	
加入率	46.7%	47.1%	47.7%	48.6%	49.1%	
財務局登録業者	83.4%	84.4%	85.0%	85.8%	86.4%	
都道府県登録業者	43.9%	44.3%	44.8%	45.7%	46.1%	
(参考)登録事業者数	7,356	7,140	6,941	6,700	6,477	
財務局登録業者	519	508	500	487	479	
都道府県登録業者	6,837	6,632	6,441	6,213	5,998	

(注)登録事業者数の出典:金融庁「貸金業関係統計資料」



図表 2 協会員の増減推移
(1) 協会員数増減の推移

単位:社(数)

	設立時 (19年12月)	19年度計 (20.1-20.3)	20年度					
			4月	5月	6月	7月	8月	9月
増 加	—	164	98	9	62	28	37	24
新規加入	—	94	98	9	62	28	37	24
その他	—	70	0	0	0	0	0	0
減 少	—	375	117	29	95	52	58	122
退会	—	189	67	13	58	20	9	80
資格喪失(廃業等)	—	186	50	16	37	32	50	42
廃業	—	147	46	13	33	22	36	32
不更新	—	32	4	3	2	6	8	6
資格取消(行政処分)	—	7	0	0	2	4	6	4
その他	—	-76	0	0	0	0	-1	0
増 減 計	—	-287	-19	-20	-33	-24	-21	-98
当月末会員数	4,063	3,776	3,757	3,737	3,704	3,680	3,659	3,561

	20年度					
	10月	11月	12月	1月	2月	3月
増 加	18	16	17	8	11	
新規加入	18	16	17	8	11	
その他	0	0	0	0	0	
減 少	146	83	70	65	85	
退会	26	36	21	11	23	
資格喪失(廃業等)	122	47	49	54	62	
廃業	100	37	36	46	54	
不更新	19	9	10	6	7	
資格取消(行政処分)	3	1	3	2	1	
その他	-2	0	0	0	0	
増 減 計	-128	-67	-53	-57	-74	
当月末会員数	3,433	3,366	3,313	3,256	3,182	

注 増加要因の「その他」は、設立時における加入申込書に不備があった先の【加入追認】等の特殊要因であり、減少要因の「その他」は、加入申込後の【加入撤回】と【重複加入修正】の合計である。

(2) 減少数内訳－業 態 別

単位:社(数)

業態	期初実績 (H20.3)	上半期計 (H20.4-H20.9)	10月	11月	12月	1月	2月	20年度計 (期初比)	
1 消費者向無担保貸金業者	1,845	285	79	47	38	28	43	520	-28.2%
2 消費者向有担保貸金業者	327	39	8	5	3	8	13	76	-23.2%
3 消費者向住宅向貸金業者	51	2	1	1	0	1	0	5	-9.8%
4 事業者向貸金業者	938	107	35	18	19	12	19	210	-22.4%
5 手形割引業者	99	1	2	1	2	2	1	9	-9.1%
6 クレジットカード会社	183	1	3	0	1	1	1	7	-3.8%
7 信販会社	70	13	2	1	1	0	1	18	-25.7%
8 流通・メーカー系会社	41	2	0	0	0	2	0	4	-9.8%
9 建設・不動産業者	91	14	4	3	4	4	0	29	-31.9%
10 質屋	6	0	1	0	0	0	0	1	-16.7%
11 リース会社	53	6	1	0	0	3	1	11	-20.8%
12 日賦貸金業者	72	3	10	7	2	4	6	32	-44.4%
総計	3,776	473	146	83	70	65	85	922	-24.4%

(注)本表は、月次の退会事業者を集計したものであり、加入事業者数を考慮していない。

参考(構成比)

単位:%

業態	期初実績 (H20.3)	上半期計 (H20.4-H20.9)	10月	11月	12月	1月	2月	20年度計 (期初比)	
1 消費者向無担保貸金業者	48.9%	60.3%	54.1%	56.6%	54.3%	43.1%	50.6%	56.4%	-28.2%
2 消費者向有担保貸金業者	8.7%	8.2%	5.5%	6.0%	4.3%	12.3%	15.3%	8.2%	-23.2%
3 消費者向住宅向貸金業者	1.4%	0.4%	0.7%	1.2%	0.0%	1.5%	0.0%	0.5%	-9.8%
4 事業者向貸金業者	24.8%	22.6%	24.0%	21.7%	27.1%	18.5%	22.4%	22.8%	-22.4%
5 手形割引業者	2.6%	0.2%	1.4%	1.2%	2.9%	3.1%	1.2%	1.0%	-9.1%
6 クレジットカード会社	4.8%	0.2%	2.1%	0.0%	1.4%	1.5%	1.2%	0.8%	-3.8%
7 信販会社	1.9%	2.7%	1.4%	1.2%	1.4%	0.0%	1.2%	2.0%	-25.7%
8 流通・メーカー系会社	1.1%	0.4%	0.0%	0.0%	0.0%	3.1%	0.0%	0.4%	-9.8%
9 建設・不動産業者	2.4%	3.0%	2.7%	3.6%	5.7%	6.2%	0.0%	3.1%	-31.9%
10 質屋	0.2%	0.0%	0.7%	0.0%	0.0%	0.0%	0.0%	0.1%	-16.7%
11 リース会社	1.4%	1.3%	0.7%	0.0%	0.0%	4.6%	1.2%	1.2%	-20.8%
12 日賦貸金業者	1.9%	0.6%	6.8%	8.4%	2.9%	6.2%	7.1%	3.5%	-44.4%
総計	100%	100%	100%	100%	100%	100%	100%	100%	-24.4%

(注)本表は、月次の退会事業者を集計したものであり、加入事業者数を考慮していない。

(3) 減少数内訳－資本金別

単位：社(数)

資本金額	期初実績	上半期計	10月	11月	12月	1月	2月	20年度計	
	(H20.3)	(H20.4-H20.9)						(期初比)	
個人	1,440	211	69	36	40	27	35	418	-29.0%
法人	2,336	262	77	47	30	38	50	504	-21.6%
5000万円以上	630	51	15	9	4	9	10	98	-15.6%
5000万円未満	420	36	7	10	8	13	12	86	-20.5%
2000万円未満	1,286	175	55	28	18	16	28	320	-24.9%
総計	3,776	473	146	83	70	65	85	922	-24.4%

(注)本表は、月次の退会事業者を集計したものであり、加入事業者数を考慮していない。

参考(構成比)

単位：%

資本金額	期初実績	上半期計	10月	11月	12月	1月	2月	20年度計	
	(H20.3)	(H20.4-H20.9)						(期初比)	
個人	38.1%	44.6%	47.3%	43.4%	57.1%	41.5%	41.2%	45.3%	-29.0%
法人	61.9%	55.4%	52.7%	56.6%	42.9%	58.5%	58.8%	54.7%	-21.6%
5000万円以上	16.7%	10.8%	10.3%	10.8%	5.7%	13.8%	11.8%	10.6%	-15.6%
5000万円未満	11.1%	7.6%	4.8%	12.0%	11.4%	20.0%	14.1%	9.3%	-20.5%
2000万円未満	34.1%	37.0%	37.7%	33.7%	25.7%	24.6%	32.9%	34.7%	-24.9%
総計	100%	100%	100%	100%	100%	100%	100%	100%	-24.4%

(注)本表は、月次の退会事業者を集計したものであり、加入事業者数を考慮していない。

(4) 減少数内訳－貸金業登録更新回数別

単位：社（数）

登録更新回数		期初実績 (H20.3)	上半期計 (H20.4-H20.9)	10月	11月	12月	1月	2月	20年度計 (期初比)	
1	1回	832	126	32	20	17	16	23	234	-28.1%
2	2回	500	46	20	14	10	8	16	114	-22.8%
3	3回	360	44	16	3	8	10	7	88	-24.4%
4	4回	276	38	12	6	2	5	10	73	-26.4%
5	5回	235	37	9	5	6	5	6	68	-28.9%
6	6回	230	25	7	6	5	3	2	48	-20.9%
7	7回	211	26	6	2	2	4	4	44	-20.9%
8	8回	546	68	21	12	9	5	6	121	-22.2%
9	9回	586	63	23	15	11	9	11	132	-22.5%
総計		3,776	473	146	83	70	65	85	922	-24.4%

(注) 本表は、月次の退会事業者を集計したものであり、加入事業者数を考慮していない。

参考(構成比)

単位：％

登録更新回数		期初実績 (H20.3)	上半期計 (H20.4-H20.9)	10月	11月	12月	1月	2月	20年度計 (期初比)	
1	1回	22.0%	26.6%	21.9%	24.1%	24.3%	24.6%	27.1%	25.4%	-28.1%
2	2回	13.2%	9.7%	13.7%	16.9%	14.3%	12.3%	18.8%	12.4%	-22.8%
3	3回	9.5%	9.3%	11.0%	3.6%	11.4%	15.4%	8.2%	9.5%	-24.4%
4	4回	7.3%	8.0%	8.2%	7.2%	2.9%	7.7%	11.8%	7.9%	-26.4%
5	5回	6.2%	7.8%	6.2%	6.0%	8.6%	7.7%	7.1%	7.4%	-28.9%
6	6回	6.1%	5.3%	4.8%	7.2%	7.1%	4.6%	2.4%	5.2%	-20.9%
7	7回	5.6%	5.5%	4.1%	2.4%	2.9%	6.2%	4.7%	4.8%	-20.9%
8	8回	14.5%	14.4%	14.4%	14.5%	12.9%	7.7%	7.1%	13.1%	-22.2%
9	9回	15.5%	13.3%	15.8%	18.1%	15.7%	13.8%	12.9%	14.3%	-22.5%
総計		100%	100%	100%	100%	100%	100%	100%	100%	-24.4%

(注) 本表は、月次の退会事業者を集計したものであり、加入事業者数を考慮していない。

図表3 財務局・都道府県知事別協会員数

平成21年2月度 (2月度登録事業者数対比)

	協会員数	登録業者数	比率
	2月	2月	
	(社)	(社)	(%)
関東財務局	176	228	77.2%
東京都	551	1,544	35.7%
神奈川県	91	181	50.3%
埼玉県	58	102	56.9%
千葉県	51	104	49.0%
山梨県	28	32	87.5%
栃木県	13	33	39.4%
茨城県	31	63	49.2%
群馬県	24	40	60.0%
新潟県	23	44	52.3%
長野県	25	41	61.0%
小計	895	2,184	41.0%
合計	1,071	2,412	44.4%
近畿財務局	67	73	91.8%
大阪府	235	584	40.2%
京都府	93	169	55.0%
兵庫県	116	257	45.1%
奈良県	13	52	25.0%
和歌山県	26	62	41.9%
滋賀県	30	41	73.2%
小計	513	1,165	44.0%
合計	580	1,238	46.8%
北海道財務局	8	9	88.9%
北海道	120	204	58.8%
小計	120	204	58.8%
合計	128	213	60.1%
東北財務局	32	32	100.0%
宮城県	70	101	69.3%
岩手県	26	49	53.1%
福島県	18	42	42.9%
秋田県	23	27	85.2%
青森県	20	43	46.5%
山形県	15	31	48.4%
小計	172	293	58.7%
合計	204	325	62.8%
東海財務局	28	29	96.6%
愛知県	96	212	45.3%
静岡県	72	106	67.9%
三重県	41	71	57.7%
岐阜県	33	45	73.3%
小計	242	434	55.8%
合計	270	463	58.3%
北陸財務局	10	10	100.0%
富山県	36	45	80.0%
石川県	14	41	34.1%
福井県	31	40	77.5%
小計	81	126	64.3%
合計	91	136	66.9%
中国財務局	24	24	100.0%
広島県	64	94	68.1%
山口県	49	68	72.1%
岡山県	56	99	56.6%
鳥取県	11	19	57.9%
島根県	7	9	77.8%
小計	187	289	64.7%
合計	211	313	67.4%
四国財務局	20	20	100.0%
香川県	24	48	50.0%
徳島県	17	41	41.5%
愛媛県	40	99	40.4%
高知県	38	60	63.3%
小計	119	248	48.0%
合計	139	268	51.9%
九州財務局	20	21	95.2%
熊本県	50	92	54.3%
大分県	33	50	66.0%
宮崎県	17	53	32.1%
鹿児島県	40	65	61.5%
小計	140	260	53.8%
合計	160	281	56.9%
福岡財務支局	26	28	92.9%
福岡県	154	449	34.3%
佐賀県	15	26	57.7%
長崎県	54	109	49.5%
小計	223	584	38.2%
合計	249	612	40.7%
沖縄総合事務局	3	5	60.0%
沖縄県	76	211	36.0%
小計	76	211	36.0%
合計	79	216	36.6%
財務局計	414	479	86.4%
都道府県計	2,768	5,998	46.1%
総合計	3,182	6,477	49.1%

※ 計数は今後変動することがある

※ 「登録業者数」は金融庁公表の数値

II. 苦情・相談の状況

図表1 苦情・相談の内容分類

(1) 苦情・相談件数の推移

	19年度計	20年度					
	H19.12-H20.3	4月	5月	6月	7月	8月	9月
苦情	43	21	38	28	10	21	32
相談・照会	8,108	2,989	3,060	3,072	3,077	3,268	3,537
合計	8,151	3,010	3,098	3,100	3,087	3,289	3,569

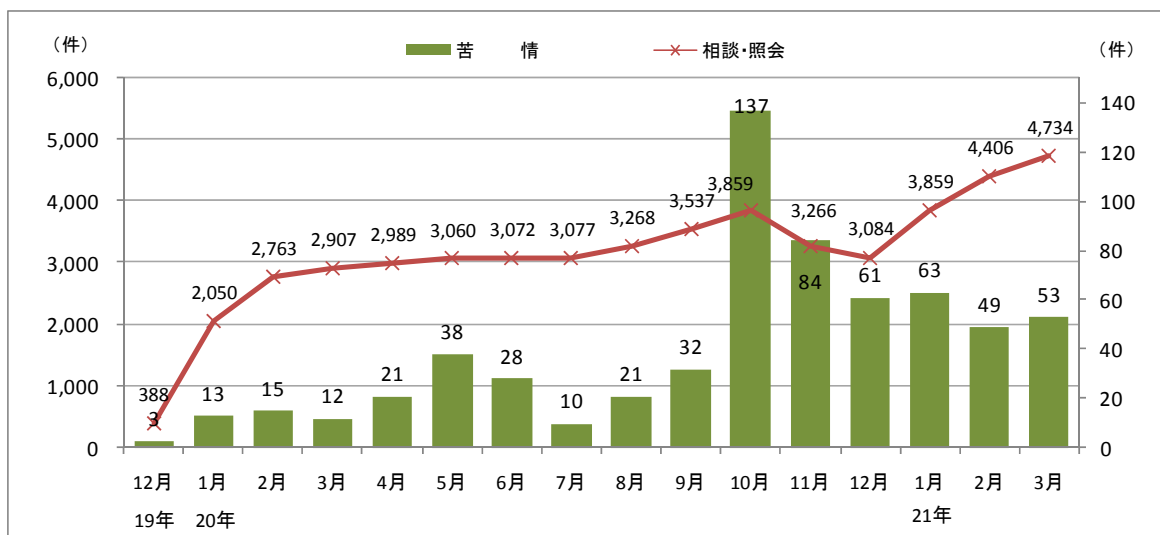
単位:件

	20年度						計
	10月	11月	12月	1月	2月	3月	
苦情	137	84	61	63	49	53	597
相談・照会	3,859	3,266	3,084	3,859	4,406	4,734	42,211
合計	3,996	3,350	3,145	3,922	4,455	4,787	42,808

単位:件

※ 合計値は年度合計(4月～)

<参考> 苦情・相談件数の推移



※平成19年12月度は12/19以降7日間の集計値

(2) 苦情の内容分類

単位:件

区 分		19年度計	20年度					
		(19.12-20.3)	4月	5月	6月	7月	8月	9月
苦情	取立行為	10	6	16	11	3	6	21
	契約内容	6	5	5	7	0	1	4
	金利	2	1	2	1	0	0	1
	年金担保	0	0	0	0	0	0	0
	帳簿の開示	7	4	3	3	2	5	0
	過剰貸付	0	0	0	0	0	1	0
	行政当局詐称、登録業者詐称	0	0	0	0	0	0	0
	保証契約	0	0	1	0	0	0	2
	広告・勧誘(詐称以外)	0	0	2	1	0	1	0
	過払金(*2)	0	—	—	—	—	3	1
	その他	18	5	9	5	5	4	3
苦情計		43	21	38	28	10	21	32

区 分		20年度						計(*1)
		10月	11月	12月	1月	2月	3月	
苦情	取立行為	118	68	38	15	15	9	326
	契約内容	9	6	17	8	11	12	85
	金利	0	0	0	0	1	1	7
	年金担保	0	1	0	0	0	0	1
	帳簿の開示	2	3	3	25	16	16	82
	過剰貸付	0	0	0	0	0	0	1
	行政当局詐称、登録業者詐称	0	0	0	0	0	0	0
	保証契約	1	0	0	0	0	0	4
	広告・勧誘(詐称以外)	0	0	0	4	0	3	11
	過払金(*2)	3	1	1	3	1	5	18
	その他	4	5	2	8	5	7	62
苦情計		137	84	61	63	49	53	597

(*1) 計は年度計(4月～)

(*2) 項目は8月から集計開始(7月以前は「その他」項目に含まれる)

(3) 相談の内容分類

単位:件

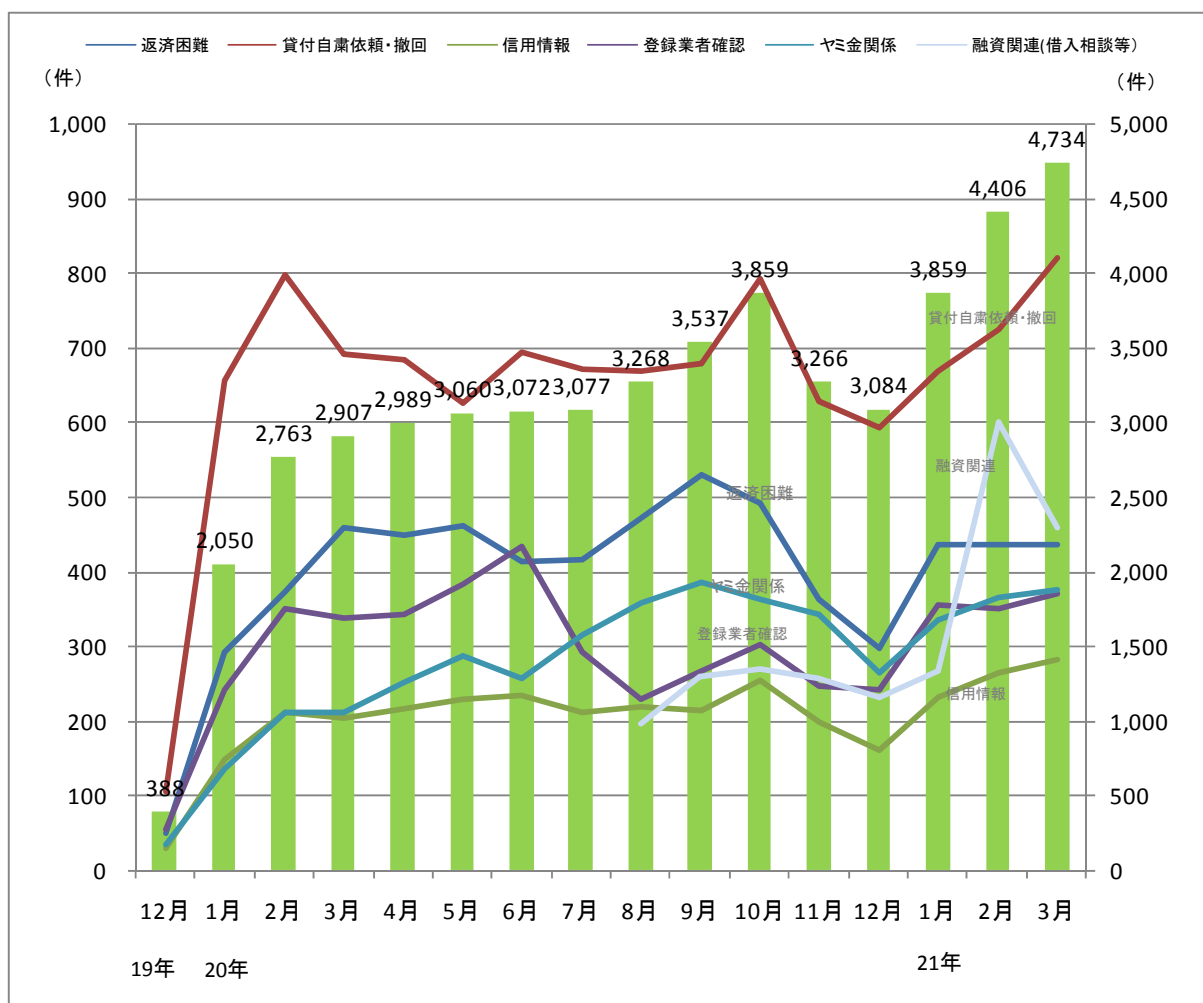
区 分	19年度計	20年度						
	(19.12-20.3)	4月	5月	6月	7月	8月	9月	
相談・照会	返済困難	1,180	449	463	415	417	472	531
	返済義務	207	71	50	76	70	78	72
	身分証明書等の紛失等	542	179	151	164	186	186	164
	貸付自粛依頼・撤回	2,249	682	626	694	670	667	679
	信用情報	593	217	229	235	213	220	214
	登録業者確認	983	344	385	435	294	228	267
	手数料	15	4	2	6	9	7	12
	ダイレクトメール	87	27	29	32	31	27	26
	契約内容	205	98	118	128	133	214	213
	帳簿の開示	50	21	16	19	26	20	26
	保証人の関係	48	9	7	20	16	9	25
	金利・計算方法	290	129	123	100	76	72	72
	自己破産・調停・民事再生手続	55	24	29	25	27	30	39
	ヤミ金融・違法業者被害あり	336	147	162	129	137	155	143
	ヤミ金融・違法業者被害なし	261	105	125	127	178	203	243
	融資関連(借入相談等)(*2)	0	—	—	—	—	196	259
	過払金(*2)	0	—	—	—	—	111	140
	その他	1,007	483	545	467	594	373	412
相談・照会計	8,108	2,989	3,060	3,072	3,077	3,268	3,537	

区 分	20年度						計(*1)	
	10月	11月	12月	1月	2月	3月		
相談・照会	返済困難	494	363	298	438	437	437	5,214
	返済義務	114	71	96	86	115	112	1,011
	身分証明書等の紛失等	193	152	168	175	127	178	2,023
	貸付自粛依頼・撤回	791	628	591	669	724	819	8,240
	信用情報	254	200	161	232	264	283	2,722
	登録業者確認	303	246	243	355	352	372	3,824
	手数料	6	7	4	8	8	4	77
	ダイレクトメール	28	16	10	6	9	17	258
	契約内容	188	177	138	144	153	145	1,849
	帳簿の開示	27	25	21	17	33	31	282
	保証人の関係	17	15	16	13	14	19	180
	金利・計算方法	116	93	59	77	91	101	1,109
	自己破産・調停・民事再生手続	32	16	16	33	31	23	325
	ヤミ金融・違法業者被害あり	152	97	106	118	99	140	1,585
	ヤミ金融・違法業者被害なし	212	246	160	217	267	235	2,318
	融資関連(借入相談等)(*2)	269	258	232	266	601	460	2,541
	過払金(*2)	167	151	116	171	176	179	1,211
	その他	496	505	649	834	905	1,179	7,442
相談・照会計	3,859	3,266	3,084	3,859	4,406	4,734	42,211	

(*1) 計は年度計(4月～)

(*2) 項目は8月から集計開始(7月以前は「その他」項目に含まれる)

<参考> 相談内容の内訳*



*相談内容は主要項目だけを抽出 *ヤミ金関連は、「ヤミ金融・違法業者被害あり」と「ヤミ金融・違法業者被害なし」の合計値
 ※平成 19 年 12 月度は 12/19 以降 7 日間の集計

Ⅲ. 月次実態調査 (協会員対象)

図表1 当月の営業状況

(1) 概況票(3業態計)

平成21年2月

調査項目			月末時点の実績			月間の実績		
			貸付残高 (百万円)	有残件数 (件)	平均約定 金利(%)*	貸付金額 (百万円)	契約数 (件)	
消費者向	無担保貸付 (住宅向を除く)	当月	11,765,344	136,716,332	19.66%	491,877	1,175,937	
		前年同月	13,630,857	135,070,290	21.33%	650,044	1,250,889	
		前年同月比	-13.7%	1.2%	-1.67%	-24.3%	-6.0%	
	有担保貸付 (住宅向を除く)	当月	535,351	131,454	13.76%	1,696	190	
		前年同月	625,393	149,788	14.30%	5,466	352	
		前年同月比	-14.4%	-12.2%	-0.54%	-69.0%	-46.0%	
	住宅向貸付	当月	835,010	64,567	3.26%	16,683	681	
		前年同月	756,507	55,854	3.61%	15,814	553	
		前年同月比	10.4%	15.6%	-0.35%	5.5%	23.2%	
事業者向	信用貸付	無担保	当月	388,420	191,557	12.76%	23,418	4,757
			前年同月	520,985	281,206	14.42%	56,114	9,864
			前年同月比	-25.4%	-31.9%	-1.66%	-58.3%	-51.8%
		保証付	当月	472,648	140,208	12.94%	4,178	1,110
			前年同月	663,605	171,145	14.38%	42,438	5,755
			前年同月比	-28.8%	-18.1%	-1.44%	-90.2%	-80.7%
	担保貸付	不動産	当月	1,091,337	11,357	6.15%	7,924	160
			前年同月	1,412,732	13,331	6.50%	103,903	729
			前年同月比	-22.7%	-14.8%	-0.34%	-92.4%	-78.1%
		証券、他	当月	1,054,970	32,416	4.43%	133,790	41
			前年同月	1,537,109	47,564	3.37%	186,567	42
			前年同月比	-31.4%	-31.8%	1.07%	-28.3%	-2.2%
商業手形割引	当月	7,929	5,558	12.25%	693	702		
その他営業貸付	当月	544,751	1,193	2.00%	43,765	83		

*前年同月比欄の数値は、前年同月との金利差を示す。

店舗数

項目		店舗数	項目		店舗数
有人店舗	当月	2,222	無人店舗	当月	8,629
	前年同月	2,889		前年同月	10,844
	前年同月比	-23.1%		前年同月比	-20.4%

※「商業手形割引」、「その他営業貸付」に関しては、前年同月数値の取得ができなかった。

※「その他営業貸付」とは、貸金業法における“貸付”のうち、関係会社間貸付等、他の項目に含まれない貸付をいう。

※「有人店舗」・「無人店舗」の定義は事業報告書の定義に準じる。

※「契約件数」には、クレジットカード業態における、キャッシング機能付クレジットカード、ローンカードの発行件数もカウントしている。

(2) 消費者金融業態

平成21年2月

調査項目			月末時点の実績			月間の実績		
			貸付残高 (百万円)	有残件数 (件)	平均約定 金利(%)*	貸付金額 (百万円)	契約数 (件)	
消費者向	無担保貸付 (住宅向を除く)	当月	6,287,348	12,079,617	21.08%	136,478	72,996	
		前年同月	7,604,255	14,361,371	22.80%	210,210	86,262	
		前年同月比	-17.3%	-15.9%	-1.72%	-35.1%	-15.4%	
	有担保貸付 (住宅向を除く)	当月	468,733	124,232	14.57%	953	73	
		前年同月	555,779	142,148	14.91%	3,560	267	
		前年同月比	-15.7%	-12.6%	-0.34%	-73.2%	-72.7%	
	住宅向貸付	当月	223,983	13,805	4.10%	13,094	602	
		前年同月	184,562	11,620	3.63%	11,890	522	
		前年同月比	21.4%	18.8%	0.47%	10.1%	15.3%	
事業者向	信用貸付	無担保	当月	42,367	40,164	22.91%	-	-
			前年同月	58,943	64,460	24.10%	-	-
			前年同月比	-28.1%	-37.7%	-1.19%	-	-
		保証付	当月	12,740	15,300	24.48%	-	-
			前年同月	22,108	23,010	25.46%	-	-
			前年同月比	-42.4%	-33.5%	-0.98%	-	-
	担保貸付	不動産	当月	56,408	3,505	7.84%	-	-
			前年同月	66,356	2,933	6.58%	-	-
			前年同月比	-15.0%	19.5%	1.26%	-	-
		証券、他	当月	427	157	12.13%	-	-
			前年同月	368	9	10.96%	-	-
			前年同月比	16.1%	1644.4%	1.17%	-	-
商業手形割引	当月	-	-	-	-	-		
その他営業貸付	当月	-	-	-	-	-		

注) データ収集対象先が2社以下のデータについては非公開としている

* 前年同月比欄の数値は、前年同月との金利差を示す。

店舗数

項目		店舗数	項目		店舗数
有人店舗	当月	1,010	無人店舗	当月	8,197
	前年同月	1,409		前年同月	9,999
	前年同月比	-28.3%		前年同月比	-18.0%

「消費者金融業」とは、・消費者向無担保貸金業者 ・消費者向有担保貸金業者 等の事業者の合計

※「商業手形割引」、「その他営業貸付」に関しては、前年同月数値の取得ができなかった。

※「その他営業貸付」とは、貸金業法における“貸付”のうち、関係会社間貸付等、他の項目に含まれない貸付をいう。

※「有人店舗」・「無人店舗」の定義は事業報告書の定義に準じる。

(3) 事業者金融業態

平成21年2月

調査項目			月末時点の実績			月間の実績		
			貸付残高 (百万円)	有残件数 (件)	平均約定 金利(%)*	貸付金額 (百万円)	契約数 (件)	
消費者向	無担保貸付 (住宅向を除く)	当月	26,234	533,556	17.63%	1,230	2,519	
		前年同月	40,866	633,909	18.35%	1,684	2,855	
		前年同月比	-35.8%	-15.8%	-0.71%	-27.0%	-11.8%	
	有担保貸付 (住宅向を除く)	当月	55,252	4,873	8.32%	-	-	
		前年同月	56,884	4,689	8.61%	-	-	
		前年同月比	-2.9%	3.9%	-0.29%	-	-	
	住宅向貸付	当月	60,967	4,082	3.39%	-	-	
		前年同月	54,166	3,745	3.48%	-	-	
		前年同月比	12.6%	9.0%	-0.10%	-	-	
事業者向	信用貸付	無担保	当月	205,020	113,793	10.85%	15,808	4,611
			前年同月	297,795	168,856	12.41%	38,035	9,569
			前年同月比	-31.2%	-32.6%	-1.56%	-58.4%	-51.8%
		保証付	当月	303,142	117,287	16.76%	3,772	1,099
			前年同月	405,808	139,217	18.19%	23,588	5,701
			前年同月比	-25.3%	-15.8%	-1.43%	-84.0%	-80.7%
	担保貸付	不動産	当月	1,017,314	7,732	6.09%	5,648	93
			前年同月	1,328,427	10,288	6.52%	98,998	651
			前年同月比	-23.4%	-24.8%	-0.43%	-94.3%	-85.7%
		証券、他	当月	143,941	542	5.66%	5,769	26
			前年同月	213,635	583	3.81%	9,906	41
			前年同月比	-32.6%	-7.1%	1.85%	-41.8%	-36.4%
商業手形割引	当月	7,885	5,527	12.25%	688	700		
その他営業貸付	当月	262,911	1,027	4.19%	-	-		

注) データ収集対象先が2社以下のデータについては非公開としている

* 前年同月比欄の数値は、前年同月との金利差を示す。

店舗数

項目		店舗数	項目		店舗数
有人店舗	当月	124	無人店舗	当月	1
	前年同月	172		前年同月	8
	前年同月比	-27.9%		前年同月比	-87.5%

「事業者金融業」とは、・事業者向貸金業者 ・リース会社 等の事業者の合計

※「商業手形割引」、「その他営業貸付」に関しては、前年同月数値の取得ができなかった。

※「その他営業貸付」とは、貸金業法における“貸付”のうち、関係会社間貸付等、他の項目に含まれない貸付をいう。

※「有人店舗」・「無人店舗」の定義は事業報告書の定義に準じる。

(4) クレジット業態等

平成21年2月

調査項目			月末時点の実績			月間の実績		
			貸付残高 (百万円)	有残件数 (件)	平均約定 金利(%)*	貸付金額 (百万円)	契約数 (件)	
消費者向	無担保貸付 (住宅向を除く)	当月	5,451,762	124,103,159	18.01%	354,168	1,100,422	
		前年同月	5,985,736	120,075,010	19.37%	438,149	1,161,772	
		前年同月比	-8.9%	3.4%	-1.36%	-19.2%	-5.3%	
	有担保貸付 (住宅向を除く)	当月	11,366	2,349	5.03%	-	-	
		前年同月	12,730	2,951	7.44%	-	-	
		前年同月比	-10.7%	-20.4%	-2.40%	-	-	
	住宅向貸付	当月	550,059	46,680	2.53%	-	-	
		前年同月	517,778	40,489	4.83%	-	-	
		前年同月比	6.2%	15.3%	-2.30%	-	-	
事業者向	信用貸付	無担保	当月	141,033	37,600	6.55%	-	-
			前年同月	164,246	47,891	8.90%	-	-
			前年同月比	-14.1%	-21.5%	-2.34%	-	-
		保証付	当月	156,766	7,621	4.78%	-	-
			前年同月	235,689	8,918	6.62%	-	-
			前年同月比	-33.5%	-14.5%	-1.84%	-	-
	担保貸付	不動産	当月	17,615	120	3.39%	-	-
			前年同月	17,950	110	3.26%	-	-
			前年同月比	-1.9%	9.5%	0.13%	-	-
		証券、他	当月	910,602	31,717	2.46%	-	-
			前年同月	1,323,106	46,972	2.35%	-	-
			前年同月比	-31.2%	-32.5%	0.11%	-	-
商業手形割引	当月	-	-	-	-	-		
その他営業貸付	当月	281,102	79	1.73%	-	-		

注) データ収集対象先が2社以下のデータについては非公開としている

* 前年同月比欄の数値は、前年同月との金利差を示す。

店舗数

項目		店舗数	項目		店舗数
有人店舗	当月	1,088	無人店舗	当月	431
	前年同月	1,308		前年同月	837
	前年同月比	-16.8%		前年同月比	-48.5%

「クレジット業等」とは、・クレジットカード会社 ・信販会社 ・流通・メーカー系会社 等の事業者の合計

※「商業手形割引」、「その他営業貸付」に関しては、前年同月数値の取得ができなかった。

※「その他営業貸付」とは、貸金業法における“貸付”のうち、関係会社間貸付等、他の項目に含まれない貸付をいう。

※「有人店舗」・「無人店舗」の定義は事業報告書の定義に準じる。

※「契約件数」には、クレジットカード業態における、キャッシング機能付クレジットカード、ローンカードの発行件数もカウントしている。

(5) 貸出金利帯別貸付残高・件数
平成21年2月

調査項目	平均約定金利幅	貸付残高 (百万円)			有残件数 (件)					
		当月実績	前年同月実績	前年同月比 (%)	当月実績	前年同月実績	前年同月比 (%)			
消費者向	無担保貸付 (住宅向を除く)	20% 超	6,498,132	8,748,368	▲ 25.7	28,979,543	40,959,857	▲ 29.2		
		15% 超 ~ 20% 以下	4,621,558	3,988,622	15.9	105,334,820	89,517,766	17.7		
		10% 超 ~ 15% 以下	453,185	463,742	▲ 2.3	1,117,788	1,204,417	▲ 7.2		
		10% 以下	93,472	96,765	▲ 3.4	133,799	84,928	57.5		
		不明	98,998	333,361	▲ 70.3	1,150,382	3,303,322	▲ 65.2		
	有担保貸付 (住宅向を除く)	20% 超	163	295	▲ 44.7	100	155	▲ 35.5		
		15% 超 ~ 20% 以下	214,801	252,606	▲ 15.0	71,054	81,320	▲ 12.6		
		10% 超 ~ 15% 以下	252,178	301,229	▲ 16.3	53,040	60,632	▲ 12.5		
		10% 以下	66,196	59,377	11.5	6,769	5,105	32.6		
		不明	2,013	11,886	▲ 83.1	491	2,576	▲ 80.9		
	住宅向貸付	20% 超	0	0		0	0			
		15% 超 ~ 20% 以下	0	0		0	0			
		10% 超 ~ 15% 以下	0	0		0	0			
		10% 以下	550,241	104,273	427.7	40,416	6,989	478.3		
		不明	284,769	652,234	▲ 56.3	24,151	48,865	▲ 50.6		
消費者向 計		13,135,705	15,012,757	▲ 12.5	136,912,353	135,275,932	1.2			
事業者向	信用貸付	無担保	20% 超	80,951	158,881	▲ 49.0	97,255	162,091	▲ 40.0	
			15% 超 ~ 20% 以下	9,771	1,542	533.7	14,392	2,365	508.5	
			10% 超 ~ 15% 以下	48,695	54,933	▲ 11.4	33,956	38,528	▲ 11.9	
			10% 以下	102,611	119,270	▲ 14.0	16,828	16,477	2.1	
			不明	146,392	186,359	▲ 21.4	29,126	61,745	▲ 52.8	
	信用貸付	保証付	20% 超	28,887	120,652	▲ 76.1	25,264	76,289	▲ 66.9	
			15% 超 ~ 20% 以下	252,504	265,024	▲ 4.7	92,273	66,520	38.7	
			10% 超 ~ 15% 以下	30,768	34,711	▲ 11.4	20,677	22,929	▲ 9.8	
			10% 以下	153,601	223,022	▲ 31.1	1,969	553	256.1	
			不明	6,888	20,197	▲ 65.9	25	4,854	▲ 99.5	
	担保貸付	不動産	20% 超	0	0		0	0		
			15% 超 ~ 20% 以下	0	5,316	▲ 100.0	0	988	▲ 100.0	
			10% 超 ~ 15% 以下	33,765	38,338	▲ 11.9	4,350	4,808	▲ 9.5	
			10% 以下	1,052,883	1,139,227	▲ 7.6	7,000	5,380	30.1	
			不明	4,688	229,851	▲ 98.0	7	2,155	▲ 99.7	
		担保貸付	証券、他	20% 超	0	0		0	0	
				15% 超 ~ 20% 以下	18	37	▲ 51.2	11	22	▲ 50.0
				10% 超 ~ 15% 以下	1,815	1,933	▲ 6.1	163	33	393.9
				10% 以下	153,431	188,793	▲ 18.7	510	322	58.5
				不明	899,706	1,346,346	▲ 33.2	31,732	47,187	▲ 32.8
	商業手形割引	20% 超	0	0		0	0			
		15% 超 ~ 20% 以下	0	170	▲ 100.0	0	181	▲ 100.0		
		10% 超 ~ 15% 以下	7,594	49,909	▲ 84.8	5,208	24,214	▲ 78.5		
10% 以下		291	112	159.8	319	48	564.6			
不明		44	282	▲ 84.3	31	137	▲ 77.4			
その他営業貸付	20% 超	0	0		0	0				
	15% 超 ~ 20% 以下	2,930	2,854	2.7	925	716	29.2			
	10% 超 ~ 15% 以下	0	0		0	0				
	10% 以下	313,006	98,283	218.5	191	173	10.4			
	不明	228,815	84,513	170.7	77	700	▲ 88.9			
事業者向 計		3,560,055	4,370,553	▲ 18.5	382,290	539,415	▲ 29.1			
総合計		16,695,760	19,383,310	▲ 13.9	137,294,643	135,815,347	1.1			

図表2 貸付種別の営業状況
(1) 月末貸付残高

(単位:百万円)

調査月		消費者向			事業者向					
		無担保貸付	有担保貸付	住宅向貸付	信用貸付		担保貸付		商業手形割引	その他営業貸付
					無担保	保証付	不動産	証券他		
2008.4 (確報)	当月	13,225,013	608,660	828,604	485,163	660,692	1,412,303	1,029,563	23,060	711,359
	前年同月	14,808,776	694,045	755,648	576,146	719,215	1,585,493	1,286,834	-	-
	前年同月比	-10.7%	-12.3%	9.7%	-15.8%	-8.1%	-10.9%	-20.0%	-	-
2008.5 (確報)	当月	13,099,944	601,940	828,560	467,832	642,234	1,410,631	1,019,760	23,460	740,418
	前年同月	14,802,562	684,449	755,179	576,930	730,797	1,595,318	1,411,065	-	-
	前年同月比	-11.5%	-12.1%	9.7%	-18.9%	-12.1%	-11.6%	-27.7%	-	-
2008.6 (確報)	当月	12,934,841	594,654	830,388	528,379	624,630	1,452,859	1,042,792	22,443	707,889
	前年同月	14,648,316	676,165	756,907	577,741	730,003	1,614,889	1,138,965	-	-
	前年同月比	-11.7%	-12.1%	9.7%	-8.5%	-14.4%	-10.0%	-8.4%	-	-
2008.7 (確報)	当月	12,775,859	587,437	828,727	483,575	615,110	1,477,254	1,066,403	22,335	663,018
	前年同月	14,520,594	668,986	754,714	577,395	689,415	1,662,369	1,123,641	-	-
	前年同月比	-12.0%	-12.2%	9.8%	-16.2%	-10.8%	-11.1%	-5.1%	-	-
2008.8 (確報)	当月	12,679,688	580,452	829,643	450,906	603,704	1,456,899	1,062,663	22,856	645,596
	前年同月	14,423,158	662,516	755,908	580,031	698,169	1,693,046	1,178,152	-	-
	前年同月比	-12.1%	-12.4%	9.8%	-22.3%	-13.5%	-13.9%	-9.8%	-	-
2008.9 (確報)	当月	12,527,184	568,242	833,734	462,990	571,454	1,358,522	1,055,117	18,014	620,761
	前年同月	14,233,326	656,368	757,167	582,378	704,755	1,708,357	1,275,013	-	-
	前年同月比	-12.0%	-13.4%	10.1%	-20.5%	-18.9%	-20.5%	-17.2%	-	-
2008.10 (確報)	当月	12,428,569	561,480	831,064	435,165	551,350	1,309,793	1,058,867	13,348	587,905
	前年同月	14,157,039	651,253	757,090	551,117	705,522	1,646,496	1,195,430	-	-
	前年同月比	-12.2%	-13.8%	9.8%	-21.0%	-21.9%	-20.4%	-11.4%	-	-
2008.11 (確報)	当月	12,396,566	555,958	832,728	429,811	536,276	1,298,299	1,062,482	11,817	592,026
	前年同月	14,088,979	644,969	761,082	545,741	694,055	1,508,683	1,185,336	-	-
	前年同月比	-12.0%	-13.8%	9.4%	-21.2%	-22.7%	-13.9%	-10.4%	-	-
2008.12 (速報)	当月	12,121,862	548,054	836,504	424,080	523,085	1,256,056	1,081,749	9,264	871,965
	前年同月	13,840,196	639,651	766,438	545,020	680,650	1,480,404	1,455,417	-	-
	前年同月比	-12.4%	-14.3%	9.1%	-22.2%	-23.1%	-15.2%	-25.7%	-	-
2009.1 (速報)	当月	11,902,489	542,215	835,023	397,512	504,491	1,099,710	1,068,804	8,137	588,549
	前年同月	13,737,328	633,107	760,795	513,683	670,599	1,397,753	1,535,191	-	-
	前年同月比	-13.4%	-14.4%	9.8%	-22.6%	-24.8%	-21.3%	-30.4%	-	-
2009.2 (速報)	当月	11,765,344	535,351	835,010	388,420	472,648	1,091,337	1,054,970	7,929	544,751
	前年同月	13,630,857	625,393	756,507	520,985	663,605	1,412,732	1,537,109	-	-
	前年同月比	-13.7%	-14.4%	10.4%	-25.4%	-28.8%	-22.7%	-31.4%	-	-

(2) 月間貸付金額

(単位:百万円)

調査月		消費者向			事業者向					
		無担保貸付	有担保貸付	住宅向貸付	信用貸付		担保貸付		商業手形割引	その他営業貸付
					無担保	保証付	不動産	証券他		
2008.4 (確報)	当月	742,628	4,218	14,312	43,577	60,836	85,486	93,938	7,269	303,293
	前年同月	862,130	9,354	16,116	64,283	62,945	164,236	188,653	-	-
	前年同月比	-13.9%	-54.9%	-11.2%	-32.2%	-3.4%	-47.9%	-50.2%	-	-
2008.5 (確報)	当月	666,046	3,761	15,003	45,179	25,238	59,895	119,670	7,257	176,064
	前年同月	843,818	7,587	12,423	71,561	80,319	134,522	191,100	-	-
	前年同月比	-21.1%	-50.4%	20.8%	-36.9%	-68.6%	-55.5%	-37.4%	-	-
2008.6 (確報)	当月	617,486	3,480	17,824	112,999	42,285	138,174	104,625	7,428	79,115
	前年同月	750,668	7,238	13,642	97,921	65,345	155,794	78,423	-	-
	前年同月比	-17.7%	-51.9%	30.7%	15.4%	-35.3%	-11.3%	33.4%	-	-
2008.7 (確報)	当月	584,903	3,175	20,656	92,358	21,561	92,680	137,861	9,455	82,070
	前年同月	727,427	6,244	14,384	83,021	46,449	166,451	127,787	-	-
	前年同月比	-19.6%	-49.2%	43.6%	11.2%	-53.6%	-44.3%	7.9%	-	-
2008.8 (確報)	当月	600,628	2,692	18,741	75,651	14,597	42,292	122,434	6,688	83,617
	前年同月	760,984	6,698	13,177	63,061	49,146	143,226	123,367	-	-
	前年同月比	-21.1%	-59.8%	42.2%	20.0%	-70.3%	-70.5%	-0.8%	-	-
2008.9 (確報)	当月	639,659	3,571	23,836	73,609	6,660	26,266	115,674	4,313	132,229
	前年同月	759,150	6,507	14,957	91,152	45,864	193,688	116,599	-	-
	前年同月比	-15.7%	-45.1%	59.4%	-19.2%	-85.5%	-86.4%	-0.8%	-	-
2008.10 (確報)	当月	650,723	3,058	25,143	52,667	6,687	19,336	188,954	3,305	140,544
	前年同月	768,112	8,159	12,785	59,659	40,640	117,921	155,582	-	-
	前年同月比	-15.3%	-62.5%	96.7%	-11.7%	-83.5%	-83.6%	21.4%	-	-
2008.11 (確報)	当月	600,186	2,407	20,952	55,958	20,242	13,962	107,023	743	116,134
	前年同月	741,283	6,209	14,410	63,916	35,435	106,678	155,805	-	-
	前年同月比	-19.0%	-61.2%	45.4%	-12.5%	-42.9%	-86.9%	-31.3%	-	-
2008.12 (速報)	当月	514,543	2,168	28,936	59,017	4,351	13,008	92,302	824	407,526
	前年同月	640,174	7,888	19,719	88,472	52,926	101,955	128,930	-	-
	前年同月比	-19.6%	-72.5%	46.7%	-33.3%	-91.8%	-87.2%	-28.4%	-	-
2009.1 (速報)	当月	493,047	1,866	17,447	22,776	3,641	8,023	98,582	731	116,294
	前年同月	640,583	4,080	9,925	36,366	31,254	94,257	146,616	-	-
	前年同月比	-23.0%	-54.3%	75.8%	-37.4%	-88.4%	-91.5%	-32.8%	-	-
2009.2 (速報)	当月	491,877	1,696	16,683	23,418	4,178	7,924	133,790	693	43,765
	前年同月	650,044	5,466	15,814	56,114	42,438	103,903	186,567	-	-
	前年同月比	-24.3%	-69.0%	5.5%	-58.3%	-90.2%	-92.4%	-28.3%	-	-

(3) 月間契約数

(単位:件)

調査月		消費者向			事業者向					
		無担保貸付	有担保貸付	住宅向貸付	信用貸付		担保貸付		商業手形割引	その他営業貸付
					無担保	保証付	不動産	証券他		
2008.4 (確報)	当月	1,234,449	401	518	10,140	3,699	680	59	6,948	91
	前年同月	1,796,320	722	540	14,798	8,770	870	30	-	-
	前年同月比	-31.3%	-44.5%	-4.1%	-31.5%	-57.8%	-21.8%	96.2%	-	-
2008.5 (確報)	当月	1,329,427	340	521	9,440	3,715	578	54	6,868	71
	前年同月	1,785,781	687	376	17,122	8,935	870	30	-	-
	前年同月比	-25.6%	-50.5%	38.4%	-44.9%	-58.4%	-33.6%	79.0%	-	-
2008.6 (確報)	当月	1,259,978	314	593	11,167	4,206	763	52	6,966	86
	前年同月	1,634,656	603	436	21,839	6,833	972	26	-	-
	前年同月比	-22.9%	-47.9%	36.0%	-48.9%	-38.4%	-21.5%	102.8%	-	-
2008.7 (確報)	当月	1,229,478	282	705	9,737	4,178	507	55	8,216	76
	前年同月	1,545,530	485	471	16,146	7,104	1,004	9	-	-
	前年同月比	-20.4%	-41.9%	49.8%	-39.7%	-41.2%	-49.5%	511.1%	-	-
2008.8 (確報)	当月	1,103,577	260	644	8,857	2,157	416	53	6,314	76
	前年同月	1,450,187	525	426	13,606	6,316	758	17	-	-
	前年同月比	-23.9%	-50.5%	51.1%	-34.9%	-65.8%	-45.1%	203.2%	-	-
2008.9 (確報)	当月	1,209,639	286	780	10,835	1,671	309	62	3,808	85
	前年同月	1,344,474	501	490	19,207	5,192	892	17	-	-
	前年同月比	-10.0%	-42.9%	59.1%	-43.6%	-67.8%	-65.4%	263.0%	-	-
2008.10 (確報)	当月	1,342,774	256	834	11,834	1,599	246	43	3,126	80
	前年同月	1,567,041	538	412	13,311	6,012	967	27	-	-
	前年同月比	-14.3%	-52.4%	102.2%	-11.1%	-73.4%	-74.6%	59.7%	-	-
2008.11 (確報)	当月	1,277,735	188	741	10,056	1,205	190	48	732	86
	前年同月	1,623,523	524	461	14,494	6,233	787	42	-	-
	前年同月比	-21.3%	-64.1%	60.8%	-30.6%	-80.7%	-75.9%	13.7%	-	-
2008.12 (速報)	当月	1,317,207	207	1,067	11,615	1,228	229	47	765	89
	前年同月	1,538,914	383	656	19,073	6,161	841	36	-	-
	前年同月比	-14.4%	-46.0%	62.8%	-39.1%	-80.1%	-72.8%	31.0%	-	-
2009.1 (速報)	当月	1,266,552	186	618	4,423	1,094	158	34	746	82
	前年同月	1,312,509	318	346	7,849	5,730	690	39	-	-
	前年同月比	-3.5%	-41.5%	78.7%	-43.7%	-80.9%	-77.1%	-12.1%	-	-
2009.2 (速報)	当月	1,175,937	190	681	4,757	1,110	160	41	702	83
	前年同月	1,250,889	352	553	9,864	5,755	729	42	-	-
	前年同月比	-6.0%	-46.0%	23.2%	-51.8%	-80.7%	-78.1%	-2.2%	-	-

※「契約件数」には、クレジットカード業態における、キャッシング機能付クレジットカード、ローンカードの発行件数もカウントしている。

<参考> 成約率(消費者向無担保貸付)

調査月	消費者向無担保貸付		
	当月	前年同月	前年同月差
2008.4(確報)	29.0%	34.9%	-5.8%
2008.5(確報)	28.7%	32.3%	-3.6%
2008.6(確報)	30.2%	37.2%	-7.0%
2008.7(確報)	29.1%	35.2%	-6.1%
2008.8(確報)	31.0%	35.2%	-4.2%
2008.9(確報)	31.7%	32.8%	-1.1%
2008.10(確報)	31.6%	31.4%	0.2%
2008.11(確報)	32.4%	31.6%	0.8%
2008.12(速報)	29.5%	30.1%	-0.6%
2009.1(速報)	27.3%	25.9%	1.4%
2009.2(速報)	27.9%	27.4%	0.4%

成約率: 消費者金融業態における消費者向無担保貸付の契約率 (当月契約数/当月申込数)

前年同月差: 当月成約率から前年同月成約率を単純減算したもの